



AHI ROOFING

blachodachówka z posypką ceramiczną



Blachodachówka GERARD

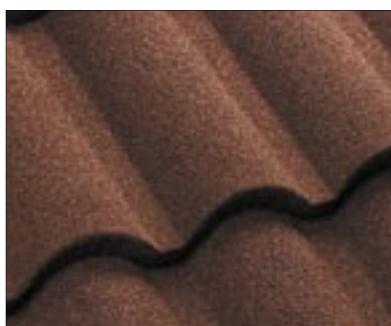
Nazwa handlowa: GERARD, CORONA, SENATOR, ROMAN, HERITAGE II

Rodzaj blachy: stalowa powlekana gr. [mm]: 0,58 (ROMAN), 0,4 (pozostałe)

Powłoka: alucynk (150 g/m²), zapewniająca



Blachodachówka HERITAGE II



Blachodachówka ROMAN



Blachodachówka CORONA

ochronę antykorozyjną, kolejne warstwy zabezpieczające: epoksydowa farba gruntująca, barwna powłoka akrylowa, naturalne kruszywo skalne, bezbarwna powłoka akrylowa z domieszką algicydów

Kolory: 11 — dwa odcienie czerwonego, dwa odcienie brązowego, dwa odcienie zielonego, czarny, szary, niebieski, ceglasty, pieprzu

Wymiary [mm]:

- szer./szer. kryjąca: 400/369
- dł./dł. kryjąca: 1320/1257

Masa 1 m² [kg]: 7, ok. 8 (ROMAN)

Dodatkowe elementy systemu: gąsior, kalenice, krążki gąsiorów, boczne obróbki blacharskie, wiatrownice, kosze, blachy płaskie, dachówki antenowe i wentylacyjne, zestawy do napraw, gwoździe

Cechy szczególne:

- kształt dachówki ceramicznej (karpiówki, klasztornej lub marsylki) gontu drewnianego lub bitumicznego
- kruszywo skalne z Nowej Zelandii, w naturalnych kolorach
- tylko 3% odpadów na dachach o skomplikowanych kształtach
- 6 warstw zabezpieczających rdzeń stalowy
- duża odporność na działanie ognia
- zastosowanie w posypce algicydów zapobiegających porastaniu
- zastosowane kruszywo wycisza odgłos opadów atmosferycznych oraz zapobiega osuwaniu się śniegu z dachu
- łatwy i szybki montaż paneli dachówek za pomocą oksydowanych gwoździ systemowych

ZASTOSOWANIE

Do krycia dachów o kącie nachylenia połaci od 17 do 90°

DANE DODATKOWE

Kraj produkcji: Nowa Zelandia

Usługi: doradztwo techniczne, szkolenia, serwis, realizacja nietypowych zamówień, wyceny dachów

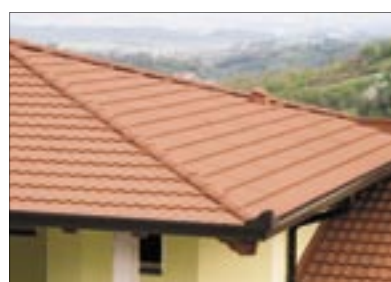
Gwarancja: 50 lat (na wodo-



Blachodachówka SENATOR

szczelność, 15 lat (na powłokę)

Normy, aprobaty, certyfikaty: ISO 9001, Aprobata Techniczna ITB nr AT-15-2195/2005, Atest Higieniczny PZH HK/B/1365/01/2004



AHI ROOFING
IMPORT I DYSTRYBUCJA W POLSCE
— KONSULT

UL. DOMANIEWSKA 49
02-672 WARSZAWA
TEL. 0 22 847 96 25
FAKS 0 22 847 96 23
info@konsult.ahiroofing.pl

www.ahiroofing.com.pl