

**ZASTOSOWANIE**

Szczelne studzienki betonowe przeznaczone są do wbudowania w systemy kanalizacji sanitarnej, przemysłowej, deszczowej i ogólnospławnej; studzienki mogą być stosowane do łączenia rur wykonanych z wszelkich dostępnych materiałów stosowanych do budowy sieci kanalizacyjnych

**ZALETY**

Materiał stosowany do wykonania studni oraz system połączeń elementów za pomocą uszczelek gwarantują pełną szczelność systemu kanalizacji

**CHARAKTERYSTYKA**

**Elementy studni:** zwężka, krąg betonowy, krąg denny, uszczelka międzykręgowa

**Materiał kręgu:** beton minimum B 40

**Nasiąkliwość [%]:** poniżej 5

**Wymiary elementów betonowych (śr. wewnętrzna/wysokość) [mm]:**

- zwężka: 1000/600
- krąg betonowy: 1000/250, 1000/500, 1200/500, 1200/750, 1200/1000, 1400/500, 1400/1000
- krąg denny: 1000/500, 1200/750, 1200/1000

**INFORMACJE DODATKOWE**

**Kraj produkcji:** Polska

**Aprobaty i certyfikaty:** PN-EN 1917, 1338, 1339, 1340

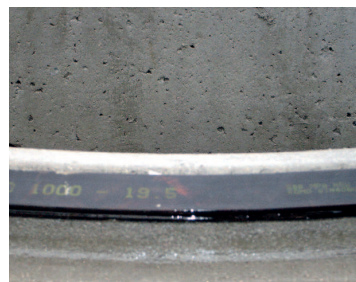
**Usługi:** montaż, transport

**Pozostała oferta:**

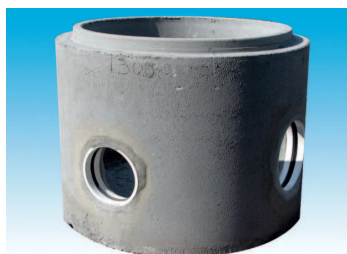
- kostka brukowa HOLLAND gr. 6 cm – kostka o klasycznym kształcie, łatwa w montażu, stosowana do budowy chodników, dróg, alejek
- kostka brukowa STAROBRUK gr. 6 cm – składa się z trzech rodzajów kostek, dzięki



Szczelne przejście



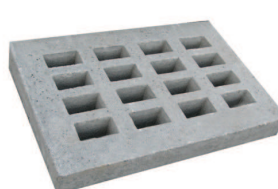
Uszczelka międzykręgowa



zestawieniu kolorów tworzy mozaikę o niepowtarzalnym efekcie wizualnym

- kostka brukowa BEHATON gr. 6 lub 8 cm – powszechnie stosowana do budowy dróg i parkingów
- obrzeża chodnikowe (100/20/6 cm)
- krawężniki drogowo (100/30/15 cm oraz 100/30/20 cm)

- płyty chodnikowe (50/50/7, 33/33/6 cm)
- bloczki fundamentowe (14/24/38 cm)
- rury betonowe  $\varnothing$  300, 400, 500 do 2000 mm
- wpusty uliczne  $\varnothing$  500 mm
- ścianki oporowe, obudowy drzew i trawników, donice



**ELBRUK**

ul. Prymasa Wyszyńskiego 142, 97-500 Radomsko, tel./faks 44 738 12 70, www.elbruk.pl, e-mail: elbruk@elbruk.pl