

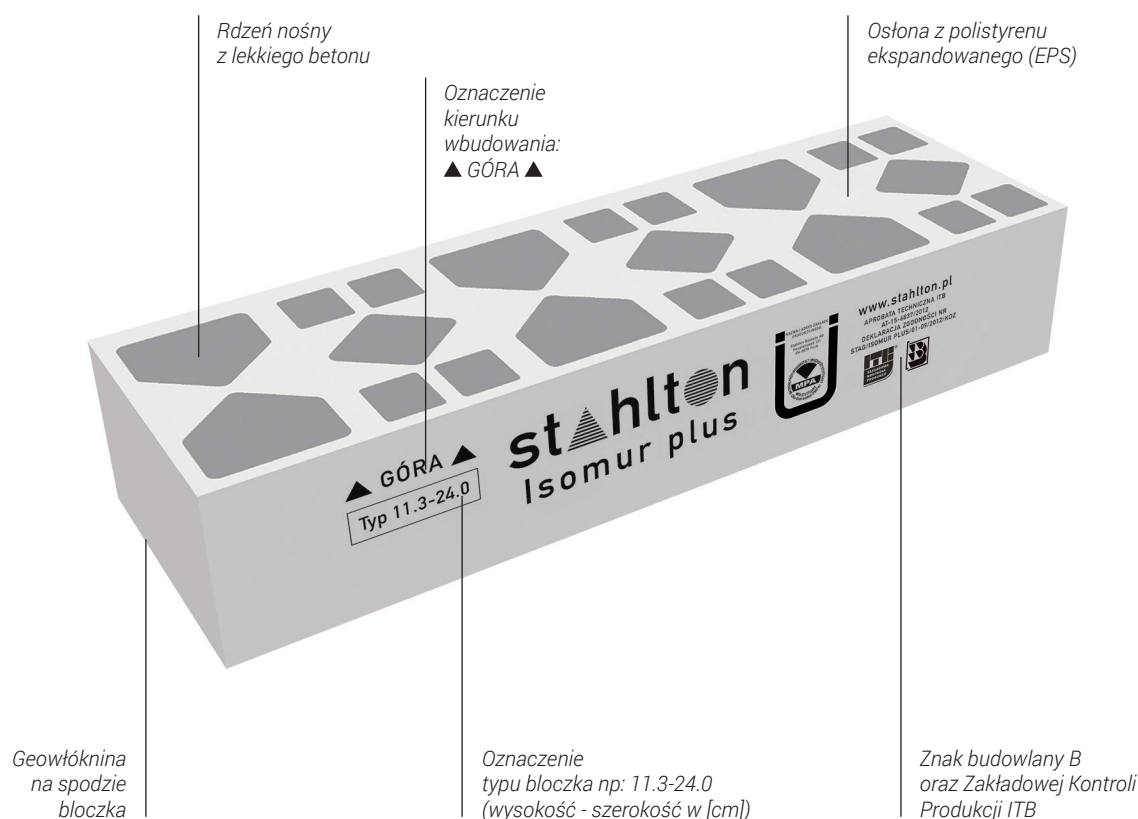


Zasady wbudowania  
cokołowych bloczków  
termoizolacyjnych **ISOMUR® Plus**

stahlton

## Zalecenia ogólne:

- Wznoszenie ścian z zastosowaniem termoizolacyjnych bloczków cokołowych **ISOMUR® Plus** powinno odpowiadać Wymaganiom Specyfikacji Technicznej Wykonywania i Odbioru Robót przy wznoszeniu konstrukcji murowych.
- Przy zastosowaniu bloczków pełnowymiarowych minimalne przesunięcie spoin pionowych w sąsiednich warstwach muru nie może być mniejsze niż 10 cm. W przypadku stosowania bloczków docinanych, przesunięcie to nie może być mniejsze niż 4 cm.
- Do wbudowania bloczków **ISOMUR® Plus** stosujemy zwykłe zaprawy murarskie M4 - M20 jak również cienkowarstwowe. Cechy stosowanej zaprawy murarskiej w zakresie właściwości technicznych, takich jak wytrzymałość, nasiąkliwość, mrozoodporność, skurcz, itp. należy dopasować do stosowanego rodzaju materiału ściennego.
- Tolerancja wysokości rdzenia nośnego bloczka **ISOMUR® Plus** wynosi  $+1/-3\text{mm}$ , natomiast kształtki EPS  $\pm 1\text{mm}$ . W celu wyrównania ewentualnych ujemnych tolerancji struktury nośnej bloczka przy stosowaniu zaprawy cienkowarstwowej (np. do cegły silikatowej) powinna ona mieć grubość 3mm.
- W przypadku stosowania pap termozgrzewalnych chronić bloczki przed bezpośrednim kontaktem z płomieniami ognia.
- Bloczki należy chronić przed bezpośrednim kontaktem z produktami zawierającymi rozpuszczalniki (np. lepek asfaltowy na zimno).
- W kontakcie z bloczkiem można stosować dyspersyjne (wodne) produkty asfaltowe izolacji przeciwwilgociowej oraz zawierające bitumen (np. emulsja asfaltowo-kauczukowa).
- Bloczki należy chronić przed długim oddziaływaniem promieniowania UV.

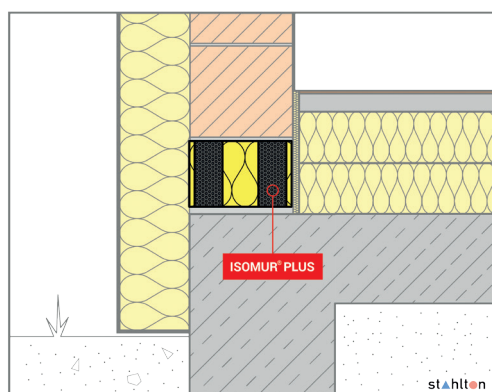


# Isomur® Plus

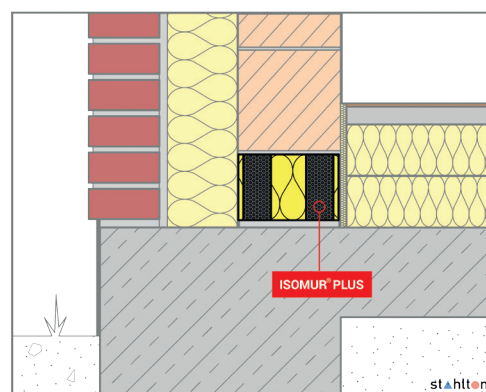
## jako pierwsza warstwa ścian

(ocieplenie podłogi na gruncie lub stropu nad piwnicą/garażem od strony pomieszczenia ogrzewanego)

### Ściany zewnętrzne

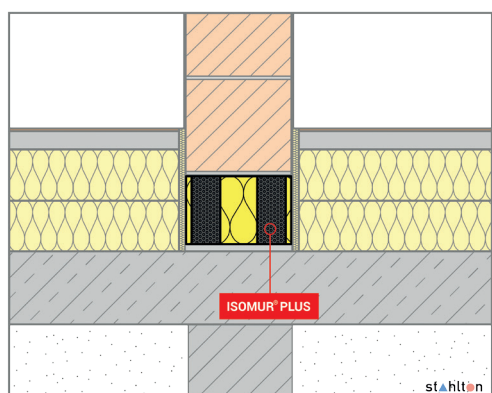


- ściana dwuwarstwowa
- podłoga na gruncie lub strop nad nieogrzewaną piwnicą/garażem

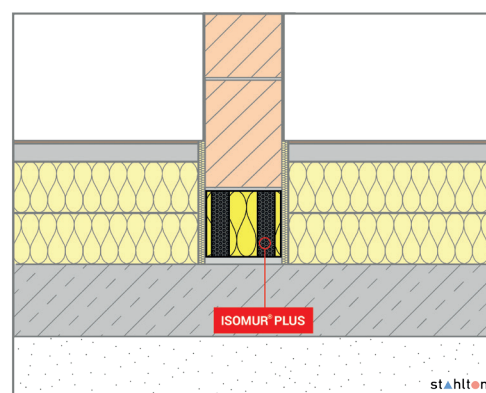


- ściana trójwarstwowa
- podłoga na gruncie lub strop nad nieogrzewaną piwnicą/garażem

### Ściany wewnętrzne



- działowa ściana konstrukcyjna
- podłoga na gruncie lub strop nad nieogrzewaną piwnicą/garażem



- lekka ściana działowa
- podłoga na gruncie lub strop nad nieogrzewaną piwnicą/garażem

# Układanie bloczków krok po kroku:

1. Po usunięciu zanieczyszczeń ze ścian fundamentowych (piasku, pyłu, resztek betonu, itp.) rozciągamy na całej długości papę podkładową zgrzewaną na gorąco lub samoprzylepną, uwzględniając zalecenia producenta odnośnie jej wbudowania.



2. Bloczki **ISOMUR® Plus** układamy na zaprawie murarskiej geowłókniną do dołu, uwzględniając oznaczenie kierunku wbudowania na bloczku („▲ góra ▲”). Do wznoszenia ścian na bloczkach stosujemy zaprawę murarską lub cienkowarstwową w zależności od stosowanego materiału (np. cegła ceramiczna / cegła silikatowa).



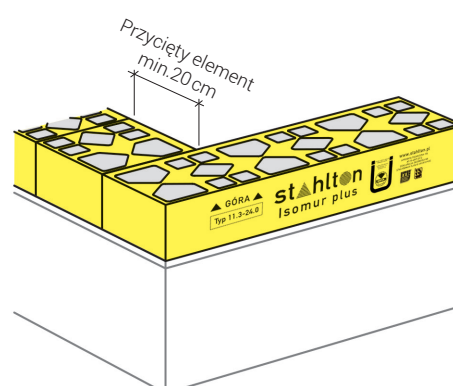
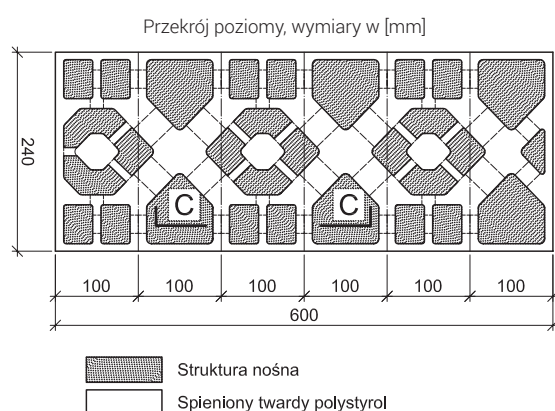
3. Dla zapewnienia poziomej powierzchni dla pozostałych warstw muru, elementy układamy z dużą dokładnością przy wykorzystaniu pomocnych narzędzi budowlanych.



4. Bloczki **ISOMUR® Plus** układamy ściśle jeden do drugiego bez fugi pionowej. Ewentualne spoiny, powstałe np. na skutek przycinania, wypełniamy pianką montażową. Nadmiar zaprawy murarskiej usuwamy.



5. Długość elementów docinanych i wbudowywanych nie może wynosić mniej niż 20cm, co odpowiada jednemu pełnemu segmentowi nośnemu. **ISOMUR® Plus** można przycinać za pomocą szlifierki kątovej z tarczą diamentową lub przecinarki do bloczków betonowych.



6. Wznoszenie kolejnych warstw muru rozpoczynamy dopiero po zawiązaniu zaprawy murarskiej pod bloczkiem.



STAHLTON Polska Sp. z o.o.

*Siedziba:*

55-011 Siechnice  
ul. E. Kwiatkowskiego 24  
tel. +48 71 317 79 22

*Dział techniczny:*

tel. +48 795 606 309

[biuro@stahlton.pl](mailto:biuro@stahlton.pl)

[www.stahlton.pl](http://www.stahlton.pl)

st▲hlton