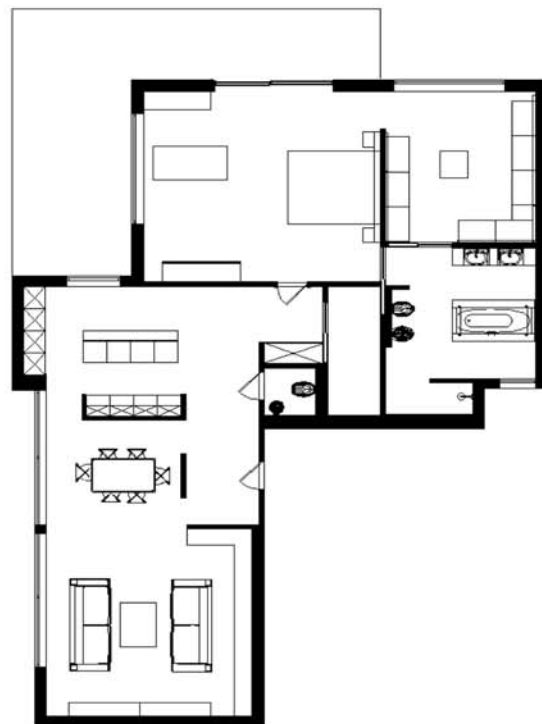


WSPÓŁCZESNE M...

Przedstawiamy projekt wnętrza apartamentu 130 m², opracowany przez pracownię **Formato**. Właścicielami mieszkania jest małżeństwo uznanych lekarzy. Przestrzeń projektowana była z myślą o ich aktywnym trybie życia. Układ części dziennej spełnia kryteria domu otwartego, gdzie często przyjmuje się gości. Salon i kuchnia znajdują się w bezpośrednim sąsiedztwie, oddzielone zaledwie ścianką. Oba pomieszczenia otwarte są również na hol. Ściana pomiędzy nim i salonem pokryta jest piaskowcem, który, „przechodząc” na sufit tworzy swoisty parawan nad częścią jadalni, a hol dzięki oknom z salonu jest doskonale doświetlony.

Całą przestrzeń pozornie podzieloną ściankami, łączy dębowa podłoga. Białe płaszczyzny ścian, błyszczący lakier, duże okna i proste linearne formy dają nowoczesne wrażenie. Dzięki zaś zestawieniu z użytym drewnem i ciepłymi barwami mandarynkowych drzwi czy koralowego granitu wnętrze zyskuje ciepły charakter.



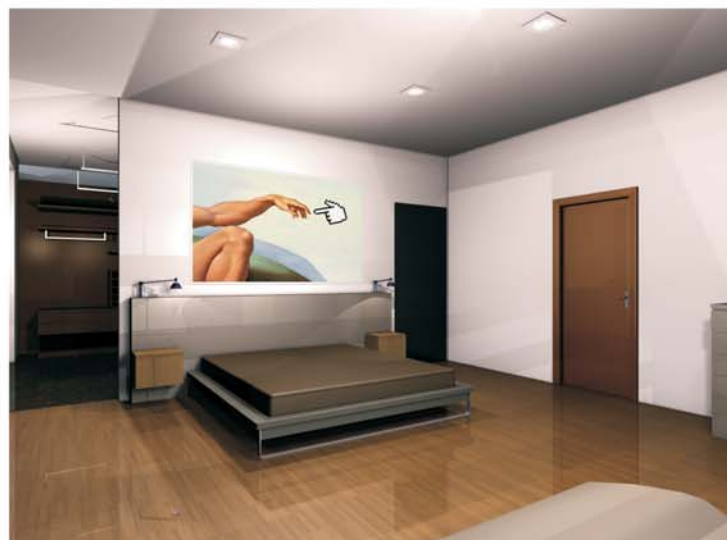


Sypialnię podobnie jak pozostałe pomieszczenia w mieszkaniu, otaczają duże okna. Dlatego aby nadać ciepła i miłego charakteru zgodnego z przeznaczeniem tego pokoju, umieszczono tu pomiędzy oknami kominek. Jego powierzchnię pokryto kamiennym łupkiem się gającym niemalże sufitu.

Zgodnie z zasadą całego mieszkania i tu przestrzeń jest otwarta, sypialnia łączy się z garderobą, z której przechodzimy do łazienki. Jest to bardzo luksusowe i wygodne rozwiązanie.

Garderoba jest przestronna i bardzo efektowna. Zestawienie drewna paneli ściennych z granitową podłogą czyni to pomieszczenie niezwykle eleganckim.

arch. wnętrz Magda Torecka
www.formato.pl



formato

pracownia wnętrz
magdalena torecka

