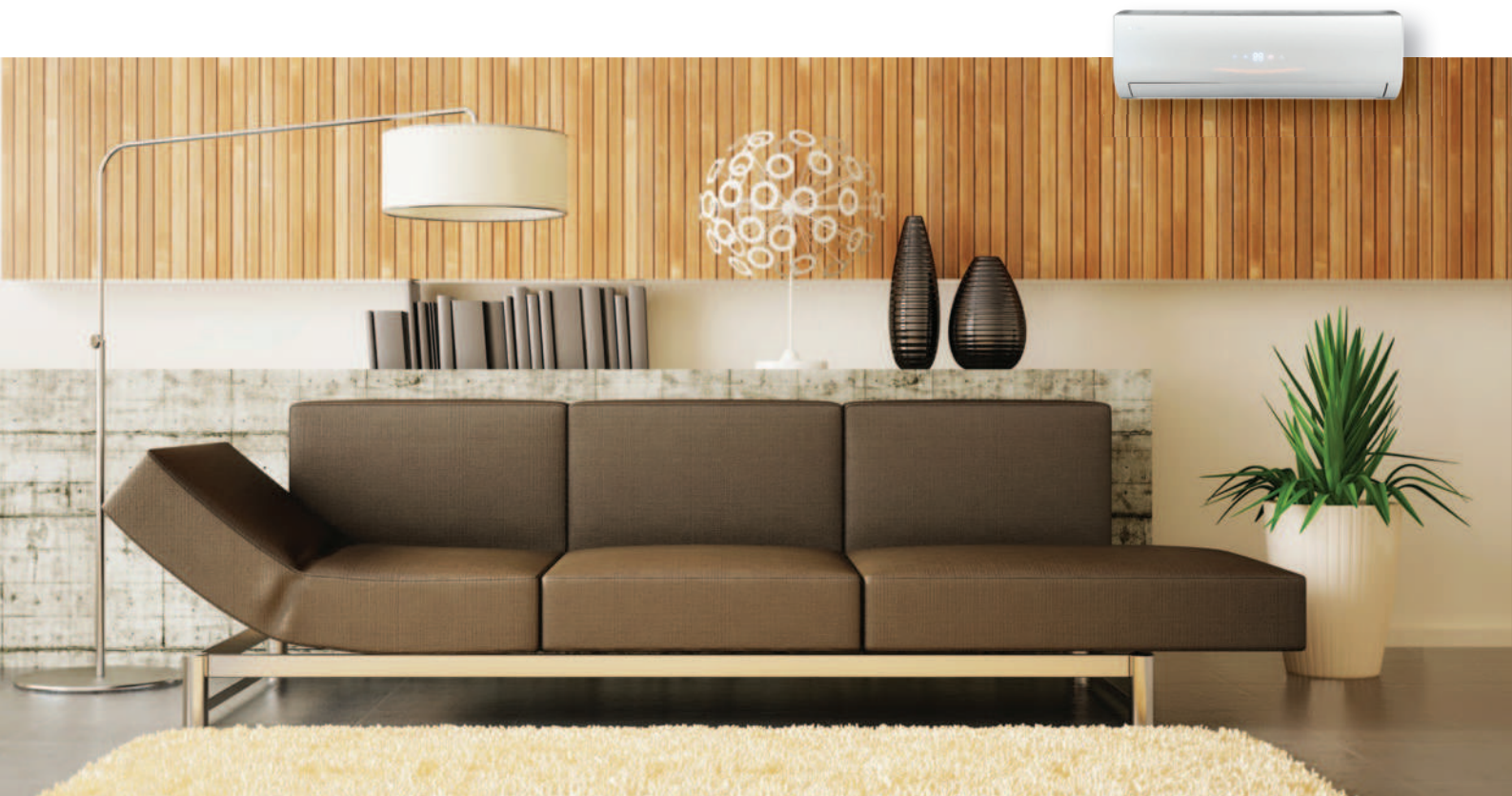


# Klimatyzatory GREE

RAC2014/15



 **GREE**



TWORZY KLIMAT

# index



4 o firmie

9 filtry

8 funkcje

funkcje specjalne 11

13 ekologia

klimatyzatory ściennie RAC 14

32 klimatyzatory U-MATCH INVERTER

50 klimatyzatory FREE MATCH INVERTER

66 klimatyzatory SUPER FREE MATCH INVERTER

78 klimatyzatory OKIENNE

82 sterowanie

### W czym tkwi nasz sukces?

Gree to największa fabryka systemów klimatyzacji na świecie.

Rozpoczęliśmy produkcję w 1991 roku.

Posiadamy 9 baz produkcyjnych na kilku kontynentach. 4 instytuty badawcze, 400 laboratoriów oraz 5 000 inżynierów. Oto nasza siła.

20 kategorii produktów opuszcza naszą fabrykę, to łącznie 400 serii i 7 000 modeli.

Rocznie produkujemy 60 milionów kompletów serii Residential i Light Commercial oraz 5,5 mln urządzeń z serii systemów Commercial.

Mamy 250 mln użytkowników na całym świecie.

Jesteśmy najsilniejszą marką klimatyzacji w Azji, a od 2000 roku najprężniej rozwijającą się chińską marką w Europie. W Polsce jesteśmy obecni od 11 lat, a nasza pozycja na rynku stale się umacnia.

Odkryj nasz sekret!

Wszystkie produkty marki GREE spełniają cele określone w unijnej dyrektywie 2009/125/WE w sprawie ogólnych zasad ustalania wymogów dotyczących ekoprojektu dla produktów związanych z energią (Energy-related Products - ErP).

Powtarzamy za Prezydent Gree, Panią Dong Mingzhu from "Made in China" to "Created in China".

W tym tkwi nasz sukces.



WŁĄCZ POWIEW

FREE Polska. Wyłączny importer klimatyzatorów marki  w Polsce.

Firma Gree planując przyszłość i produkując urządzenia klimatyzacyjne, **myśli** przede wszystkim o swoich klientach i środowisku. Wprowadzając w życie nadzieje o czystszej i zdrowszym życiu wdraża przyjazne środowisku technologie. Zaawansowany system oczyszczania powietrza proponowany przez Gree zapewni użytkownikom komfort świeżego i zdrowego powietrza. Zapoznaj się z naszymi filtrami opcjonalnymi, aby dopełnić ofertę wybranej przez Ciebie klimatyzacji.



## Z jonami srebra

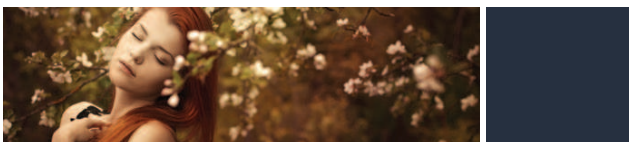


Wykorzystanie atomów srebra w przemyśle klimatyzacyjnym umożliwiło stworzenie nam jednego z najlepszych i najbardziej wydajnych filtrów powietrza. Stosowany w produktach GREE filtr z jonami srebra ma silne właściwości antyseptyczne, bakteriobójcze i grzybobójcze. Mimo swojego silnego oddziaływania na groźne substancje, jony srebra nie powodują żadnych skutków ubocznych, podrażnień czy zanieczyszczeń. Są również całkowicie przyjazne środowisku.

Jak działają nasze filtry? Wykorzystywane w nich jony srebra silnie przyciągają bakterie i inne mikroorganizmy, co pozwala zniszczyć powłokę ich komórek i oddziaływać na strukturę wewnętrzną bakterii. Zaburzają również budowę DNA bakterii i mikroorganizmów, doprowadzając do utraty przez nie zdolności do podziału i rozmnażania się.



## Katechinowy



Katechina pozyskiwana z zielonej herbaty umożliwia sterylizację i oczyszczanie powietrza, a także usunięcie z niego groźnych wirusów i bakterii. Filtry katechinowe wykorzystywane w produktach GREE mają charakter przeciwwutleniający i sterylizujący.

Filtr katechinowy eliminuje m.in. groźne pałeczki okrężnicy i gronkowca złocistego, roztocza, a nawet dym tytoniowy. Co szczególnie ważne, wykorzystanie katechiny umożliwia nie tylko polepszenie jakości powietrza, ale też zapobiega rozwojowi groźnych zarasków.



## Fotokatalityczny

Filtr fotokatalityczny stosowany w produktach marki GREE działa pod wpływem fotokatalizy. Co daje naszym klientom? Skuteczność w walce z bakteriami, roztoczą i nieprzyjemnymi zapachami unoszącymi się w powietrzu.

Technologia fotokatalityczna opiera się na wykorzystaniu dwutlenku tytanu (TiO<sub>2</sub>) określanego przez ekspertów mianem „cudownego materiału współczesnej nauki”. Dzięki silnym właściwościom dwutlenku tytanu mogliśmy wykorzystać go w walce z bakteriami, szkodliwymi tlenkami azotu, a także unoszącymi się w powietrzu zapachami kwasu octowego, formaldehydu i amoniaku. Co ważne, wykorzystanie filtrów fotokatalitycznych jest w stu procentach przyjazne dla środowiska naturalnego.



## Aktywny węglowy

Filtr aktywny węglowy jest jednym z najważniejszych filtrów stosowanych w klimatyzacji. Wykorzystując właściwości fizycznej i chemicznej absorpcji pochłania groźne dla ludzi substancje. W praktyce filtry węglowe zatrzymują elementy stałe takie jak pyłki i kurz, ale również, co najważniejsze, uciążliwe gazy znajdujące się w powietrzu – benzen, formaldehyd i amoniak.



## Antybakteryjny

Filtr antybakteryjny jest jednym z najprostszych, a zarazem najskuteczniejszych filtrów stosowanych w klimatyzacji. Wykorzystywane w produktach marki GREE bakteriobójcze substancje, oddziałując na bakterie, obniżają ich metabolizm i znacząco wpływają na zdolność ich rozwoju.

Filtr antybakteryjny posiada też właściwości oczyszczania, sterylizacji i zdolności pochłaniania kurzu. Jego skuteczność sięga 95%.



# funkcje



1. **24-godzinne programowanie.**  
Umożliwia ustawienie czasu włączenia/wyłączenia urządzenia.



2. **TURBO (praca na pełnej mocy).**  
Umożliwia włączenie/wyłączenie funkcji szybkiego chłodzenia/grzania.



3. **Szeroki kąt nawiewu.**  
Klimatyzatory Gree w sposób efektywny rozpraszają powietrze w pomieszczeniu.



4. **Automatyczny ruch żaluzji.**  
Umożliwia ustawienie kąta nawiewu lub płynny ruch żaluzji.



5. **Gorący start.**  
Funkcja ta pozwoli wyeliminować dyskomfort związany z chwilowym nawiewem zimnego powietrza podczas uruchomienia klimatyzatora w trybie grzania.



6. **Automatyczny tryb snu.**  
Funkcja oszczędza energię kontrolując pracę wentylatora i utrzymując komfortową temperaturę pomieszczenia.



7. **Funkcja samooczyszczania.**  
Po wyłączeniu klimatyzatora wentylator jednostki wewnętrznej pracuje nadal z niską prędkością osuszając wymiennik i zapobiegając rozwojowi bakterii i powstawaniu nieprzyjemnych zapachów.



8. **Funkcja Auto Restart.**  
W przypadku zaniku napięcia umożliwia przywrócenie ostatnich ustawień pracy klimatyzatora.



9. **Niezależny system osuszania.**  
Klimatyzator posiada funkcję osuszania bez obniżania temperatury w pomieszczeniu.



10. **Efektywne chłodzenie/grzanie.**  
Wysoko wydajny system chłodzenia/grzania zapewnia efektywną pracę klimatyzatora przy jednoczesnym zachowaniu wysokich współczynników EER/COP.



11. **Cicha praca.**  
Specjalna konstrukcja wentylatora zapewnia cichą pracę urządzenia.



12. **Inteligentne odszranianie.**  
Tryb odszraniania jest uruchamiany tylko wtedy, gdy stan skraplacza tego wymaga. Unika się zbędnych przerw w pracy klimatyzatora oraz oszczędza energię.



13. **Funkcja samodiagnozy.**  
Ułatwia usuwanie nieprawidłowości w pracy klimatyzatora.



14. **Inwerter.**  
Technologia inwerterowa G10 Gree.



15. **Klasa energetyczna A.**  
Wysoka efektywność chłodzenia i grzania.



CHANGE

VIOLA PERFECT

VIOLA WHITE

COZY MIRROR



# funkcje specjalne



## TURBO

Funkcja służy do szybkiego schładzania lub ogrzewania pomieszczenia, połączonego z intensywnym nawiewem powietrza.



## I FEEL

Funkcja inteligentnej kontroli temperatury. Czujnik temperatury, wbudowany w pilota zdalnego sterowania umożliwia odczyt temperatury powietrza w najbliższym otoczeniu i przesyła informację o odczytanej temperaturze do jednostki wewnętrznej. Klimatyzator na podstawie tej informacji uruchomi się w trybie pracy odpowiednim dla wskazanej temperatury. Funkcja ta ze względu na dokładne dopasowanie temperatury do otoczenia zwiększa komfort użytkownika i oszczędza energię.



## AUTO CLEAN / BLOW

Funkcja samooczyszczania. Polega na uruchomieniu wentylatora jednostki wewnętrznej przez 10 minut po wyłączeniu klimatyzatora (gdy urządzenie pracowało w trybie chłodzenia lub osuszania) i osuszeniu wewnętrznych części parownika z wilgoci. Funkcja ta blokuje rozwój pleśni w wilgotnym środowisku oraz zapobiega tworzeniu nieprzyjemnych zapachów.



## INTELLIGENTNE ODSZRANIANIE

Funkcja ta działa, gdy urządzenie pracuje w niskich temperaturach zewnętrznych i istnieje możliwość oszronienia agregatu. Aby uniknąć takiej sytuacji klimatyzator na około 8-10 minut uruchamia w trybie grzania funkcję odszraniania. Dokładny opis funkcji można znaleźć w instrukcji obsługi wybranych modeli.



## +8 stopni C

Funkcja ta umożliwia w okresie zimowym utrzymanie w pomieszczeniu w trybie grzania stałą temperaturę + 8 stopni.





## Czym jest ErP?

To unijny projekt, mający na celu spełnienie jednego z najważniejszych zadań jakie stoją przed Unią Europejską - poprawy wydajności energetycznej i ekologiczności produktów na rynku. Obecny etap wdrażania restrykcyjnych zasad dotyczy m.in. urządzeń klimatyzacyjnych i wentylacyjnych. Unia Europejska oczekuje, że do 2015 roku około 50 procent wszystkich klimatyzatorów na rynku będzie spełniać wymagania dyrektywy ErP.

ekologia 

Rozporządzenie Unii Europejskiej obowiązujące od 1 stycznia 2013 roku nr 626/2011 dotyczące klasyfikacji energetycznej oraz cech klimatyzatorów wprowadza nowe wymogi dotyczące klasyfikacji energetycznej, określa graniczne wartości współczynników efektywności energetycznej SEER i SCOP oraz wyznacza zasady ich etykietowania. Nowe parametry efektywności energetycznej są opisane wskaźnikami SEER oraz SCOP.

Wszystkie produkty Gree spełniają szczegółowo restrykcyjne wymogi dyrektywy, zarówno pod względem technologicznym, jak i wymogów formalnych.

## Zdecydowaliśmy się na taki krok w trosce o środowisko naturalne.

Z roku na roku poprawiamy komfort klimatyzacji dbając o ekologię. Od lat stosujemy ekologiczny czynnik R410A, a nasze produkty odznaczają się wysokimi wartościami sezonowych współczynników efektywności energetycznej COP i EER. Również dzięki tym działaniom doceniają nas ogólnoswiatowe organizacje certyfikujące - ISO9001, TUV, CE, EMC i GS oraz setki tysięcy klientów na całym świecie.



klimatyzatory ściennie RAC

14



## Marka Gree oferuje bogaty typoszereg klimatyzatorów ściennych.

Wszystkie proponowane w tym sezonie modele zostały stworzone z myślą o najbardziej wymagających klientach. **Nowoczesne technologie** zastosowane w nowych modelach poszerzyły zakres pracy urządzeń, jednocześnie zwiększając wydajność energetyczną.

Najnowocześniejsza stylistyka, szczególnie modeli Cozy Mirror i Viola Perfect umożliwia dopasowanie architektoniczne do najbardziej wymagającego pod względem designu wnętrza, zachowując jednocześnie najwyższe standardy działania oraz świetne osiągi wydajnościowe.

Produkty marki Gree, oprócz wysokowydajnej pracy i niskiego zużycia energii charakteryzują się nowoczesną i estetyczną obudową.

Oprócz dobrze znanych modeli Change i Viola White, kontynuujemy promocję produktów z serii Cozy Mirror, który cieszy się bardzo dużym zainteresowaniem klientów.

Po raz pierwszy wprowadzamy na rynek serię Viola Perfect, która łączy inteligentny system klimatyzacji, zapewniający najwyższą efektywność energetyczną z wyjątkowo interesującym i gustownym wyglądem.

Innowacyjny system inverterowy G10, który wprowadzono w produktach GREE, polega na wykorzystaniu sprężarki o zmiennej prędkości obrotowej, która w inteligentny sposób dostosowuje ilość czynnika chłodniczego do rzeczywistych potrzeb panujących w pomieszczeniu.

Wszystko po to, by spełnić oczekiwania najbardziej wymagających klientów.



## COZY MIRROR

Niezwykła forma klimatyzatorów serii Cozy Mirror, wzbogacona o element panelu w formie lustra spotkała się z dużą przychylnością naszych klientów. Dlatego zdecydowaliśmy się pozostawić w swojej ofercie to wyszukane rozwiązanie również w tym sezonie.

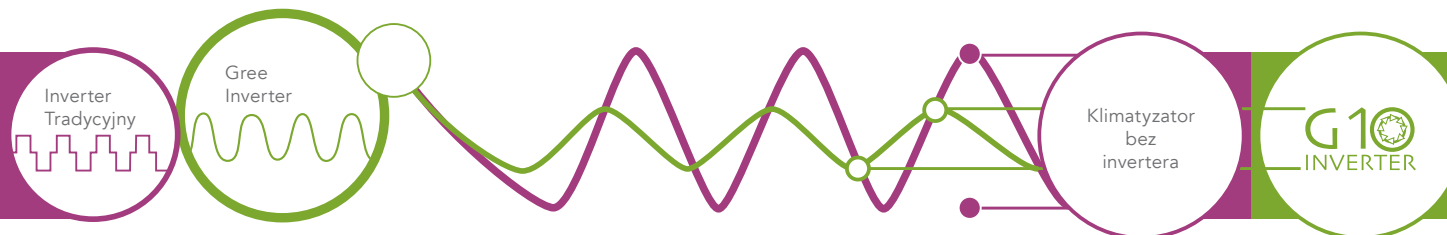
Stylowe wykończenie panelu dostępne jest w dwóch wariantach kolorystycznych, grafitowym oraz ciemno czerwonym.



## VIOLA PERFECT

Viola perfect to efektywność, inteligencja i gustowny wygląd w jednym. Połączenie nowoczesnych technologii z wyrafinowanym wzornictwem dodającym wnętrzu subtelności.

Kluczowym elementem projektowym jest interesujący wyświetlacz w formie łuku światła, który nadaje klimatyzatorowi bardzo nowoczesny charakter.





## COZY MIRROR



Cozy Mirror symbolizuje niepowtarzalny styl i nowoczesne wzornictwo.

Bogactwo inteligentnych rozwiązań sprawia, że klimatyzator będzie spełniał najwyższe oczekiwania. W urządzeniach tej serii zastosowaliśmy nowatorską funkcję **samooczyszczania Auto Clean/Blow**. Polega ona na automatycznym osuszaniu parownika z wilgoci, co blokuje rozwój pleśni oraz zapobiega powstawaniu nieprzyjemnych zapachów. Są dostępne w dwóch wydajnościach - 2,5 i 3,5 kW więc są doskonałym rozwiązaniem do mieszkań, małych biur i nowoczesnych przestrzeni.

## VIOLA PERFECT



Seria Viola to nasza najnowsza seria produktów, najbardziej zaawansowana pod względem technologicznym.

Nasi inżynierowie dołożyli wszelki starań, aby urządzenie to było najdoskonalsze pod względem wydajności **energetycznej**, zakresu pracy jak i **oszczędności energii**. Zastosowali najnowocześniejszą technologię dwu łopatkowej sprężarki rotacyjnej z tłokiem mimośrodowym, **ograniczając znacznie zużycie energii**. Dodatkowo aktywne filtry **węgla** i jonów **srebra** **neutralizują bakterie** i wirusy obecne w powietrzu, umożliwiając radosne spędzanie czasu w świeżym i zdrowym powietrzu.



Urządzenia Change cieszą się rosnącym zaufaniem klientów, dlatego niezmiennie znajdują się w naszej ofercie.

## CHANGE



To nasz sztanदारowy produkt, w którym wykorzystaliśmy technikę sterowania **inwerterowego DC** z technologią **G10**. Dzięki temu charakteryzuje się **niskim współczynnikiem zużycia energii**, cichą pracą i **wysoką sprawnością energetyczną**. System precyzyjnej kontroli temperatury wraz z nowoczesnym wzornictwem sprawia, że seria Change jest jednym z najlepszych i najbardziej uniwersalnych urządzeń na rynku klimatyzatorów.

Seria urządzeń Viola White zapewnia możliwość utrzymania stałych temperatur w pomieszczeniach przez cały rok.

## VIOLA WHITE



Urządzenia te charakteryzują się **szerokim zakresem pracy** oraz najnowszym plazmowym jonizatorem powietrza. Ze względu na **bardzo wysoką wydajność energetyczną** jest ona również ciekawym rozwiązaniem dla klientów indywidualnych ceniących sobie **jakość i ekologię**. Ponadto zakres pracy w funkcji grzania (do -10) przy wysokich wskaźnikach sezonowej efektywności umożliwia **ekologiczne i energooszczędne dogrzanie pomieszczeń** w sezonach pośrednich.



DESIGN W NAJNOWSZYM LUSTRZANYM WYDANIU.



DOSKONAŁE WYKOŃCZENIE DETALI.



STYLOWY, REGULOWANY NAWIEW.



### KLIMATYZATORY COZY MIRROR

to prostota i nowoczesność w jednym wydaniu. Nasz najnowocześniejszy produkt ma spełnić oczekiwania klientów, a swoim wyszukaniem wyglądem doskonale komponować się w każdym wnętrzu. Wszystko wraz z systemem inwerterowym G10 i najnowszymi ekologicznymi rozwiązaniami.



### DESIGN

Prawdziwie doskonały klimatyzator odpowiadający europejskiej estetyce. Idealnie dopasowany do najnowocześniejszych trendów. Unikalna kolorystyka barw, prostota i elegancja w każdym calu.

### JAKOŚĆ

Panel i obudowa zastosowane w tej serii klimatyzatorów zostały stworzone z najnowocześniejszych i najbardziej trwałych materiałów. Technologia inwerterowa G10 zapewnia działanie na najwyższym poziomie.

### LUKSUS

Marka GREE to nie tylko klimatyzacja. To codzienna przyjemność i sztuka, która doda luksusu w każdym pomieszczeniu.



GUSTOWNA, PERŁOWOBIAŁA POWIERZCHNIA.



ELEGANCKI, NOWOCZESNY WYŚWIETLACZ.

UŚMIECHA SIĘ DO CIEBIE KAŻDEGO DNIA.



STYLOWY, REGULOWANY NAWIEW.



Viola Perfect to jeden z najdoskonalszych produktów w naszej ofercie. Łączymy w nim eleganckie wzornictwo, doskonałą wydajność oraz niepowtarzalną jakość, do której zdążyliśmy już przyzwyczaić naszych klientów.



### DESIGN

Subtelność, jaką charakteryzują się produkty serii Viola, nie byłaby możliwa bez wyszukanego stylu i nowatorskich zastosowań, jakie wykorzystano w produkcji.

### JAKOŚĆ

Viola to seria produktów przygotowana ze szczególną starannością. Zarówno pod względem stylistyki jak i technologii. To najbardziej zaawansowane urządzenie w naszej ofercie. Klasa energetyczna oraz zakres pracy świadczą o nowoczesności zastosowanej technologii.

### LUKSUS

Elegancja, subtelność, szyk – to właśnie VIOLA.

Regularne kształty w połączeniu z wyrafinowanym wzornictwem dają nietypowe połączenie. To dzięki niemu udało się stworzyć produkt o wyjątkowej stylistyce, aby spełnić wymagania najbardziej wymagających klientów pod względem jakości i designu.



Klasa energetyczna A+/A++

Funkcja 8 stopni grzania

Funkcja 7 prędkości wentylatora

Low ambient heating

Stylowy design

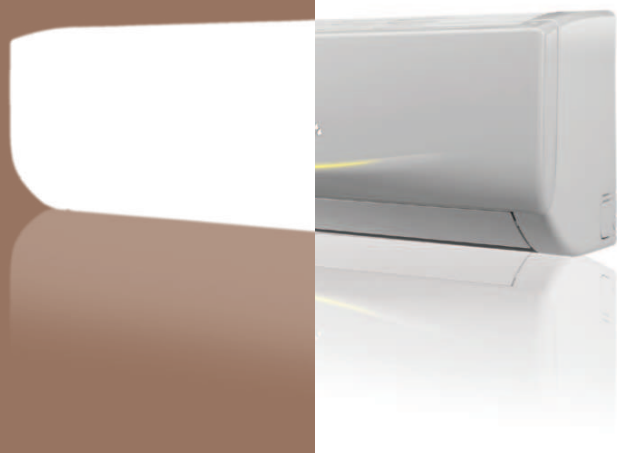


Model		GWH09MB-K3		GWH12MB-K3	
Wydajność	chłodzenie	kW	0,6/2,8/3,2	kW	0,6/3,5/3,9
	grzanie	min/nom/max	0,8/2,8/3,6	min/nom/max	0,8/4,0/4,4
Zasilanie		f/V/Hz	1f, 220-240 V, 50Hz		1f, 220-240 V, 50Hz
Zasilanie elektryczne do:		-	jednostka wewnętrzna		
Pobór mocy	chłodzenie	kW	0,185/0,87/1,3	kW	0,185/1,17/1,4
	grzanie	min/nom/max	0,22/0,9/1,4	min/nom/max	0,25/1,2/1,55
Prąd pracy chłodzenie		A	3,80		5,20
Prąd pracy grzanie		A	3,92		5,30
EER		W/W	3,10		2,99
COP		W/W	3,11		3,33
SEER		W/W	5,60		6,10
Klasa energetyczna		-	A+		A++

G10 ZGODNE Z  
INVERTER ERP

Jednostka wewnętrzna			
Przepływ powietrza	m³/h	600/500/400/300	580/500/400/300
Wydajność osuszania	l/h	0,8	1,4
Zakres nastawy temperatury	°C	16~30	16~30
Wymiary [dł x wys x szer]	mm	845×275×180	845×275×180
Poziom ciśnienia akustycznego	dB(A) max/nom/min	41/39/34	42/40/35
Poziom mocy akustycznej	dB(A) max/nom/min	54/50/45	54/51/45
Waga	kg	9	9

Jednostka zewnętrzna			
Producent sprężarki	-	GREE	GREE
Typ sprężarki	-	Rotacyjna	Rotacyjna
Moc silnika sprężarki	W	950	950
Przepływ powietrza	m³/h	1800	1800
Zakres temperatur otoczenia dla chłodzenia	°C	18~43	18~43
Zakres temperatur otoczenia dla grzania	°C	-7~24	-7~24
Metoda odszraniania	-	automatyczna	automatyczna
Wymiary [dł x wys x szer]	mm	776×540×320	776×540×320
Poziom ciśnienia akustycznego	dB(A)	51	53
Poziom mocy akustycznej	dB(A)	63	63
Waga	kg	28	29
Czynnik chłodniczy	-	R410A	R410A
Ilość czynnika chłodniczego	kg	0,70	0,85
Długość instalacji bez doładowania czynnika	m	5,0	5,0
Dodatkowa ilość czynnika	g/m	20,0	20,0
Srednica rur [ciecz/gaz]	mm	φ6,35-φ9,52	φ6,35-φ9,52
Średnica rur [ciecz/gaz]	cal	1/4"-3/8"	1/4"-3/8"
Maksymalne odległości	wysokość	m	10
	długość	m	15



Klasa energetyczna A++/A+

Funkcja I feel

Funkcja 8 stopni grzania

Pobór mocy w trybie Standby 1W

Filtr plazmowy

Stylowy design



Model			09RB LCLH	12RB LCLH	18RC LCLH	24RD LCLH
Wydajność	chłodzenie	kW	0,8/2,6/3,2	0,9/3,5/4,0	5,28	2,2/6,45/7,0
	grzanie	min/nom/max	0,9/2,75/3,4	0,9/3,65/4,2	5,6	2,3/6,45/8,5
Zasilanie		f/V/Hz	1f, 220-240 V, 50Hz	1f, 220-240 V, 50Hz	1f, 220-240 V, 50Hz	1f, 220-240 V, 50Hz
Zasilanie elektryczne do:		-	jednostka wewnętrzna			
Pobór mocy	chłodzenie	kW	0,1/0,64/1,3	0,1/0,98/1,45	1,62	0,45/1,94/3,05
	grzanie	min/nom/max	0,15/0,65/1,7	0,15/0,92/1,7	1,65	0,4/1,91/4,0
Prąd pracy chłodzenie		A	2,78	4,3	7,19	9,0
Prąd pracy grzanie		A	2,83	4,0	7,1	9,0
SEER		W/W	6,5	6,6	5,6	5,8
SCOP		W/W	4,0	4,0	3,8	3,8
Klasa energetyczna		-	A++/A+	A++/A+	A+/A	A+/A



Jednostka wewnętrzna					
Przepływ powietrza	m³/h	600/500/400/300	600/500/400/300	850/780/740/300	1000/800/700/600
Wydajność osuszania	l/h	0,8	1,4	1,8	2,5
Zakres nastawy temperatury	°C	16~30	16~30	16~30	16~30
Wymiary [dł x wys x szer]	mm	845x275x180	845x275x180	945x298x211	1018x315x223
Poziom ciśnienia akustycznego	dB(A) min/nom/max	41/34/30/23	42/35/31/26	48/46/37/33	50/45/39/36
Poziom mocy akustycznej	dB(A) min/nom/max	55/51/46/37	55/51/46/37	57/53/48/44	63/58/54/51
Waga	kg	10	10	13	15,5

Jednostka zewnętrzna					
Producent sprężarki	-	PANASONIC	SANYO	GREE	GREE
Typ sprężarki	-	rotacyjna	rotacyjna	rotacyjna	rotacyjna
Moc silnika sprężarki	W	985	800	1440	2550
Przepływy powietrza	m³/h	1800	2000	3200	4000
Zakres temperatur otoczenia dla chłodzenia	°C	-15~43	-15~43	-15~43	-15~43
Zakres temperatur otoczenia dla grzania	°C	-20~24	-20~24	-20~24	-20~24
Metoda odszraniania	-	automatyczna	rotacyjna	rotacyjna	rotacyjna
Wymiary [dł x wys x szer]	mm	848x540x320	899x596x378	955x700x396	980x427x790
Poziom ciśnienia akustycznego	dB(A)	49	50	56	58/52/50
Poziom mocy akustycznej	dB(A)	63	63	65	70/68/66
Waga	kg	36	43	48	63
Czynnik chłodniczy	-	R410A	R410A	R410A	R410A
Ilość czynnika chłodniczego	kg	0,7	1,3	1,3	2,0
Długość instalacji bez doładowania czynnika	m	5	5	5	5
Dodatkowa ilość czynnika	g/m	20	20	20	50
Średnica rur [ciecz/gaz]	mm	φ 6,35-φ 9,52	φ 6,35-φ 9,52	φ 6,35-φ 12,7	φ 6,35-φ 15,9
Średnica rur [ciecz/gaz]	cal	1/4"-3/8"	1/4"-3/8"	1/4"-1/2"	1/4"-5/8"
Maksymalne odległości	wysokość	m	10	10	10
	długość	m	15	20	25





Klasa energetyczna A+/A  
7 prędkości wentylatora  
Pobór mocy w trybie Standby 1W  
Jonizator powietrza  
Stylowy design



Model		GWH09KF-K3		GWH12KF-K3		GWH18KG-K3		GWH24KG-K3		
Wydajność	chłodzenie	kW	0,45/2,6/3,23	0,6/3,5/3,96	1,2/5,27/6,2	2,5/6,45/6,55				
	grzanie	min/nom/max	0,45/3,0/4,1	0,6/3,8/5,13	1,1/5,57/6,0	2,53/7,0/7,6				
Zasilanie		f/V/Hz	1f, 220-240 V, 50Hz		1f, 220-240 V, 50Hz		1f, 220-240 V, 50Hz		1f, 220-240 V, 50Hz	
Zasilanie elektryczne do:		-	jednostka wewnętrzna							
Pobór mocy	chłodzenie	kW	0,2/0,87/1,42	0,22/1,15/1,55	0,38/1,6/2,65	0,6/2,18/2,65				
	grzanie	min/nom/max	0,2/0,9/1,55	0,22/1,1/1,65	0,35/1,75/2,65	0,6/2,22/2,8				
Prąd pracy chłodzenie		A	3,8		5,1		7,1		9,7	
Prąd pracy grzanie		A	4,0		4,9		7,8		10,5	
SEER		W/W	5,6		5,1		5,4		5,1	
SCOP		W/W	3,8		3,8		3,8		3,8	
Klasa energetyczna		-	A+		A		A+		A	



Jednostka wewnętrzna						
Przepływ powietrza	m³/h	600/520/370/280		680/560/410/300	800/680/560/460	1000/800/700/550
Wydajność osuszania	l/h	0,8		1,4	1,8	2,0
Zakres nastawy temperatury	°C	16~30		16~30	16~30	16~30
Wymiary [dł x wys x szer]	mm	770×283×201		770×283×201	865×305×215	1007×315×219
Poziom ciśnienia akustycznego	dB(A) max/nom/min	41/38/30		42/39/31	49/44/40	51/47/42
Poziom mocy akustycznej	dB(A) max/nom/min	55/52/44		56/53/45	60/55/51	63/57/53
Waga	kg	8		9	12	14,5

Jednostka zewnętrzna						
Producent sprężarki	-	GREE				
Typ sprężarki	-	rotacyjna				
Moc silnika sprężarki	W	942	942	1440	1440	
Przepływ powietrza	m³/h	1600	1800	3200	4000	
Zakres temperatur otoczenia dla chłodzenia	°C	-10~43		-10~43	5~43	5~43
Zakres temperatur otoczenia dla grzania	°C	-15~24		-15~24	-15~24	-15~24
Metoda odszraniania	-	automatyczna				
Wymiary [dł x wys x szer]	mm	776×540×320	848×540×320	955×700×396	980×790×427	
Poziom ciśnienia akustycznego	dB(A)	51	53	55	58	
Poziom mocy akustycznej	dB(A)	62	62	65	68	
Waga	kg	28	30	46	55,5	
Czynnik chłodniczy	-	R410A				
Ilość czynnika chłodniczego	kg	0,7	1,0	1,3	1,8	
Długość instalacji bez doładowania czynnika	m	5				
Dodatkowa ilość czynnika	g/m	20				
Średnica rur [ciecz/gaz]	mm	φ 6,35-φ 9,52	φ 6,35-φ 9,52	φ 6,35-φ 12,7	φ 6,35-φ 15,9	
Średnica rur [ciecz/gaz]	cal	1/4"-3/8"		1/4"-3/8"	1/4"-1/2"	1/4"-5/8"
Maksymalne odległości	wysokość	m		10	10	10
	długość	m		15	20	25



- Klasa energetyczna A++/A+/A
- Funkcja 8 stopni grzania
- Pobór mocy w trybie Standby 1W
- Stylowy design
- Jonizator plazmowy\*
- I fel\*
- \*dotyczy modeli GWH18 i GWH24



Model			GWH09RB-K3	GWH12RB-K3	GWH18RC-K3	GWH24RD-K3
Wydajność	chłodzenie	kW	0,9/2,6/3,0	0,9/3,5/3,8	5,275	2,2/6,45/7,0
	grzanie	min/nom/max	1,0/2,75/3,2	1,0/3,65/3,9	5,6	2,3/6,45/8,5
Zasilanie		fV/Hz	1f, 220-240 V, 50Hz	1f, 220-240 V, 50Hz	1f, 220-240 V, 50Hz	1f, 220-240 V, 50Hz
Zasilanie elektryczne do:		-	jednostka wewnętrzna			
Pobór mocy	chłodzenie	kW	0,17/0,72/1,1	0,18/1,1/1,2	1,62	0,45/1,94/3,05
	grzanie	min/nom/max	0,18/0,72/1,2	0,19/1,1/1,3	1,65	0,4/1,91/4,0
Prąd pracy chłodzenie		A	3,5	5,0	7,19	9,0
Prąd pracy grzanie		A	3,5	5,0	7,1	9,0
SEER		W/W	6,4	6,4	5,6	5,8
SCOP		W/W	4,0	3,8	3,8	3,8
Klasa energetyczna		-	A++/A+	A++/A	A+	A+/A



Jednostka wewnętrzna					
Przepływ powietrza	m³/h	600/500/400/300	600/500/400/300	850/780/740/300	1000/800/700/600
Wydajność osuszania	l/h	0,8	1,4	1,8	2,5
Zakres nastawy temperatury	°C	16~30	16~30	16~30	16~30
Wymiary [dł x wys x szer]	mm	845×275×180	845×275×180	945×298×208	1018×315×223
Poziom ciśnienia akustycznego	dB(A) min/nom/max	41/34/30/23	42/35/32/23	48/46/37/33	50/45/39/36
Poziom mocy akustycznej	dB(A) min/nom/max	58/49/44/38	58/50/46/38	57/53/48/44	63/58/54/51
Waga	kg	10	10	12	15

Jednostka zewnętrzna					
Producent sprężarki	-	GREE	GREE	GREE	GREE
Typ sprężarki	-	rotacyjna	rotacyjna	rotacyjna	rotacyjna
Moc silnika sprężarki	W	881	942	1440	2550
Przepływ powietrza	m³/h	1600	1800	3200	4000
Zakres temperatur otoczenia dla chłodzenia	°C	-7~43	-7~43	-15~43	-15~43
Zakres temperatur otoczenia dla grzania	°C	-10~24	-10~24	-7~24	-7~24
Metoda odszraniania	-	automatyczna	automatyczna	automatyczna	automatyczna
Wymiary [dł x wys x szer]	mm	776×540×320	848×540×320	955×700×396	980×427×790
Poziom ciśnienia akustycznego	dB(A)	50	55	56	58/52/50
Poziom mocy akustycznej	dB(A)	63	63	65	70/68/66
Waga	kg	30	33	48	62,5
Czynnik chłodniczy	-	R410A	R410A	R410A	R410A
Ilość czynnika chłodniczego	kg	0,9	1,15	1,3	2,0
Długość instalacji bez doładowania czynnika	m	5	5	5	5
Dodatkowa ilość czynnika	g/m	20	20	20	50
Średnica rur [ciecz/gaz]	mm	φ 6,35-φ 9,52	φ 6,35-φ 9,52	φ 6,35-φ 12,7	φ 6,35-φ 15,9
Średnica rur [ciecz/gaz]	cal	1/4"-3/8"	1/4"-3/8"	1/4"-1/2"	1/4"-5/8"
Maksymalne odległości	wysokość	m	10	10	10
	długość	m	15	20	25

klimatyzatory U-MATCH INVERTER

32



## klimatyzatory U-MATCH INVERTER



Klimatyzatory komercyjne U-Match Inverter, to jedna z najnowocześniejszych komercyjnych serii na rynku.



Rewolucyjna technologia Super Inverter G10 sprawia, że urządzenia te, zgodne z ERP osiągają jeszcze lepsze wyniki wydajnościowe niż dotychczas. Innowacje w zakresie pracy sprężarki i wentylatora umożliwiły zoptymalizowanie rozdziału czynnika chłodniczego podwyższając tym samym klasę energetyczną urządzeń.

Urządzenia serii U-Match Inverter są idealnym rozwiązaniem do każdego rodzaju pomieszczeń komercyjnych: biur, hoteli, sklepów, a także restauracji.

Proponujemy je również do różnego rodzaju pomieszczeń technicznych, gdzie wymagane jest dostarczanie chłodu również w zimie. Urządzenia te pracują do  $-15^{\circ}\text{C}$  w trybie chłodzenia oraz  $-10^{\circ}\text{C}$  trybie grzania.

Elastyczność jednostek wewnętrznych jest możliwa dzięki wykorzystaniu długich instalacji chłodniczych i dużych wysokości między jednostką wewnętrzną i zewnętrzną układu. To także możliwość zastosowania klimatyzacji w miejscach o wysokich wymaganiach architektonicznych.

Nasi klienci mogą wybierać z trzech różnych typów urządzeń komercyjnych, kasetonowych, przypodłogowo-sufitowych oraz kanałowych. Występują one w wydajnościach od 3,5 kW aż do 16 kW.

Zastosowanie przez producenta nowych silników jednostek wewnętrznych zwiększyło znacznie komfort użytkowania zarówno w mniejszych pomieszczeniach, jak i w dużych salach konferencyjnych.

Komercyjne Inverterowe rozwiązania GREE zapewniają niezawodność działania i wysoki poziom efektywności energetycznej.

Projektanci GREE zdecydowali się wprowadzić w naszych klimatyzatorach nowatorską konstrukcję czujnika temperatury, która umożliwia precyzyjne monitorowanie temperatury w poszczególnych pomieszczeniach.

Ta technologia między innymi, w połączeniu z zastosowaniem sprężarki inverterowej G10 umożliwia użytkowanie urządzeń przy tak niskich temperaturach otoczenia.

U-Match Inverter Gree to maksymalna sprawność i efektywność pracy. Wszystko po to, by sprostać najwyższym wymaganiom naszych klientów komercyjnych.



## JEDNOSTKI ZEWNĘTRZNE

Uniwersalna jednostka zewnętrzna do wszystkich typów wewnętrznych U-MATCH.



- Funkcja autorestartu
- Łatwy montaż
- Oszczędność energii
- Niski poziom hałasu
- Zabezpieczenia sprężarki
- Inteligentne odszranianie

## JEDNOSTKI PRZYPODŁOGOWO - SUFITOWE



- Klimatyzatory przy podłogowo-sufitowe charakteryzują się przede wszystkim swobodą w wyborze miejsca instalacji.
- Montaż możliwy opcjonalnie na ścianie przy podłodze lub pod sufitem, oszczędzając miejsce w pomieszczeniu.
- Wygodne sterowanie za pomocą pilota oraz sterowanie nawiewem powietrza sprawia, że klimatyzatory te cieszą się dużym zainteresowaniem.

## JEDNOSTKI KASETONOWE



- Klimatyzatory kasetonowe to przede wszystkim doskonałe rozwiązanie do biur, sal konferencyjnych i innych podobnych pomieszczeń komercyjnych.
- 4 kierunkowy, szeroki nawiew powietrza zapewnia komfortowe rozprowadzenie chłodu, bez tworzenia tzw. pustych stref.
- Kompaktowe wymiary jednostek wewnętrznych umożliwiają montaż nawet w niewielkiej przestrzeni sufitu podwieszanego.
- Nowy wentylator z kolei zapewnia wysoki komfort użytkowania.

## JEDNOSTKI KANAŁOWE



- Klimatyzatory kanałowe GREE przeznaczone są do montażu w przestrzeni międzystropowej, będąc idealnym rozwiązaniem dla dużych przestrzeni hotelowych, restauracji, sal wykładowych.
- Zaletą tego systemu jest możliwość rozprowadzenia powietrza kanałami i zaprojektowania nawiewów w dowolnym miejscu sufitu podwieszanego.
- Klimatyzatory te doskonale sprawdzają się w pomieszczeniach, gdzie wymagany jest niski poziom hałasu.





Funkcja Auto Restart  
 Funkcja samooczyszczania  
 Funkcja szybkie chłodzenie/grzanie  
 Cicha praca

Model	Jednostka zewnętrzna		GUHD09NK3FO	GUHD12NK3FO	GUHD18NK3FO	GUHD24NK3FO	GUHD30NK3FO
	Jednostka wewnętrzna		GFH09K3FI	GFH12K3FI	GFH18K3FI	GFH24K3FI	GFH30K3FI
Wydajność	chłodzenie	kW	2,6	3,5	5,0	7,0	8,3
	grzanie	kW	2,7	3,8	5,6	8,0	9,2
EER	W/W		3,21	3,00	3,13	3,21	3,11
COP	W/W		3,61	3,61	3,54	3,62	3,58
SEER	W/W		3,8	3,8	3,8	3,8	3,8
SCOP	W/W		5,1	5,1	5,1	5,1	5,1

**G10** ZGODNE Z  
 INVERTER ERP

Jednostka wewnętrzna							
Zasilanie		f/V/Hz	1f, 220-240 V, 50 Hz				
Pobór mocy	chłodzenie	kW	0,04	0,05	0,7	0,11	0,11
	grzanie	kW	0,04	0,05	0,7	0,11	0,11
Przepływ powietrza	m³/h		650	750	1000	1400	1400
Wymiary [dł x wys x szer]	mm		883x665x250	998x721x266	998x721x266	1239x558x268	1239x558x268
Waga	kg		27	33	33	34	34
Poziom ciśnienia akustycznego	dB(A) max/nom/min		36/34/28	37/36/34	40/39/36	47/46/44	47/46/44
Poziom mocy akustycznej	dB(A)		58	58	59	64	64

Jednostka zewnętrzna							
Zasilanie		f/V/Hz	1f, 220-240 V, 50Hz				
Pobór mocy	chłodzenie	kW	0,84	1,17	1,60	2,18	2,67
	grzanie	kW	0,8	1,05	1,58	2,21	2,57
Prąd pracy chłodzenie	A		3,9	5,4	7,5	10,1	12,4
Prąd pracy grzanie	A		3,7	4,9	7,4	10,2	12,0
Producent sprężarki	-		GREE				
Typ sprężarki	-		rotacyjna				
Moc silnika sprężarki	W		942	942	1440	2550	2550
Przepływ powietrza	m³/h		1800	1800	3200	4000	4000
Zakres temperatur otoczenia dla chłodzenia	°C		-15~48	-15~48	-15~48	-15~48	-15~48
Zakres temperatur otoczenia dla grzania	°C		-10~24	-10~24	-10~24	-10~24	-10~24
Metoda odszraniania	-		automatyczna				
Wymiary [dł x wys x szer]	mm		848x320x540	848x320x540	955x396x700	980x427x790	980x427x790
Waga	kg		34	34	47	67	71
Poziom ciśnienia akustycznego	dB(A)		52	52	56	57	58
Poziom mocy akustycznej	dB(A)		62	62	64	65	65
Wydajność osuszania	l/h		0,7	0,9	1,4	1,9	2,2
Czynnik chłodniczy	-		R410A				
Ilość czynnika chłodniczego	kg		1,2	1,2	1,4	2,2	2,4
Długość instalacji bez doładowania czynnika	m		5	5	5	5	5
Dodatkowa ilość czynnika	g/m		30	30	30	60	60
Średnica rur [ciecz/gaz]	mm		φ 6,35-φ 9,52	φ 6,35-φ 9,52	φ 6,35-φ 12,7	φ 9,52-φ 15,9	φ 9,52-φ 15,9
Średnica rur [ciecz/gaz]	cal		1/4"-3/8"	1/4"-3/8"	1/4"-1/2"	3/8"-5/8"	3/8"-5/8"
Maksymalne odległości	wysokość	m	15	15	15	15	15
	długość	m	20	20	20	30	30



Funkcja Auto Restart  
 Funkcja samooczyszczania  
 Funkcja szybkie chłodzenie/grzanie  
 Cicha praca

Model	Jednostka zewnętrzna		GUHD36NM3FO	GUHD42NM3FO	GUHD48NM3FO	GUHD60NM3FO
	Jednostka wewnętrzna		GFH36K3FI	GFH42K3FI	GFH48K3FI	GFH60K3FI
Wydajność	chłodzenie	kW	10,0	11,5	14,0	16,0
	grzanie	kW	12,0	13,0	15,5	16,5
EER	W/W	3,13	2,88	2,98	2,86	
COP	W/W	3,53	3,46	3,52	3,61	
SEER	W/W	3,8	3,8	3,8	3,8	
SCOP	W/W	5,1	5,1	5,1	5,1	

**G10** ZGODNE Z  
 INVERTER ERP

Jednostka wewnętrzna						
Zasilanie		f/V/Hz	1f, 220-240 V, 50 Hz			
Pobór mocy	chłodzenie	kW	0,23	0,23	0,25	0,28
	grzanie	kW	0,23	0,23	0,25	0,28
Przepływ powietrza	m³/h		2100	2100	2400	3000
Wymiary [dł x wys x szer]	mm		1226x775x290	1226x775x290	1340x751x350	1340x751x350
Waga	kg		46	46	56	56
Poziom ciśnienia akustycznego	dB(A)	max/nom/min	53/52/48	53/52/48	55/53/49	57/56/54
Poziom mocy akustycznej	dB(A)		64	64	68	68

Jednostka zewnętrzna						
Zasilanie		f/V/Hz	3f, 380-415 V, 50Hz	3f, 380-415 V, 50Hz	3f, 380-415 V, 50Hz	3f, 380-415 V, 50Hz
Pobór mocy	chłodzenie	kW	3,12	4,0	5,1	5,6
	grzanie	kW	3,32	3,9	4,5	4,57
Prąd pracy chłodzenie	A		5,4	6,9	8,9	9,8
Prąd pracy grzanie	A		5,8	6,7	7,8	8,0
Producent sprężarki	-		GREE			
Typ sprężarki	-		rotacyjna			
Moc silnika sprężarki	W		4000	4000	4580	4580
Przepływ powietrza	m³/h		5100	6600	6600	8800
Zakres temperatur otoczenia dla chłodzenia	°C		-15~48	-15~48	-15~48	-15~48
Zakres temperatur otoczenia dla grzania	°C		-10~24	-10~24	-10~24	-10~24

automatyczna						
Zasilanie		f/V/Hz	3f, 380-415 V, 50Hz	3f, 380-415 V, 50Hz	3f, 380-415 V, 50Hz	3f, 380-415 V, 50Hz
Wymiary [dł x wys x szer]	mm		1107x440x1100	958x412x1349	958x412x1349	1085x427x1365
Waga	kg		98	108	114	126
Poziom ciśnienia akustycznego	dB(A)		63	61	59	63
Poziom mocy akustycznej	dB(A)		70	70	70	75
Wydajność osuszania	l/h		2,7	3,0	3,8	4,6
Czynnik chłodniczy	-		R410A			
Ilość czynnika chłodniczego	kg		3,5	3,7	4,0	5,0
Długość instalacji bez doładowania czynnika	m		5	5	7,5	7,5
Dodatkowa ilość czynnika	g/m		60	60	60	60
Średnica rur [ciecz/gaz]	mm		φ 9,52-φ 15,9	φ 9,52-φ 15,9	φ 9,52-φ 15,9	φ 9,52-φ 19,05
Średnica rur [ciecz/gaz]	cal		3/8"-5/8"	3/8"-5/8"	3/8"-5/8"	3/8"-3/4"
Maksymalne odległości	wysokość	m	15	30	30	30
	długość	m	30	50	50	50



Funkcja Auto Restart  
 Funkcja samooczyszczania  
 Funkcja szybkie chłodzenie/grzanie  
 Cicha praca

Model	Jednostka zewnętrzna		GUHD18NK3FO	GUHD24NK3FO	GUHD30NK3FO
	Jednostka wewnętrzna		GTH18K3FI	GTH24K3FI	GTH30K3FI
Wydajność	chłodzenie	kW	5,0	7,0	8,5
	grzanie	kW	5,6	8,0	9,2
EER	W/W		3,23	3,21	3,18
COP	W/W		3,61	3,62	3,58
SEER	W/W		3,8	3,8	3,8
SCOP	W/W		5,1	5,1	5,1

**G10** ZGODNE Z  
 INVERTER ERP

Jednostka wewnętrzna					
Zasilanie		f/V/Hz	1f, 220-240 V, 50 Hz		
Pobór mocy	chłodzenie	kW	0,04	0,065	0,09
	grzanie	kW	0,04	0,065	0,09
Przepływ powietrza		m <sup>3</sup> /h	1000	1200	1500
Wymiary [dł x wys x szer]		mm	700x225x1340	700x225x1340	700x245x1545
Waga		kg	39	40	48
Poziom ciśnienia akustycznego		dB(A) max/nom/min	44/42/38	49/48/46	49/46/44
Poziom mocy akustycznej		dB(A)	58	62	62

Jednostka zewnętrzna					
Zasilanie		f/V/Hz	1f, 220-240 V, 50Hz		
Pobór mocy	chłodzenie	kW	1,55	2,18	2,67
	grzanie	kW	1,55	2,21	2,57
Prąd pracy chłodzenie		A	7,2	10,1	12,4
Prąd pracy grzanie		A	7,2	10,2	12,0
Producent sprężarki		-	GREE		
Typ sprężarki		-	rotacyjna	rotacyjna	rotacyjna
Moc silnika sprężarki		W	1440	2550	2550
Przepływ powietrza		m <sup>3</sup> /h	3200	4000	4000
Zakres temperatur otoczenia dla chłodzenia		°C	-15~48	-15~48	-15~48
Zakres temperatur otoczenia dla grzania		°C	-10~24	-10~24	-10~24
Metoda odszraniania		-	automatyczna		
Wymiary [dł x wys x szer]		mm	955x396x700	980x427x790	980x427x790
Waga		kg	47	67	71
Poziom ciśnienia akustycznego		dB(A)	56	57	58
Poziom mocy akustycznej		dB(A)	64	65	65
Wydajność osuszania		l/h	1,6	2,1	2,6
Czynnik chłodniczy		-	R410A	R410A	R410A
Ilość czynnika chłodniczego		kg	1,4	2,2	2,4
Długość instalacji bez doładowania czynnika		m	5	5	5
Dodatkowa ilość czynnika		g/m	30	60	60
Średnica rur [ciecz/gaz]		mm	φ6,35-φ12,7	φ9,52-φ15,9	φ9,52-φ15,9
Średnica rur [ciecz/gaz]		cal	1/4"-1/2"	3/8"-5/8"	3/8"-5/8"
Maksymalne odległości	wysokość	m	15	15	15
	długość	m	20	30	30



Funkcja Auto Restart  
 Funkcja samooczyszczania  
 Funkcja szybkie chłodzenie/grzanie  
 Cicha praca

Model	Jednostka zewnętrzna		GUHD36NM3FO	GUHD42NM3FO	GUHD48NM3FO	GUHD60NM3FO
	Jednostka wewnętrzna		GTH36K3FI	GTH42K3FI	GTH48K3FI	GTH60K3FI
Wydajność	chłodzenie	kW	10,0	11,5	14,0	16,0
	grzanie	kW	12,0	13,5	16,0	17,0
EER	W/W		3,13	2,95	2,95	2,81
COP	W/W		3,53	3,65	3,75	3,62
SEER	W/W		3,8	3,8	3,8	3,8
SCOP	W/W		5,1	5,1	5,1	5,1

Jednostka wewnętrzna						
1f, 220-240 V, 50H						
Zasilanie	f/V/Hz					
Pobór mocy	chłodzenie	kW	0,14	0,14	0,19	0,2
	grzanie	kW	0,14	0,14	0,19	0,2
Przepływ powietrza	m³/h		1900	1900	2300	2500
Wymiary [dł x wys x szer]	mm		700x245x1545	700x245x1545	700x245x1825	700x245x1700
Waga	kg		48	50	59	59
Poziom ciśnienia akustycznego	dB(A)		54/53/51	55/54/52	57/55/50	58/56/52
Poziom mocy akustycznej	dB(A)		65	65	68	68

Jednostka zewnętrzna						
3f, 380-415 V, 50Hz						
Zasilanie	f/V/Hz		3f, 380-415 V, 50Hz	3f, 380-415 V, 50Hz	3f, 380-415 V, 50Hz	3f, 380-415 V, 50Hz
Pobór mocy	chłodzenie	kW	3,12	3,9	5,0	5,7
	grzanie	kW	3,32	3,74	4,5	4,7
Prąd pracy chłodzenie	A		5,4	6,7	8,6	10,0
Prąd pracy grzanie	A		5,8	6,6	7,8	8,2
Producent sprężarki	-		GREE			
Typ sprężarki	-		rotacyjna	rotacyjna	rotacyjna	rotacyjna
Moc silnika sprężarki	W		4000	4000	4580	4580
Przepływ powietrza	m³/h		5100	6600	6600	8800
Zakres temperatur otoczenia dla chłodzenia	°C		-15~48	-15~48	-15~48	-15~48
Zakres temperatur otoczenia dla grzania	°C		-10~24	-10~24	-10~24	-10~24

automatyczna						
Metoda odszraniania	-		automatyczna			
Wymiary [dł x wys x szer]	mm		1107x440x1100	958x412x1349	958x412x1349	1085x427x1367
Waga	kg		98	108	114	126
Poziom ciśnienia akustycznego	dB(A)		63	61	59	63
Poziom mocy akustycznej	dB(A)		70	70	70	75
Wydajność osuszania	l/h		3,2	3,4	4,2	4,8
Czynnik chłodniczy	-		R410A	R410A	R410A	R410A
Ilość czynnika chłodniczego	kg		3,7	3,7	4,0	5,0
Długość instalacji bez doładowania czynnika	m		5	5	7,5	7,5
Dodatkowa ilość czynnika	g/m		60	60	60	60
Średnica rur [ciecz/gaz]	mm		φ9,52-φ15,9	φ9,52-φ15,9	φ9,52-φ15,9	φ9,52-φ19,05
Średnica rur [ciecz/gaz]	cal		3/8"-5/8"	3/8"-5/8"	3/8"-5/8"	3/8"-3/4"
Maksymalne odległości	wysokość	m	15	30	30	30
	długość	m	30	50	50	50



Funkcja Auto Restart  
 Funkcja samooczyszczania  
 Funkcja szybkie chłodzenie/grzanie  
 Cicha praca

Model	Jednostka zewnętrzna		GUHD18NK3FO	GUHD24NK3FO	GUHD30NK3FO
	Jednostka wewnętrzna		GKH18K3FI	GKH24K3FI	GKH30K3FI
Wydajność	chłodzenie	kW	5,00	7,00	8,30
	grzanie	kW	5,50	8,00	9,20
EER		W/W	3,23	3,21	3,11
COP		W/W	3,35	3,62	3,58
SEER		W/W	3,8	3,8	3,8
SCOP		W/W	5,1	5,1	5,1

**G10** ZGODNE Z  
 INVERTER ERP

Zasilanie		f/V/Hz	Jednostka wewnętrzna		
			1f, 220-240 V, 50Hz		
Pobór mocy	chłodzenie	kW	0,04	0,065	0,065
	grzanie	kW	0,04	0,065	0,065
Przepływ powietrza		m³/h	760	1300	1500
Wymiary [dł x wys x szer]		mm	596x596x240	840x840x240	840x840x320
Waga		kg	20	26	31
Panel wymiary [dł x wys x szer]		mm	650x650x50	950x950x60	950x950x60
Panel waga		kg	3,5	7	7
Rodzaj panela		-	TC03	TC04	TC04
Poziom ciśnienia akustycznego		dB(A) max/nom/min	47/46/44	47/46/42	49/48/45
Poziom mocy akustycznej		dB(A)	60	62	63

Zasilanie		f/V/Hz	Jednostka zewnętrzna		
			1f, 220-240 V, 50Hz		
Pobór mocy	chłodzenie	kW	1,55	2,18	2,67
	grzanie	kW	1,64	2,21	2,57
Prąd pracy chłodzenie		A	7,2	10,1	12,4
Prąd pracy grzanie		A	7,6	10,2	12,0
Producent sprężarki		-	GREE	GREE	GREE
Typ sprężarki		-	rotacyjna	rotacyjna	rotacyjna
Moc silnika sprężarki		W	1440	2550	4150
Przepływ powietrza		m³/h	3200	4000	4000
Zakres temperatur otoczenia dla chłodzenia		°C	-15~48	-15~48	-15~48
Zakres temperatur otoczenia dla grzania		°C	-10~24	-10~24	-10~24
Metoda odszraniania		-	automatyczna	automatyczna	automatyczna
Wymiary [dł x wys x szer]		mm	955x396x700	980x427x790	980x427x790
Waga		kg	47	67	71
Poziom ciśnienia akustycznego		dB(A)	56	57	58
Poziom mocy akustycznej		dB(A)	64	65	65
Wydajność osuszania		l/h	1,8	2,4	3
Czynnik chłodniczy		-	R410A	R410A	R410A
Ilość czynnika chłodniczego		kg	1,4	2,2	2,4
Długość instalacji bez doładowania czynnika		m	5	5	5
Dodatkowa ilość czynnika		g/m	30	60	60
Średnica rur [ciecz/gaz]		mm	φ 6,35-φ 12,7	φ 9,52-φ 15,9	φ 9,52-φ 15,9
Średnica rur [ciecz/gaz]		cal	1/4"-1/2"	3/8"-5/8"	3/8"-5/8"
Maksymalne odległości	wysokość	m	15	15	15
	długość	m	20	30	30





Funkcja Auto Restart  
 Funkcja samooczyszczania  
 Funkcja szybkie chłodzenie/grzanie  
 Cicha praca

Model	Jednostka zewnętrzna		GUHD36NM3FO	GUHD42NM3FO	GUHD48NM3FO
	Jednostka wewnętrzna		GKH36K3FI	GKH42K3FI	GKH48K3FI
Wydajność	chłodzenie	kW	10,00	11,00	14,00
	grzanie	kW	12,00	12,50	16,00
EER		W/W	3,13	2,89	3,04
COP		W/W	3,43	3,29	3,56
SEER		W/W	3,8	3,8	3,8
SCOP		W/W	5,1	5,1	5,1

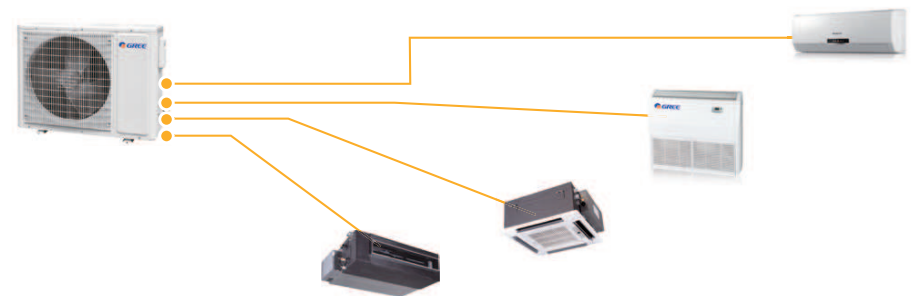
**G10** ZGODNE Z  
 INVERTER ERP

Jednostka wewnętrzna					
Zasilanie		f/V/Hz	1f, 220-240 V, 50Hz		
Pobór mocy	chłodzenie	kW	0,11	0,11	0,15
	grzanie	kW	0,11	0,11	0,15
Przepływ powietrza		m³/h	1860	1860	2300
Wymiary [dł x wys x szer]		mm	840x840x320	840x840x320	910x910x290
Waga		kg	31	31	43
Panel wymiary [dł x wys x szer]		mm	950x950x60	950x950x60	1040x1040x65
Panel waga		kg	7	7	8
Rodzaj panela		-	TC04	TC04	TC05
Poziom ciśnienia akustycznego		dB(A) max/nom/min	51/49/46	51/49/46	53/52/47
Poziom mocy akustycznej		dB(A)	63	63	64
Jednostka zewnętrzna					
Zasilanie		f/V/Hz	3f, 380-415 V, 50Hz		
Pobór mocy	chłodzenie	kW	3,12	3,9	5,15
	grzanie	kW	3,32	3,8	4,5
Prąd pracy chłodzenie		A	5,4	6,7	8,9
Prąd pracy grzanie		A	5,8	6,6	7,8
Producent sprężarki		-	GREE	GREE	GREE
Typ sprężarki		-	rotacyjna	rotacyjna	rotacyjna
Moc silnika sprężarki		W	4150	4000	4580
Przepływ powietrza		m³/h	5100	6600	6600
Zakres temperatur otoczenia dla chłodzenia		°C	-15~48	-15~48	-15~48
Zakres temperatur otoczenia dla grzania		°C	-10~24	-10~24	-10~24
Metoda odszraniania		-	automatyczna	automatyczna	automatyczna
Wymiary [dł x wys x szer]		mm	1107x440x110	958x412x1349	958x412x1349
Waga		kg	98	108	114
Poziom ciśnienia akustycznego		dB(A)	63	61	59
Poziom mocy akustycznej		dB(A)	70	70	70
Wydajność osuszania		l/h	3,4	3,7	4,5
Czynnik chłodniczy		-	R410A	R410A	R410A
Ilość czynnika chłodniczego		kg	3,5	3,7	4,0
Długość instalacji bez doładowania czynnika		m	5	7,5	7,5
Dodatkowa ilość czynnika		g/m	60	60	60
Średnica rur [ciecz/gaz]		mm	φ9,52-φ15,9	φ9,52-φ15,9	φ9,52-φ15,9
Średnica rur [ciecz/gaz]		cal	3/8"-5/8"	3/8"-5/8"	3/8"-5/8"
Maksymalne odległości	wysokość	m	15	30	30
	długość	m	30	50	50



klimatyzatory FREE-MATCH INVERTER

50



Klimatyzatory Free Match Inverter to jeden z najbardziej znanych systemów multi na rynku polskim.



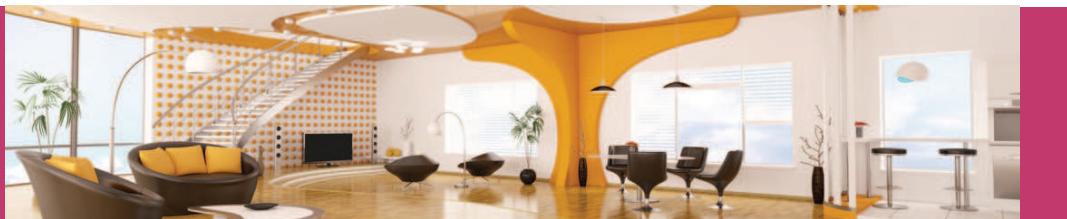
Trzecia generacja produktu, dzięki innowacyjnym rozwiązaniom oraz dostosowaniu parametrów technicznych do dyrektywy ERP jest jednym z najciekawszych produktów w naszej ofercie.

System umożliwia swobodne projektowanie układów multi w mieszkaniach i budynkach użyteczności publicznej przy zachowaniu maksymalnego komfortu i oszczędności energii.

Free Match Inverter to specjalna seria klimatyzatorów, która daje możliwość podłączenia do jednej jednostki zewnętrznej nawet pięciu jednostek wewnętrznych.

W tym roku poraz pierwszy zostaje uzupełniona seria Super Free Match Inverter, która ma możliwość podłączenia aż do 9 jednostek wewnętrznych.

Takie rozwiązania zostały przyjęte ze szczególną radością przez architektów – daje im to bowiem dużo większe możliwości w projektowaniu oraz umożliwia zastosowanie szeregu nowoczesnych zmian, które do tej pory były niemożliwe.



Oferowane przez GREE klimatyzatory Free Match Inverter pracują z najniższym zużyciem energii, dzięki wykorzystaniu technologii inwerterowej oraz optymalizacji obrotów silnika. Technologia G10 znacząco obniża też ich hałas, co prowadzi do zwiększenia komfortu.

Wszystkie urządzenia z serii Free Match Inverter posiadają klasę energetyczną A i pracują w zgodzie z ekologicznym czynnikiem chłodniczym R410A. Co ważne, klimatyzatory FREE Match III spełniają też wymogi unijnej dyrektywy ErP.

Nasze urządzenia zostały zaprojektowane tak, by spełniać wymagania klientów również zimą.

Możemy się pochwalić, że klimatyzatory GREE spełniają swoje funkcje nawet przy bardzo niskich temperaturach zewnętrznych. Zakres pracy urządzeń dla chłodzenia wynosi od  $-7^{\circ}\text{C}$  do  $+48^{\circ}\text{C}$ , a dla grzania odpowiednio od  $-15^{\circ}\text{C}$  do  $+27^{\circ}\text{C}$  dla temperatur zewnętrznych.

TWORZY KLIMAT

Nasi projektanci, mając na uwadze szczególne wykorzystanie klimatyzatorów z serii FREE Match Inverter, w swojej pracy uwzględnili nawet najdrobniejsze wymagania klientów.

Dlatego marka GREE postawiła na kompaktową budowę urządzeń, długie instalacje chłodnicze, a także zdecydowała się wprowadzić nowatorską funkcję samodiagnozy.







• **KOMPAKTOWA KONSTRUKCJA**

W serii Free Match szczególne znaczenie ma budowa klimatyzatorów – dzięki niej jednostki zewnętrzne mogą być transportowane w łatwy i dostępny sposób.

Do montażu tych urządzeń, w przeciwieństwie do konkurencji, nie jest potrzebne użycie dźwigu czy podnośnika. Wystarczy winda.

• **ELASTYCZNE PROJEKTOWANIE**

Klienci, a w głównej mierze architekci, doceniają zastosowane przez nas długie instalacje chłodnicze. Umożliwiają one realizację najśmielszych pomysłów i swobodę w montażu urządzeń.

Firma GREE oferuje szereg jednostek zewnętrznych o różnym stopniu wydajności. Dzięki naszemu rozwiązaniu mogą być one oddalone od jednostek wewnętrznych nawet o 15 metrów.

• **PRECYZYJNY DOBÓR JEDNOSTEK**

System multi Free Match Inverter to możliwość doboru jednostek wewnętrznych według indywidualnych potrzeb klienta. Jednostki wewnętrzne są kompatybilne i pracują zarówno z urządzeniami Free Match jak i Super Free Match.

W naszej ofercie przedstawiamy jednostki wewnętrzne ścienne (o wydajnościach od 2,1 – 5,3 kW), przypodłogowo – sufitowe (od 2,5 do 5,3 kW), kasetonowe (od 3,5 – 7,1 kW) oraz kanałowe (od 2,5 do 5,3 kW).





8 KOMBINACJI

JEDNOSTKA ZEWNĘTRZNA	KONFIGURACJE		
GWHD(18)NK3FO (1 DO 2)	1 JEDNOSTKA	2 JEDNOSTKI	
KOMBINACJA JEDN. WEWN.	7	7+7	7+9
	9	7+12	9+9
	12	9+12	

23 KOMBINACJE

JEDNOSTKA ZEWNĘTRZNA	KONFIGURACJE				
GWHD(24)NK3GO (2 DO 3)	2JEDNOSTKI		3JEDNOSTKI		
KOMBINACJA JEDN. WEWN.	7+7	7+9	7+7+7	7+7+9	7+7+12
	7+12	7+18	7+7+18	7+9+9	7+9+12
	9+9	9+12	7+9+18	7+12+12	9+9+9
	9+18	12+12	9+9+12	9+9+18	9+12+12
	12+18	18+18	12+12+12		

39 KOMBINACJI

JEDNOSTKA ZEWNĘTRZNA	KONFIGURACJE							
GWHD(28)NK3FO (2 DO 4)	2 JEDNOSTKI		3 JEDNOSTKI			4 JEDNOSTKI		
KOMBINACJA JEDN. WEWN.	7+7	7+9	7+7+7	7+7+9	7+7+12	7+7+7+7	7+7+7+9	7+7+7+12
	7+12	7+18	7+7+18	7+9+9	7+9+12	7+7+7+18	7+7+9+9	7+7+9+12
	9+9	9+12	7+9+12	7+12+12	7+12+18	7+7+9+18	7+7+12+12	7+9+9+9
	9+18	12+12	9+9+9	9+9+12	9+9+18	7+9+9+12	9+9+9+9	9+9+9+12
	12+18	18+18	9+12+12	9+12+18	12+12+12	9+9+12+12		

97 KOMBINACJI

JEDNOSTKA ZEWNĘTRZNA	KONFIGURACJE							
GWHD(36)NK3BO (2 DO 4)	2 JEDNOSTKI		3 JEDNOSTKI			4 JEDNOSTKI		
KOMBINACJA JEDN. WEWN.	7+12	18+18	7+7+7	7+12+21	9+12+21	7+7+7+7	7+7+12+21	7+12+12+18
	7+18	18+21	7+7+9	7+12+24	9+12+24	7+7+7+9	7+7+12+24	9+9+9+9
	7+21	18+24	7+7+12	7+18+18	9+18+18	7+7+7+12	7+7+18+18	9+9+9+12
	7+24	21+21	7+7+18	7+18+21	9+18+21	7+7+7+18	7+9+9+9	9+9+9+18
	9+9	21+24	7+7+21	7+18+24	9+18+24	7+7+7+21	7+9+9+12	9+9+9+21
	9+12	24+24	7+7+24	7+21+21	9+21+21	7+7+7+24	7+9+9+18	9+9+9+24
	9+18		7+9+9	9+9+9	12+12+12	7+7+9+9	7+9+9+21	9+9+12+12
	9+21		7+9+12	9+9+12	12+12+18	7+7+9+12	7+9+9+24	9+9+12+18
	9+24		7+9+18	9+9+18	12+12+21	7+7+9+18	7+9+12+12	9+9+12+21
	12+12		7+9+21	9+9+21	12+12+24	7+7+9+21	7+9+12+18	9+9+18+18
	12+18		7+9+24	9+9+24	12+18+18	7+7+9+24	7+9+12+21	9+12+12+12
	12+21		7+12+12	9+12+12	12+18+21	7+7+12+12	7+9+18+18	9+12+12+18
	12+24		7+12+18	9+12+18	18+18+18	7+7+12+18	7+12+12+12	12+12+12+12

200 KOMBINACJI

JEDNOSTKA ZEWNĘTRZNA	KONFIGURACJE											
GWHD(42)NK3AO (2 DO 5)	2 JEDNOSTKI		3 JEDNOSTKI			4 JEDNOSTKI				5 JEDNOSTEK		
KOMBINACJA JEDN. WEWN.	7+18	7+7+7	7+21+21	12+12+12	7+7+7+7	7+7+21+21	7+12+12+21	9+9+18+24	7+7+7+7+7	7+7+9+9+12	7+9+9+9+24	9+9+9+12+21
	7+21	7+7+9	7+21+24	12+12+18	7+7+7+9	7+7+21+24	7+12+12+24	9+9+21+21	7+7+7+7+9	7+7+9+9+18	7+9+9+12+12	9+9+9+18+18
	7+24	7+7+12	7+24+24	12+12+21	7+7+7+12	7+9+9+9	7+12+18+18	9+12+12+12	7+7+7+7+12	7+7+9+9+21	7+9+9+12+18	9+9+12+12+12
	9+12	7+7+18	7+9+9	7+12+24	7+9+7+18	7+9+9+12	7+12+18+21	9+12+12+18	7+7+7+7+18	7+7+9+9+24	7+9+9+12+21	9+9+12+12+18
	9+18	7+7+21	9+9+12	12+18+18	7+7+7+21	7+9+9+18	7+12+18+24	9+12+12+21	7+7+7+7+21	7+7+9+12+12	7+9+9+12+24	9+9+12+12+21
	9+21	7+7+24	9+9+18	12+18+21	7+7+7+24	7+9+9+21	7+12+21+21	9+12+12+24	7+7+7+7+24	7+7+9+12+18	7+9+9+18+18	9+12+12+12+18
	9+24	7+9+9	9+9+21	12+18+24	7+7+9+9	7+9+9+24	7+18+18+18	9+12+18+18	7+7+7+9+9	7+7+9+12+21	7+9+12+12+12	9+12+12+12+18
	12+12	7+9+12	9+9+24	12+21+21	7+7+9+12	7+9+12+12	9+9+9+9	9+12+18+21	7+7+7+9+12	7+7+9+12+24	7+9+12+12+18	12+12+12+12+12
	12+18	7+9+18	9+12+12	12+21+24	7+7+9+18	7+9+12+18	9+9+9+12	9+12+21+21	7+7+7+9+18	7+7+9+18+18	7+9+12+12+21	
	12+21	7+9+21	9+12+18	12+24+24	7+7+9+21	7+9+12+21	9+9+9+18	9+18+18+18	7+7+7+9+21	7+7+9+18+21	7+12+12+12+12	
	12+24	7+9+24	9+12+21	18+18+18	7+7+9+24	7+9+12+24	9+9+9+21	12+12+12+12	7+7+7+9+24	7+7+12+12+21	7+12+12+12+18	
	18+18	7+12+12	9+12+24	18+18+21	7+7+12+12	7+9+18+18	9+9+9+24	12+12+12+18	7+7+7+12+12	7+7+12+12+18	9+9+9+9+9	
	18+21	7+12+18	9+18+18	18+18+24	7+7+12+18	7+9+18+21	9+9+12+12	12+12+12+21	7+7+7+12+18	7+7+12+12+21	9+9+9+9+12	
	18+24	7+12+21	9+18+21	18+21+21	7+7+12+21	7+9+18+24	9+9+12+18	12+12+12+24	7+7+7+12+21	7+7+12+18+18	9+9+9+9+18	
	21+21	7+12+24	9+18+24	21+21+21	7+7+12+24	7+9+21+21	9+9+12+21	12+12+18+18	7+7+7+12+24	7+9+9+9+9	9+9+9+9+21	
	21+24	7+18+18	9+21+21		7+7+18+18	7+9+21+24	9+9+12+24	12+12+18+21	7+7+7+18+18	7+9+9+9+12	9+9+9+9+24	
	24+24	7+18+21	9+21+24		7+7+18+21	7+12+12+12	9+9+18+18		7+7+7+18+21	7+9+9+9+18	9+9+9+12+12	
		7+18+24	9+24+24		7+7+18+24	7+12+12+18	9+9+18+21		7+7+9+9+9	7+9+9+9+21	9+9+9+12+18	







Funkcja Auto Restart  
 Cicha praca  
 Funkcja Auto Clean  
 Funkcja samodiagnozy

Model		GWHD(18)NK3FO	GWHD(24)NK3FO	GWHD(24)NK3GO
Ilość jednostek wewnętrznych		1 do 2	2 do 2	2 do 3
Wydajność	chłodzenie	2,05/5,0/6,2	2,2/7,0/10,0	2,2/7,1/10,0
	grzanie	2,5/5,6/6,65	3,6/7,7/11,0	3,6/8,5/11,0
Zasilanie		1f, 220-240 V, 50Hz		
Pobór mocy	chłodzenie	1,55	2,46	2,25
	grzanie	1,55	2,56	2,35
Prąd pracy chłodzenie		A	6,88	10,91
Prąd pracy grzanie		A	6,88	11,36
SEER		W/W	5,6	5,1
SCOP		W/W	3,8	3,8
Klasa energetyczna		-	A+/A	A/A
Przepływ powietrza		m³/h	3200	4000
Poziom ciśnienia akustycznego		dB(A)	56	58
Poziom mocy akustycznej		dB(A)	63	68
Waga netto/brutto		kg	50/55	68/73
Producent sprężarki		-	GREE	GREE
Typ sprężarki		-	rotacyjna	
Moc silnika sprężarki		W	1440	2550
Zakres temperatur otoczenia dla chłodzenia		°C	-15~48	-15~48
Zakres temperatur otoczenia dla grzania		°C	-15~24	-15~24
Metoda odszraniania		-	automatyczna	
Wymiary (dł x wys x szer)		mm	955×396×700	980×427×790
Czynnik chłodniczy		-	R410A	R410A
Ilość czynnika chłodniczego		kg	1,4	2,0
Długość instalacji bez doładowania czynnika		m	5	5
Dodatkowa ilość czynnika		g/m	20	20
Średnica rur [ciecz/gaz]		mm	2 x φ6,35-φ9,52	3 x φ6,35-φ9,52
Średnica rur [ciecz/gaz]		cal	2 x 1/4"-3/8"	3 x 1/4"-3/8"
Maksymalne odległości	wysokość	m	5	10
	długość	m	20	60



Funkcja Auto Restart  
 Cicha praca  
 Funkcja Auto Clean  
 Funkcja samodiagnozy

Model			GWHD(28)NK3FO	GWHD(36)NK3BO	GWHD(42)NK3AO
Ilość jednostek wewnętrznych			2 do 4	2 do 4	2 do 5
Wydajność	chłodzenie	kW	2,2/8,0/10,0	2,1/10,5/11,0	2,1/12,5/13,6
	grzanie	min/nom/max	2,8/9,3/11,0	2,6/11,0/13,0	2,6/13,0/14,0
Zasilanie		f/V/Hz	1f, 220-240 V		
Pobór mocy	chłodzenie	kW	2,49	3,5	3,59
	grzanie	kW	2,58	3,45	3,54
Prąd pracy chłodzenie		A	11,05	15,42	16,43
Prąd pracy grzanie		A	11,45	15,2	16,22
SEER		W/W	5,1	5,5	3,27
SCOP		W/W	3,8	3,8	3,67
Klasa energetyczna		-	A/A	A/A	-
Przepływ powietrza		m³/h	4000	5200	5500
Poziom ciśnienia akustycznego		dB(A)	58	60	54
Poziom mocy akustycznej		dB(A)	68	70	64
Waga netto/brutto		kg	69/75	94/104	102/112
Producent sprężarki		-	GREE	TOSOT	mitsubishi
Typ sprężarki		-	rotacyjna		
Moc silnika sprężarki		W	2550	3300	3010
Zakres temperatur otoczenia dla chłodzenia		°C	-15~48	-5~48	-5~48
Zakres temperatur otoczenia dla grzania		°C	-15~24	-15~27	-15~27
Metoda odszraniania		-	automatyczna		
Wymiary [dł x wys x szer]		mm	980×427×790	1015×440×1103	1015×440×1103
Czynnik chłodniczy		-	R410A	R410A	R410A
Ilość czynnika chłodniczego		kg	2,2	4,3	4,8
Długość instalacji bez doładowania czynnika		m	5	40	50
Dodatkowa ilość czynnika		g/m	20	22	22
Średnica rur [ciecz/gaz]		mm	4 x φ6,35-φ9,52	2 x φ6,35-φ9,52	2 x φ6,35-φ9,52
				1 x φ6,35-φ12,7	2 x φ6,35-φ12,7
				2 x φ9,52-φ15,9	1 x φ9,52-φ15,9
Średnica rur [ciecz/gaz]		cal	4 x 1/4"-3/8"	2 x 1/4"- 3/8"	2 x 1/4"- 3/8"
				1 x 1/4"- 1/2"	2 x 1/4"- 1/2"
				2 x 3/8"- 5/8"	1 x 3/8"- 5/8"
Maksymalne odległości		wysokość	m	10	15
		długość	m	70	70



Funkcja Auto Restart  
Cicha praca  
Funkcja Auto Clean  
Funkcja samodiagnozy  
Filtr plazmowy



## Jednostki Wewnętrzne Ścienne FREE MATCH INVERTER SUPER FREE MATCH INVERTER

Model			GWH(07)MA-K3	GWH(09)MA-K3	GWH(12)MB-K3	GWH(18)MC-K3
Wydajność	chłodzenie	kW	2,1	2,6	3,5	5,3
	grzanie	kW	2,6	2,8	3,8	5,8
Zasilanie		f/V/Hz	1f, 220-240 V, 50Hz			
Pobór mocy	chłodzenie	kW	0,03	0,03	0,04	0,07
	grzanie	kW	0,03	0,03	0,04	0,07
Prąd pracy chłodzenie		A	0,14	0,14	0,22	0,31
Prąd pracy grzanie		A	0,14	0,14	0,22	0,31
Przepływ powietrza		m <sup>3</sup> /h	450/410/380/320	500/410/380/320	630/500/420/350	850/780/650/550
Wydajność osuszania		l/h	0,6	0,6	1,4	1,8
Poziom ciśnienia akustycznego		dB(A) max/nom/min	36/34/31	37/34/31	38/34/32	46/43/40
Waga		kg	9	9	10	13
Wymiary [dł x wys x szer]		mm	790x170x265	790x170x265	845x180x275	940x200x298

G10 INVERTER ZGODNE Z ERP

## Jednostki Wewnętrzne Kasetonowe FREE MATCH INVERTER SUPER FREE MATCH INVERTER

Model			GKH(12)BA-K3	GKH(18)BA-K3	GKH(24)BA-K3
Wydajność	chłodzenie	kW	3,50	5,00	7,10
	grzanie	kW	3,85	5,50	8,00
Zasilanie		f/V/Hz	1f, 220-240 V, 50Hz		
Pobór mocy	chłodzenie	kW	0,07	0,07	0,1
	grzanie	kW	0,07	0,07	0,1
Prąd pracy chłodzenie		A	0,3	0,3	0,4
Prąd pracy grzanie		A	0,3	0,3	0,4
Przepływ powietrza		m <sup>3</sup> /h	600	600	1180
Wydajność osuszania		l/h	1,4	1,8	2,5
Poziom ciśnienia akustycznego		dB(A) max/min	37/33	37/33	39/35
Waga		kg	25	25	30
Panel		kg	2,5	2,5	6,5
Wymiary [dł x wys x szer]		mm	570x230x570	570x230x570	840x240x840
Panel wymiary   Rodzaj panela		mm	650x50x650   TA03	650x50x650   TA03	950x60x950   TB04

G10 INVERTER ZGODNE Z ERP



Funkcja Auto Restart  
Cicha praca  
Funkcja Auto Clean  
Funkcja samodiagnozy



Funkcja Auto Restart  
Cicha praca  
Funkcja Auto Clean  
Funkcja samodiagnozy



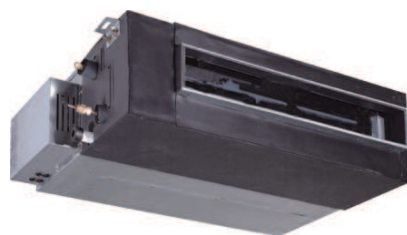
FREE MATCH INVERTER  
SUPER FREE MATCH INVERTER

Model			GTH(09)BA-K3	GTH(12)BA-K3
Wydajność	chłodzenie	kW	2,5	3,5
	grzanie	kW	2,8	3,9
Zasilanie		f/V/Hz	1f, 220-240 V, 50Hz	
Pobór mocy	chłodzenie	kW	0,055	0,055
	grzanie	kW	0,055	0,055
Prąd pracy chłodzenie		A	0,3	0,3
Prąd pracy grzanie		A	0,3	0,3
Przepływ powietrza		m <sup>3</sup> /h	650	650
Wydajność osuszania		l/h	0,8	1,4
Poziom ciśnienia akustycznego		dB(A) max/min	40/36	40/36
Waga		kg	40	40
Wymiary [dł x wys x szer]		mm	1220x225x700	1220x225x700



FREE MATCH INVERTER  
SUPER FREE MATCH INVERTER

Model			GFH(09)EA-K3	GFH(12)EA-K3	GFH(18)EA-K3
Wydajność	chłodzenie	kW	2,5	3,5	5,0
	grzanie	kW	2,8	3,85	5,5
Zasilanie		f/V/Hz	1f, 220-240 V, 50Hz		
Pobór mocy	chłodzenie	kW	0,075	0,065	0,08
	grzanie	kW	0,075	0,065	0,08
Prąd pracy chłodzenie		A	0,28	0,31	0,41
Prąd pracy grzanie		A	0,28	0,31	0,41
Przepływ powietrza		m <sup>3</sup> /h	450	500	700
Wydajność osuszania		l/h	0,8	1,4	1,8
Poziom ciśnienia akustycznego		dB(A) max/min	37/31	39/32	41/33
Waga		kg	22	23	27
Wymiary [dł x wys x szer]		mm	700x200x615	700x200x615	900x200x615

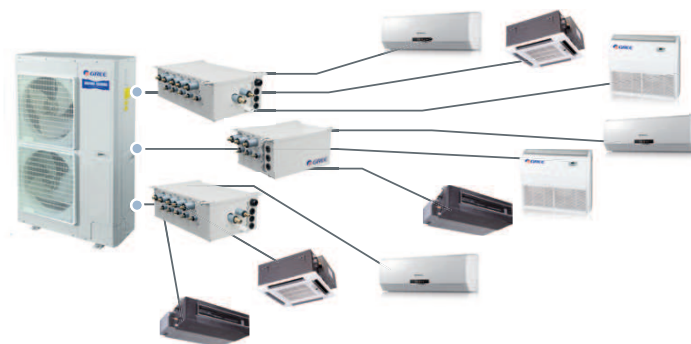


Funkcja Auto Restart  
Cicha praca  
Funkcja Auto Clean  
Funkcja samodiagnozy



klimatyzatory SUPER FREE-MATCH INVERTER

66





Seria Super Free Match to nasza nowa propozycja z zakresu systemów multi marki Gree.



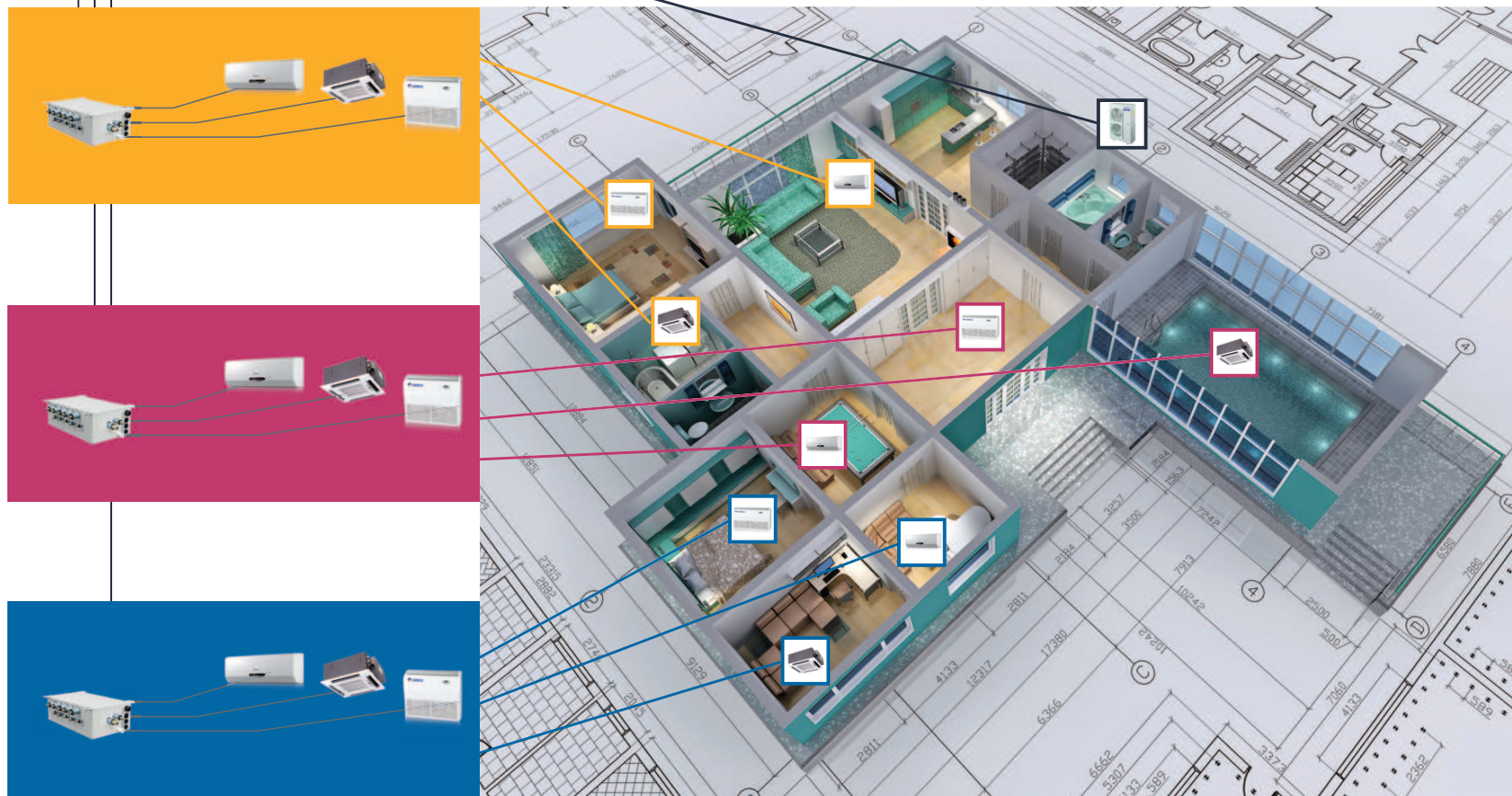
Dzięki temu rozwiązaniu uzupełniliśmy serię Free Match o dwie nowe jednostki zewnętrzne, umożliwiając jednocześnie połączenie w jednym systemie do 9 jednostek wewnętrznych.



Możliwość swobodnego doboru typu jednostek wewnętrznych oraz kompatybilność z wszystkim znaną serią Free Match sprawia, że system spełnia szereg bardzo rozległych wymagań klientów.



Super Free Match został specjalnie zaprojektowany dla willi, domów, sklepów, biur i całej gamy większych pomieszczeń komercyjnych.



## Zalety i innowacje systemu Super Free Match Inverter:

- Technologia zastosowana w tych produktach znacząco poprawia wydajność klimatyzacji. Elektroniczne zawory rozprężne są umieszczone w rozdzielaczach, a nie w jednostkach wewnętrznych dzięki czemu poziom hałasu w biurze czy w sypialni został znacznie obniżony.
- Wysokowydajny silnik wentylatora DC w porównaniu z poprzednią technologią daje większą efektywność działania, zmniejszając jednocześnie głośność pracy urządzenia.
- Poprawiona konstrukcja łopatek wentylatora zredukowała poziom hałasu o ponad 2 dB.
- Nowy projekt wymiennika 2-1 w przeciwieństwie do konwencjonalnego 1-1 zmniejszył spadek ciśnienia, poprawiając jednocześnie wydajność przekazywania ciepła.
- Technologia sterowania inwertera G-Matrik zapewnia komfortowe warunki pracy, unikając zbytniego przegrzania lub przechłodzenia, a jednocześnie znacznie oszczędzając energię.
- Innowacyjne rozwiązanie optymalizujące obroty silnika sprężarki powoduje zmniejszenia drgań oraz maksymalnego naprężenia rur, dzięki czemu użytkownik odczuwa znaczne obniżenie poziomu hałasu.
- Nowa konstrukcja obudowy zwiększa o 21 % powierzchnię wlotową co daje 12% wzrost przepływu powietrza przy tych samych obrotach wentylatora.
- Zastosowano inteligentną kontrolę czynnika chłodniczego. Bardzo wyrafinowana kontrola PID (reagowanie na zmiany obciążenia w jednostkach wewnętrznych poprzez sterowanie przepływem czynnika przez rozdzielacz FX) utrzymuje temperaturę w pomieszczeniu z dokładnością do 0,5°C.
- Ponadto rozdzielacze FX upraszczają montaż rurociągów i umożliwiają podłączenie do 9 jednostek wewnętrznych dla modelu 56. Maksymalna całkowita długość przewodów freonowych to 145 m, co zwiększa elastyczność w wyborze miejsca instalacji dla jednostek wewnętrznych i ułatwia projektowanie.

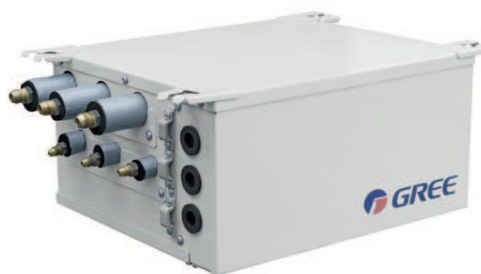




- Klasa energetyczna A
- Wysoka sprawność
- Kompleksowa ochrona
- Kompaktowy design
- Wewnętrzne rowkowanie miedzi
- Start w niskim napięciu
- Scentralizowana kontrola
- Monitorowanie na dalekich odległościach
- Szeroki zakres pracy
- Timer
- Tygodniowy timer



Model			GWHD(48S)NM3CO	GWHD(56S)NM3CO
Ilość jednostek wewnętrznych			2 do 8	2 do 9
Wydajność	chłodzenie	kW	1,0/14,0/16,0	1,0/16,0/18,0
	grzanie	kW	1,2/16,0/17,4	1,2/18,0/19,0
Zasilanie		f/V/Hz	3f, 380-415 V, 50Hz	
Pobór mocy	chłodzenie	kW	4,4	5,0
	grzanie	kW	4,25	4,7
Prąd pracy chłodzenie		A	9,0	9,5
Prąd pracy grzanie		A	8,4	8,5
Klasa energetyczna		-	A	A
Przepływ powietrza		m <sup>3</sup> /h	7000	7000
Poziom ciśnienia akustycznego		dB(A)	58	58
Poziom mocy akustycznej		dB(A)	68	68
Waga netto/brutto		kg	116/125	116/125
Producent sprężarki		-	GREE	GREE
Typ sprężarki		-	inwerterowa rotacyjna	
Moc silnika sprężarki		W	4580	4580
Zakres temperatur otoczenia dla chłodzenia		°C	10~48	10~48
Zakres temperatur otoczenia dla grzania		°C	-15~27	-15~27
Metoda odszraniania		-	automatyczna	
Wymiary [dł x wys x szer]		mm	900×375×1350	900×375×1350
Czynnik chłodniczy		-	R410A	R410A
Ilość czynnika chłodniczego		kg	4,95	4,95
Długość instalacji bez doładowania czynnika		m	30	30
Dodatkowa ilość czynnika		g/m	50	50
Średnica rur [ciecz/gaz]		mm	φ9,52-φ15,9	φ9,52-φ19,05
Średnica rur [ciecz/gaz]		cal	3/8"-5/8"	3/8"-3/4"
Maksymalne odległości	wysokość	m	30	30
	długość	m	70	70



Model			FXB3A-K	FXB5A-K
Zasilanie	f/V/Hz		3f, 380-415 V, 50Hz	3f, 380-415 V, 50Hz
Poziom ciśnienia akustycznego	dB(A)		28	30
Poziom mocy akustycznej	dB(A)		38	40
Waga netto/brutto	kg		6 / 8	8 / 10
Wymiary [dł x wys x szer]	mm		532x313x182	617x410x193
Maksymalna liczba jednostek wewnętrznych	-		3	5
Metoda połączeń	-		kielichowe	kielichowe
Port podłączenia do jednostki wewnętrznej	Rura gazowa (śr. wewn.)	mm	φ9,52	φ9,52
	Rura cieczowa (śr. wewn.)	mm	φ6,35	φ6,35
Port podłączenia do jednostki zewnętrznej	Rura gazowa (śr. zewn.)	mm	φ15,9	φ15,9
	Rura cieczowa (śr. zewn.)	mm	φ9,52	φ9,52
Maksymalne odległości - długości	m		15	15

Pozycja	Nominalne warunki pracy (temperaturowe)				Zakres pracy (temperaturowy)
	warunki zewnętrzne		warunki wewnętrzne		jedn. zew.
	DB(°C)	WB(°C)	DB(°C)	WB(°C)	DB(°C)
Chłodzenie	35	24	27	19	18~48
Grzanie	7	6	20	15	-10~24

DB(°C) - temp. term. suchego  
WB(°C) - temp. term. mokrego





klimatyzatory OKIENNE

78





2 prędkości wentylatora  
 Funkcja autorestart  
 24 godzinne programowanie  
 Gorący start  
 Automatyczny tryb snu  
 Funkcja samodiagnozy



Model		GJH09AB-K3RNB9A	GJH12AD-K3RNB9A	GJH18AC-K3RNB9A	GJH24AC-K3RNB9A
Wydajność	chłodzenie	2,6	3,5	5,1	5,9
	grzanie	2,3	2,9	4,7	5,5
Zasilanie		1f, 220-240 V, 50 Hz			
Czynnik chłodniczy		R410A			
Pobór mocy	chłodzenie	0,90	1,20	1,75	2,02
	grzanie	0,82	1,03	1,62	1,88
EER		2,9	2,9	2,9	2,9
COP		2,9	2,9	2,9	2,9

Przepływ powietrza	m <sup>3</sup> /h	510/530	760/780	840/860	1000/100
Wymiary [dł x wys x szer]	mm	628x560x375	705x660x428	775x660x428	775x660x428
Poziom hałasu [w/ś/n] wewnątrz	dB(A)	52/50/47	52/50/48	54/52/50	57/55/53
Poziom hałasu [w/ś/n] na zewnątrz	dB(A)	59/57/55	60/58/56	62/60/58	63/61/59
Waga	kg	44	56	72	75



MODEL PILOTA	STANDARD	OPCJONALNIE	
 <p>YB1F2(XFAN)</p>	CHANGE	-	
 <p>YB1FA(XFAN)</p>	VIOLA PERFECT	U-MATCH INVERTER jednostki kanałowe	
	VIOLA WHITE		U-MATCH INVERTER jednostki kasetonowe
 <p>YAAA1FB</p>	U-MATCH INVERTER jednostki przypodłogowo-sufitowe	-	
	COZY MIRROR		FREE MATCH INVERTER jednostki ścienne
 <p>YT1F(MOTO)</p>	FREE MATCH INVERTER jednostki kasetonowe	-	
	FREE MATCH INVERTER jednostki przypodłogowo-sufitowe		FREE MATCH INVERTER jednostki kanałowe
	FREE MATCH INVERTER jednostki kanałowe		FREE MATCH INVERTER jednostki kasetonowe
 <p>XK19</p>	FREE MATCH INVERTER jednostki przypodłogowo-sufitowe	FREE MATCH INVERTER jednostki ścienne	
	FREE MATCH INVERTER jednostki kanałowe		FREE MATCH INVERTER jednostki kasetonowe
	FREE MATCH INVERTER jednostki kanałowe		FREE MATCH INVERTER jednostki przypodłogowo-sufitowe
 <p>CE50-24/E</p>	-	FREE MATCH INVERTER jednostki kasetonowe	
	-	FREE MATCH INVERTER jednostki przypodłogowo-sufitowe	
	-	FREE MATCH INVERTER jednostki kanałowe	
 <p>Z4K351J</p>	U-MATCH INVERTER jednostki kanałowe	U-MATCH INVERTER jednostki kasetonowe	
	-	U-MATCH INVERTER jednostki przypodłogowo-sufitowe	

FREE Polska

Wyłączny importer klimatyzatorów marki  w Polsce



Free Polska Sp. z o.o.

Biuro handlowe:

ul. Zabłocie 25/10

30-701, Kraków

tel. +48 12 307 06 40

[www.gree.pl](http://www.gree.pl)