

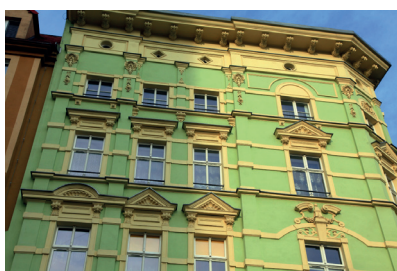


Wójcik
okna i drzwi
drewniane



DREWNIANE OKNA, DRZWI, FASADY, OGRODY ZIMOWE

OKNA, DRZWI, BRAMY, ORANŻERIE / OKNA DREWNIANE



ZASTOSOWANIE

Budownictwo jednorodzinne, wielorodzinne, stolarka zabytkowa

ZALETY

- zwiększona grubość ramy okna pozwala na zastosowanie energooszczędnego pakietu 3-szybowego
- rozwiązanie to w połączeniu z innowacyjnym systemem uszczelnienia pozwala na uzyskanie bardzo dobrej izolacyjności termicznej i akustycznej okna
- jest to niezwykle popularna technologia w Niemczech i Skandynawii dokąd adresujemy dużą część naszej produkcji

CHARAKTERYSTYKA

Okna drewniane EKO LINE 68

Konstrukcja: drewniana, klejona trzywarstwowo z: sosny, modrzewia, red meranti, dębu

Współczynnik przenikania ciepła U_w [W/(m²K)]: 1,31-1,42 (w zależności od wielkości okna i rodzaju drewna)

Szyba: $U_g = 1,0$, $R_w = 32$ dB o budowie 4/16Ar/4ONE, ciepła ramka Swisspacer

Okucia: Siegenia-Aubi, Si Line, WK0

Wyposażenie: termo okapnik aluminium – Aluron; podwójna uszczelka: wrębowa i przylgowa skrzydła Deventer; bezprogowy system Alu. – w drzwiach balkonowych oraz w drzwiach tarasowych typu HS i FS

Okna energooszczędne TERMOPLUS 78

Konstrukcja: drewniana, klejona czterwarstwowo z: sosny, modrzewia, red meranti, dębu

Współczynnik przenikania ciepła U_w [W/(m²K)]: poniżej 1,0 (1,20-0,80 – w zależności od wybranego pakietu szybowego i rodzaju drewna)

Szyba: $U_g = 0,6$ o budowie 4/16Ar/4/14Ar/4, ciepła ramka Swisspacer

Okucia: Siegenia-Aubi, Si Line, WK0, 120 kg

Wyposażenie: termoizolacyjny okapnik, aluminium – Aluron; podwójna uszczelka: wrębowa i przylgowa skrzydła Deventer; bezprogowy system Alu HS PORTAL

Współczynnik przenikania ciepła U_w [W/(m²K)]: 1,20-0,80 (w zależności od wybranego pakietu szybowego i rodzaju drewna)

Stolarka pasywna – Okna Passiv 88

Konstrukcja: drewniana, klejona czterwarstwowo z: sosny, red meranti, dębu

Współczynnik przenikania ciepła U_w [W/(m²K)]: poniżej 0,8 (0,94-0,76 – w zależności

ści od wybranego pakietu szybowego i rodzaju drewna)

Szyba: $U_g = 0,4$ o budowie 4/16Kr/4/14Kr/4, ciepła ramka Swisspacer

Okucia: Siegenia-Aubi, Si Line, WK0, 120 kg

Wyposażenie: termoizolacyjny okapnik, aluminium – Aluron; podwójna uszczelka: wrębowa i przylgowa skrzydła – Deventer; bezprogowy system Alu (w drzwiach balkonach oraz w drzwiach tarasowych typu HS i FS nie będzie spełniał wymagań termicznych)

INFORMACJE DODATKOWE

Usługi: fachowe doradztwo, bezpłatny pomiar, montaż oraz serwis gwarancyjny i pogwarancyjny

Pozostała oferta: ● drzwi ● ogrody zimowe ● okiennice ● elewacje drewniane ● rekonstrukcja stolarki zabytkowej



Wójcik Stolarka Drewniana

ul. Cementowa 4, 51-503 Wrocław

tel. 71 346 93 22, faks 71 348 28 46, www.okna-drewniane.eu, biuro@oknawojcik.pl

baza.budujemydom.pl