

Odkurzanie centralne

Czy warto wyposażyć dom w centralne odkurzanie?



fol. COMFORT SYSTEM

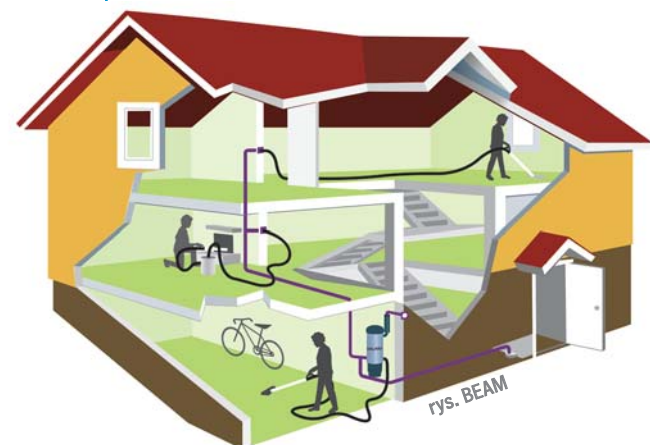
Instalacja centralnego odkurzania jest zdecydowanie najlepszą metodą sprzątanía pomieszczeń.

Kurz i zużyte podczas sprzątanía powietrze usuwane są bowiem na zewnątrz budynku. W domu pozostaje więc czyste powietrze, bez kurzu, drobnoustrojów i roztoczy. Prędkość powietrza płynącego przez rury ssące jest na tyle duża (do 130 km/h), że uniemożliwia osiadanie kurzu i roztoczy wewnątrz instalacji. Takiego komfortu nie zapewni żaden tradycyjny odkurzacz, nawet ten z filtrem HEPA lub wodnym. Ponadto duża siła ssania urządzenia usuwa zanieczyszczenia nie tylko z powierzchni wykładzin lub dywanów, ale również z głębszych warstw, np. tapicerowanych mebli. Długi, lekki, elastyczny wąż ssący oraz zróżnicowane końcówki, pozwalają dotrzeć do każdego, nawet trudno dostępnego miejsca w domu, jak również

poza nim (np. na tarasie). Podczas odkurzania nie zakłóćmy domownikom oglądania telewizji czy słuchania muzyki, ponieważ jednostka centralna (jedyne źródło hałasu) zainstalowana jest w oddzielnym pomieszczeniu. Sprzątanía nie męczy, bo nie trzeba ciągnąć za sobą odkurzacza czy dźwigać go po schodach, a kabel elektryczny nie płącze się pod nogami. Nie trzeba też tak często, jak w przypadku tradycyjnych odkurzaczy, opróżniać pojemnika na śmieci.

Instalacja do centralnego odkurzania podwyższa dodatkowo standard (a więc i wartość) domu, gdy będziemy chcieli go sprzedać lub wynająć. Cały system, choć generuje spore koszty związane z zakupem i instalacją, na co dzień jest tani w eksploatacji (worki oraz filtry czyści się i zmienia rzadziej niż w odkurzaczach tradycyjnych – czasami tylko dwa razy w roku).

Jak zaprojektować system centralnego odkurzania?



Montażem odkurzaczy zajmują się wyspecjalizowane firmy i do nich należy poprowadzenie rur i przewodów we właściwy sposób, dobór jednostki centralnej, wybór miejsca zainstalowania. Ogólną zasadą jest, aby rury prowadzone były możliwie najkrótszą drogą i z minimalną liczbą kolanek.

Odkurzacz centralny nie jest już tajemniczo brzmiącym urządzeniem, ale coraz powszechniej stosowanym domowym sprzętem. Dzięki niemu odkurzanie jest bardziej skuteczne i mniej męczące, a koszty wyposażenia domu w taką instalację są w zasięgu każdego budującego dom.

Jak zbudowany jest i jak działa odkurzacz centralny?

System centralnego odkurzania składa się z jednostki centralnej – czyli właściwego odkurzacza oraz sieci rur zakończonych gniazdami przyłączeniowymi w kilku miejscach w domu. System uruchamia się samoczynnie po włożeniu elastycznej rury ssącej do gniazda, a pozostałe punkty podłączenia pozostają hermetycznie zamknięte. Kurz i inne zanieczyszczenia zassane przez odpowiednio dobrane końcówki na wężu ssącym wędrują rurami do filtra zintegrowanego z turbiną jednostki centralnej. W sprzątaných pomieszczeniach nie są więc wydmuchiwane żadne zanieczyszczenia, ale jednostka centralna musi być umieszczona w takim miejscu, aby niewychwycone przez filtr drobiny kurzu mogły być łatwo usunięte na zewnątrz domu.

Zestaw do odkurzania centralnego

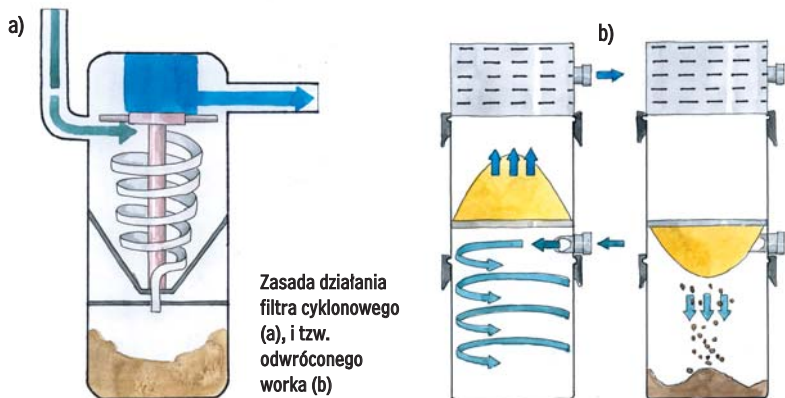


fol. HUSKY

Jakie są rodzaje jednostek centralnych?

Różnice w rodzajach jednostek centralnych dotyczą głównie sposobu filtracji. Filtry cyklonowe w mniejszym stopniu wpływają na spadek siły ssania w miarę napełniania się zbiornika. Najpopularniejsze filtry workowe mogą być zwykłe lub z tzw. odwróconym workiem, zapewniającym samoczynne

strzeptywanie większych zanieczyszczeń. Samooczyszczające się filtry mokre wymagają podłączenia do wodociągu i kanalizacji. Pracują praktycznie bezobsługowo, ale gdy przypadkowo „odkurzymy” np. złotą spinkę, to będzie bezpowrotnie stracona (popłynie do kanalizacji).



Zasada działania filtra cyklonowego (a), i tzw. odwróconego worka (b)

Kiedy należy wykonać instalację centralnego odkurzenia?

Najkorzystniej jest zaplanować inwestycję już na etapie projektowania domu. Możliwe jest jednak wykonanie takiej instalacji również w budynku zamieszkałym – wówczas można ją poprowadzić w kanałach wentylacyjnych (muszą być jednak wystarczająco szerokie, aby nie przestały spełniać swych funkcji podstawowych), przestrzeniach między ścianami i nad sufitami podwieszanymi. Trzeba się jednak liczyć z tym, że czasem nieuniknione będzie rozkuwanie ścian, by umieścić w nich przewody.

Najważniejsze jest prawidłowe poprowadzenie rur łączących gniazda z jednostką centralną, od tego bowiem w dużej mierze zależy sprawność całego systemu. Dlatego

tej części instalacji należy poświęcić największą uwagę.

Możemy montaż centralnego odkurzacza rozłożyć na dwa etapy: montaż instalacji w ścianach oraz zakup akcesoriów i jednostki centralnej



foto: HUSKY



W jaki sposób układać przewody ssące?

Przewody ssące mają zwykle średnicę 50 mm i wykonane są ze sztywnych rur PVC. Łączy się je specjalnym klejem lub jedynie na wcisk (rury ze specjalnymi uszczelkami).

Odcinki poziome najwygodniej zamontować w grubej warstwie wylewki, poprowadzić pod stropem piwnicy, przez nieużytkowe poddasze lub pod stropem pomieszczeń mieszkalnych – osłaniając je na przykład płytami gipsowo-kartonowymi. Odcinki pionowe można obudować w taki sam sposób. Planując przebieg rur, należy pamiętać, że każde załamanie i zmiana kierunku, powodują znaczny wzrost oporów przepływu, czyli spadek siły ssania. Dlatego powinno być ich, jak najmniej. Zmiana kierunku przebiegu powinna być wykonana łagodnymi łukami lub przy użyciu kolan 30 i 45°. Jedyne tuż za gniazdem ssącym, montuje się kolana lub trójniki 90°. Zapobiega to zapchaniu się instalacji, ponieważ miejsce to zatrzymuje wszelkie zanieczyszczenia o dużych wymiarach, które mogłyby uszkodzić jednostkę centralną.

Czy w przewodach ssących zbiera się kurz?

Wewnętrzna powierzchnia rur jest gładka i pokryta dodatkami neutralizującymi działanie ładunków elektrostatycznych przyciągających kurz. Dzięki temu, oraz dzięki dużej prędkości ok. 130km/h zasysanego powietrza, wewnątrz przewodów nie gromadzi się kurz. W instalacji centralnego odkurzenia nie rozwijają się również bakterie, roztocza ani pleśń, a wszystkie zanieczyszczenia, które znalazły się w rurociągu wymiatają się do worka na kurz.

W jaki sposób steruje się centralnym odkurzaczem?

System uruchamia się automatycznie w momencie włożenia końcówki węża do gniazda ssącego, lub przez wciśnięcie przycisku na wężu. Rozłącza się po wyjęciu węża z gniazda. Można również kupić odkurzacz wyposażony w mechaniczno-ciśnieniowy system uruchamiania push/pull. Sterowanie pracą jednostki centralnej odbywa się wówczas dzięki ruchowi teleskopowej rączki, której złożenie powoduje wytworzenie fali powietrza. Dociera ona poprzez instalację do odkurzacza i uruchamia go. Dzięki temu nie ma konieczności doprowadzania instalacji elektrycznej do gniazd w ścianie. Najnowocześniejsze modele uruchamiane są pilotem lub wyposażane w panele sterujące umieszczone na przykład w okolicy gniazd, na których, oprócz włączników, znajdują się kontrolki sygnalizujące konieczność wymiany filtra i opróżnienia zbiornika.



foto. WAREXIM

W ten sposób najczęściej uruchamia się odkurzacz



Teleskopowa rączka pracująca w systemie push/pull

foto. www.axpir.pl

Jak wyglądają gniazda ssąca?

Gniazda ssące wyglądem przypominają tradycyjne włączniki. Mogą mieć różny styl i kolorystykę, łatwo więc wybrać modele najbardziej pasujące do koloru ścian i stylu wnętrza.



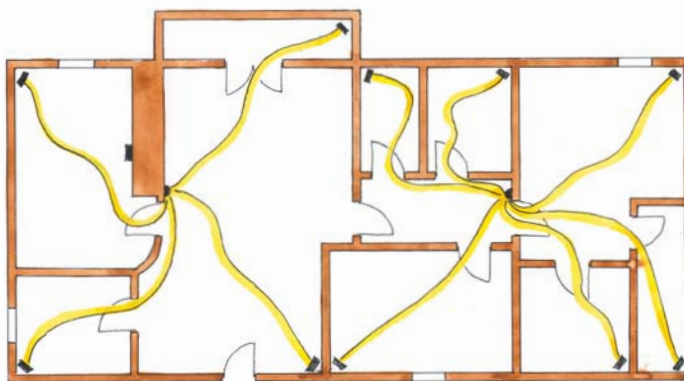
foto.

Jak rozplanować rozmieszczenie gniazd?

Najwygodniej zrobić to na planie domu, najlepiej z zaznaczonymi już wstępnie większymi meblami. Liczba i usytuowanie gniazd mają umożliwiać dotarcie do każdego miejsca. Lepiej dążyć do tego, by było ich jak najmniej (system jest wówczas prostszy i tańszy). Niestety, gdy okaże się ich za mało, trzeba będzie używać długiego węża, np. 15 m (a najczęściej mają

po ok. 7 m), który może skręcać się podczas odkurzania.

Gniazda umieszcza się na korytarzu i w dolnej części klatki schodowej, w miejscach, w których nie będą ich zasłaniać meble (najbezpieczniej zaprojektować gniazda przy futrynach drzwi). Warto pamiętać także o tarasie, balkonie, schodach zewnętrznych oraz garażu.



W średniej wielkości domu jednorodzinym zwykle wystarczą tylko dwa gniazda na każdej kondygnacji

Czy odkurzacz centralny hałasuje?

Jedynym źródłem hałasu w systemie centralnego odkurzania jest jednostka centralna. Jeżeli umieścimy ją w pomieszczeniu oddalonym od części mieszkalnej domu, np. w garażu lub piwnicy, domownicy nie będą narażeni na hałas.

Jak dbać o odkurzacz?

Worki na kurz (mogą być zwykłe worki foliowe na śmieci) należy wymieniać dwa razy w roku, a wkłady w filtrach raz na pięć lat (kartonowe) lub na dziesięć lat (poliestrowe). Poza tym poprawnie zamontowana instalacja centralnego odkurzania nie wymaga konserwacji.

Ile kosztuje centralne odkurzenie i czy można inwestycje rozłożyć na raty?

Kompletny system centralnego odkurzenia wraz z montażem to wydatek kilkukilkunastu tysięcy złotych (co zależy od ceny jednostki centralnej i stopnia skomplikowania instalacji). Jeśli nie chcemy takich wydatków ponosić jednorazowo, całą inwestycję, a więc i koszty z nią związane, można rozłożyć na dwa etapy.

Pierwszy etap – ułożenie w ścianach instalacji podciśnieniowej, czyli rur PVC, zakończonych gniazdami ssącymi. Na wy-

konanie tych prac wydamy ok. 1000 zł. W tym etapie projektuje się też odprowadzenie powietrza na zewnątrz. Najlepiej umieścić je w pobliżu centralnego odkurzacza (przewód wydechowy nie powinien być dłuższy niż 6 m), aby niepotrzebnie nie zwiększać oporów przepływu w instalacji. Wyrzutnia powietrza powinna znajdować się na wysokości co najmniej 30 cm od poziomu gruntu, z dala od okien i drzwi.

Następny etap jest droższy (min. 3-4 tysiące) – zakup i montaż jednostki centralnej oraz pozostałych akcesoriów. W stosunku do ogólnych kosztów budowy domu, sfinansowanie pierwszego etapu nie powinno być kłopotliwe. Warto więc zamontować same przewody, nawet gdy zakup centralnego odkurzacza odłożymy na później.

Jakie akcesoria warto kupić?

Jednostka centralna, rury i gniazda ssące oraz węże to jeszcze nie wszystko. By skutecznie odkurzyć każdy zakamarek domu oraz meble, ubrania, a nawet zwierzęta, przydadzą się odpowiednie końcówki.

■ **Ssawki i szczotki do mebli, ubrań, dywanów, żaluzji, klawiatury komputerowej, grzejników** zakładane na koniec węża, mają kształt i wielkość dopasowane do rodzaju odkurzanych powierzchni.



■ **Turboszczotki do tapicerki i dywanów** – z dodatkowym napędem końcówki czyszczącej. Napęd może być powietrzny (wywołany prądem powietrza) lub elektryczny (7,2 V albo 230 V).



■ **Kosze, wózki, uchwyty, pokrowce** akcesoria do wygodnego przechowywania wszystkich elementów.



■ **Automatyczne szufelki** – zamykane szczeliny montowane tuż przy podłodze, umożliwiające wmiatanie zanieczyszczeń do instalacji – po naciśnięciu dźwigni otwierającej przysłonę szczeliny, gniazdo zasysa zanieczyszczenia bezpośrednio z podłogi.



■ **Separatory** – wody i popiołu. Ten pierwszy umożliwia zbieranie płynu przez odkurzacza oraz pranie dywanów i mycie okien. Ten drugi natomiast jest bardzo pomocny przy czyszczeniu kominka.



Na co zwrócić uwagę przed zakupem?

Najważniejsze to dowiedzieć się o okres i warunki gwarancji. Najczęściej producent udziela 5-letniej gwarancji na jednostkę centralną, a wykonawca od 1 do 10 lat na wykonaną instalację. Należy korzystać z oferty wyspecjalizowanej firmy, która oferuje kompleksową usługę, konsultacje fachowca, zrobienie projek-

tu, dobór odpowiedniej jednostki centralnej, kosztorys oraz montaż. Ważne jest by bezwzględnie unikać „fachowców”, którzy oferują wykonanie systemu z rur kanalizacyjnych. Nie nadają się one do odkurzenia centralnego, ponieważ łączy się je za pomocą uszczelek, na których z czasem mogą pojawić się nieszczelności, a po-

za tym na ich wewnętrznej powierzchni może osadzać się kurz. Choć sam montaż nie jest skomplikowany, to nie należy wykonywać go samodzielnie. Możemy w ten sposób nie tylko stracić gwarancję na sprzęt ale również możliwość egzekwowania naprawy ew. usterek, które mogą pojawić się po niefachowym (samodziel-