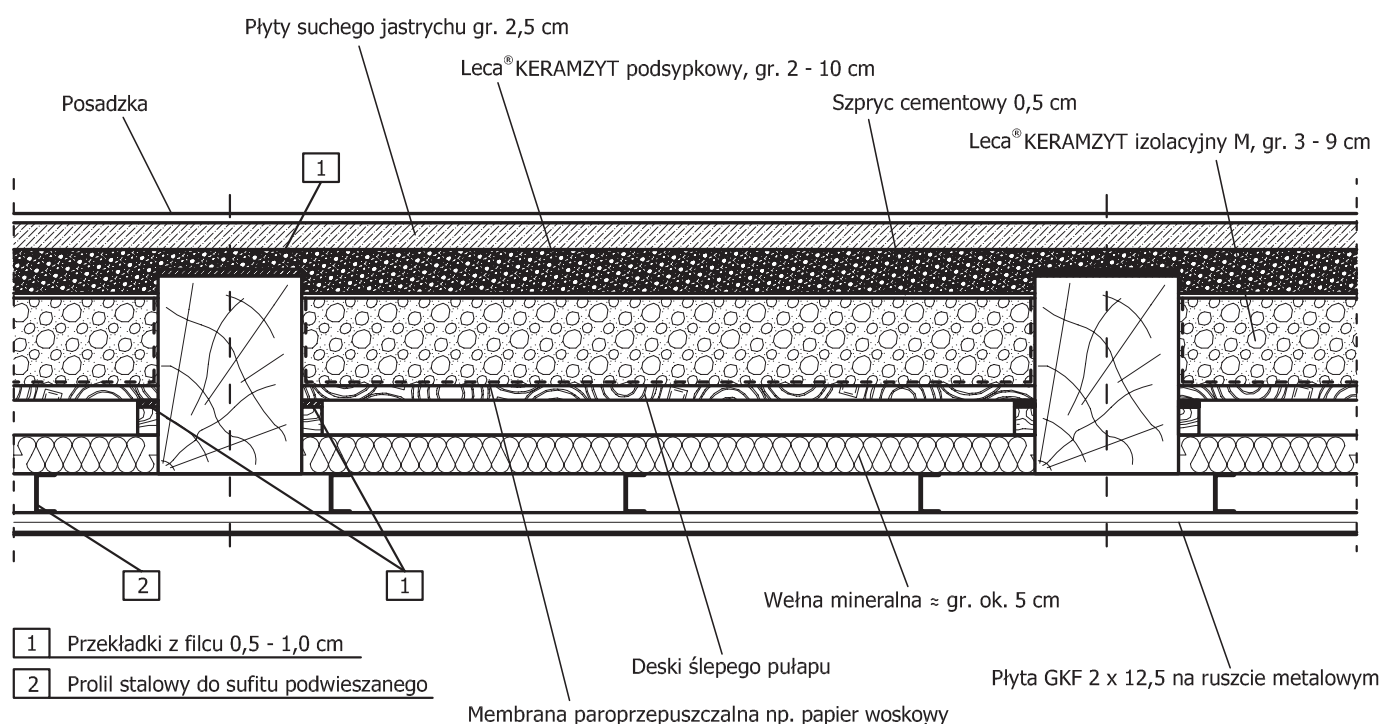


# Strop drewniany

## jak przeprowadzić remont kapitalny KROK PO KROKU

Strop drewniany użytkowany przez dziesiątki lat jest najczęściej ugięty. Ponadto ciężkie wypełnienie wewnątrz stropu (tzw. polepa) nadmiernie obciąża mury i fundamenty budynku, co ogranicza możliwość zmiany sposobu użytkowania pomieszczeń. Dobrym rozwiązaniem w przypadku remontu takiego stropu jest wykonanie izolacji i poziomowania stropu Leca® KERAMZYTEM oraz ułożenie dodatkowej izolacji z wełny mineralnej.

Badając zagadnienie izolacyjności akustycznej stropów drewnianych, opracowano i sprawdzono w remontowanym budynku optymalne rozwiązanie oparte głównie na izolacji Leca® KERAMZYTEM i wełną mineralną. Proponowany dobór materiałów i układ warstw skutecznie izolują akustycznie pomieszczenia rozdzielone stropem. Ponadto dwie warstwy ognioodpornej płyty gipsowo-kartonowej i wełna mineralna dodatkowo zabezpieczają strop przed ogniem i pozwalają na zmianę sposobu użytkowania pomieszczenia.



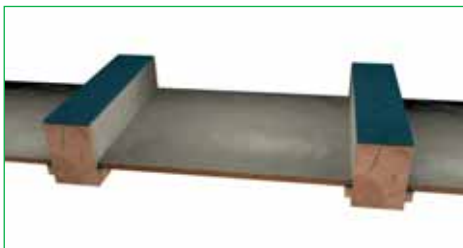
Zobacz, jak KROK PO KROKU przeprowadzić remont stropu drewnianego nad pomieszczeniem suchym, np. pokojem, oraz z jakich materiałów wykonać poszczególne warstwy, tak, by zredukować ciężar stropu i zachować izolację akustyczną.

**1** Oczyszczenie stropu



Oczyszczamy belki nośne i deski ślepego pułapu (wsuwki)

**2** Położenie membrany



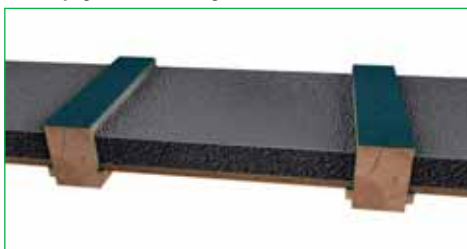
Po oczyszczeniu drewna kładziemy membranę paroprzepuszczalną np. papier woskowy

**3** Układanie keramzytu



Układamy Leca® KERAMZYT izolacyjny M. Aby dodatkowo poprawić izolacyjność akustyczną stropu można dodać około 15% drobnoziarnistego Leca® KERAMZYTU izolacyjnego S i wymieszać oba kruszywa

**4** Szpryc cementowy



Na warstwę izolacyjną nakładamy szpryc cementowy o grubości 1–3 mm

**5** Druga warstwa keramzytu



Z Leca® KERAMZYTU podsypkowego wykonujemy warstwę o grubości 2–10 cm

**6** Suchy jastrych



Układamy warstwę z płyt suchego jastrychu

**7** Posadzka



Wykonujemy posadzkę np. z płytek ceramicznych lub z innego materiału

**8** Poprawa izolacyjności akustycznej



Wykonujemy izolację z wełny mineralnej i ruszt sufitu podwieszanego

**9** Montaż sufitu



Montujemy sufit z podwójnej płyty gipsowo-kartonowej np. GKF (ogniochronna)



Zobacz też inne rozwiązania remontów stropów na [www.netweber.pl](http://www.netweber.pl)

**Leca®**

**KERAMZYT**

Saint-Gobain Construction Products Polska sp. z o.o.  
Weber Leca® – Biuro w Gniewie  
ul. Krasickiego 9, 83-140 Gniew  
tel. 58 772 24 10-11  
e-mail: [keramzyt.weber@saint-gobain.com](mailto:keramzyt.weber@saint-gobain.com)