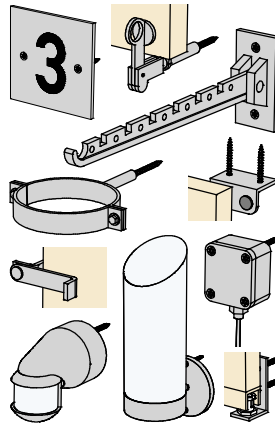


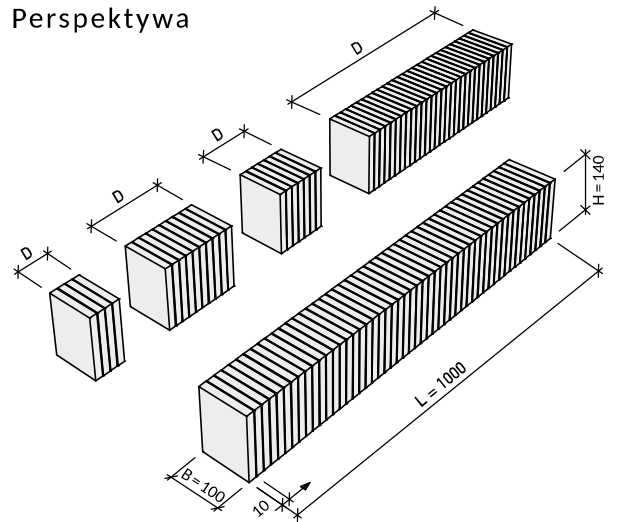
Montaż elementów zewnętrznych w ociepleniu z polistyrenu ekspandowanego EPS lub wełny mineralnej

Zastosowanie np.:

- czujniki ruchu
- blokady okienne
- syreny alarmu i kamery
- lekkie lampy i tablice
- obejmy rur spustowych
- prowadnice rolet (zawieszenie dolne)
- czujniki temperatury

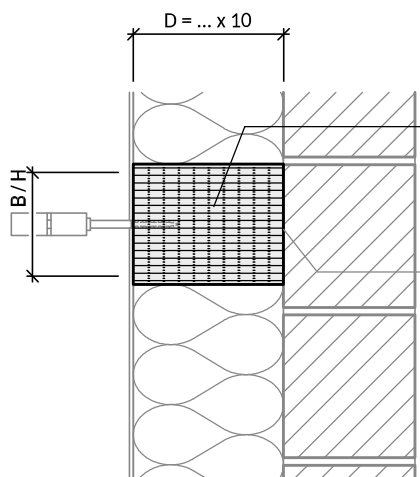


Perspektywa



Przekrój pionowy

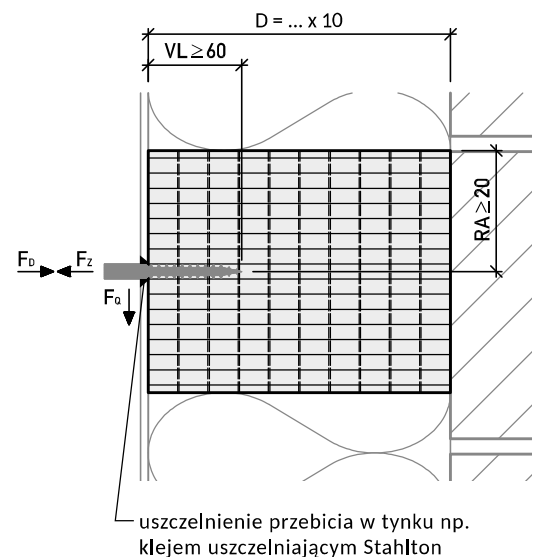
(przykład: mocowanie obejmy rur spustowych)



element Eco-Fix MST przycięty na odpowiednią grubość (twardy EPS o gęstości 150 kg/m³)

zaprawa klejąca do wełny mineralnej lub styropianu EPS

Detal mocowania elementu zewnętrznego 1: 5



uszczelnienie przebicia w tynku np. klejem uszczelniającym Stahlton

Wymiarowanie:

Wymagania:

- element przyklejony do podłoża (wytrzymałość sklejenia $\geq 0.25 \text{ N/mm}^2$)
- średnica śruby $\geq 6 \text{ mm}$
- śruby do drewna lub blachy z pełnym gwintem
- długość zakotwienia $VL \geq 60 \text{ mm}$
- odstęp od krawędzi $RA \geq 20 \text{ mm}$
- odstęp pomiędzy śrubami $\geq 40 \text{ mm}$

Dopuszczalne obciążenia śruby lub elementu:

$F_D = 0.30 \text{ kN (30 kg)}$

$F_Z = 0.30 \text{ kN (30 kg)}$

$F_Q = 0.15 \text{ kN (15 kg)}$