

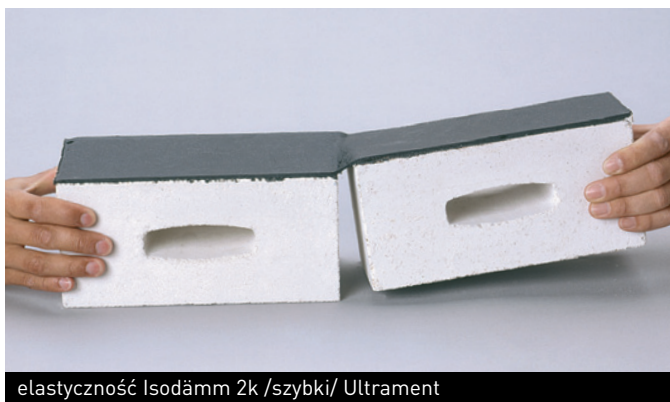
# OCHRONA PIWNIC I ŚCIAN ZEWNĘTRZNYCH PRZED WILGOCIĄ

Zewnętrzna ściana piwnicy jest obszarem najbardziej obciążonym wilgocią i wodą w całym domu.

Tylko nieprzepuszczająca piwnica chroni na dziesięciolecia mury budynku przed wilgocią, przez co utrzymuje się też wartość Państwa domu.

Bitumiczną izolację grubowarstwową należy podczas schnięcia chronić przed wilgocią (np. deszczem) w tym celu najlepiej wykop przykryć folią.

Wszystkie masy bitumiczne Ultrament mają zdolność mostkowania pęknięć. Wykonana izolacja, nawet po upływie lat, niweluje małe pęknięcia podłoża, które są powodowane m.in. osiadaniem konstrukcji budynku lub osuwaniem się ziemi.



elastyczność Isodämm 2k /szybki/ Ultrament

## PODŁOŻA DLA IZOLACJI



cegła ceramiczna pełna



bloczki betonowe i pustaki



cegła silikatowa



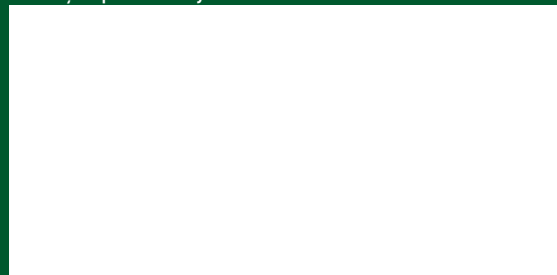
cegła ceramiczna kratówka

ULTRAMENT®

### Profesjonalne systemy ochrony wokół domu:

- Izolacja tarasów i balkonów
- Naprawa i izolacja wewnętrznych ścian piwnicy
- Naprawa i izolacja dachów

### Pieczęć sprzedawcy



**MC-Bauchemie Sp. z o.o., oddział Ultrament**  
ul. Prądyńskiego 20 · 63-000 Środa Wielkopolska  
ultrament@ultrament.pl · www.ultrament.pl

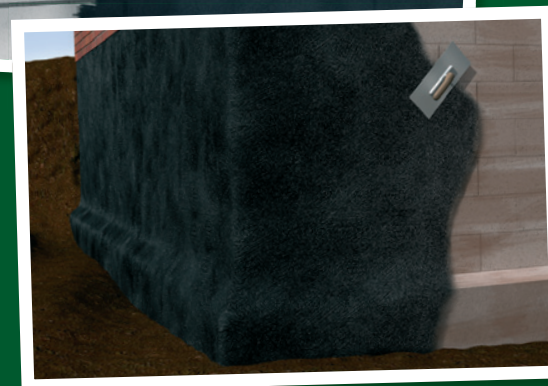
**Informacja wg województw:**  
zachodniopomorskie, kujawsko-pomorskie, warmińsko-mazurskie, pomorskie, tel. **604 47 54 66**

lubuskie, wielkopolskie, dolnośląskie, opolskie, tel. **600 89 55 41**

podlaskie, mazowieckie, łódzkie, świętokrzyskie, lubelskie, tel. **608 39 73 05**

śląskie, małopolskie, podkarpackie, tel. **660 48 72 62**

# OCHRONA ZEWNĘTRZNYCH ŚCIAN PIWNICY PRZED WILGOCIĄ





## GRUNT BITUMICZNY

### GRUNT POD IZOLACJE

- NIE ZAWIERA ROZPUSZCZALNIKÓW ORGANICZNYCH
  - NA WSZYSTKIE PODŁOŻA MINERALNE
  - DO PAP TERMOZGRZEWAŁNYCH
- Nadaje się na podłoża chłonne i mineralne jak np. beton, tynk, mur lub zaprawa uszczelniająca na zewnątrz. Nie nadaje się na powierzchnie z tworzyw sztucznych.  
 Czas schnięcia: ok. 30-60 minut  
 Wydajność (mieszanka): ok. 150-250 ml/m<sup>2</sup>  
 Narzędzia: szczotka, pędzel



## IZOLACJA BUDOWLANA

### IZOLACJA BUDYNKÓW

- PRZECIWI WODZIE OPADOWEJ I WILGOCI
  - WYSYCHA NA CZARNO
  - NIE REAGUJE ZE STYROPIANEM
- Nadaje się na wszystkie podłoża mineralne jak np. cement, beton oraz drewno na zewnątrz.  
 Gruntowanie: GRUNT BITUMICZNY  
 Czas schnięcia: ok. 24 godziny na warstwę  
 Wydajność: ok. 200-250 ml/m<sup>2</sup> na warstwę  
 Narzędzia: pędzel, szczotka



## ISOLASTIK

### IZOLACJA LEKKA

- ELASTYCZNY I WODOSZCZELNY
  - NA BAZIE BITUMU I LATEKSU
  - ŁATWY DO STOSOWANIA NA POWIERZCHNIACH BETONOWYCH
  - NIE REAGUJE ZE STYROPIANEM
  - ODPORNY NA UV
- Nadaje się na wszystkie bitumiczne i mineralne podłoża budowlane jak np. beton, tynk, mur na zewnątrz. Nadaje się także na drewno.  
 Grunt: GRUNT BITUMICZNY lub ISOLASTIK rozcieńczony w 30% wodą  
 Czas schnięcia: ok. 12 godzin  
 Wydajność: ok. 500 ml/m<sup>2</sup> na warstwę  
 Narzędzia: szczotka, pędzel



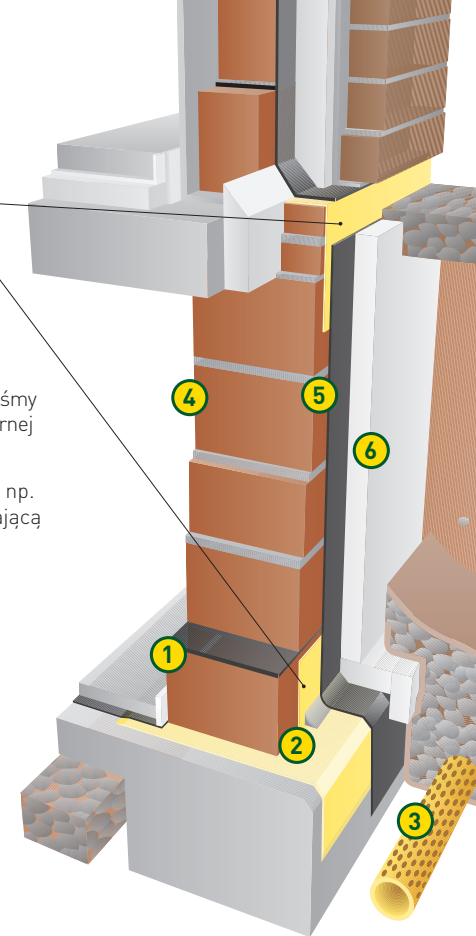
## ISODÄMM 2K /SZYBK/

### IZOLACJA ŚREDNIA I CIĘŻKA PRZED WODĄ CIŚNIENIOWĄ I GRUNTOWĄ

- DWUKOMPONENTOWA, BEZSPONOWA, SZCZELNA, ELASTYCZNA
  - IZOLACJA BITUMICZNO-KAUCZUKOWA O WŁAŚCIWOŚCIACH PRZYKRYWANIA RYS
  - DO KLEJENIA PŁYT IZOLACJI CIEPLNEJ I PŁYT DRENAŻOWYCH
  - NIE ZAWIERA ROZPUSZCZALNIKÓW
  - DO IZOLACJI BALKONÓW I TARASÓW, POD WYLEWKI
  - NIE REAGUJE ZE STYROPIANEM
- Nadaje się na wszystkie powszechnie spotykane na budowie podłoża mineralne: beton, tynk, zaprawa uszczelniająca, pełny mur z cegieł, pustaków, cegły dziurawki oraz stare powłoki bitumiczne.  
 Gruntowanie: GRUNT BITUMICZNY  
 Czas schnięcia: ok. 1-2 dni  
 Wydajność: ok. 5-7 kg/m<sup>2</sup>  
 Narzędzia: metalowa paca

Produkty uzupełniające Ultrament:  
**IZOLACJA PIWNICY**  
 lub **ZAPRAWA USZCZELNIAJĄCA**

- 1 Izolacja pozioma z taśmy uszczelniającej odpornej na masy bitumiczne
- 2 Wyoblenie wykonać np. Zaprawą uszczelniającą Ultrament
- 3 Rura drenażowa
- 4 Mur lub beton



- 5 Izolacja ściany



Gruntowanie  
**GRUNTEM BITUMICZNYM ULTRAMENT**



**ISODÄMM 2K /SZYBK/ ULTRAMENT**  
 1. warstwa: szpachlowanie drapanie



**ISODÄMM 2K /SZYBK/ ULTRAMENT**  
 2. warstwa: Powłoka końcowa

- 6 Płyty izolacyjne (styropian, styrodur)



Płyty izolacyjne kleić  
**ISODÄMM 2K /SZYBK/ ULTRAMENT**



2,5+2,5 l



5 l  
 10 l



5 l  
 10 l  
 30 l



10 kg  
 28 kg