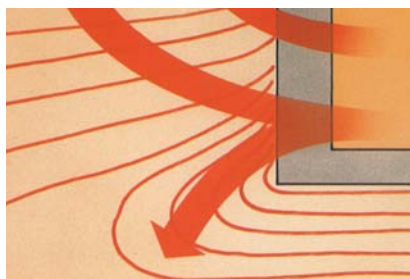


Fundamenty i cokoły Izolacja w strefach podwyższonego ryzyka

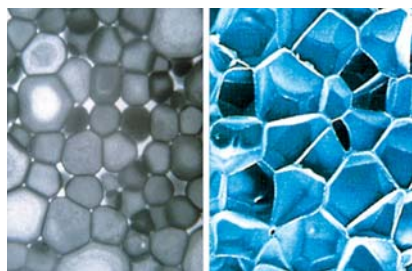
Ściany fundamentów i piwnic oraz obszar cokołu są szczególnie narażone na działanie takich czynników jak wilgoć gruntowa, woda gruntowa, deszcz, kwasy humusowe oraz uszkodzenia mechaniczne. Ponadto odpowiadają za około 15-20% całkowitych strat ciepła w budynku. Dlatego izolacja tych stref onstrukcji budynku powinna być starannie zaprojektowana i wykonana, przy zastosowaniu najwyższej jakości materiałów, zapewniających jednocześnie ochronę przeciwwilgociową, termiczną i mechaniczną.



W wolnostojącym budynku jednorodzinym przegrody ogrzewanych piwnic, stykające się z gruntem odpowiadają za około 15-20% całkowitych strat ciepła.

Polistyren Ekstrudowany (XPS) o nazwie handlowej STYROFOAM. Przełom w izolacjach budowlanych

Już w 1941 roku firma DOW opracowała technologię ekstrudowania polistyrenu, która pozwala na uzyskanie materiału o jednorodnej strukturze, całkowicie odpornego na działanie wilgoci, wytrzymałego mechanicznie, o doskonałych właściwościach termoizolacyjnych (w przeciwieństwie do polistyrenu ekspandowanego - styropianu). Znakomite parametry użytkowe sprawiły, że polistyren ekstrudowany zaczął być powszechnie stosowany w budownictwie jako materiał izolacyjny pod marką STYROFOAM. W odpowiedzi na potrzeby sektora budowlanego dział rozwoju DOW Building Solutions opracował produkty odpowiednie dla izolacji różnych stref budynku.



Struktura styropianu (EPS) widoczna pod mikroskopem
Struktura XPS widoczna pod mikroskopem

Izolacja obwodowa z płyt XPS (polistyren ekstrudowany) wykonywana jest w Europie od ponad 20 lat.

Płyty do izolacji termicznej STYROFOAM™ stosowane są od ponad 30 lat również w skrajnie trudnych warunkach (bardzo niskie temperatury, duże naprężenia ściskające) do budowy dróg i szlaków kolejowych w Ameryce Północnej i Skandynawii. W takich warunkach płyty narażone są na nieustanne działanie wilgoci, a jednocześnie poddawane są działaniu dużych dynamicznych naprężeń ściskających i naprzemiennych cykli zamarzania i rozmarzania.

ROOFMATE SL-A Skuteczna izolacja fundamentów i piwnic



Izolacja fundamentów

Izolację termiczną fundamentów i piwnic stosuje się w celu ograniczenia zużycia energii, zapewnienia komfortu użytkownika pomieszczeń i zapobiegania zjawisku kondensacji pary wodnej. Płyty termoizolacyjne stosowane na powierzchniach bezpośrednio stykających się z gruntem muszą charakteryzować się szczególną wytrzymałością, ponieważ cały czas poddawane są oddziaływaniom wilgoci oraz parciu gruntu i wód gruntowych. Płyty Roofmate SL-A są zaprojektowane w taki sposób, że podczas montażu ich krawędzie zachodzą na siebie „na zakładkę”.



Building Solutions

dlatego umożliwiają montaż wykluczający powstawanie mostków termicznych.



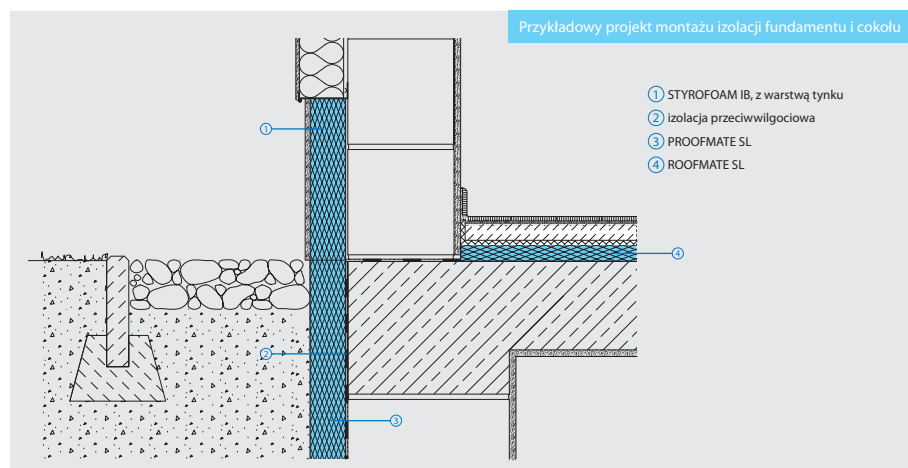
Montaż płyty termoizolacyjnej na fundamencie

STYROFOAM IB-A Wyjątkowa izolacja cokołów

Warstwa izolacji termicznej w obszarze cokołu jest szczególnie narażona na działanie wilgoci gruntowej, deszczu i ochlapywanie wodą oraz naciski i uderzenia mechaniczne. Dlatego wymaga specjalnego materiału termoizolacyjnego, który zapewni trwałe i skuteczne rozwiązanie. Produktem przeznaczonym do izolowania cokołów jest STYROFOAM™ IB o szorstkiej powierzchni po obu stronach, co zapewnia dobrą przyczepność tynków lub zapraw klejowych.



Izolacja cokołu



Więcej informacji i szczegóły techniczne znajdą Państwo na stronie www.styrofoam.pl

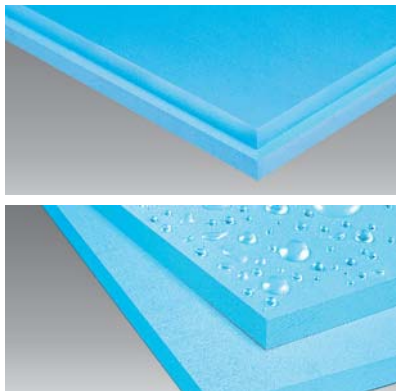
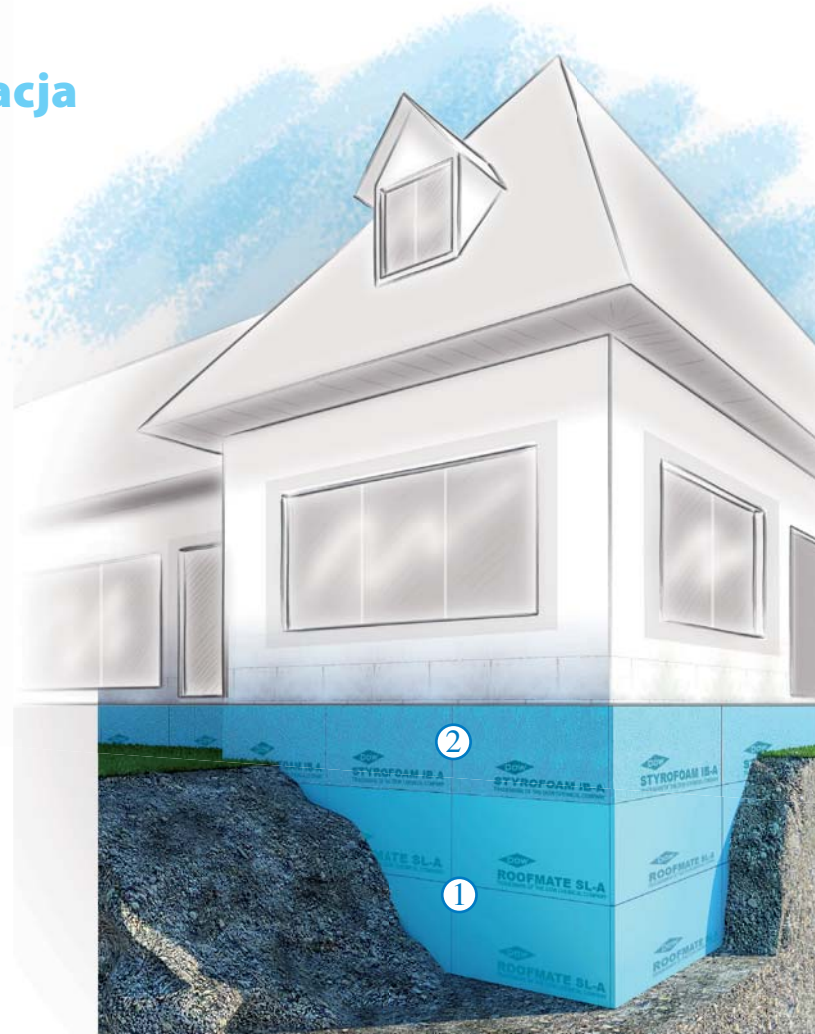
Dystrybutorem produktów STYROFOAM w Polsce jest firma RAVAGO RE Sp. z o.o. www.ravago.pl



Optymalna izolacja fundamentów i cokołów

Czy wiesz, że „niebieska” izolacja fundamentów i cokołów firmy DOW:

- Jest od ponad 60 lat stosowana w budownictwie
- Posiada niską przewodność ciepła
- Jest całkowicie odporna na wilgoć
- Posiada wysoką odporność na cykliczne zamrażanie i odmrażanie
- Wykazuje dużą odporność na ściskanie i uderzenia
- Jej trwałość jest potwierdzona wieloma badaniami



- ① Płyty **ROOFMATE SL-A** montowane są na zakładkę, dzięki czemu unikamy powstawania mostków termicznych.
- ② Płyty **STYROFOAM IB-A** posiadają specjalnie ukształtowaną, szorstką powierzchnię płyty po obu stronach, która zapewnia doskonałą przyczepność tynków lub zapraw klejowych.



Building Solutions

Producent:

DOW Polska Sp. z o.o.

ul. Domaniewska 50A

02-672 Warszawa

www.styrofoam.pl



Dystrybutor:

Ravago RE Sp. z o.o.

ul. Ostrobramska 95

04-118 Warszawa

tel. 022 441 6000

fax 022 441 6001

www.ravago.pl

Oddziały:

Warszawa; tel. 022 441 6000, fax 022 441 6001

Kraków; tel. 012 296 4621, fax 012 296 4660

Katowice; tel. / fax 032 209 1001; - 07; -08; -09

Poznań; tel. 0601 615 548

Gdańsk; tel. 0609 384 323