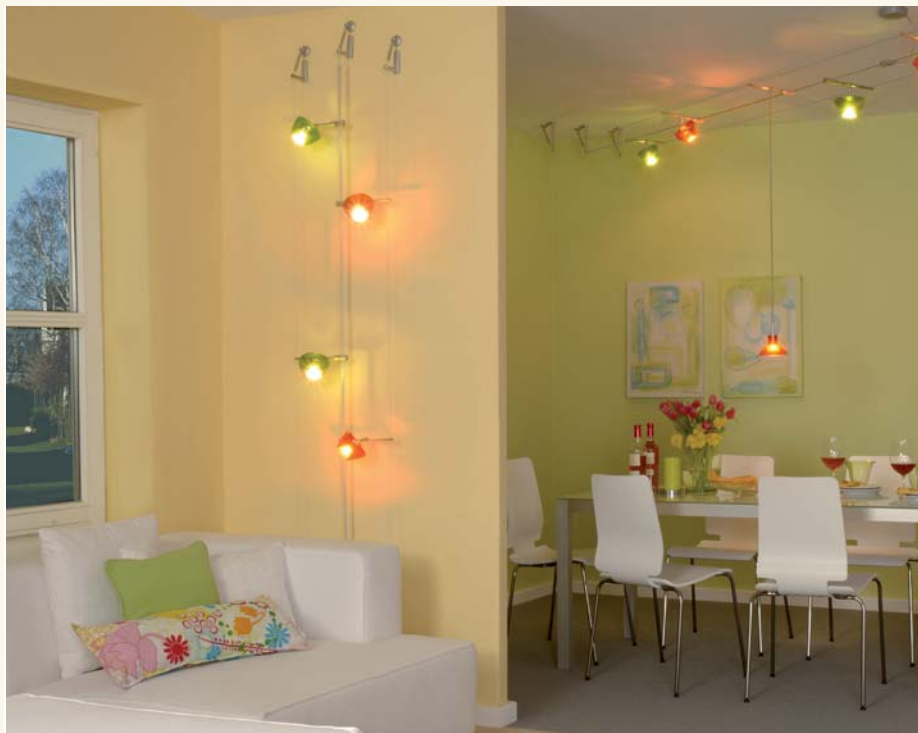


Paulmann

Oświetlenie wnętrz

High Wire Duo to nowość na rynku oświetleniowym – systemy linkowe na 230 V, niewymagające transformatora. Łączą one w sobie zalety systemów linkowych wraz z najnowocześniejszymi aspektami bezpieczeństwa. Linka przewodząca prąd jest w pełni pokryta izolacją i może być bezpiecznie czyszczona. Druga linka równoległa służy tylko do stabilizacji i podtrzymywania lampek, umożliwiając przy tym dowolne koncepcje instalacyjne. Możliwe jest rozbudowywanie systemów poprzez równoległe ich łączenie, załamywanie, jak również krzyżowanie. Systemy oświetleniowe składające się z linek to dobre rozwiązanie do prezentacji czterech ścian we właściwym świetle. Idealnie nadają się do pomieszczeń o skomplikowanej strukturze, np. ze skośnym sufi-



tem, czy dużą liczbą wnęk i załamań ścian. Dzięki zastosowaniu dodatkowych elementów montażowych, system taki można doprowadzić do najdalszych zakamarków, korzystając wyłącznie z jednej instalacji.

tem linkowy High Wire, składający się tylko z jednej linki – również ciekawe rozwiązanie na 230 V.

W ofercie dostępne są zarówno gotowe zestawy, jak i poszczególne elementy systemu, które można zestawiać i komponować w indywidualne zestawy, zgodnie z własnymi potrzebami i upodobaniami. Więcej szczegółów oraz zdjęć znaleźć można na stronie firmy www.paulmann.pl.



Różnorodność dostępnych rodzajów reflektorków pozwoli dobrać odpowiednie rozwiązanie dla każdego wnętrza – wśród nich znajdziemy również lampki wiszące, pozwalające doświetlić miejsce tuż nad stołem. Na zdjęciu prezentujemy także sys-

ADRES FIRMY:

PAULMANN OŚWIETLENIE Sp. z o.o.
ul. Mierostawskiego 3
41-200 Sosnowiec
tel. 032 785 36 63
e-mail: biuro@paulmann.pl
www.paulmann.pl

