



SYSTEM KAN-THERM – NOWOCZESNE INSTALACJE WODNE I GRZEWcze

MATERIAŁY DO INSTALACJI / RURY I ŁĄCZNIKI Z TWORZYW SZTUCZNYCH



ZASTOSOWANIE

- instalacje zimnej i ciepłej wody użytkowej
- instalacje grzewcze i chłodnicze
- instalacje technologiczne

ZALETY

- wysoka jakość i niezawodność – 10 lat gwarancji
- ponad 50-letnia trwałość eksploatacyjna
- atrakcyjna cena
- szybki i łatwy montaż
- duży wybór rozwiązań instalacyjnych
- szeroki zakres średnic
- możliwość wykonywania połączeń w posadzkach i pod tynkiem
- cicha praca instalacji (bez drgań i wibracji)
- materiały przyjazne dla środowiska

CHARAKTERYSTYKA

NOWOŚĆ 2012!

System KAN-therm Push Platinum

Elementy: rury wielowarstwowe PE-Xc/Al/PE-HD, bezoringowe złączki mosiężne lub PPSU, mosiężne pierścienie nasuwane

Zakres średnic [mm]: 14, 18, 25, 32

Maks. ciśnienie [MPa]: 1,0

Maks. temperatura [°C]: +90

Montaż: poprzez nasunięcie mosiężnego pierścienia na złączkę i rurę przy pomocy praski ręcznej, akumulatorowej lub hydraulicznej

System KAN-therm Push

Elementy: rury polietylenowe PE-RT lub PE-Xc z barierą antydyfuzyjną EVOH, bezoringowe złączki mosiężne lub PPSU, mosiężne pierścienie nasuwane

Zakres średnic [mm]: 12, 14, 18, 25, 32

Maks. ciśnienie [MPa]: 1,0

Maks. temperatura [°C]: +90

Montaż: poprzez nasunięcie mosiężnego pierścienia na złączkę i rurę przy pomocy praski ręcznej, akumulatorowej lub hydraulicznej

System KAN-therm Press/Press LBP

Elementy: rury wielowarstwowe PE-RT/Al/PE-RT (PE-HD), PE-X/Al/PE-X i złączki PPSU z O-ringiem EPDM

Zakres średnic [mm]: 16, 20, 25, 26, 32, 40, 50, 63

Maks. ciśnienie [MPa]: 1,0

Maks. temperatura [°C]: +95

Montaż: poprzez zaprasowanie stalowego pierścienia na złączce i rurze zaciskarką ręczną lub elektryczną

System KAN-therm PP

Elementy: rury i złączki z polipropylenu PP-R (rury jednorodne i zespolone Stabi Al oraz Glass)

Zakres średnic [mm]: 16, 20, 25, 32, 40, 50, 63, 75, 90, 110

Maks. ciśnienie [MPa]: 1,0

Maks. temperatura [°C]: +90

Montaż: polifuzyjne zgrzewanie mufowe za pomocą zgrzewarek elektrycznych

INFORMACJE DODATKOWE

Kraj produkcji: Polska, Niemcy

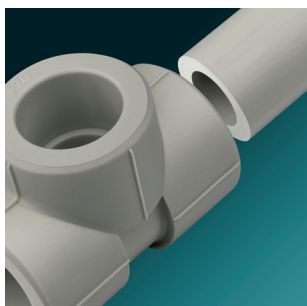
Aprobata i certyfikaty: zgodność z normami, Aprobata Techniczne ITB, Atesty Higieniczne PZH, ISO 9001

Usługi: bezpłatne, fachowe doradztwo techniczne i szkolenia dla projektantów i instalatorów, bezpłatne oprogramowanie wspomagające projektowanie

Pozostała oferta: kompletny system wodnego ogrzewania podłogowego KAN-therm; systemy KAN-therm Steel i Inox ze stali węglowej i stali nierdzewnej; system KAN-therm Sprinkler – dla przeciwpożarowych instalacji tryskaczowych; rozdzielacze, szafki instalacyjne, armatura i osprzęt instalacyjny, elementy mocujące



System KAN-therm Push Platinum



System KAN-therm PP



System KAN-therm Press/Press LBP



System KAN-therm Push

■ KAN Sp. z o.o.

ul. Zdrojowa 51, 16-001 Białystok-Kleosin, tel. 85 749 92 00, faks 85 749 92 01, www.kan.com.pl, e-mail: kan@kan.com.pl