

BALKONY I TARASY

Hydroizolacje, klejenie
i spoinowanie płytek

Wykonywanie okładzin na zewnątrz budynków

BOTAMENT[®]

SYSTEMBAUSTOFFE □□□□



www.botament.com





Spis treści

Planowanie oraz dobór systemu	4 - 5
Balkon	6 - 9
Taras na gruncie	10 - 13
Taras nad pomieszczeniem ogrzewanym	14 - 17
Okładziny niezwiązane z podłożem - drewno egzotyczne/płyty na dystansach	18 - 21
Terrachamp. Profesjonalny system wykonywania okładzin na tarasach i balkonach	22 - 25
Przeгляд produktów	26 - 31

Balkony i tarasy



Izolacja zespolona na zewnątrz

Planowanie oraz dobór systemu

Płytki ceramiczne oraz z kamienia naturalnego stanowią klasyczną okładzinę na zewnątrz budynków. Dzięki różnorodności kolorów i kształtów można zrealizować niemal każdy projekt klienta. Niewątpliwą zaletą tego typu okładzin jest łatwość w utrzymaniu czystości oraz pielęgnacji powierzchni.

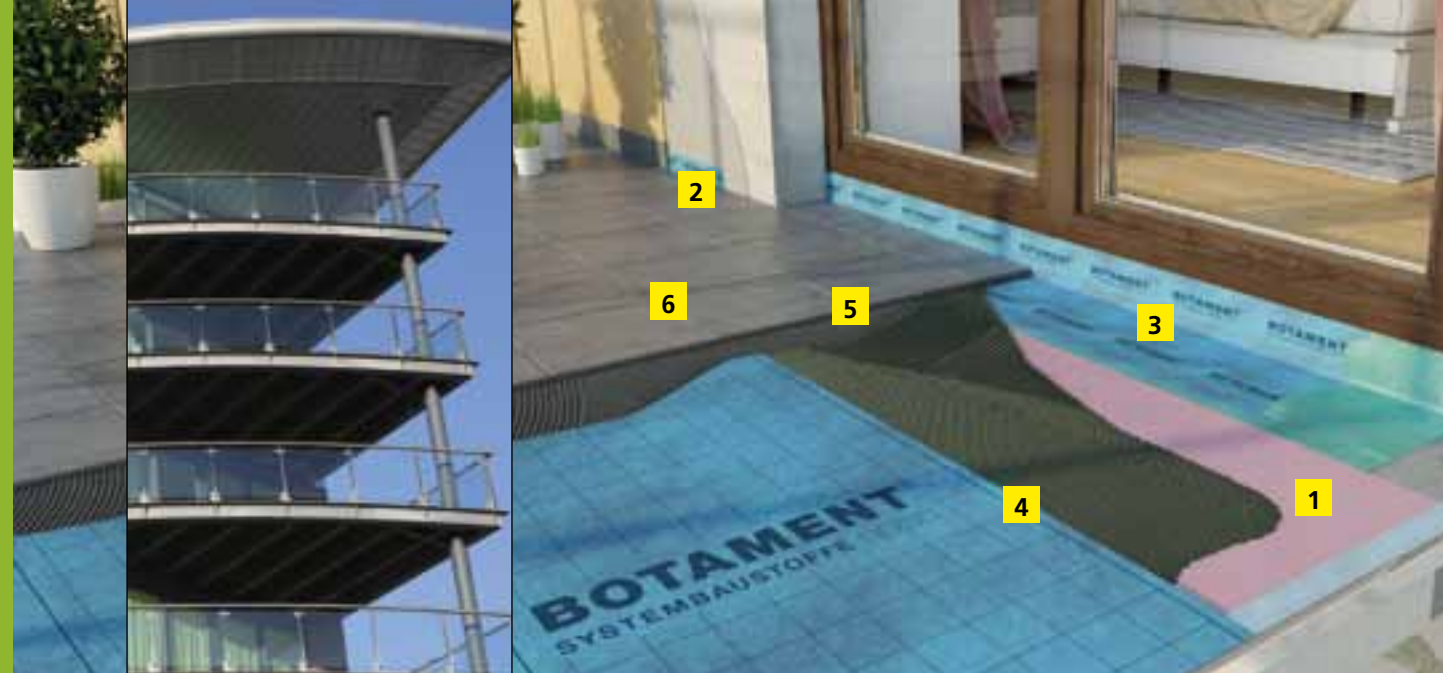
Dawniej stosowano raczej małe formaty okładzin na balkonach i tarasach, w miarę upływu czasu zmienił się jednak trend wśród inwestorów. Obecnie coraz popularniejsze są okładziny wielkoformatowe. Tak zmieniające się trendy wymogły opracowanie nowych systemowych rozwiązań wykonywania okładzin na zewnątrz budynków. Okładziny oraz chemia budowlana do jej układania eksploatowane są w skrajnych warunkach. Mróz na zmianę z topniejącym śniegiem, upał oraz opady, to tylko niektóre z obciążeń, które musi przez wiele lat wytrzymać konstrukcja balkonu lub tarasu.

Celem naszych wieloletnich prac badawczych i projektowych było i jest dążenie to tego, aby znaleźć idealne rozwiązanie dla każdego obszaru.



Wykonywanie okładzin na zewnątrz budynków

Balkon



Balkon



Uszczelnienie i kompensacja naprężeń

BOTAMENT® AE mata hydroizolacyjna 2w1

Do wykonania izolacji można stosować oprócz mineralnych mas izolacyjnych, również matę uszczelniająco - kompensującą. Jej zaletą jest możliwość stosowania, także podczas niekorzystnych warunków atmosferycznych, ponieważ nie wymaga ochrony przed deszczem. Sprawdza się wszędzie tam gdzie wymagany jest szybki postęp prac. W przypadku mat uszczelniająco - kompensujących nie ma konieczności kontroli grubości warstwy wykonanej izolacji.

Mata hydroizolacyjna 2w1 BOTAMENT AE została sprawdzona w systemie z naszymi zaprawami klejowymi BOTAMENT M 21 i M 21 HP Speed oraz systemowymi taśmami uszczelniającymi BOTAMENT SB 78 BOTAMENT PB Portalband. W połączeniu z klejem szybkowiążącym BOTAMENT M 21 HP Speed możliwe jest układanie płytek już po około 2 godzinach. Nie ma konieczności stosowania dodatkowych produktów przy klejeniu poszczególnych pasów maty. Matę przykleja się do podłoża wykonując min. 5 cm zakład.



1 Gruntowanie podłoża przy zastosowaniu BOTAMENT® D 11.



2 Przyklejenie taśmy uszczelniającej BOTAMENT® PB Portalband w miejscach połączenia stolarki okiennej z hydroizolacją przy użyciu izolacji reaktywnej BOTAMENT® RD 2 The Green 1.



3 Wklejanie taśmy uszczelniającej BOTAMENT® SB 78 w narożnikach wewnętrznych, w warstwę zaprawy klejowej BOTAMENT® M 21 lub BOTAMENT® M 21 HP Speed.



4 Klejenie maty hydroizolacyjnej 2w1 BOTAMENT® AE przy użyciu elastycznej zaprawy klejowej BOTAMENT® M 21 lub szybkowiążącej zaprawy klejowej BOTAMENT® M 21 HP Speed, z zachowaniem 5 cm zakładu.



5 Klejenie płytek ceramicznych metodą kombinowaną na zaprawie klejowej MULTISTONE®, MULTILIGHT, BOTAMENT® 29/29HP.

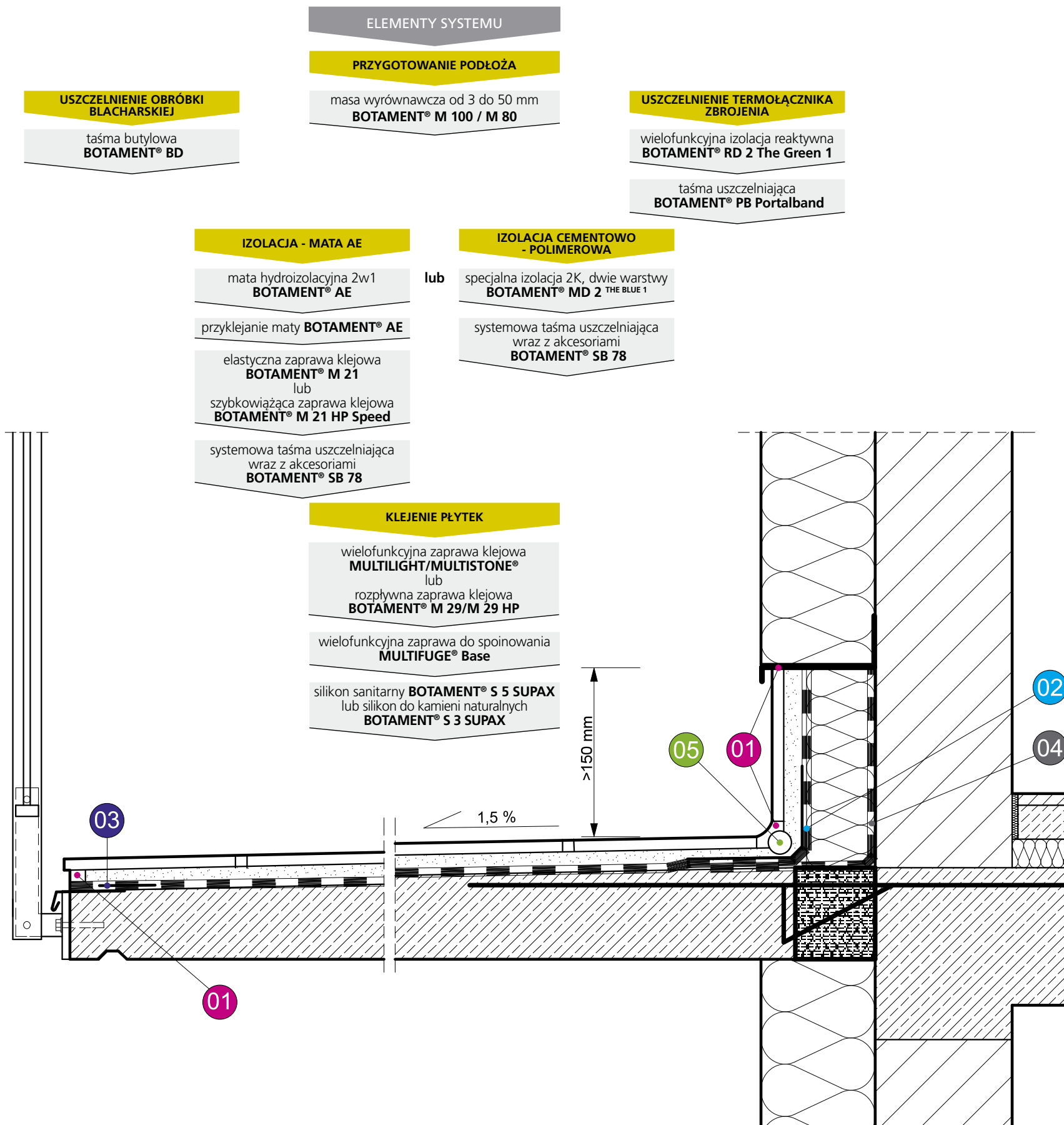


6 Spoinowanie okładziny przy zastosowaniu MULTIFUGE® Base.

Wskazówka:

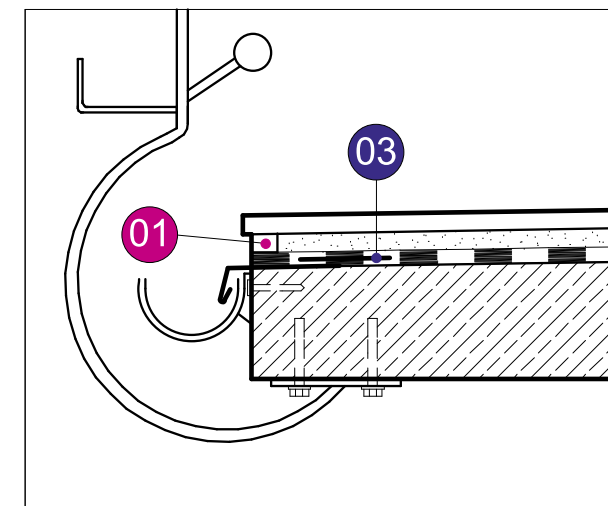
Przy klejeniu maty hydroizolacyjnej 2w1 BOTAMENT® AE należy użyć pacy zębatej 4 lub 6 mm. W przypadku ryzyka wystąpienia dużego nasłonecznienia do przeklejenia maty AE należy zastosować szybkowiążącą zaprawę klejową BOTAMENT® 21 HP Speed.

Balkon

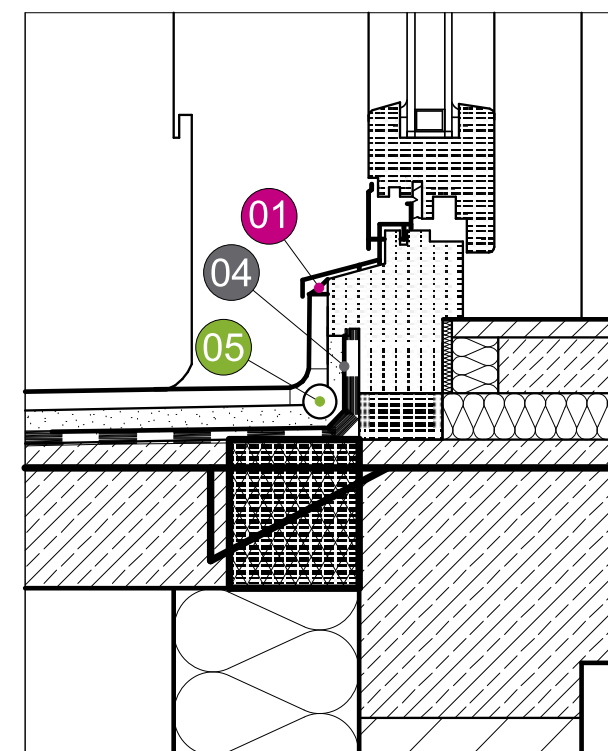


Balkon z termołącznikiem zbrojenia. Rysunek nr 03.11.00

- 01** - Silikon sanitarny **BOTAMENT® S 5 SUPAX**
lub silikon do kamieni naturalnych **BOTAMENT® S 3 SUPAX**
- 02** - Systemowa taśma uszczelniająca **BOTAMENT® SB 78**
- 03** - Taśma butylowa **BOTAMENT® BD**
- 04** - Taśma uszczelniająca **Portalband BOTAMENT® PB**
- 05** - Sznur dylatacyjny



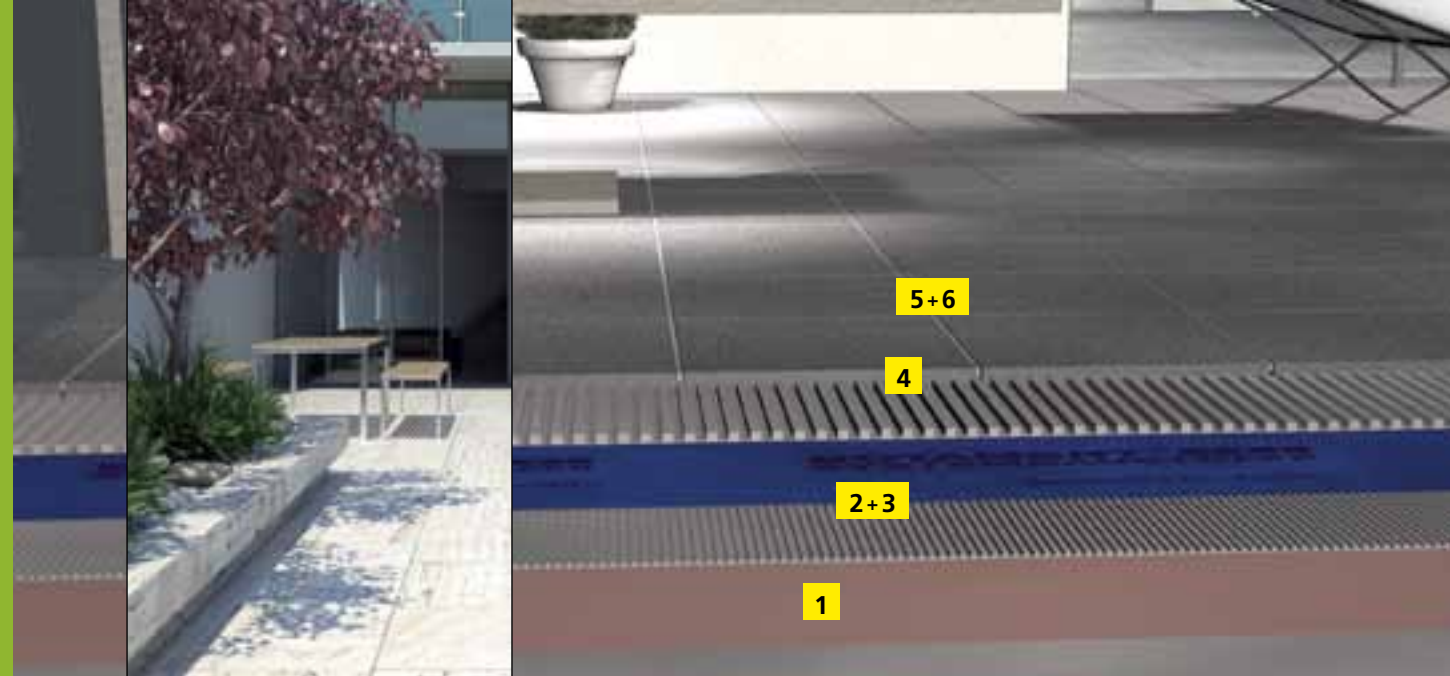
BALUSTRADA MOCOWANA OD SPODU



POŁĄCZENIE W STREFIE DRZWI BALKONOWYCH

Wykonywanie okładzin na zewnątrz budynków

Taras na gruncie



Taras na gruncie



Wskazówka: Izolacje mineralne nakłada się zawsze w dwóch warstwach. Między pierwszą, a drugą warstwą izolacji należy umieścić systemową taśmę uszczelniającą.

Tradycyjne izolacje mineralne

Masy izolacyjne na balkonach i tarasach

Aby zabezpieczyć konstrukcję przed wnikającą wilgocią, a tym samym uchronić ją przed uszkodzeniem, stosuje się obecnie izolacje mineralne, które znajdują się bezpośrednio pod okładziną z płyt ceramicznych.

Izolacja specjalna BOTAMENT MD 2^{THE BLUE 1} może być stosowana nie tylko w silnie obciążonym obszarze zewnętrznym, ale również w basenach. Tak szeroki zakres zastosowania produktu daje inwestorom i wykonawcom największe możliwe bezpieczeństwo.

Aby zabezpieczyć przed wnikaniem wilgoci w szczeliny dylatacyjne lub miejsca połączenia płaszczyzn np. ściana/posadzka należy zastosować systemową taśmę uszczelniającą BOTAMENT SB 78.

Izolację BOTAMENT MD 2^{THE BLUE 1} należy nanosić w co najmniej dwóch warstwach.

Grubość wyschniętej warstwy izolacji musi wynosić łącznie minimum 2,0 mm.

Aby można było osiągnąć, należy w wilgotnym stanie dwukrotnie nanieść warstwę o grubości 1,2 mm.



1 Wykonanie warstwy spadkowej (min. 2%) przy zastosowaniu BOTAMENT® M 100.



2 Gruntowanie warstwy spadkowej przy zastosowaniu BOTAMENT® D 11.



3 Wklejanie taśmy uszczelniającej BOTAMENT® SB 78 w narożnikach wewnętrznych, w warstwę BOTAMENT® MD 2^{THE BLUE 1}.



4 Nakładanie drugiej warstwy izolacji BOTAMENT® MD 2^{THE BLUE 1}.

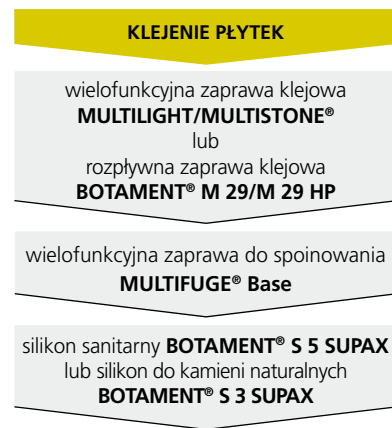
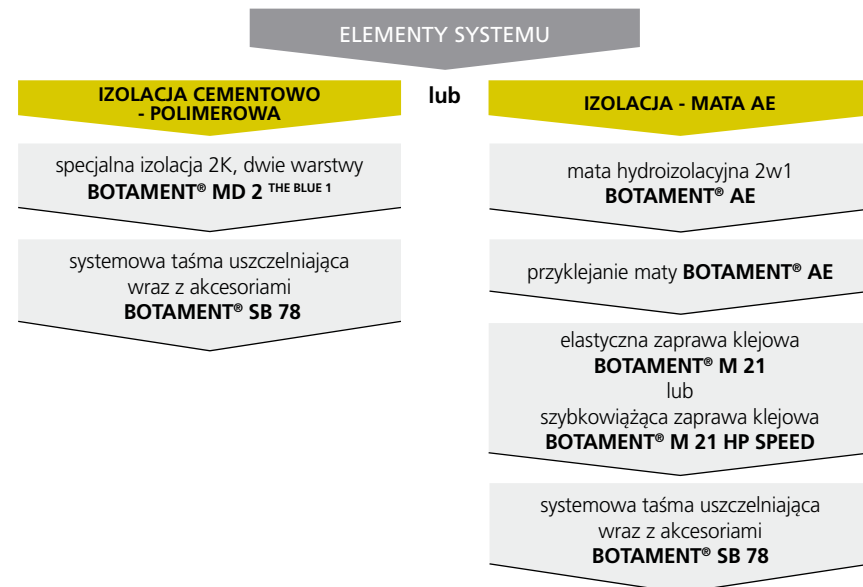


5 Układanie niekalibrowanego kamienia naturalnego metodą kombinowaną na zaprawie klejowej MULTISTONE® lub płytek ceramicznych na zaprawie MULTILIGHT, BOTAMENT® 29/29HP.



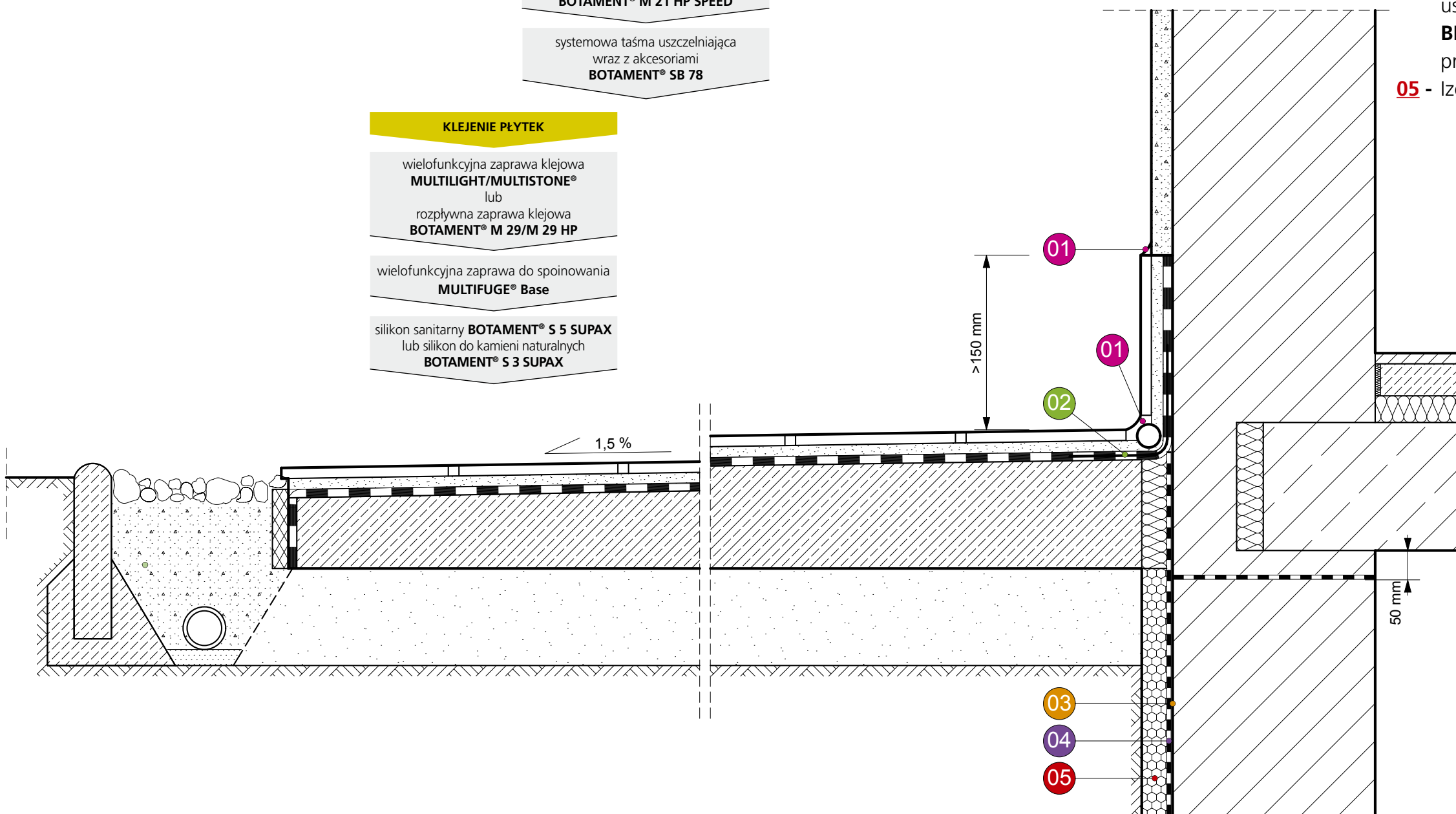
6 Spoinowanie okładziny przy zastosowaniu MULTIFUGE® Base.

Taras na gruncie



Taras na gruncie. Rysunek nr. 04.01

- 01** - Silikon sanitarny **BOTAMENT® S 5 SUPAX** silikon do kamieni naturalnych **BOTAMENT® S 3 SUPAX**
- 02** - Systemowa taśma uszczelniająca **BOTAMENT® SB 78**
- 03** - Bitumiczna powłoka gruntująca – koncentrat **BOTAMENT® BE 901 Plus** - gruntowanie w proporcji od 1:5 do 1:10 rozcieńczony z wodą
- 04** - Grubowarstwowa bitumiczna masa uszczelniająca 2K **BOTAMENT® BM 92 Schnell/Winter** jako izolacja przeciwwilgociowa
- 05** - Izolacja termiczna



Wykonywanie okładzin na zewnątrz budynków

Taras nad pomieszczeniem ogrzewanym



Taras nad pomieszczeniem ogrzewanym

Taras nad pomieszczeniem ogrzewanym

Taras nad pomieszczeniem ogrzewanym

W przypadku konstrukcji znajdujących się nad ogrzewanymi pomieszczeniami mieszkalnymi niezwykle ważne jest staranne wykonanie prac. Istotna jest nie tylko ochrona konstrukcji nośnej, lecz również znajdującego się pod nią pomieszczenia mieszkalnego. Szkody i ich usuwanie wiążą się najczęściej z dużymi nakładami finansowymi.

Dlatego też poszczególne elementy systemu muszą być do siebie idealnie dopasowane.

Oto kilka najważniejszych wskazówek:

Szybki odpływ wody deszczowej i śniegu wymaga nachylenia powierzchni min. 1,5%. Warstwę spadkową można wykonać za pomocą BOTAMENT® M 100 lub M 80. Masa wyrównawcza szybko wiąże i po zaledwie dwóch godzinach można przystąpić do dalszych prac wykończeniowych.

Zapobieganie migracji pary wodnej

Bezwzględnie konieczne jest wykonanie paroizolacji. Ze względu na różnicę temperatur między pomieszczeniem mieszkalnym, a tarasem powstaje ciśnienie pary wodnej.

Paroizolacja zapobiega migracji pary wodnej, a tym samym zawilgoceniu znajdujących się powyżej warstw.

Właściwa izolacja

W celu ochrony przed utratą ciepła nad paroizolacją wykonuje się termoizolację o odpowiedniej grubości.

W zależności od wymagań może pełnić funkcję izolacji akustycznej. Termoizolacja wymaga ochrony przed wilgocią. Idealnie do tego celu nadaje się bitumiczna izolacja samoprzylepna BOTAMENT® KSK.

Warstwa dociskowa

Następnie należy wykonać warstwę dociskową, która musi mieć grubość co najmniej 5 cm.

Uszczelnienie połączeń

W celu ochrony konstrukcji nośnej należy zastosować jeden z opisanych już wariantów izolacji (MD 2^{THE BLUE 1} / mata hydroizolacyjna 2w1 BOTAMENT® AE).

Taras nad pomieszczeniem ogrzewanym

Układanie płytek

Niezależnie od tego, jaki rodzaj okładziny ma być ułożony na tarasie, czy będą to płytki ceramiczne czy też kamień naturalny, w naszej ofercie znajdują Państwo odpowiednie, kompleksowe rozwiązania.

Do spoinowania okładzin tarasowych polecamy wielofunkcyjne zaprawy do spoinowania, np. Multifuge Base

Szczeliny dylatacyjne i przyłączeniowe

W zależności od rodzaju materiału na posadzce do wykończenia spoin dylatacyjnych i przyłączeniowych stosuje się odpowiednio dobrany silikon. Przed aplikacją silikonu w spoinach należy umieścić sznur dylatacyjny, który zapewni optymalną przyczepność silikonu.

BOTAMENT S 3 Supax – silikon do kamieni naturalnych
BOTAMENT S 5 Supax – silikon sanitarny



1 Nakładanie grubowarstwowej powłoki bitumicznej BOTAMENT® BM 92 Schnell/Winter w dwóch warstwach.



2 Przyklejenie termoizolacji.



3 Wykonanie hydroizolacji z bitumicznej izolacji samoprzylepnej BOTAMENT® KSK.



4 Folia PE jako warstwa poślizgowa.



5 Wykonanie warstwy jastrychu z BOTAMENT® M 54 FM.



6 Nałożenie w dwóch warstwach izolacji BOTAMENT® MD 2^{THE BLUE 1}.

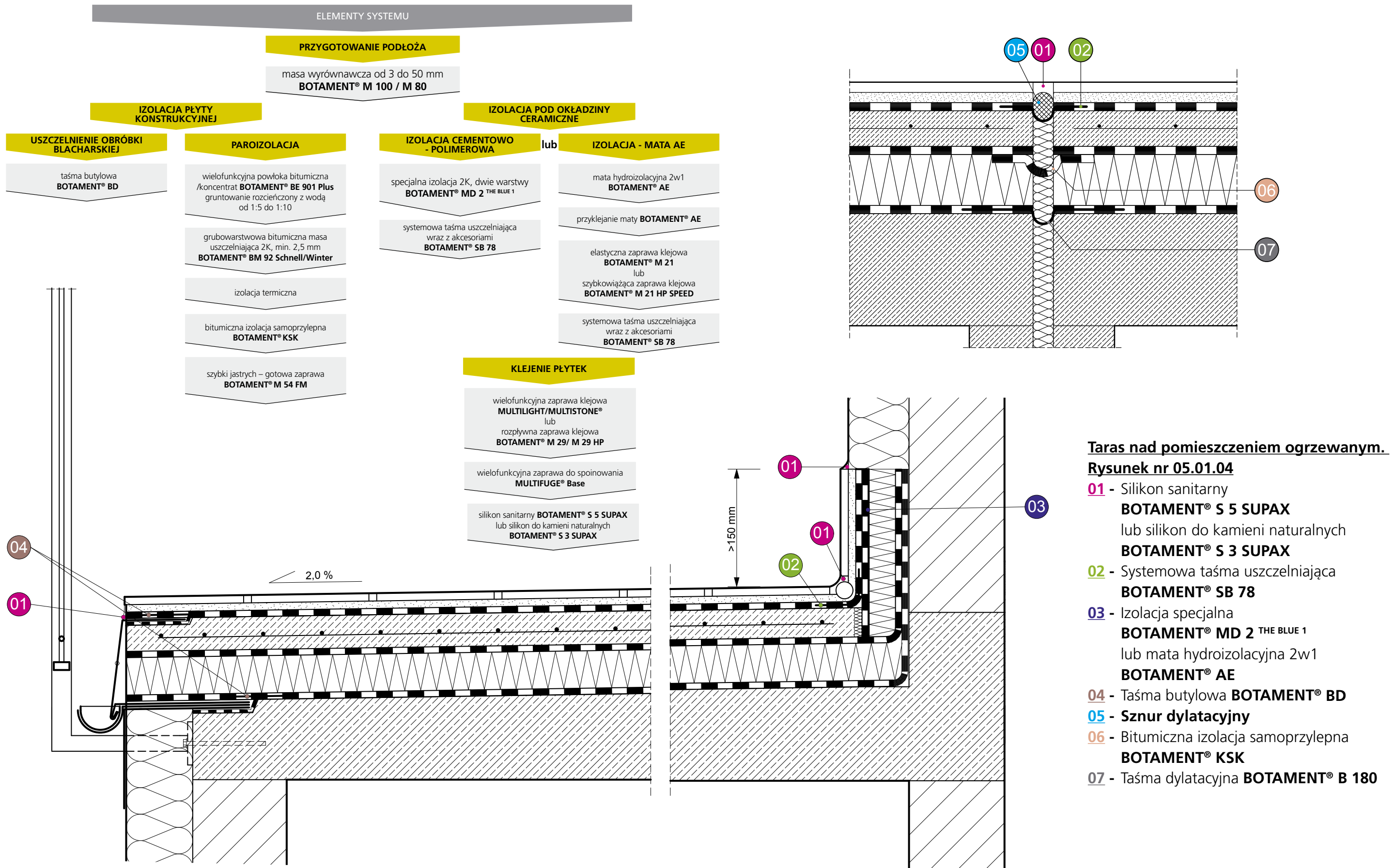


7 Klejenie płytek ceramicznych na zaprawie klejowej np. MULTISTONE®, MULTILIGHT, BOTAMENT® 29/29HP.



8 Spoinowanie okładziny przy zastosowaniu MULTIFUGE® Base.

Taras nad pomieszczeniem ogrzewanym



Wykonywanie okładzin na zewnątrz budynków

Okładziny niezwiązane z podłożem - drewno egzotyczne / płyty na dystansach



Okładziny niezwiązane z podłożem



BOTAMENT® RD 2^{THE GREEN 1} jako izolacja płyt tarasowych

BOTAMENT® RD 2^{THE GREEN 1} może być stosowany jako izolacja pod jastrychem lub izolacja pod okładziny niezwiązane z podłożem np. drewno lub płyty na dystansach. W celu wyeliminowania powstawania ewentualnych pęcherzyków powietrza zaleca się przed nałożeniem izolacji wykonanie tzw. szpachlowania drapanego. Suche podłoża powinny zostać najpierw zwilżone do uzyskania matowo-wilgotnej powierzchni. Grubość warstwy suchej powinna wynosić 2 mm, z kolei możliwe warstwy rozdzielające, wykonane z folii polietylenowej, mogą być nanoszone pomiędzy izolacją, a jastrychem.



1 Wykonanie szpachlowania drapanego z BOTAMENT® RD 2^{THE GREEN 1}.



2 Naniesienie powłoki izolacyjnej w dwóch cyklach roboczych.



3 Aplikacja BOTAMENT® RD 2^{THE GREEN 1} w narożnikach wewnętrznych.



4 Wtłoczenie systemowej taśmy uszczelniającej w pierwszą warstwę izolacji.

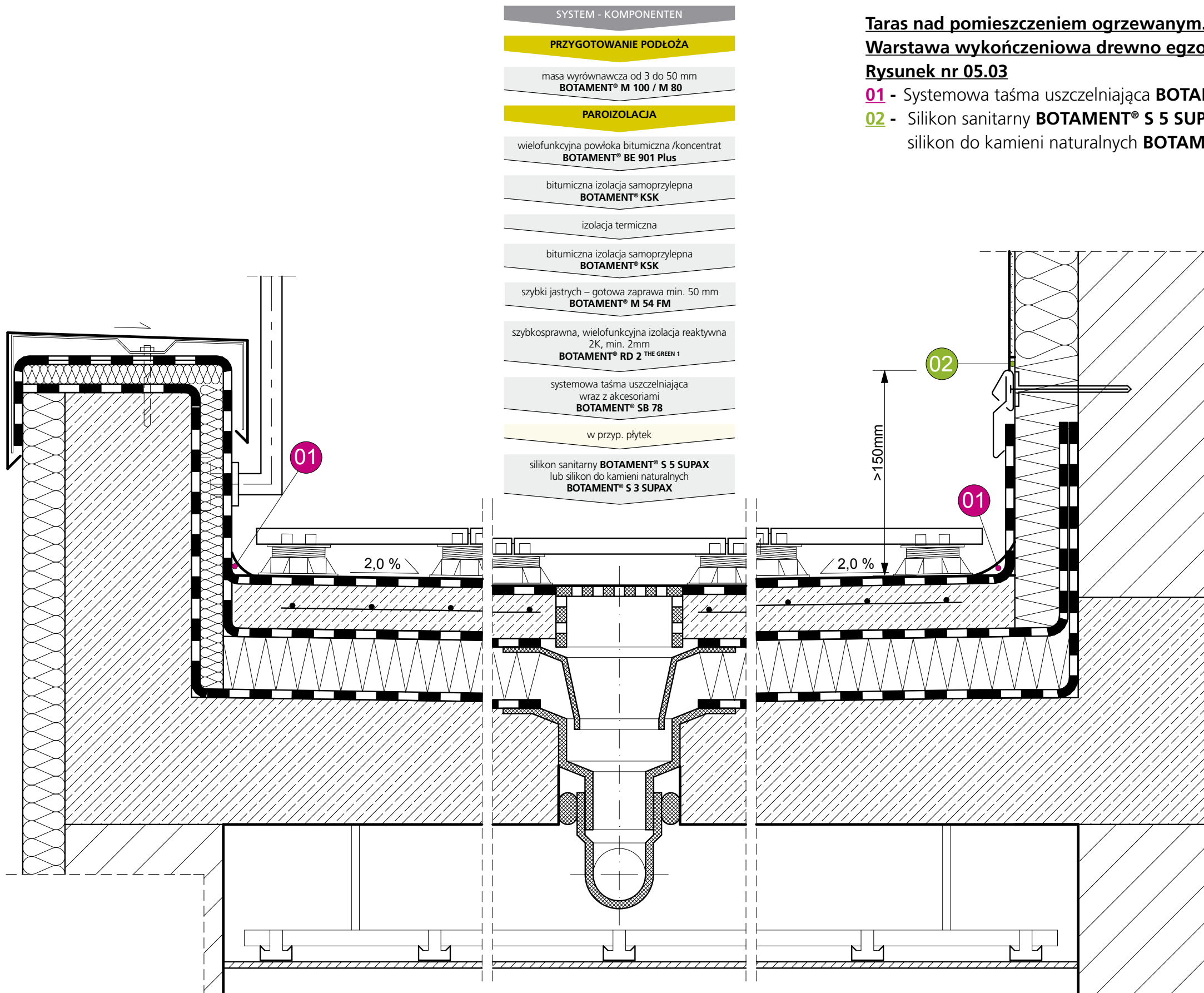


5 Przygotowanie konstrukcji nośnej.



6 Przycięcie desek na odpowiednią długość, a następnie przymocowanie do konstrukcji nośnej.

Okładziny niezwiązane z podłożem - drewno egzotyczne



Taras nad pomieszczeniem ogrzewanym.

Warstwa wykończeniowa drewno egzotyczne / płyty na dystansach.

Rysunek nr 05.03

01 - Systemowa taśma uszczelniająca **BOTAMENT® SB 78**

02 - Silikon sanitarny **BOTAMENT® S 5 SUPAX** lub silikon do kamieni naturalnych **BOTAMENT® S 3 SUPAX**

Wykonywanie okładzin na zewnątrz budynków

Terrachamp

Profesjonalny system wykonywania okładzin na tarasach i balkonach



Terrachamp



Zawsze po właściwej stronie

TERRACHAMP z wykorzystaniem maty drenażowej

System Terrachamp został opracowany, aby sprostać wszystkim wymaganiom w obszarze zewnętrznym. Podczas wieloletnich prac badawczych i projektowych udało się opracować koncepcję produktów, nie zawierających ani wapna ani cementu, które mogą być stosowane z dostępnymi na rynku cienkowarstwowymi matami drenażowymi. Głównym celem prac projektowych było stworzenie niezawodnego systemu układania wielkoformatowych okładzin ceramicznych i kamienia naturalnego na tarasach i balkonach.



Po nałożeniu i wyschnięciu środka gruntującego BOTAMENT® D 11 matę hydroizolacyjną 2w1 BOTAMENT® AE układa się na zaprawie M 21 HP Speed (stosując pacę zębatą 4-6 mm). W miejscach styku membrany należy wykonywać zakład w kierunku spływu.



Matę drenażową należy układać na zaprawie BOTAMENT® M 21 HP Speed przy pomocy pacy zębatej 6 mm, a następnie docisnąć do łoża klejowego gładką częścią pacy.



BTK 200 TERRACHAMP rozprawdza się pacą zębatą dopasowaną do formatu okładziny. Zastosowanie tzw. metody kombinowanej w celu uzyskania pełnego podparcia płytki nie jest wymagane.



Za pomocą pacy z twardej gumy BTF 200 TERRACHAMP można łatwo wprowadzić do spoin. Przy wysokiej temperaturze zaprawa nie ulega tzw. spaleniowi i może być łatwo zmywana.



Po nałożeniu zaprawy spoiny kształtuje się ją przy użyciu pacy z gąbką, a nadmiar materiału należy usunąć.



Taras zrealizowany w systemie Terrachamp.

Wykonywanie okładzin na zewnątrz budynków

Terrachamp

Profesjonalny system wykonywania okładzin na tarasach i balkonach

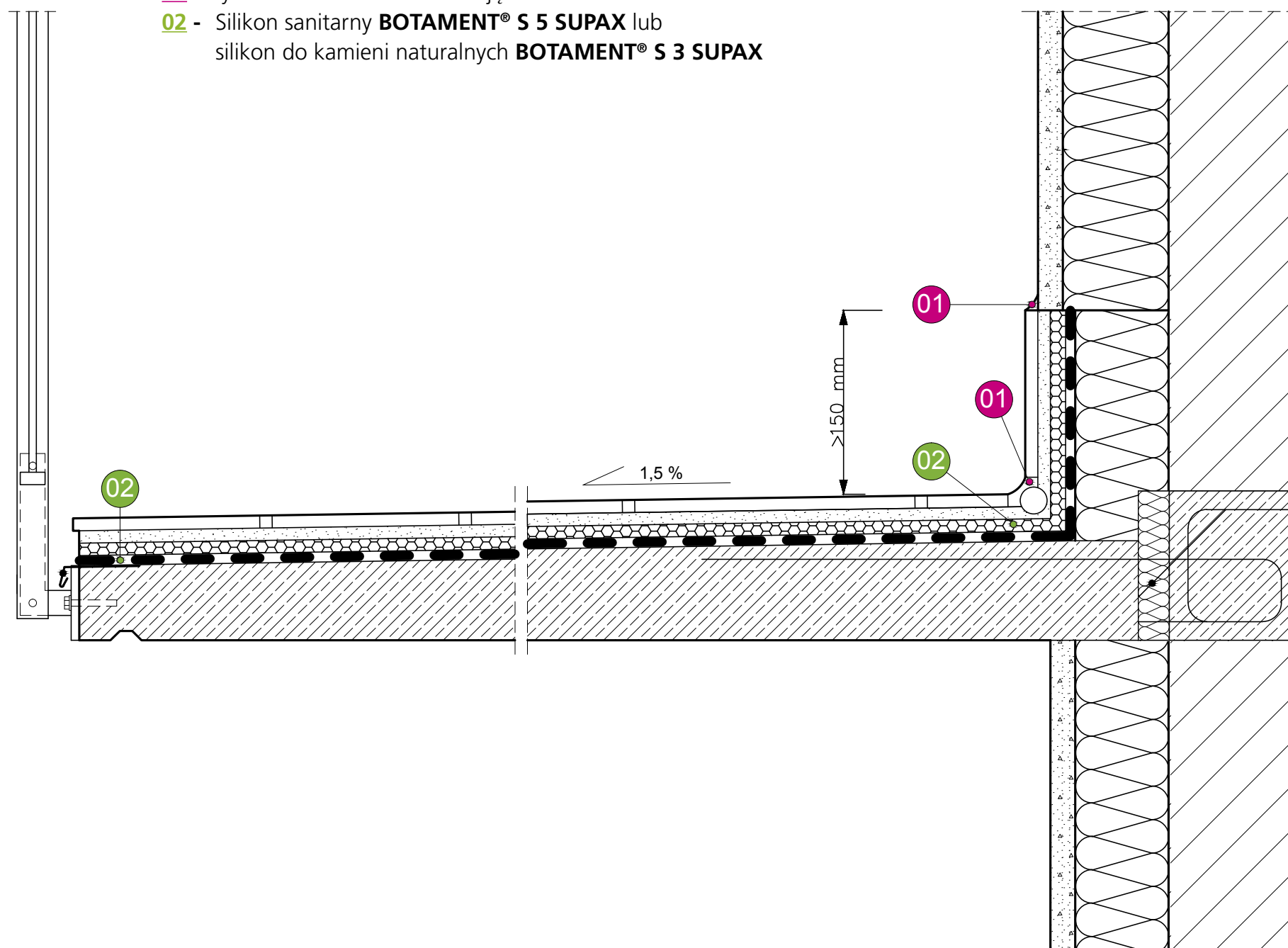


Terrachamp

TERRACHAMP z matą drenażową. Rysunek nr 03.03.00

01 - Systemowa taśma uszczelniająca **BOTAMENT® SB 78**

02 - Silikon sanitarny **BOTAMENT® S 5 SUPAX** lub silikon do kamieni naturalnych **BOTAMENT® S 3 SUPAX**



ELEMENTY SYSTEMU

warstwa spadkowa
BOTAMENT® M 100/M 80

środek gruntujący
BOTAMENT® D 11

szybkowiążąca zaprawa klejowa
BOTAMENT® M 10 Speed

mata hydroizolacyjna 2w1
BOTAMENT® AE

systemowa taśma uszczelniająca
wraz z akcesoriami
BOTAMENT® SB 78

szybkowiążąca zaprawa klejowa
BOTAMENT® M 21 HP Speed

mata drenażowa

zaprawa klejowa na balkony i tarasy
BOTAMENT® BTK 200
Terrachamp

zaprawa do spoinowania na balkony i tarasy
BOTAMENT® BTF 200
Terrachamp

silikon sanitarny **BOTAMENT® S 5 SUPAX**
lub silikon do kamieni naturalnych
BOTAMENT® S 3 SUPAX

Przegląd produktów

PRZYGOTOWANIE PODŁOŻA

BOTAMENT® D 11

środek gruntujący



OPIS PRODUKTU

BOTAMENT® D 11 jest środkiem gruntującym stosowanym do przygotowania chłonnych podłoży przed aplikacją zapraw klejowych do płytek, mas szpachlowych i wyrównujących, tynków oraz powłok malarskich, zarówno wewnątrz, jak i na zewnątrz budynków.

WŁAŚCIWOŚCI

- możliwość rozcieńczania z wodą (w stosunku 1:1)
- szybkie schnięcie
- poprawia przyczepność
- nanoszenie wałkiem lub pędzlem
- redukuje chłonność podłoża

KOLOR	OPAKOWANIE	ILOŚĆ W KARTONIE	ILOŚĆ NA PALECIE	ZUŻYCIE
różowy	1 l butelka z tworzywa sztucznego	8 x 1 l	288 x 1 l	około 60-100 ml/m ² na każdą warstwę w zależności od chłonności podłoża
	5 l kanister z tworzywa sztucznego		60 x 5 l	
	10 l kanister z tworzywa sztucznego		40 x 10 l	
	30 l kanister z tworzywa sztucznego		12 x 30 l	
	200 l beczka		2 x 200 l	

BOTAMENT® D 1 Speed

szybki, wielofunkcyjny środek gruntujący



OPIS PRODUKTU

BOTAMENT® D 1 SPEED jest szybkim, wielofunkcyjnym środkiem gruntującym stosowanym do przygotowania chłonnych i niechłonnych podłoży przed aplikacją zapraw klejowych do płytek, mas szpachlowych i wyrównujących, tynków oraz powłok malarskich, zarówno wewnątrz jak i na zewnątrz budynków.

WŁAŚCIWOŚCI

- tworzy mostek szczerwony na podłożach niechłonnych np. płytkach ceramicznych, lastrico, płytach OSB
- szybko schnący
- możliwość rozcieńczania z wodą w stosunku 1:2
- do podłoży chłonnych i niechłonnych
- nakładanie pędzlem lub wałkiem

KOLOR	OPAKOWANIE	ILOŚĆ W KARTONIE	ILOŚĆ NA PALECIE	ZUŻYCIE
turkusowy	1 kg butelka z tworzywa sztucznego	6 x 1 kg	300 x 1 kg	około 50 -100 g/m ²
	5 kg wiaderko z tworzywa sztucznego		54 x 5 kg	
	10 kg wiaderko z tworzywa sztucznego		32 x 10 kg	

BOTAMENT® M 80

masa wyrównawcza od 3 do 50 mm



OPIS PRODUKTU

BOTAMENT® M 80 jest uniwersalną zaprawą na bazie cementu do napraw oraz wyrównywania mineralnych podłoży ściennych i podłogowych, wewnątrz i na zewnątrz.

WŁAŚCIWOŚCI

- możliwość wykonywania okładzin po około 48 godz.
- wytrzymała
- obróbka pacą lub pacą z filcem
- do wykonywania wyokrąglenia
- do stosowania w miejscach stale obciążonych wodą

KOLOR	OPAKOWANIE	ILOŚĆ NA PALECIE	ZUŻYCIE
	25 kg	42 x 25 kg	ok. 1,7 kg/m ² /mm

BOTAMENT® M 100

szybkowiążąca, masa wyrównawcza od 3 do 50 mm



OPIS PRODUKTU

BOTAMENT® M 100 jest uniwersalną, szybkowiążącą zaprawą na bazie cementu do napraw oraz wyrównywania mineralnych podłoży ściennych i podłogowych, wewnątrz i na zewnątrz.

WŁAŚCIWOŚCI

- możliwość wykonywania okładzin po ok. 2 godz.
- wytrzymała
- obróbka pacą lub pacą z filcem
- do wykonywania wyokrąglenia
- do stosowania w miejscach stale obciążonych wodą

KOLOR	OPAKOWANIE	ILOŚĆ NA PALECIE	ZUŻYCIE
szary	20 kg papierowy worek	42 x 20 kg	około 1,3 kg/m ² /mm

BOTAMENT® M 54 FM

szybki jastrych – gotowa zaprawa



OPIS PRODUKTU

BOTAMENT® M 54 FM jest gotową zaprawą cementową do wykonywania jastrychów zespolonych, na warstwie posłizgowej oraz jastrychów pływających.

WŁAŚCIWOŚCI

- możliwość wykonywania okładzin po 24 godzinach
- hydrofobowy (dobra ochrona przeciw podciąganiu wilgoci z podłoża)
- do wewnątrz i na zewnątrz
- długi czas przeznaczony na obróbkę
- możliwość nanoszenia pompą

KOLOR	OPAKOWANIE	ILOŚĆ NA PALECIE	ZUŻYCIE
szary	25 kg worek papierowy	42 x 25 kg	ok. 1,8 kg/m ² /mm

BOTAMENT® M 56 Speed

szybki jastrych – spoiwo



OPIS PRODUKTU

BOTAMENT® M 56 Speed jest cementowym spoiwem do jastrychów szybkowiążących, do wykonywania jastrychów zespolonych, na warstwie posłizgowej, oraz jastrychów pływających.

WŁAŚCIWOŚCI

- możliwość wykonywania okładzin po 4 godzinach
- idealny w przypadku wymaganego szybkiego postępu prac
- hydrofobowy (dobra ochrona przeciw podciąganiu wilgoci z podłoża)
- do wewnątrz i na zewnątrz
- na bazie wysokiej jakości cementu CEM I

KOLOR	OPAKOWANIE	ILOŚĆ NA PALECIE	ZUŻYCIE
szary	25 kg worek papierowy	40 x 25 kg	Spoiwo/ piasek (kg/ m ² / cm) 1:5 ~ 3,3/ 16,7 1:4,5 ~ 3,6/ 16,4 1:4 ~ 4,0/ 16,0

BOTAMENT® BD

taśma butylowa

**OPIS PRODUKTU**

BOTAMENT® BD jest samoprzylepną taśmą butylową pokrytą w górnej części włókniną służącą do uszczelnienia spoin łączących, narożnikowych, odpływów posadzkowych wewnątrz i na zewnątrz.

WŁAŚCIWOŚCI

- elastyczna
- wysoka odporność na rozrywanie
- samoprzylepna
- samowulkanizująca
- bardzo dobra przyczepność do większości podłoży

KOLOR	OPAKOWANIE	ILOŚĆ W KARTONIE	ILOŚĆ NA PALECIE	ZUŻYCIE
szary	10 m rolka (szer. 10 cm)	2 szt.	240 szt. (120 kartonów)	-

BOTAMENT® PB

taśma uszczelniająca Portaldichtband

**OPIS PRODUKTU**

BOTAMENT® PB jest poprzecznie elastyczną taśmą uszczelniającą obustronnie pokrytą włókniną do stosowania wewnątrz i na zewnątrz stosowana m.in. w systemie z szybką, wielofunkcyjną izolacją reaktywną BOTAMENT® RD 2 The Green 1.

Szczególnie zalecana do uszczelnienia miejsc występowania termocząłników zbrojenia na balkonach.

WŁAŚCIWOŚCI

- wysoka elastyczność
- łatwa obróbka dzięki samoprzylepnej krawędzi
- wysoka odporność na rozrywanie
- szybkie i łatwe układanie
- wysoka odporność na procesy starzenia

KOLOR	OPAKOWANIE	ILOŚĆ W KARTONIE	ILOŚĆ NA PALECIE	ZUŻYCIE
niebieski	20 m rolka (szerokość 40 cm)	1 x 20 m	66 x 20 m	-

BOTAMENT® SB 78

systemowa taśma uszczelniająca + akcesoria

**OPIS PRODUKTU**

BOTAMENT® SB 78 jest poprzecznie elastyczną taśmą uszczelniającą, dwustronnie powlekaną włókniną do stosowania w systemie z mineralnymi izolacjami pod płytowymi, matą hydroizolacyjną 2w1 BOTAMENT® AE oraz izolacjami reaktywnymi BOTAMENT® RD 2 The Green 1, BOTAMENT® RD 1 Universal. BOTAMENT® SB nadaje się do stosowania wewnątrz i na zewnątrz pomieszczeń.

Uzupełnienie oferty stanowią mankiety uszczelniające do przejść instalacyjnych.

WŁAŚCIWOŚCI

- elastyczna
- do uszczelniania spoin dylatacyjnych oraz połączeń ściana - posadzka
- klasa obciążenia wodą W0-1 do W3-I oraz W1-B i W2-B
- odporność na dodatkowe oddziaływanie chemiczne zgodnie z PG-AIV-B (BK C)
- do pomieszczeń wilgotnych, balkonów i tarasów
- wysoka odporność na rozrywanie

KOLOR	OPAKOWANIE	ILOŚĆ W KARTONIE	ILOŚĆ NA PALECIE	ZUŻYCIE
niebieski	rolka 10 m x 12 cm rolka 50 m x 12 cm narożnik zewnętrzny narożnik wewnętrzny mankiet 120 x 120 mm mankiet 425 x 425 mm	1 x rolka 10 m 1 x rolka 50 m 10 szt. 10 szt. 10 szt. 10 szt.	72 100 500 500 800 400	-

**OPIS PRODUKTU**

BOTAMENT® RD 2 The Green 1 jest szybkowiązającą, nie zawierającą bitumów zaprawą uszczelniającą służącą do izolacji stykających się z gruntem części budowli oraz części naziemnych budowli, zarówno w nowym budownictwie jak i w przypadku renowacji starych izolacji. BOTAMENT® RD 2 The Green 1 jest zgodny z europejską oceną techniczną ETA-18/0326 jako elastyczna, modyfikowana polimerami izolacja grubowarstwowa.

WŁAŚCIWOŚCI

- szybki postęp prac izolacyjnych
- zgodny z ETA
- nie wymaga gruntowania
- wysoka elastyczność, mostkowanie rys
- wysoka odporność na promieniowanie UV, mróz oraz procesy starzenia
- możliwość pokrywania powłokami malarskimi, tynkarskimi oraz płytkami ceramicznymi
- możliwość użycia jako zaprawy klejowej do płytek



KOLOR	OPAKOWANIE	ILOŚĆ NA PALECIE	ZUŻYCIE
zielony	20 kg jednostka (A+B) 10 kg komponent płynny (A) 10 kg komponent proszkowy (B)	12 x 20 kg	ok. 1,18 kg/m ² /mm wymagane grubości powłoki w zależności od obciążenia wodą - karta techniczna
	8 kg jednostka (A+B) 4 kg komponent płynny (A) 4 kg komponent proszkowy (B)	33 x 8 kg	

**OPIS PRODUKTU**

BOTAMENT® BM 92 Schnell jest zbrojoną włóknami, dwukomponentową, grubowarstwową bitumiczną masą uszczelniającą do izolacji stykających się z gruntem części budynków i budowli, przeciw wilgotności gruntu, wodzie nie wywierającej ciśnienia oraz wodzie pod ciśnieniem.

WŁAŚCIWOŚCI

- szybkie schnięcie i odporność na deszcz
- doskonałe właściwości obróbki
- wysoka odporność na procesy starzenia
- wysoka elastyczność
- mostkuje rysy



KOLOR	OPAKOWANIE	ILOŚĆ NA PALECIE	ZUŻYCIE
czarny	28 kg wiadro z tworzywa sztucznego	12 x 28 kg	ok. 1,15 kg/m ² /mm wymagane grubości powłoki w zależności od obciążenia wodą - karta techniczna

**OPIS PRODUKTU**

BOTAMENT® BM 92 Winter jest zbrojoną włóknami, dwukomponentową, grubowarstwową bitumiczną masą uszczelniającą do izolacji stykających się z gruntem części budynków i budowli, przeciw wilgotności gruntu, wodzie nie wywierającej ciśnienia oraz wodzie pod ciśnieniem.

WŁAŚCIWOŚCI

- szybkie schnięcie, również w niskiej temperaturze
- obróbka w temperaturze od 0°C
- wysoka odporność na procesy starzenia
- wysoka elastyczność
- mostkuje rysy



KOLOR	OPAKOWANIE	ILOŚĆ NA PALECIE	ZUŻYCIE
czarny	28 kg wiadro z tworzywa sztucznego	12 x 28 kg	ok. 1,15 kg/m ² /mm wymagane grubości powłoki w zależności od obciążenia wodą - karta techniczna

BOTAMENT® BE 901 Plus

wielofunkcyjna powłoka bitumiczna /koncentrat



OPIS PRODUKTU

BOTAMENT® BE 901 Plus jest środkiem gruntujący pod bitumiczne powłoki grubowarstwowe oraz cienkowarstwową powłoką bitumiczną do ochrony części podziemnych budynków i budowli. BOTAMENT® BE 901 Plus jest wysoкодoporny na agresywne środki według DIN 4030.

WŁAŚCIWOŚCI

- środek gruntujący pod bitumiczne masy grubowarstwowe i izolacje samoprzylepne BOTAMENT® KSK
- ochrona bitumiczna stykających się gruntem części budowli wykonanych z betonu lub betonu wodoszczelnego
- można nanosić pędzlem, wałkiem, lub natryskowo
- do rozcieńczania z wodą w proporcji do 1:10

KOLOR	OPAKOWANIE	ILOŚĆ NA PALECIE	ZUŻYCIE – GRUNTOWANIE
czarny	5 l wiadro z tworzywa sztucznego	60 x 5 l	Gruntowanie ok. 150 ml/m ² (nierozcieńczony)
	10 l wiadro z tworzywa sztucznego	33 x 10 l	Izolacja przeciwwilgociowa ok. 250 ml/m ² (na warstwę)
	28 l kanister z tworzywa sztucznego	16 x 28 l	

BOTAMENT® KSK

bitumiczna izolacja samoprzylepna



OPIS PRODUKTU

BOTAMENT® KSK jest bitumiczną izolacją samoprzylepną do izolacji części budowli stykających się z gruntem przeciw wilgotności z gruntu oraz wodzie nie będącej pod ciśnieniem oraz izolacji poziomej murów bez naciski krawędziowego.

WŁAŚCIWOŚCI

- natychmiastowa odporność na deszcz oraz wodoszczelność
- samoprzylepna
- mostkuje pęknięcia
- do stosowania w niskich temperaturach
- szybka i łatwa obróbka
- klejenie na zakład min. 8 cm

KOLOR	OPAKOWANIE	ILOŚĆ W KARTONIE	ILOŚĆ NA PALECIE	ZUŻYCIE
biały/czarny	15 m rolka (szerokość 1 m)	1 x 15 m	15 kartonów = 225 m ²	

BOTAMENT® AE

mata hydroizolacyjna 2w1



OPIS PRODUKTU

BOTAMENT® AE mata hydroizolacyjna 2w1 jest uniwersalną izolacją podpłytkową pod okładzinę z płytek ceramicznych oraz kamienia naturalnego do stosowania wewnątrz i na zewnątrz. Produkt nadaje się do wykonywania izolacji na ścianach i podłogach w budownictwie indywidualnym jak i przemysłowym zarówno jako izolacja powierzchni silnie obciążonych wodą, jak i powierzchni narażonych na obciążenia chemiczne np. w kuchniach przemysłowych. Mata AE dodatkowo pełni funkcję kompensacji naprężeń występujących w podłożu.

WŁAŚCIWOŚCI

- na tarasy i balkony
- do pomieszczeń wilgotnych
- kompensacja naprężeń, mostkowanie rys
- elastyczna
- klasa obciążenia wodą W0-I do W2-I DIN 18534
- odporność na dodatkowe oddziaływanie chemiczne zgodnie z PG-AIV-B (BK C)

Sprawdzona w systemie do stosowania z BOTAMENT® M 21 oraz BOTAMENT® M 21 HP Speed

KOLOR	OPAKOWANIE	ILOŚĆ W KARTONIE	ILOŚĆ NA PALECIE	ZUŻYCIE
niebieski	rolka 10 m rolka 30 m szer. 1 m	1 x rolka 10 m 1 x rolka 30 m	25 kart. (250 m ²) 16 kart. (480 m ²)	-



OPIS PRODUKTU

BOTAMENT® MD 28 jest dwuskładnikową, hydraulicznie wiążącą, mostkującą rysy izolacją zespoloną do stosowania na powierzchniach ściennych i podłogowych. BOTAMENT® MD 28 stosowany jest jako elastyczna izolacja podpłytkowa w pomieszczeniach mokrych, na tarasach i balkonach oraz basenach. BOTAMENT® MD 28 spełnia wymogi normy PN-EN 14891 typ CM O2P.

WŁAŚCIWOŚCI

- wysoka elastyczność
- mostkuje rysy w temp. do - 20 °C
- otwarta na dyfuzję pary wodnej
- izolacja pod okładzinę ceramiczną i z kamienia naturalnego
- do nieszczelnienia basenowych



KOLOR	OPAKOWANIE	ILOŚĆ NA PALECIE	ZUŻYCIE
	35 kg jednostka (A+B)		~ 1,6 kg/m ² /mm
	25 kg komponent A	42 x 25 kg	
	10 kg komponent B	30 x 10 kg	

BOTAMENT® MD 2 The Blue 1

izolacja specjalna

wysokoelastyczna hydroizolacja do tarasów balkonów, basenów



OPIS PRODUKTU

BOTAMENT® MD 2 The Blue 1 jest izolacją pod okładzinę ceramiczną do stosowania wewnątrz i na zewnątrz. BOTAMENT® MD 2 The Blue 1 nadaje się również do zastosowania jako izolacja w basenach. BOTAMENT® MD 2 The Blue 1 spełnia wymogi normy PN-EN 14891 typ CM O2P.

WŁAŚCIWOŚCI

- szybkowiążąca
- wysoka elastyczność
- mostkuje rysy w temp. do - 20 °C
- otwarta na dyfuzję pary wodnej
- izolacja pod okładzinę ceramiczną i z kamienia naturalnego
- do nieszczelnienia basenowych
- klasa obciążenia wodą W0-I do W3-I oraz W1-B i W2B zgodnie z DIN 18534 oraz DIN 18531



KOLOR	OPAKOWANIE	ILOŚĆ NA PALECIE	ZUŻYCIE
niebieski	30 kg jednostka (A+B)		około 1,6 kg/m ² /mm
	20 kg komponent A	42 x 20 kg	
	10 kg komponent B	30 x 10 kg	



ZAPRAWY KLEJOWE

MULTILIGHT®

wielofunkcyjna zaprawa klejowa



OPIS PRODUKTU

MULTILIGHT® jest wielofunkcyjną, lekką zaprawą klejową do układania większości ceramicznych okładzin ściennych i podłogowych, zarówno wewnątrz jak i na zewnątrz budynków. Nadaje się do stosowania na ogrzewanych powierzchniach.

WŁAŚCIWOŚCI

- wysoka stabilność i elastyczność
- szczególnie do płytek wielkoformatowych
- wysoka wydajność
- długi czas otwarty oraz przeznaczony na korektę
- do niwelowania nierówności do 20 mm

KOLOR	OPAKOWANIE	ILOŚĆ NA PALECIE	ZUŻYCIE
szary	15 kg worek hybrydowy	42 x 15 kg	cienkowarstwowa 8 mm - paca: ok. 2,1 kg/m ² rozplynniana 10 mm-paca: ok. 2,2 kg/m ² średniowarstwowa: ok. 3,5 kg/m

MULTISTONE®

wielofunkcyjna zaprawa klejowa do kamieni naturalnych oraz okładzin ceramicznych



OPIS PRODUKTU

MULTISTONE® jest wielofunkcyjną, lekką zaprawą klejową, stosowaną na powierzchniach ścian i podłóg, do układania prawie wszystkich rodzajów kamienia naturalnego jak również płytek ceramicznych, zarówno wewnątrz, również na ogrzewane powierzchnie, jak i na zewnątrz budynków. Dzięki zastosowaniu technologii Air Flow MULTISTONE® charakteryzuje się wyjątkowo łatwą obróbką i kremową konsystencją.

WŁAŚCIWOŚCI

- wysoka stabilność i elastyczność
- szczególnie do płytek wielkoformatowych
- wysoka wydajność
- szybko wiążąca, krystalizacja wody w zaprawie
- zredukowane pylenie

KOLOR	OPAKOWANIE	ILOŚĆ NA PALECIE	ZUŻYCIE
kremowobiały	15 kg worek papierowy	50 x 15 kg	cienkowarstwowa 8 mm - praca zębata ok. 2,6 kg/m ² rozplynniana 10 mm - paca zębata ok. 2,8 kg/m ² średniowarstwowa ok. 4,0 kg/m ²

BOTAMENT® M 21 HP Speed

szybko wiążąca, elastyczna zaprawa klejowa, cienko-, średniowarstwowa, rozplynniana



OPIS PRODUKTU

BOTAMENT® M 21 HP Speed jest wysokoelastyczną, wzmocnioną włóknami, lekką zaprawą klejową do klejenia większości okładzin ceramicznych ściennych i podłogowych oraz kamieni naturalnych niewrażliwych na przebarwienia. Nadaje się do wewnątrz i zewnątrz. Dzięki technologii Airflow zaprawa klejowa charakteryzuje się wysoką wydajnością, kremową konsystencją oraz lekką obróbką, w wersji cienko-, średniowarstwowej oraz rozplynnianej.

WŁAŚCIWOŚCI

- bardzo wydajna
- wysokoelastyczna – przewyższa wymagania klasyfikacji S1
- na ogrzewane powierzchnie, balkony, tarasy
- bardzo stabilna zgodnie z normą EN 12004
- grubość warstwy do 10 mm w jednym cyklu roboczym

KOLOR	OPAKOWANIE	ILOŚĆ NA PALECIE	ZUŻYCIE
szary	25 kg worek papierowy	40 x 25 kg	cienkowarstwowa 6 mm - praca zębata ok. 2,0 kg/m ² średniowarstwowa ok. 4,2 kg/m ²



BOTAMENT® M 21

elastyczna zaprawa klejowa



OPIS PRODUKTU

BOTAMENT® M 21 jest elastyczną, cienkowarstwową zaprawą klejową do układania większości ceramicznych okładzin ściennych i podłogowych, zarówno wewnątrz i zewnątrz budynków.

WŁAŚCIWOŚCI

- elastyczna
- bardzo stabilna
- na ogrzewane powierzchnie podłogowe
- do systemu „płytki na płytkę”
- do klejenia maty BOTAMENT® AE

KOLOR	OPAKOWANIE	ILOŚĆ NA PALECIE	ZUŻYCIE
jasnoszary	25 kg worek papierowy	42 x 25 kg	6 mm paca zębata - ok. 2,4 kg/m ² 8 mm paca zębata - ok. 3,2 kg/m ² 10 mm paca zębata - ok. 3,8 kg/m ²



BOTAMENT® M 21 HP

wysokoelastyczna zaprawa klejowa



OPIS PRODUKTU

BOTAMENT® M 21 HP jest lekką zaprawą klejową o wysokiej elastyczności do klejenia większości okładzin ceramicznych, ściennych i podłogowych, wewnątrz, również na ogrzewanych powierzchniach, jak i na zewnątrz budynków. Dzięki technologii Airflow Control zaprawa klejowa charakteryzuje się wysoką wydajnością, kremową konsystencją oraz lekką obróbką, zarówno w wersji cienko-, jak i średniowarstwowej.

WŁAŚCIWOŚCI

- do wszystkich formatów płytek, w tym płyt wielkoformatowych
- krystalizacja wody podczas wiązania
- wzmocniona mikrowłóknami
- zredukowane zjawisko pylenia
- brak spływu – kontrola nad płytką

KOLOR	OPAKOWANIE	ILOŚĆ NA PALECIE	ZUŻYCIE
szary	20 kg worek hybrydowy	54 x 20 kg	cienkowarstwowa 6 mm - paca zębata ~ 2,3 kg/m ² 8 mm - paca zębata ~ 2,8 kg/m ² 10 mm - paca zębata ~ 3,2 kg/m ² średniowarstwowa ok. 3,8 kg/m ²



BOTAMENT® M 29

rozplynniana zaprawa klejowa



OPIS PRODUKTU

BOTAMENT® M 29 jest zaprawą klejową z przeznaczoną do stosowania w obiektach budowlanych z posadzkami narażonymi na duże obciążenia. Nadaje się idealnie do stosowania na balkonach i tarasach. BOTAMENT® M 29 umożliwia klejenie płytek bez pustek powierzchniowych co zdecydowanie redukuje szkody spowodowane mrozem.

WŁAŚCIWOŚCI

- elastyczna
- do układania bez pustek powierzchniowych
- na ogrzewane powierzchnie podłogowe, balkony i tarasy
- szybka możliwość wchodzenia i spoinowania po ok. 6 godzinach
- do większości okładzin ceramicznych

KOLOR	OPAKOWANIE	ILOŚĆ NA PALECIE	ZUŻYCIE
szary	25 kg worek papierowy	42 x 25 kg	10 mm paca zębata - ok. 4,7 kg/m ² klejenie średniowarstwowe - ok. 7,0 kg/m ²

BOTAMENT® M 29 HP

elastyczna zaprawa klejowa do okładzin podłogowych



OPIS PRODUKTU

BOTAMENT® M 29 HP jest elastyczną zaprawą klejową o konsystencji rozplwnej do szybkiego układania większości ceramicznych okładzin podłogowych, zarówno wewnątrz, jak i zewnątrz budynków.

WŁAŚCIWOŚCI

- niezwykle wydajna
- wysoce elastyczna
- na ogrzewane powierzchnie podłogowe, balkony i tarasy
- pełne wypełnienie pod płytą
- kremowa konsystencja

KOLOR	OPAKOWANIE	ILOŚĆ NA PALECIE	ZUŻYCIE
szary	25 kg worek hybrydowy	42 x 25 kg	10 mm paca zębata ok. 3,2 kg/m ² paca zębata U ok. 4,8 kg/m ²

BOTAMENT® BTK 200 Terrachamp

dwuskładnikowa zaprawa do spoinowania na balkony i tarasy



OPIS PRODUKTU

BOTAMENT® BTK 200 TERRACHAMP jest paroprzepuszczalną zaprawą klejową na bazie żywic reaktywnych do wykonywania okładzin ceramicznych na balkonach i tarasach.

BTK 200 TERRACHAMP należy stosować w systemie z zaprawą do spoinowania na balkony i tarasy BOTAMENT® BTK 200 TERRACHAMP.

WŁAŚCIWOŚCI

- system o wysokiej paroprzepuszczalności
- nowo zdefiniowana elastyczność – daleko poza wymagania normy PN-EN 12002
- wysoka odporność na proces zamarzania i rozmrażania
- niedoścignione właściwości obróbki
- układanie bez tzw. metody kombinowanej

KOLOR	OPAKOWANIE	ILOŚĆ NA PALECIE	ZUŻYCIE
szary	10 kg wiaderko z tworzywa sztucznego	33 x 10 kg	Paca zębata 8 mm ~ 3,4 kg/m ² Paca zębata 10 mm ~ 3,8 kg/m ²

ZAPRAWY DO SPOINOWANIA/USZCZELNIENIE SPOIN



Multifuge® Base

wielofunkcyjna zaprawa do spoinowania



OPIS PRODUKTU

MULTIFUGE® Base jest szybkowiążącą zaprawą do spoinowania, również metodą szlamową, o szerokim spektrum zastosowania wewnątrz i na zewnątrz. Doskonałe właściwości obróbki oraz łatwość zmywania umożliwiają w krótkim czasie spoinowanie dużych powierzchni okładzin podłogowych i ściennych.

WŁAŚCIWOŚCI

- elastyczna – na ogrzewane powierzchnie
- możliwość spoinowania metodą szlamową bez efektu „spalenia”
- na balkony i tarasy
- odporna na ścieranie i czyszczenie strumieniem pary wodnej

KOLOR	SZEROKOŚĆ SPOINY	5 kg	25 kg	OPAKOWANIE	ILOŚĆ NA PALECIE	ZUŻYCIE
piaskowoszary (nr 15)	3-30 mm	•	•	5 kg worek papierowy (4 szt. w zgrzewce)	96 x 5 kg	plytka, szerokość spoiny 4 mm 30 x 60 x 0,8 cm = 0,36 kg/m ²
srebrnoszary (nr 16)	3-30 mm	•	•	25 kg worek papierowy	40 x 25 kg	plytka, szerokość spoiny 4 mm 60 x 60 x 0,8 cm = 0,20 kg/m ²
betonowoszary (nr 20)	3-30 mm	•	•			plytka ciągniona, szerokość spoiny 8 mm 24 x 11,5 x 1,0 cm = 1,75 kg/m ²
szary (nr 24)	2-30 mm	•	•			
tytanowoszary (nr 25)	2-30 mm	•	•			
antracyt (nr 26)	3-30 mm	•	•			



Multifuge® Fine Speed

wielofunkcyjna zaprawa do spoinowania do 10 mm



OPIS PRODUKTU

MULTIFUGE® Fine Speed jest wielofunkcyjną zaprawą do spoinowania okładzin ceramicznych, mozaiki szklanej, kamieni naturalnych, wewnątrz i na zewnątrz. Dzięki zastosowaniu technologii Hightech Speed możliwe jest szybkie zmywanie zaspoinowanej powierzchni na ścianach jak i podłogach. Gładka powierzchnia spoiny w połączeniu z ekskluzywną okładziną stanowi perfekcyjne wykończenie powierzchni podłogowych i ściennych.

WŁAŚCIWOŚCI

- elastyczna – na ogrzewane powierzchnie
- gładka powierzchnia spoiny
- odporna na zabrudzenia oraz na działanie wody
- szybko osiąga wytrzymałość, wysoka wydajność
- wchodzenie po ok. 90 min.

KOLOR	4 kg	20 kg	OPAKOWANIE	ILOŚĆ NA PALECIE	ZUŻYCIE
biały (nr 10)	•	•	4 kg worek papierowy (4 szt. w zgrzewce)	96 x 4 kg	plytka, szerokość spoiny 4 mm 30 x 60 x 0,8 cm = 0,34 kg/m ²
pergamon (nr 11)	•	•			plytka, szerokość spoiny 4 mm 60 x 60 x 0,8 cm = 0,23 kg/m ²
piaskowoszary (nr 15)	•	•			mozaika, szerokość spoiny 3 mm 2 x 2 x 0,3 cm = 1,33 kg/m ²
srebrnoszary (nr 16)	•	•			
betonowoszary (nr 20)	•	•			
manhattan (nr 23)	•	•			
szary (nr 24)	•	•			
tytanowoszary (nr 25)	•	•			
antracyt (nr 26)	•	•			
bahamabeż (nr 33)	•	•			
kakao (nr 38)	•	•			

BOTAMENT® BTF 200 Terrachamp

dwuskładnikowa zaprawa do spoinowania na balkony i tarasy



OPIS PRODUKTU

BOTAMENT® BTF 200 TERRACHAMP jest paroprzepuszczalną zaprawą na bazie żywic reaktywnych, do spoinowania okładzin ceramicznych na balkonach i tarasach.

BOTAMENT® BTF 200 TERRACHAMP należy stosować w systemie z zaprawą klejową na balkony i tarasy **BOTAMENT® BTF 200 TERRACHAMP**.

WŁAŚCIWOŚCI

- system o wysokiej paroprzepuszczalności
- doskonała przyczepność boczna
- łatwe zmywanie (zimną wodą)
- rewolucyjna trwałość koloru bez zastosowania pigmentów
- optymalna obróbka, również w wysokiej temperaturze

KOLOR	OPAKOWANIE	ILOŚĆ NA PALECIE	ZUŻYCIE
szary	5 kg wiaderko z tworzywa sztucznego	33 x 10 kg	Płytką, szerokość spoiny 8 mm 10 x 10 x 0,8 cm = 1,3 kg/m ² płytką, szerokość spoiny 5 mm 20 x 20 x 0,8 cm = 0,7 kg/m ² mozaiką, szerokość spoiny 5 mm 2 x 2 x 0,3 cm = 1,3 kg/m ²

BOTAMENT® S 5 Supax

silikon sanitarny



OPIS PRODUKTU

BOTAMENT® S 5 SUPAX jest materiałem elastycznym do wypełniania spoin dylatacyjnych i przyłączeniowych w pomieszczeniach sanitarnych i mokrych m.in. na szkle, emalii, ceramice.

WŁAŚCIWOŚCI

- elastyczny
- wysoka odporność na rozwój grzybów
- do zastosowania wewnątrz i zewnątrz
- optymalna przyczepność boczna
- sieciuje kwasowo

KOLOR	OPAKOWANIE	ILOŚĆ W KARTONIE	ILOŚĆ NA PALECIE	ZUŻYCIE
transparentny	(nr 1)	300 ml kartusz	nr 38 kakao 6 szt.	-
biały	(nr 10)			
piaskowoszary	(nr 15)		pozostałe kolory 12 szt.	
pergamon	(nr 11)			
srebrnoszary	(nr 16)			
jasnoszary	(nr 19)			
betonowoszary	(nr 20)			
- dotyczy fugi Multifuge Base, Fine Speed				
betonowoszary	(nr 22)			
- dotyczy fugi M 44				
manhattan	(nr 23)			
szary	(nr 24)			
tytanowoszary	(nr 25)			
antracyt	(nr 26)			
jaśmin	(nr 29)			
bambus	(nr 32)			
bahamabeż	(nr 33)			
karmel	(nr 34)			
terrabraun	(nr 36)			
ochra	(nr 37)			
kakao	(nr 38)			
miodowy	(nr 39)			
melba	(nr 48)			
terracotta	(nr 58)			
czarny	(nr 90)			

BOTAMENT® S 3 Supax

silikon sanitarny do kamieni naturalnych



OPIS PRODUKTU

BOTAMENT® S 3 SUPAX jest materiałem elastycznym do wypełniania spoin dylatacyjnych i przyłączeniowych w okładzinach z kamienia naturalnego.

WŁAŚCIWOŚCI

- elastyczny
- do zastosowania wewnątrz i na zewnątrz
- nie powoduje przebarwień krawędzi
- do wielu kamieni naturalnych
- sieciuje neutralnie

KOLOR	OPAKOWANIE	ILOŚĆ W KARTONIE	ILOŚĆ NA PALECIE	ZUŻYCIE
biały	(nr 10)	310 ml kartusz	6 szt.	-
pergamon	(nr 11)			
srebrnoszary	(nr 16)			
betonowoszary	(nr 20)			
manhattan	(nr 23)			
szary	(nr 24)			
tytanowoszary	(nr 25)			
antracyt	(nr 26)			
bahamabeż	(nr 33)			
kakao	(nr 38)			

PRODUKT CHEMOODPORNY

OPIS PRODUKTU

BOTAMENT® CF 600 jest materiałem elastycznym do wypełniania spoin dylatacyjnych i przyłączeniowych w obszarach narażonych na obciążenia chemiczne, jak np. baseny, laboratoria, myjnie oraz powierzchni narażonych na mycie pod ciśnieniem.

WŁAŚCIWOŚCI

- elastyczny
- do obszarów narażonych na stałe obciążenie wodą oraz basenów
- silne działanie grzybobójcze
- do zastosowania wewnątrz i zewnątrz
- sieciuje neutralnie

KOLOR	OPAKOWANIE	ILOŚĆ W KARTONIE	ILOŚĆ NA PALECIE	ZUŻYCIE
biały (nr 10)	310 ml kartusz	20 szt.	-	-
szary (nr 24)	310 ml kartusz	20 szt.		
Podkład gruntujący Botament® P 600	250 ml butelka aluminiowa	4 szt.		

BOTAMENT® CF 600

specjalny materiał uszczelniający



BOTAMENT[®]

SYSTEMBAUSTOFFE ■ ■ ■ ■

MC-Bauchemie Sp. z o.o.
div. BOTAMENT[®] Systembaustoffe
ul. Prądyńskiego 20, 63-000 Środa Wlkp.
Tel. +48 61 286 45 55
info@botament.pl
www.botament.com

Doradztwo techniczne:
tel. +48 606 318 643
od poniedziałku do piątku
w godz.: 8:00 – 16:00
połączenie płatne wg. stawki operatora,
lub e-mail: technik@botament.pl



www.botament.com