

Ogrzewacze wody

06 | 2017



**ŚWIATOWA NOWOŚĆ:
DHE CONNECT**

**NOWY WYMIAR
KOMFORTU.**



**NAJLEPSZY KOMPAKT:
DCE RC**

**NAJBARDZIEJ PŁASKI
W SWOJEJ KLASIE.**



Nasza misja: wyznaczanie nowych kierunków.

Pomysły przekształcamy w innowacje. Wprowadzamy optymalne rozwiązania techniczne, a doskonałe produkty łączymy w pionierskie rozwiązania systemowe.

WYRÓŻNIENIA POTWIERDZENIEM ESTETYKI PRODUKTÓW.

Wysokie wymagania stawiane przy projektowaniu naszych produktów są wyrazem myślenia o jakości. Tę politykę prowadzimy konsekwentnie od wielu lat.

W 1957 roku ogrzewacz pojemnościowy SM 8, jako pierwszy produkt STIEBEL ELTRON, otrzymał nagrodę za wzornictwo przemysłowe. Ten sukces trwa, a w międzyczasie STIEBEL ELTRON otrzymała już 66 prestiżowych nagród.



reddot award 2015
best of the best



German
Design Award
NOMINEE 2015



DESIGN PLUS



POMYSŁY SZYTE NA MIARĘ TWOJEGO DOMU.

Ewolucja naszych urządzeń elektrycznych trwa nieprzerwanie od 1924 roku. Polegamy na wiedzy ponad 3000 osób, zatrudnionych we wszystkich działach, od konstrukcji po produkcję produktu. Wynikiem ich pracy jest asortyment ponad 2000 produktów w dziedzinach: energii odnawialnych, wody użytkowej, klimatyzacji i ogrzewania pomieszczeń. Dzięki inteligentnym innowacjom jesteśmy w stanie zaoferować dziś ponad 30.000 systemowych rozwiązań, które pomogą przygotować Twój dom do wymagań przyszłości.

MADE IN GERMANY. LOKALIZACJA TO POZYCJA MARKI.

Jako lider innowacji konsekwentnie stoimy na straży własnego „know-how” w zakresie konstrukcji i produkcji. Najlepsze rozwiązania tworzą profesjonalni inżynierowie oraz zmotywowany personel o dużym poczuciu jakości i estetyki.

JAKOŚĆ. PODSTAWA ZRÓWNOWAŻONEGO ROZWOJU.

Atrybuty takie, jak: niezawodność, jakość, trwałość i forma, są w STIEBEL ELTRON konsekwencją perfekcjonizmu w tworzeniu produktów oraz innowacyjnych rozwiązań technicznych.



FIRMA - LICZBY I FAKTY*

| | |
|-----------------------------------|-------|
| Liczba zatrudnionych na świecie | 2.900 |
| Obrót koncernu 2015 (w mln. Euro) | 435 |
| Niemieckie zakłady produkcyjne | 2 |
| Zagraniczne zakłady produkcyjne | 3 |
| Spółki - Córki | 24 |
| Przedstawicielstwa zagraniczne | 120 |

* stan: grudzień 2016.

Tradycja, która ma przyszłość.

› 1924

Dr. Theodor Stiebel konstruuje pierwszą elektryczną grzałkę zanurzeniową i rozpoczyna przemysłową produkcję w Berlinie.

› 1957

Pierwszy mały ogrzewacz pojemnościowy SNU 5 wyznacza nowe standardy ciepłej wody w łazience i kuchni.

› 1976

STIEBEL ELTRON jako jeden z pierwszych producentów, rozpoczyna produkcję pomp ciepła.

› 1987

STIEBEL ELTRON prezentuje pierwszy na świecie w pełni elektroniczny ogrzewacz przepływowy o nazwie DHE.

› 2014

Nowe centrale grzewczo-wentylacyjne LWZ 504 wytyczają nowy standard efektywności energetycznej.

› Idziemy pełni energii

Dzisiejsze pomysły zmieniamy w innowacyjne produkty jutra.

Komfort. Bo technika robi różnicę.

Kto rozwija innowacyjne rozwiązania, musi myśleć także o ich skuteczności. Dla STIEBEL ELTRON jest to kluczowy etap rozwoju produktu.



Ogrzewacze przepływowe (od lewej): komfortowy, kompaktowy oraz ogrzewacze pojemnościowe: mały podumywalkowy i naścienny.



KOMFORT JAKO MOCNA STRONA.

Nasze produkty przygotowują ciepłą wodę użytkową i dostarczają ją bezpośrednio w miejscu poboru z dużą wydajnością. Urządzenia bez większego wysiłku mogą być zintegrowane z istniejącym systemem rur, co znacznie ułatwia ich montaż.

Z szerokim wachlarzem udogodnień, takich jak: stopień dokładności wymaganej temperatury, indywidualnymi programami Wellness i ECO, zabezpieczeniami przed poparzeniem i wieloma innymi funkcjami, ogrzewacze wody zapewniają bezpieczny komfort w pomieszczeniach mieszkalnych i użytkowych.

UNIKALNA TECHNOLOGIA

Unikatowe rozwiązania takie jak: zabezpieczenie przed kapaniem wody (Antitropf), szybka technika montażu (Profi-Rapid) czy I-Technologie (połączenie komfortu z wydajnością) potwierdzają wysoką jakość produktów STIEBEL ELTRON.

ODKRYWANIE MOŻLIWOŚCI.

Obszerny asortyment akcesoriów umożliwia dostosowanie wybranego urządzenia do indywidualnych potrzeb Użytkownika. Bez względu na to, czy jest to tylko indywidualna obsługa pojedynczego urządzenia lub wyposażenie w kształtne, nowoczesne armatury: STIEBEL ELTRON oferuje kompletny zestaw z jednego źródła.

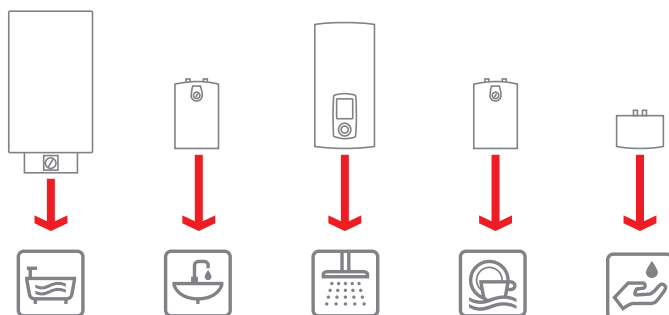
CENTRALNE CZY DECENTRALNE: ZAWSZE SKUTECZNE.

Zdecentralizowane zaopatrzenie w ciepłą wodę ma tę zaletę, że przesyłowe straty ciepła ograniczone są do absolutnego minimum. W przeciwieństwie do tego, dobrze podłączone do centralnego ogrzewania duże zasobniki wody, mogą znacznie zmniejszyć koszty zużycia wody, w zależności od zastosowanego źródła ciepła.

W zależności od potrzeb kombinacja obu systemów może okazać się całkiem rozsądna. Podczas, gdy centralnie podłączone zasobniki wody sprawnie zaspokoją podstawowe potrzeby, zdecentralizowane rozwiązania mogą być zastosowane jako urządzenia wspomagające i dostarczać w krótkim czasie bardzo gorącą wodę lub niezależnie dostarczyć wodę w odleglejszych punktach poboru wody, które nie mają priorytetowych wymagań.

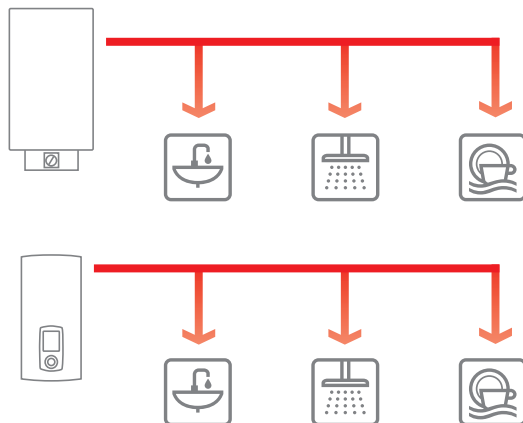
Decentralne przygotowanie ciepłej wody

Indywidualne, decentralne przygotowanie ciepłej wody



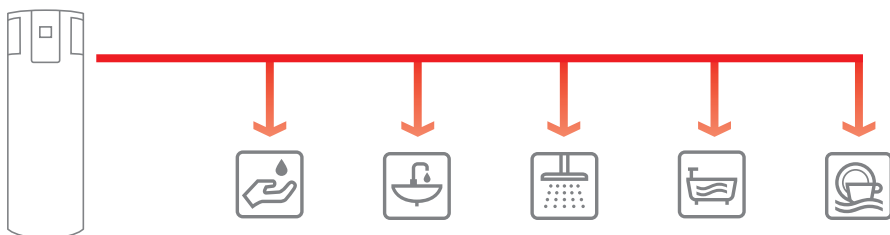
Ciepła woda przygotowana jest oddzielnie w każdym punkcie poboru. Straty przesyłowe ciepła są ograniczone niemal do zera.

Grupowe, decentralne przygotowanie ciepłej wody



Jedno urządzenie przygotowuje ciepłą wodę dla kilku punktów poboru, leżących blisko siebie. Straty ciepła są minimalne.

Centralne przygotowanie ciepłej wody



Wszystkie punkty poboru zostają zaopatrzone ze źródła gorącej wody, np. ze stojącego zasobnika lub pompy ciepła do c.w.u.

WODA PITNA: PRZEPISY

ROZPORZĄDZENIE MINISTRA ZDROWIA z dnia 13 listopada 2015r. w sprawie jakości wody przeznaczonej do spożycia przez ludzi określa wymagania dotyczące jakości wody, w tym wymagania bakteriologiczne, fizykochemiczne oraz organoleptyczne. Woda poddawana procesom uzdatniania powinna odpowiadać wymaganiom określonym w załączniku nr 1-3 do rozporządzenia oraz spełniać parametry określone w lp. 2, 4 i 5 załącznika nr 4 do rozporządzenia. Duże centralne systemy wymagają regularnych kontroli. Zastosowanie systemu decentralnego przygotowania ciepłej wody jest bezpieczną alternatywą, która obniża także koszty eksploatacji.

Ciepła woda to nasz żywioł.

Przygotowanie ciepłej wody jest energochłonne. Ogrzewacze wody STIEBEL ELTRON pracują z maksymalną wydajnością. Stanowią atrakcyjne i wygodne rozwiązanie dla sektora komercyjnego, jak również prywatnego: w kuchni i łazience.

Przegląd ikon:



Mała
umywalka



Umywalka



Prysznic



Wanna



Zlewozmywak



Wrząca woda
($>95^{\circ}\text{C}$)

DECENTRALNE PRZYGOTOWANIE CIEPŁEJ WODY.

Komfortowy ogrzewacz przepływowy

- › do kuchni i łazienki
- › ilość ciepłej wody*
- › 20-60 °C
- › do jednego lub kilku punktów poboru wody



Kompaktowy ogrzewacz przepływowy

- › do kuchni lub łazienki
- › ilość ciepłej wody*
- › 20-60 °C
- › do maksymalnie dwóch punktów poboru wody



Mini ogrzewacz przepływowy

- › do małych umywalk
- › ilość ciepłej wody*
- › ok. 35 °C
- › do jednego punktu poboru wody



Mały ogrzewacz pojemnościowy

- › do kuchni lub łazienki
- › ilość ciepłej wody*
- › 35-85 °C
- › do jednego punktu poboru wody: bezciśnieniowy
- › do dwóch punktów: ciśnieniowy



Wiszący ogrzewacz pojemnościowy

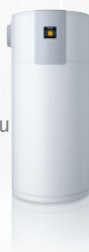
- › do kuchni i łazienki
- › ilość ciepłej wody*
- › 20-85 °C
- › do jednego lub wielu punktów poboru wody



CENTRALNE PRZYGOTOWANIE CIEPŁEJ WODY.

Pompa ciepła do c.w.u.

- › centralne przygotowanie c.w.u.
- › ilość ciepłej wody*
- › Max. +65 °C
- › do kompletnej dostawy c.w.u. w domu jedno- lub dwurodzinnym lub dla mniejszych lokali użytkowych



* Ogrzewacz przepływowy: nieograniczona ilość ciepłej wody przy ograniczonym strumieniu. Ogrzewacz pojemnościowy: ograniczone zasoby c.w.u. przy dużym strumieniu.



CZAS DOBRYCH POMYSŁÓW.

Przepływowy ogrzewacz wody ma niewielkie wymagania co do miejsca montażu. Zapewnia komfort użytkowania oraz bardzo wysoką sprawność. Po prostu idealny do łazienki.



Dodatkowe informacje o produktach, dane techniczne oraz adresy Dystrybutorów znajdują się na stronie internetowej: www.stiebel-eltron.pl.



DHE Connect

WITAMY W ŚWIECIE KOMFORTU.

Wysoki komfort użytkowania wynika nie tylko z dokładności utrzymania zadanej temperatury. Funkcje takie jak: zdalne sterowanie, programy oszczędzania energii, zabezpieczenia dzieci przed poparzeniem, wbudowane radio, WIFI, pogoda to tylko niektóre z dodatkowych zalet tego produktu.

Komfortowy ogrzewacz przepływowy

- › do jednego lub kilku punktów poboru wody w kuchni i w łazience
- › ogrzewa wodę wtedy, gdy jest potrzebna
- › gwarantuje nieograniczoną ilość wody w wysokich temperaturach
- › maksymalna temperatura 60°C, moc do 27 kW
- › zawsze stała temperatura bez konieczności podmieszania z zimną wodą
- › wymiary (wys. x szer. x głęb.): ok. 47x23x11cm



Przegląd produktów na stronie 20

„Mam hit w łazience!
Codziennie poranny
prysznic przy muzyce,
prognoza dobrej pogody
na wyświetlaczu:
tak zaczynam każdy
dzień.“





„Kompaktowy ogrzewacz przepływowy to idealne rozwiązanie do mojej kuchni. Zawsze mam wystarczającą ilość ciepłej wody a w szafce sporo miejsca na inne rzeczy.“

CIEPŁA WODA W KUCHNI.

Dzięki wyjątkowo płaskiej konstrukcji kompaktowy ogrzewacz wody idealnie komponuje się nie tylko w domowych kuchniach, ale również we wszystkich zastosowaniach, gdy brak miejsca na ogrzewacz pojemnościowy.

Kompaktowy ogrzewacz przepływowy

- › idealny pod zlewozmywak
- › do 3 umywalk, np. w biurze
- › maksymalna temperatura 60°C przy mocach 11 i 13,5 kW
- › wyjątkowa oszczędność miejsca
- › wymiary (wys. x szer. x głęb.): ok. 30x19x9 cm





NATYCHMIAST DOSTĘPNA CIEPŁA WODA.

Elektronicznie regulowany kompaktowy ogrzewacz zapewnia dokładną temperaturę i tyle ciepłej wody, ile jest potrzebne. Pilot zdalnego sterowania z funkcją pamięci 2 temperatur oraz wysoka efektywność energetyczna gwarantują wysoki komfort ciepłej wody użytkowej w miejscach o ograniczonej przestrzeni.





IDEALNY WYBÓR DO MAŁEJ UMYWALKI.

Mini-ogrzewacz wody jest najbardziej efektywny przy umywalce. Elektronicznie regulowany, podgrzeje wodę do żądanej temperatury bezpośrednio pod- lub nad umywalką zużywając energię tylko wtedy, gdy gorąca woda jest pobierana.



Dodatkowe informacje o produktach, dane techniczne oraz adresy Dystrybutorów znajdują się na stronie internetowej: www.stiebel-eltron.pl.



DEM

SPRYTNE ROZWIĄZANIA, KTÓRE POTRAFIĄ SIĘ SCHOWAĆ W KAŻDEJ SKRYTCE.

Niewielkie wymiary pozwalają na montaż pod umywalką lub blatem. Wersja nadumywalkowa również nie zajmuje wiele miejsca. Dobrze zintegrowany może ładnie komponować się z ogólną koncepcją projektu łazienki.

Mini ogrzewacz przepływowy

- › dostarcza wodę do mycia rąk
- › elektroniczna regulacja mocy dla oszczędzania energii i wody
- › temperatura około 35°C przy mocach od 3,5 do 6,5 kW
- › wymiary (wys. x szer. x głęb.): ok. 14x19x8 cm



Przegląd produktów na stronie 21

„Krótkie dystanse są niezbędne. Zwłaszcza przy pracy w usługach. Dlatego w mojej restauracji woda podgrzewa się bezpośrednio w miejscu mycia rąk. To oszczędza mój czas.”



„Większe garnki
czy patelnie spłukuję
od ręki.
To najlepszy sposób,
ponieważ mam
przygotowaną gorącą
wodę o każdej porze.“



DYSKRETNIE UKRYTE ŹRÓDŁO CIEPŁEJ WODY.

Małe, pojemnościowe ogrzewacze wody z powodzeniem spełniają swoje funkcje w kuchniach czy łazienkach. Urządzenia z funkcją Antitropf przeciw kapaniu wody chronią dodatkowo armaturę oraz zlew lub umywalkę przed kamieniem.



SNU SL

Mały ogrzewacz pojemnościowy

- › funkcja Antitropf oszczędzając wodę zapobiega kapaniu podczas ogrzewania
- › funkcja Thermostop zapobiega stratom energii
- › niskie koszty energii dzięki minimalnej stracie energii w trybie czuwania
- › maksymalna temperatura 85°C



Przegląd produktów na stronie 21

MAŁA POJEMNOŚĆ, DUŻY EFEKT.

Wszędzie tam, gdzie istnieje zapotrzebowanie na niedużą ilość gorącej wody, małe ogrzewacze pojemnościowe stanowią idealne rozwiązanie. Dzięki niewielkiej odległości od armatury i świetnej izolacji termicznej bardzo ekonomicznie i komfortowo zaopatrują jeden punkt poboru.





LUKSUS W ŁAZIENCIE.

Wiszący ogrzewacz pojemnościowy dostarcza lokalnie gorącą wodę w dużych ilościach. Indywidualna regulacja temperatury zapewnia doskonały komfort.



Dodatkowe informacje o produktach, dane techniczne oraz adresy Dystrybutorów znajdują się na stronie internetowej: www.stiebel-eltron.pl.

INNOWACYJNA TECHNIKA NA ŚCIANIE.

Funkcje komfortowe, jako ECO-programy, indywidualne ustawienia temperatur, panel z wyświetlaczem LED oraz wyrafinowana technologia zapewniają żadaną ilość gorącej wody w wybranej temperaturze w kuchni lub w łazience.

Wiszący ogrzewacz pojemnościowy

- › zaopatruje kilka punktów poboru wody
- › korzysta z drugiej, tańszej taryfy energetycznej
- › 3 ECO-programy: COMFORT, PLUS, DYNAMIC
- › dokładna regulacja temperatury wody
- › maksymalna temperatura 85°C



Przegląd produktów na stronie 21



SHZ LCD

„Do odpoczynku potrzebuję trochę czasu, spokoju i gorącej kąpieli. Im szybciej wanna się napełni, tym lepiej.“





CIEPŁA WODA Z ENERGII ODNAWIALNEJ.

Pompa ciepła do ciepłej wody użytkowej to rozwiązanie, które bez większego wysiłku instalacyjnego wykorzystuje ciepło odpadowe oraz zmniejsza zapotrzebowanie na energię do ogrzewania wody nawet 70%.



Dodatkowe informacje o produktach, dane techniczne oraz adresy Dystrybutorów znajdują się na stronie internetowej: www.stiebel-eltron.pl.

„To, co nie jest już potrzebne, można odpowiednio zagospodarować. Na przykład ciepłe powietrze z kotłowni lub pomieszczenia gospodarczego można wykorzystać do podgrzania wody. W ten sposób pozyskujemy ciepłą wodę za darmo.”



WWK 301 electronic

DUŻO CIEPŁEJ WODY DLA OSZCZĘDNYCH.

Pompy ciepła do c.w.u. wykorzystują ciepło odpadowe z wentylacji lub pomieszczeń gospodarczych do ogrzewania wody. Jednocześnie osuszają powietrze i przyczyniają się do zmniejszenia strat ciepła w budynku. Możliwa jest integracja urządzenia z instalacją PV lub kolektorami słonecznymi.

Pompa ciepła do c.w.u.

- › do domów jedno- lub dwurodzinnych
- › redukcja energii do przygotowania wody aż do 70%
- › wykorzystanie nadwyżek ciepła w budynku do efektywnego ogrzewania wody



Przegląd produktów na stronie 23

KOMFORTOWE OGRZEWACZE PRZEPLYWOWE


| Model | DHE Connect | DHE Touch | DHE SL | DEL SL | DHB-E SL | DHB ST |
|--|--|--|---|------------------------------|---------------------------|-----------------------------|
| Klasa energetyczna | A | A | A | A | A | A |
| Technologia regulacji i sterowania | 4i | 4i | 4i | 3i | 3i | 2i |
| Wybór temperatury | bezstopniowy, 20-60 °C | bezstopniowy, 20-60 °C | bezstopniowy, 20-60 °C | bezstopniowy, 30-60 °C | bezstopniowy, 30-60 °C | 3 stopnie, 35, 45, 55 °C |
| Wyświetlacz i obsługa | ekran i kółko dotykowe, mini pilot | ekran i kółko dotykowe, mini pilot | wyświetlacz LCD, pokrętko, mini pilot | wyświetlacz LCD, pokrętko | pokrętko | pokrętko |
| WLAN Bluetooth®* | ■ ■ | | | | | |
| Radio internetowe Pogoda | ■ ■ | | | | | |
| Obsługa za pomocą smartfona / tabletu | ■ | | | | | |
| Wyświetlacz graficzny (zużycie, koszty) | ■ | ■ | ■ | | | |
| ECO-programy | ■ | ■ | ■ | | | |
| Dokładność temperatury | ■ | ■ | ■ | ■ | | |
| 43°C: ochrona przed poparzeniem blokada przed dziećmi | ■ ■ | ■ ■ | ■ ■ | ■ ■ | ■ - | - - |
| Montaż podumywalkowy z odwróconym panelem obsługi | ■ | ■ | ■ | ■ | ■ | ■ |
| Wybór mocy 18/21/24 kW w jednym urządzeniu | ■ | ■ | ■ | ■ | ■ | |

* Warunki użytkowania oraz umowa licencyjna jest dostępna na stronie: http://www.stiebel-eltron.pl/produkty/przepliwowe_ogrzewacze_wody/dhe_connect

KOMFORTOWE OGRZEWACZE PRZEPLYWOWE: SERIA SELECT


| Model | PER | PEO | PEY | PEG | PHB |
|--|---|------------------------------|---------------------------|-----------------------------|---|
| Klasa energetyczna | A | A | A | A | A |
| Technologia regulacji i sterowania | 4i | 3i | 3i | 3i | |
| Wybór temperatury | bezstopniowy, 30-60 °C | bezstopniowy, 30-60 °C | bezstopniowy, 30-60 °C | 2 nastawy: 42 °C i 55 °C | 2x2 stopnie mocy: 2 ręczne, 2 hydrauliczne |
| Wyświetlacz i obsługa | wyświetlacz LCD, pokrętko, mini pilot | wyświetlacz LCD, pokrętko | pokrętko | pokrętko | pokrętko |
| Wyświetlacz graficzny (zużycie, koszty) | ■ | | | | |
| ECO-programy | ■ | | | | |
| Dokładność temperatury | ■ | ■ | | | |
| 43°C: ochrona przed poparzeniem blokada przed dziećmi | ■ ■ | - ■ | | | |
| Wybór mocy 18/21/24 kW w jednym urządzeniu | ■ | ■ | ■ | | |

KOMPAKTOWE OGRZEWACZE PRZEPLYWOWE

MINI OGRZEWACZE PRZEPLYWOWE



| Model | DCE RC | DCE | DCE H | DEM | DHM | DNM |
|------------------------------------|-----------------------|-----------------------|-----------------------|---|-------------------------|-------------------------|
| Klasa energetyczna | A | A | A | A | A | A |
| Technologia regulacji i sterowania | 3i | 3i | 3i | elektronicznie sterowany | hydraulicznie sterowany | hydraulicznie sterowany |
| Wybór temperatury | bezpłyniowy, 20-60 °C | bezpłyniowy, 20-60 °C | bezpłyniowy, 20-60 °C | podwyższenie o 25K, ograniczenie do 30-50°C | podwyższenie o 25K | podwyższenie o 25K |
| Wyświetlacz i obsługa | zdalne sterowanie | 3 stopnie, pokrętko | 3 stopnie, pokrętko | | | |
| 43°C: ochrona przed poparzeniem | ■ | ■ | ■ | | | |
| Dokładność temperatury | ■ | | | | | |
| Montaż pod- nadumywalkowy | ■ - | ■ - | - ■ | ■ ■ | ■ - | ■ ■ |

MAŁE OGRZEWACZE POJEMNOŚCIOWE



| Model | SNU SL | SN SL | SHU SL | SH SL |
|--|----------|-------------|----------|----------|
| Klasa energetyczna | A | A | A | A |
| Funkcja Thermostop Antitropf* | ■ ■ | | | |
| Do jednego kilku punktów poboru wody | ■ - | ■ - | ■ ■ | ■ ■ |
| Montaż pod- nadumywalkowy | ■ - | - ■ | ■ - | - ■ |
| Bezpłyniowy wybór temperatury | 35-85 °C | 35-85 °C | 35-82 °C | 35-82 °C |
| Pojemność | 5, 10 l | 5, 10, 15 l | 5, 10 l | 10, 15 l |
| Armatura bezciśnieniowa | ■ | ■ | | |
| Zawór bezpieczeństwa | | | ■ | ■ |

* tylko SNU 5 SL.

WISZĄCE OGRZEWACZE POJEMNOŚCIOWE



| Model | SHZ LCD | SH S | SHD S | PSH Universal | PSH Trend | PSH Classic P |
|-----------------------|--------------------------------------|--|-----------------------|-----------------------|----------------------------------|------------------------------|
| Klasa energetyczna | A-B-C* | B-C* | B-C* | B-C* | C | C-D* |
| Wyświetlacz i obsługa | przyciski funkcyjne, wyświetlacz LCD | elektroniczny wyświetlacz ciepła przez diody LED | wskaźnik ogrzewania | wyświetlacz funkcyjny | wskaźnik ogrzewania | wskaźnik ogrzewania |
| ECO-programy | ■ | | | | | |
| Montaż poziom pion | - ■ | - ■ | - ■ | ■ ■ | - ■ | - ■ |
| Wybór temperatury | bezpłyniowy, dokładny 20-85 °C | bezpłyniowy, 35-82 °C | bezpłyniowy, 35-82 °C | bezpłyniowy, 20-85 °C | bezpłyniowy, 7-75 °C | bezpłyniowy, 7-70 °C |
| Pojemność | 30, 50, 80, 100, 120, 150 l | 30, 50, 80, 100, 120, 150 l | 30, 100 l | | 30, 50, 80, 100, 120, 150, 200 l | 50, 80, 100, 120, 150, 200 l |
| Zawór bezpieczeństwa | ■ | ■ | ■ | ■ | ■ | ■ |

* W zależności od pojemności.

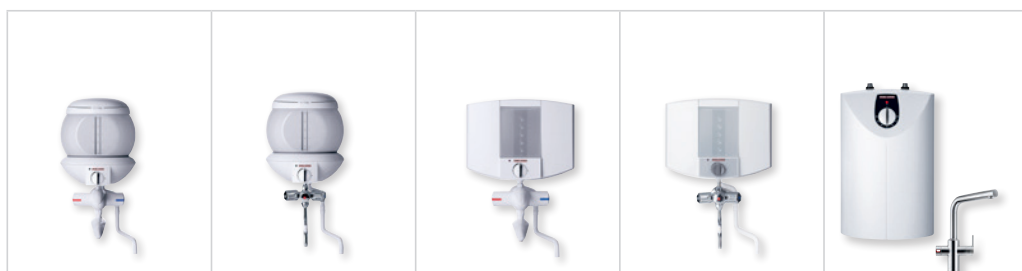
WISZĄCE OGRZEWACZE POJEMNOŚCIOWE Z WĘŻOWNICĄ



| Model | PSH WE L/R | PSH WE-H | PSH W L/R |
|---|--|--|-----------|
| Klasa energetyczna | B-C* | C-D* | B |
| Obsługa | pokrętko, wskaźnik ogrzewania, termometr | pokrętko, wskaźnik ogrzewania, termometr | termometr |
| Montaż pion poziom | ■ - | - ■ | ■ - |
| Wybór temperatury | bezstopniowy, 7-75 °C | bezstopniowy, 7-75 °C | |
| Pojemność | 80, 120, 200 l | 80, 120, 150, 200 l | 80, 120 l |
| Grzałka elektryczna wymiennik ciepła | ■ ■ | ■ ■ | - ■ |
| Podłączenie wymiennika i króćca cyrkulacji lewostronne prawostronne | ■ ■ | górne | ■ ■ |
| Zawór bezpieczeństwa | ■ | ■ | ■ |

* W zależności od pojemności.

URZĄDZENIA GOTUJĄCE WODĘ



| Model | EBK G | EBK GA | EBK K | KBA KA | SNU Hot |
|-----------------------------|--|--|--|--|---------------------------|
| Wybór temperatury | bezstopniowo, 35-100 °C | bezstopniowo, 35-100 °C | bezstopniowo, 35-100 °C | bezstopniowo, 35-100 °C | bezstopniowo, 65-97 °C |
| Armatura | 3-zaworowa, mosiężna, z dźwignią napełniania | 3-zaworowa, mosiężna, z pokrętkiem napełniania | 3-zaworowa, mosiężna, z dźwignią napełniania | 3-zaworowa, mosiężna, z pokrętkiem napełniania | dedykowana 3in1, dźwignia |
| Pojemność | 0,5-5 l | 0,5-5 l | 0,5-5 l | 0,5-5 l | 5 l |
| Montaż pod- nadumywalkowy | - ■ | - ■ | - ■ | - ■ | ■ - |
| Kolor armatury | biały | chrom | biały | chrom | chrom |
| Zbiornik | szklany | szklany | tworzywo | tworzywo | tworzywo |
| Gorąca woda wrzątek | wg potrzeb | wg potrzeb | wg potrzeb | wg potrzeb | wg potrzeb |

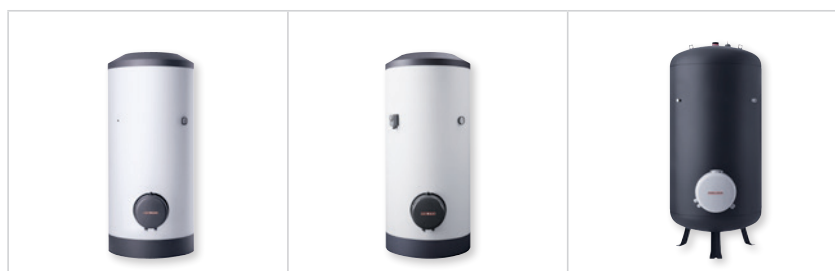
POMPY CIEPŁA DO C.W.U.



| Model | WWK 220 electronic | WWK 300 electronic | WWK 300 electronic SOL | WWK 221 electronic | WWK 301 electronic | WWK 301 electronic SOL |
|--|--------------------|--------------------|------------------------|--------------------|--------------------|------------------------|
| Klasa energetyczna (profil poboru) | A+ (L) | A+ (XL) | A+ (XL) | A+ (L) | A+ (XL) | A+ (XL) |
| Pojemność | 220 l | 300 l | 300 l | 220 l | 291 l | 291 l |
| Granica stosowania min./maks. | 6 °C/42 °C | 6 °C/42 °C | 6 °C/42 °C | -8 °C/+35 °C | -8 °C/+35 °C | -5 °C/+35 °C |
| Maks. temperatura ciepłej wody z pompą ciepła | +65 °C | +65 °C | +65 °C | +65 °C | +65 °C | +65 °C |
| Maks. ilość wody zmieszanej do 40°C (EN 16147/A15) | 347 l | 412 l | 387 l | 284 l | 403 l | 378 l |
| Podłączenie drugiego źródła ciepła np. kotła | | | ■ | | | ■ |
| Współpraca z instalacją PV* | ■ | ■ | ■ | ■ | ■ | ■ |
| Cyfrowy regulator z LCD | ■ | ■ | ■ | ■ | ■ | ■ |
| Podłączenie kanałów powietrznych | | | | ■ | ■ | ■ |
| Powietrze wewnętrzne zewnętrzne | ■ - | ■ - | ■ - | ■ ■ | ■ ■ | ■ ■ |

* Konieczne jest zastosowanie falowników. System zarządzania energią: Sunny Home Manager jest dostępny dla urządzeń od daty produkcji 05/2016.

STOJĄCE OGRZEWACZE POJEMNOŚCIOWE



| Model | SHW S | SHW WS | SHO AC |
|---|-----------------------|-----------------------|-----------------------|
| Klasa efektywności | C | C | C |
| Pojemność | 200, 300, 400 l | 300, 400 l | 600, 1000 l |
| Ilość wody zmieszanej do 40°C (15 °C/60 °C) | 397, 590, 780 l | 590, 780 l | 1060, 1860 l |
| Izolacja, seryjna opcjonalnie | ■ - | ■ - | - ■ |
| Wybór temperatury | bezpłoniowo, 35-82 °C | bezpłoniowo, 35-82 °C | bezpłoniowo, 35-82 °C |
| Przycisk szybkiego nagrzewania | ■ | ■ | opcjonalnie |
| Praca w niższej taryfie | ■ | ■ | ■ |

Twój lokalny partner handlowy:

Jesteś zainteresowany?
W celu uzyskania dalszych informacji,
odwiedź www.stiebel-eltron.pl
lub skontaktuj się z lokalnym
partnerem handlowym.



STIEBEL ELTRON Polska Sp. z o. o. | Działkowa 2 | 02-234 Warszawa | Polska
Tel. 22 609 20 30 | Fax 22 609 20 29 | E-mail kontakt@stiebel-eltron.pl | www.stiebel-eltron.pl

Informacje prawne | Mimo starannego opracowywania niniejszego katalogu nie możemy zagwarantować 100% poprawności informacji w nim zawartych. Opisy dotyczące sprzętu i jego funkcji mają charakter niewiążący. Ze względu na nieustanny rozwój w nowszych wersjach produktów niektóre funkcje mogą ulec zmianie lub zostać zastąpione innymi. W sprawie wiążących informacji o aktualnych cechach urządzeń należy skontaktować się z Działem Technicznym lub z naszymi przedstawicielami handlowymi. Ilustracje zamieszczone w katalogu są przedstawione wyłącznie jako przykłady. Na ilustracjach mogą znajdować się elementy, akcesoria i wyposażenie opcjonalne, które nie są częścią standardowego wyposażenia. Przedruk, również we fragmentach, tylko za zgodą wydawcy.