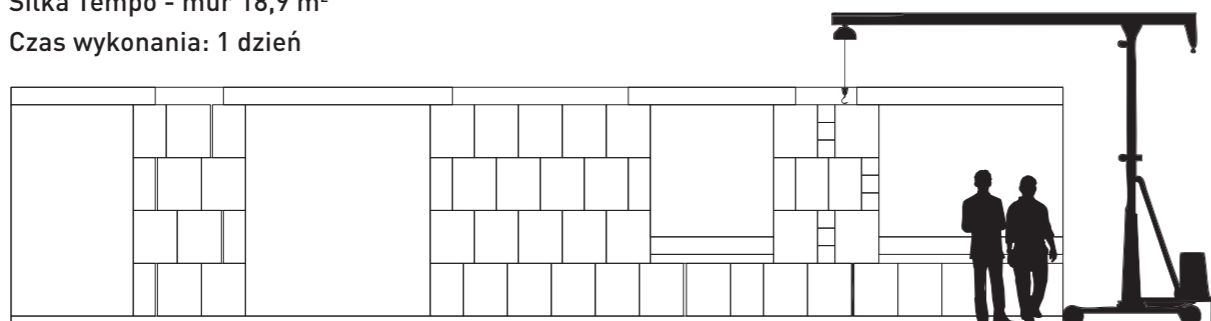


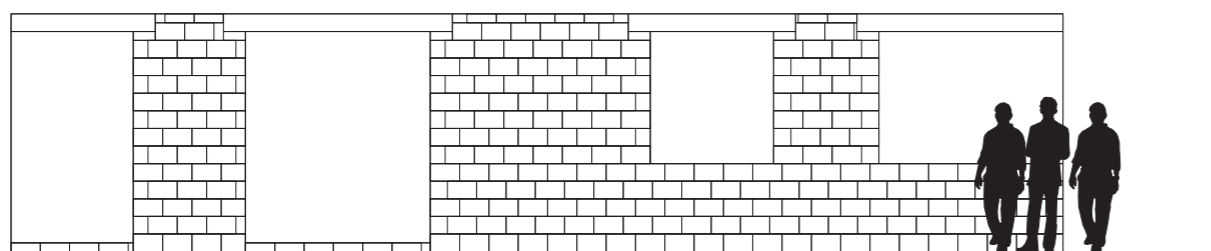
# Ściany z otworami? Żaden problem!

Pomimo dużych wymiarów, system Silka Tempo pozwala na wykonywanie ścian o skomplikowanej geometrii.

Silka Tempo - mur 18,9 m<sup>2</sup>  
Czas wykonania: 1 dzień



Silka E24 - mur 18,9 m<sup>2</sup>.  
Czas wykonania: 2,5 dnia



Porównanie nakładów związanych z wybudowaniem przykładowej ściany z otworami o łącznej powierzchni 18,9 m<sup>2</sup>

	Ściana z elementów Silka Tempo	Ściana z bloków Silka E24
Liczba elementów murowych	<b>106 szt.</b> Silka Tempo - 50 szt. Silka E24 - 20 szt. (zwieńczenie muru) Silka EQ10/24 - 36 szt. (pierwsza warstwa)	<b>328 szt.</b> Silka E24 - 298 szt. Silka EQ10/24 - 30 szt.
Ilość zaprawy murarskiej do cienkich spoin	<b>21 kg</b> 1 worek 25 kg	<b>66 kg</b> 3 worki 25 kg
Czas murowania	<b>1 ekipa = 8 godzin</b> 2 murarzy + 1 miniżuraw	<b>1 ekipa = 21 godzin</b> 3 murarzy

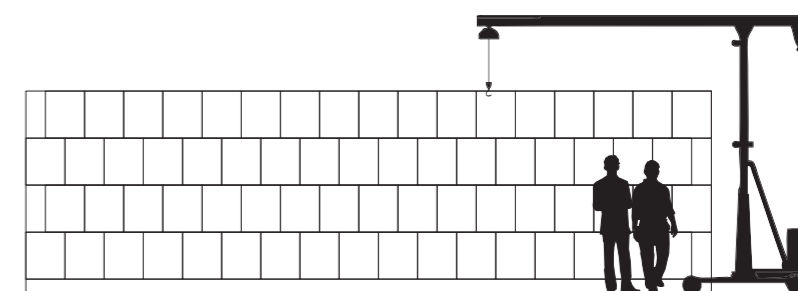


## Szybka budowa - Silka Tempo

Duże wymiary elementów Silka Tempo (50 x 60 cm) oraz zastosowanie miniżurawia znacznie przyspiesza murowanie ścian.

### Silka Tempo

Jedna ekipa murarska (2 osoby z miniżurawiem) w ciągu jednego dnia jest w stanie wybudować nawet **33 m<sup>2</sup> muru**.



### Silka E24

To prawda, że murowanie na zaprawie do cienkich spoin trwa krócej niż na zwykłej zaprawie, ale w **jeden dzień** można wybudować tylko **8,2 m<sup>2</sup>**.



Silka Tempo to masywny materiał wyprodukowany z naturalnych, mineralnych surowców. Ściany z niego wybudowane zapewniają:

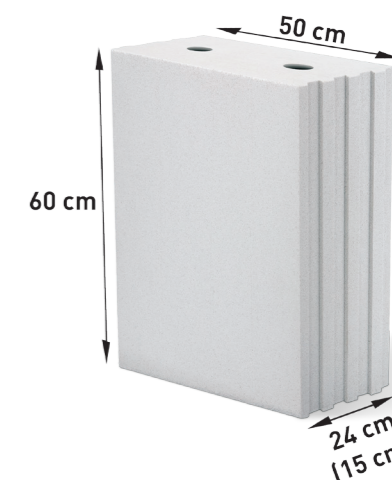
- dużą nośność – wytrzymałość bloku na ściskanie 20 N/mm<sup>2</sup>,
- ochronę akustyczną – ciężar powierzchniowy ścian 430 kg/m<sup>2</sup> zapewnia izolacyjność akustyczną ≥ 50 dB,
- równą powierzchnię – dokładność murowania i duże wymiary zapewniają małe ryzyko błędów wykonawczych,
- możliwość dowolnego wykończenia elewacji – masywna i pełna przegroda pozwala na swobodne mocowanie nawet ciężkich okładzin kamiennych.

Bloki Silka Tempo mają duże wymiary, a do ich murowania stosuje się specjalne miniżurawie. Dzięki temu prace murarskie trwają znacznie krócej, a wysiłek pracowników jest dużo mniejszy.

Skrócenie czasu prac budowlanych nawet o 60% pozwala na uzyskanie znacznych oszczędności w budżecie inwestycji. Silka Tempo to czysty zysk.

	Silka Tempo 24	Silka Tempo 15
Czas montażu	0,24 r-g/m <sup>2</sup>	
Zużycie zaprawy	1,1 kg/m <sup>2</sup>	0,7 kg/m <sup>2</sup>
Wytrzymałość na ściskanie	20 N/mm <sup>2</sup>	
Izolacyjność akustyczna, R <sub>w</sub>	59 dB <sup>1)</sup>	56 dB <sup>1)</sup>
Odporność ogniowa	REI 240	

<sup>1)</sup>Wartość szacowana



Skontaktuj się z naszym Doradcą ds. Inwestycji  
Biuro obsługi inwestycji: 801 122 227\* · 29 767 03 60\*  
www.ytong-silka.pl · www.budowane.pl

\*Koszt połączenia wg taryfy operatora

# Budynek mieszkalny, Wrocław

Wielorodzinny budynek mieszkalny o powierzchni 3920 m<sup>2</sup> wykonano w technologii Silka Tempo. Powierzchnia ścian konstrukcyjnych wynosi 4560 m<sup>2</sup>. Zastosowanie wielkoformatowych bloków Silka Tempo może pozwolić na zaoszczędzenie nawet 3 tygodni prac na każdej kondygnacji.

Porównanie nakładów związanych z wymurowaniem jednej kondygnacji

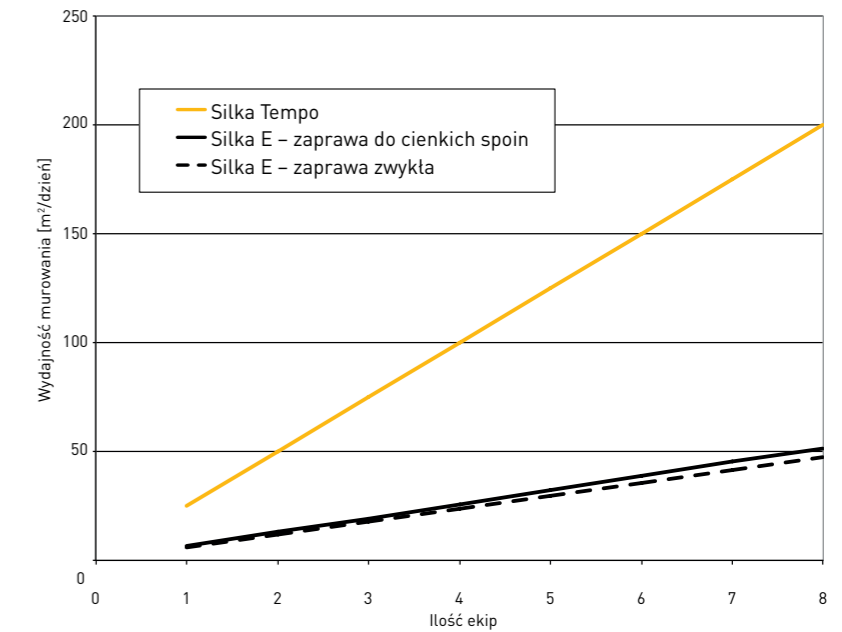
	Ściana z elementów Silka Tempo	Ściana z bloków Silka E24
Liczba elementów murowych	<b>7 827 szt.</b> Silka Tempo 24 - 281 palet Silka E24 - 63 palety (pierwsza warstwa + uzupełnienie) Silka EQ10/24 - 18 palet (zwińczenie muru)	<b>18 315 szt.</b> Silka E24 - 371 palet Silka EQ10/24 - 18 palet
Ilość zaprawy murarskiej do cienkich spoin	<b>1 080 kg</b> 45 worków 25 kg	<b>3 530 kg</b> 141 worków 25 kg
Czas murowania	<b>4 ekipy = 12 dni</b> <b>jedna kondygnacja</b> 12 murarzy + 6 miniżurawi	<b>4 ekipy = 37 dni</b> <b>jedna kondygnacja</b> 18 murarzy

Murowanie ścian z elementów Silka Tempo zapewnia:

- krótszy czas wykonania konstrukcji nośnej,
- dużą wydajność prac,
- lepszą organizację pracy na budowie,
- zmniejszenie ryzyka opóźnień,
- obniżenie kosztów stałych związanych z prowadzeniem budowy.

Dwie ekipy murarskie Silka Tempo (czterech murarzy + dwa miniżurawie) mogą osiągnąć wydajność nawet pięciu ekip murujących z elementów drobnowymiarowych.

Porównanie wydajności prac w zależności od sposobu murowania





**MILLER**  
ARCHITEKCI



Obiekt: Budynek mieszkalny wielorodzinny wraz z infrastrukturą

Projekt: Kancelaria Miller i Partnerzy ul. Purkyniego 1, p. 413 50-155 Wrocław



**Silka Tempo 15 cm** pozwala na uzyskanie dodatkowych 40,2 m<sup>2</sup> powierzchni użytkowej na każdej kondygnacji!