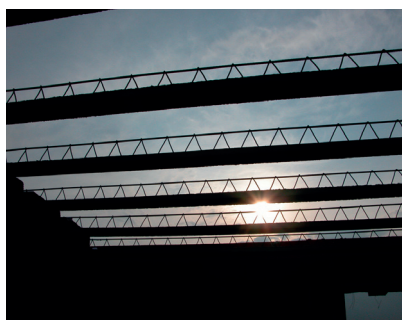


STROPY GĘSTOŻEBROWE, PUSTAKI SZALUNKOWE NA FUNDAMENTY I ŚCIANY PIWNIC



ZASTOSOWANIE

W domach jedno- i wielorodzinnych oraz w budynkach użyteczności publicznej (m.in. biurach, urzędach, sklepach itp.); pustaki szalunkowe stosowane są do budowy fundamentów i ścian piwnic

ZALETY

Pustaki szalunkowe – wyeliminowanie pracochłonnego deskowania, łatwy i szybki montaż, obniżenie kosztów pierwszej fazy budowy nawet o 45%

Stropy gęstożebrowe – obniżenie kosztów i skrócenie czasu budowy, bardzo dobre parametry termiczne oraz akustyczne gotowego stropu

CHARAKTERYSTYKA

PUSTAKI SZALUNKOWE – do budowy ścian fundamentowych i piwnic

Masa [kg]: 20

Wymiary (dł. /szer. /wys.) [cm]: 50/25/25; 50/25/20; 50/30/25;

Zużycie materiału na 1 m²: 8 lub 10 sztuk pustaków; 0,14 m³ betonu

Orientacyjna cena fundamentu netto

[zł/m²]: 39,00 (szerokości 25 cm), 44,00 (szerokości 30 cm)

STROPY GĘSTOŻEBROWE TECHBUD, TERIVA

Rozstaw osiowy żebier [cm]:

● 40 (TECHBUD 40)

● 60 (TECHBUD 60)

Długość belek [m]: do 7,8

Obciążenie całkowite [kN/m²]: od 6 do 8

Obciążenie zmienne technologiczne [kN/m²]: od 1,5 do 5,0

Zużycie materiału na 1 m²:

● TECHBUD 40 – belki stropowe 2,5 m.b.; pustaki stropowe 12,5 szt.

● TECHBUD 60 – belki stropowe 1,67 m.b.; pustaki stropowe 8,3 szt.

Orientacyjna cena netto [zł]:

● od 4500 (100 m² stropu)

INFORMACJE DODATKOWE

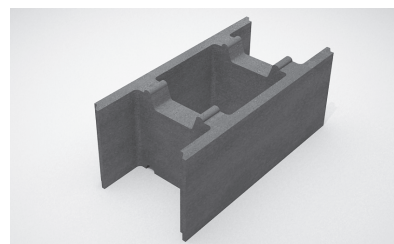
Twórca systemu: P.B. TECHBUD Kraków

Kraj produkcji: Polska

Dystrybucja: w sprzedaży hurtowej i detalicznej

Usługi: projektowanie, doradztwo techniczne, montaż

Pozostała oferta: elementy ekranów akustycznych



TECHBUD PRZEDSIĘBIORSTWO BUDOWLANE
ul. J. Conrada 63 pok. 300, 31-357 Kraków, tel./faks 12 632 61 47, tel. kom. 662 015 725, www.techbud.com.pl, e-mail: biuro@techbud.com.pl