

# mira

CE oznaczone kleje do płytek

## Mocna podstawa dobrego rezultatu



CE oznaczone  
spełnia europejskie wymogi

Luty 2012  
PL



# Kleje do płytek mira sprostają każdemu zadaniu

Jakość kleju decyduje o dobrym ułożeniu płytek. Rodzaj kleju dobieramy w taki sposób, aby na danej powierzchni dla wybranej okładziny uzyskać właściwą wytrzymałość i trwałość.

Kluczowymi cechami określającymi jakość kleju do płytek są jego przyczepność i elastyczność (odkształcalność).

Ponadto ważne jest jak się pracuje używając danego produktu? Jak szybko trzeba układać płytki w „mokrej” zaprawie? Jaka jest „siła” kleju (przyczepność) i jak szybko się ją uzyskuje? Czy płytka osadzana w kleju nie „spływa”, czy

też trzeba ją podeprzeć? Wszystkie kleje do płytek miry posiadają oznaczenie CE i informację o właściwościach jakie posiada dany produkt.

Nowość!

mira 3110 unifix, mira z-fix i mira 3130 superfix zapewniają komfortowe środowisko pracy dzięki redukcji pylenia i braku zawartości chromu. Cechy te zapewniają absolutnie najlepsze parametry dla mas klejowych.



## Klasyfikacja

Kleje klasy S1 lub S2 mira zawsze zaleca do okładzin mało chłonnych oraz na elastyczną membranę izolacyjną 4400 multicoat. Wszystkie kleje do płytek miry, które bazują na białym cemencie nie zawierają chromu, ich dodatkową zaletą jest duża łatwość czyszczenia narzędzi.



## CE oznaczenie – jak to rozumieć:

Aby dany klej można było oznakować CE musi on spełniać opisane poniżej minimalne wymogi przyczepności. Wymogi te muszą być spełnione podczas trwałego działania wody, temperatury 70°C oraz po cyklach zamrażania i odmrażania. W związku z certyfikacją klej przechodzi szereg prób i testów, których wyniki decydują o tym, jakie z poniższych właściwości produkt posiada.



**C** **Materiał**  
Litera C oznacza, że klej wyprodukowano na bazie cementu.

**1 2** **Przyczepność**  
Oprócz znaku C deklaracja kleju musi informować o sile przyczepności 1 lub 2.  
Klasa 1 = > 0,5 N/mm<sup>2</sup>  
Klasa 2 = > 1,0 N/mm<sup>2</sup>

**F** **Czas twardnienia**  
Litera F (fast) oznacza, że przyczepność kleju po 6 godz. twardnienia wynosi min. 0,5 MPa

**T** **Splyw**  
Litera T (tixotrop) w deklaracji oznacza, że płytka osadzona w kleju na powierzchni pionowej może obsunąć się w dół maks. 0,5 mm. Dla kleju nie oznaczonego T spływ może wynieść maks. 2 mm.

**E** **Czas otwarty**  
Litera E ( wydłużony czas otwarty) oznacza, że płytki można osadzać w warstwie rozprowadzonego na podłożu kleju przez co najmniej 30 min. Dla kleju nie oznaczonego E jest wymóg 20 min.

**S1** **Odkształcalność (elastyczność)**  
Tylko klej zaklasyfikowany jako C2 może spełnić wymogi S1 lub S2. Oznaczenie S1 (klej odkształcalny) – wymóg możliwości ugięcia 2,5 mm. S2 (klej wysokoodkształcalny) wymagane ugięcie min. 5 mm.



# Kleje do płytek mira

## - niezawodne, pewne i sklasyfikowane



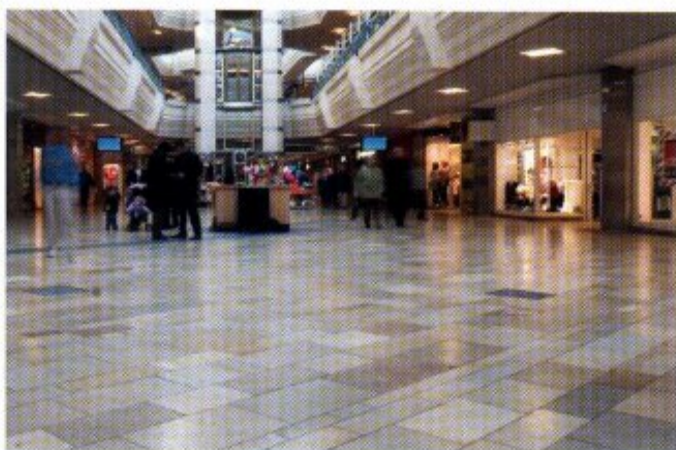
### **S1 S2** okształcalne kleje do płytek – kiedy podłoże „pracuje”

Kleje mira sklasyfikowane S1 lub S2 pozwalają uzyskać warstwę klejącą o bardzo dużej elastyczności i najwyższej przyczepności. Daje to możliwość układania płytek na pracującym podłożu lub świeżym betonie bez ryzyka, że płytki się przemieszczą, pękną czy odspoją z powodu pracy podłoża czy skurczu betonu.

### **S2** – Kiedy wymagana jest ekstra elastyczność

Klej mira sklasyfikowany S2 ma podwójnie wysoką elastyczność (odkształcalność) w warstwie klejącej i może „przyjąć” duże przemieszczenia podłoża. Daje to optymalną pewność właściwie wykonanej pracy - szczególnie tam, gdzie stan lub rodzaj podłoża są niepewne.

3130 superfix (C2TE S2) jest szczególnie zalecany do szklanej mozaiki, marmuru itp. Z klasyfikacją S2 jest to klej idealny na podłoża trudne, takie jak np. nowo ułożony beton.



### **F** szybkotwardniejący klej do płytek - kiedy liczy się czas

Jeśli sytuacja wymaga szybkiego zakończenia prac i oddania powierzchni do użytku należy użyć kleju o oznaczeniu F! Klej o takim oznaczeniu umożliwia w normalnych warunkach przystąpienie do fugowania już po 2-4 godz. od ułożenia płytek.

Stosowany również, kiedy ograniczone czasowo dogodne warunki pogodowe nie pozwalają na zastosowanie kleju o długotrwałym procesie twardnienia.

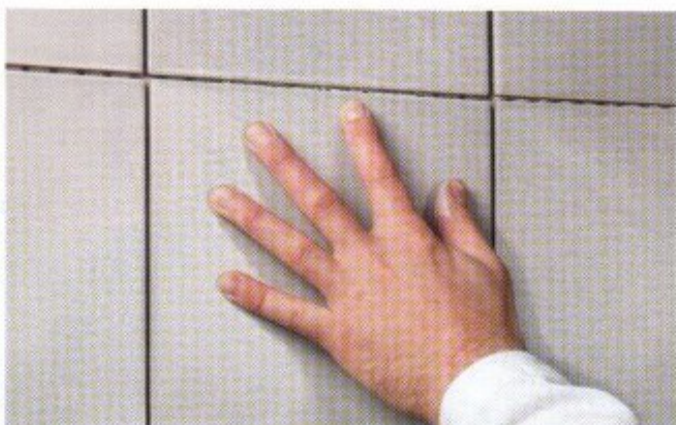
3230 superrapidfix (C2FT) oraz 3250 superplanfix (C2F) są z powodu krótkiego czasu twardnienia idealne do napraw w intensywnie eksploatowanych obiektach użyteczności publicznej, gdzie pracę trzeba zakończyć w przeciągu kilku godzin. Na podłogi narażone na duże obciążenia i pokryte płytkami dużego formatu zaleca się 3250 superplanfix.



### **T** klej o zmniejszonym spływie – eliminuje podparcie

Kleje o oznaczeniu T gwarantują że maksymalne obsunięcie się w dół osadzonej w zaprawie klejowej płytki na powierzchni pionowej lub pochyłej nie wyniesie więcej niż 0,5 mm. Kleje mira posiadające znak T trzymają płytkę w chwili klejenia tak dobrze, że możliwe jest wykonanie pracy bez użycia podparcia, krzyżyków czy sznurka.

Większość klejów mira jest zaklasyfikowana T. Tę właściwość potrafi wykorzystać doświadczony kafelkarz, który ma „miarę w oku” i błyskawicznie ułoży płytki bez pomocy krzyżyków, sznurka czy podpórek.



### **E** klej o wydłużonym czasie otwartym – mniejsze straty i mniejszy stres

Kleje mira o oznaczeniu E mają ekstra długi czas otwarty pracy. Przez 30 min. po naniesieniu kleju i przeciągnięciu zębatą stroną pacy można układać w nim płytki i korygować bez ryzyka obniżenia przyczepności. Daje to gwarancję dobrego wykonania pracy oraz optymalizuje proces układania płytek dzięki możliwości nanoszenia jednorazowo kleju na duże powierzchnie.

3110 unifix, 3130 superfix oraz z-fix z wyżej wymienionych powodów są zalecane do prac na dużych powierzchniach. Ponadto charakterystyczne dla klejów zaklasyfikowanych E jest to, że w zależności od temperatury i wilgotności pomieszczenia zanim stwardnieją mogą stać w wiadrze do kilku godzin po wymieszaniu, co zmniejsza straty materiału.



# mira – klucz do sukcesu w przyklejaniu płytek



Informacje na temat klejów mira i ich zastosowania znajdują się w kartach technicznych. Karty te są dostępne na naszej stronie internetowej: [www.mira.pl](http://www.mira.pl)

## Pewny montaż

Mira oferuje szeroką gamę instrukcji montażowych pomocnych we wszystkich typowych pracach płytkarskich. Można w nich znaleźć porady jak właściwie dobierać i stosować kleje do płytek mira.

## Rady i wskazówki

Dodatkowe informacje na temat produktów i ich zastosowania znajdują się na stronie: [www.mira.pl](http://www.mira.pl)  
W razie pytań prosimy o kontakt z działem sprzedaży, gdzie kompetentni doradcy odpowiedzą na pytania.



Zapraszamy na stronę [www.mira.pl](http://www.mira.pl)

# mira

byggeprodukt a/s

Dystrybutor:

Mira Polska Sp. z o.o.  
Tel. (32) 756 00 31, (32) 756 00 32  
Fax (32) 756 00 30  
Email: [info@mira.pl](mailto:info@mira.pl), [www.mira.pl](http://www.mira.pl)