



**BOSCH**  
Technologia bliżej nas

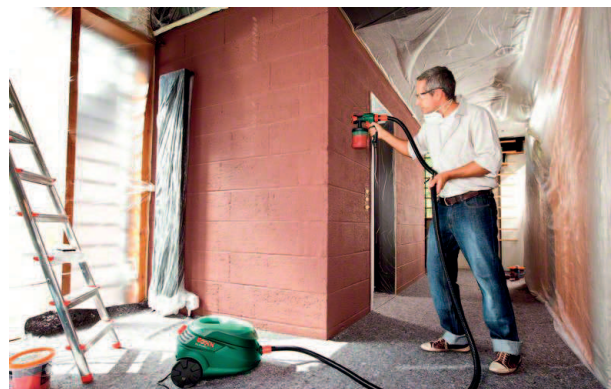


**ELEKTRYCZNY WAŁEK MALARSKI  
I SYSTEM MALOWANIA NATRYSKOWEGO BOSCH  
DO NANOSZENIA FARB DISPERSYJNYCH  
I LATEKSOwych**

CHEMIA BUDOWLANA / SYSTEMY NANOSZENIA FARB



Elektryczny wałek malarski PPR 250 jest przeznaczony do równomiernego nanoszenia farby na gładkie powierzchnie. Wystarczy otworzyć pojemnik z farbą, zamocować urządzenie, włożyć wąż i uruchomić pompę przyciskiem na pilocie. Dzięki zastosowaniu technologii „Paint Control” do wałka tłoczona jest zawsze odpowiednia ilość farby. Specjalna konstrukcja modułu pozwala równomiernie nanieść farbę na wałek i malować z wydajnością 2 m<sup>2</sup>/min. System pobierania farby bezpośrednio z pojemnika zapobiega kapaniu. Do malowania sufitów lub powierzchni przy podłodze stosuje się przedłużkę o dł. 40 cm. W razie konieczności wymiany wałka, Bosch oferuje zapasowy wałek – można także stosować zamienniki innych producentów. Dzięki technologii „Easy Clean” system można szybko i skutecznie opróżnić oraz oczyścić po zakończonej pracy. Wszystkie części tłoczące farbę można zdemontować bez użycia dodatkowych narzędzi, podłączając używając adaptera do kranu z wodą, przepłukać, a następnie wygodnie przechowywać (wałek nie zajmuje dużo miejsca). Waga urządzenia to zaledwie 0,7 kg.



System natryskowy PFS 105 E WallPaint zastępuje pędzel przy malowaniu powierzchni o wyraźnej strukturze, takich jak mur oraz ułatwia nakładanie farby w miejscach trudno dostępnych, np. w narożnikach i na krawędziach. Równomierny efekt nałożenia farby gwarantuje dysza „Easy Jet”, technologia „Spray Control” oraz wydajna turbina. „Easy Jet” to dysza szczelinowa do nanoszenia farb na ściany – jest o 30% efektywniejsza od dyszy okrągłej, pozwala nanosić farbę na 4 sposoby: w pionie lub w poziomie oraz strumieniem punktowym i płaskim. Optymalną ilość farby ustawia się przy pomocy regulatora. Technologia „Spray Control” pozwala uzyskać bardzo dobre rozpylenie farby – zapobiega nałożeniu zbyt grubej warstwy farby, gwarantuje jednolitość i dodatkowo oszczędza do 15% farby. Technologię tę wykorzystano już z bardzo dobrym rezultatem w systemie natryskowym PFS 105 E do lakierów i farb prześwietlających, który jest dostępny na rynku od 2008 roku. Przeznaczona do niego głowica natryskowa jest kompatybilna z nowym modelem WallPaint i można ją kupić jako osprzęt. Beznarzędziowy system montażu SDS umożliwia szybką i łatwą wymianę głowicy natryskowej. Ponadto system SDS ułatwia także czyszczenie systemu. System natryskowy PFS 105 E WallPaint jest wyposażony w wydajną turbinę z elektronicznym systemem regulacji strumienia powietrza. Pojemnik na farbę o objętości 1000 ml umożliwia pomalowanie do 8 m<sup>2</sup> powierzchni, co przy wydajności 5 m<sup>2</sup>/3min wystarcza na około 5 minut pracy. Urządzenie posiada duże kółka, co ułatwia zarówno pracę, jak i transport urządzenia. Wąż o długości 3,4 m zapewnia dużą swobodę poruszania się. Po pracy można umieścić wszystkie akcesoria w zintegrowanych schowkach. Waga urządzenia to zaledwie 2 kg.



Elektryczny wałek malarski PPR 250 oraz system natryskowy PFS 105 E WallPaint można stosować razem ze wszystkimi popularnymi farbami dyspersyjnymi i lateksowymi

■ Robert Bosch Sp. z o. o.

ul. Jutrzenki 105, 02-231 Warszawa, infolinia: 801 100 900, 22 715 44 19, www.bosch-do-it.pl; e-mail: elektronarzedzia.info@pl.bosch.com

baza.budujemydom.pl