

# ODPŁYW ŚCIENNY SCADA: TRZY ZALETY, SZEREG KORZYŚCI



Rzadko spotyka się rozwiązania designerskie i funkcjonalne zarazem. Jednak odpływem ściennym *Scada* marka KESSEL udowodniła, że te dwie cechy z powodzeniem mogą iść ze sobą w parze. Świadczy o tym kilka jego głównych zalet i szereg płynących z nich korzyści dla użytkowników.

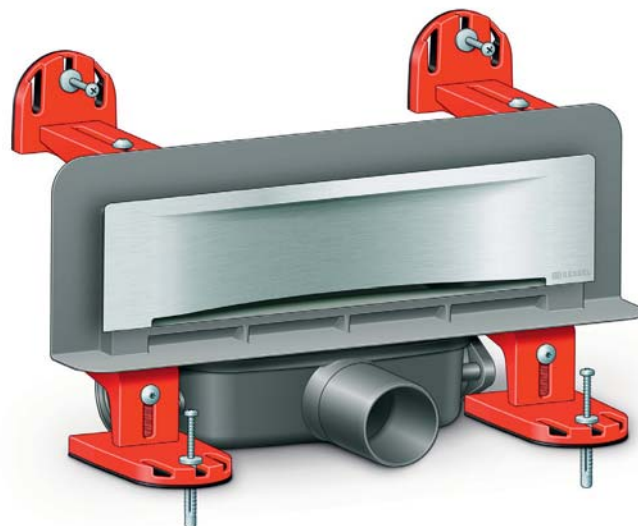
## 1. Efektowny design

Miłośnicy minimalistycznego wzornictwa absolutnie nie będą tutaj zawiedzeni. Odpływ ścienny *Scada* stanowi odzwierciedlenie **nowoczesnego** podejścia do projektowania praktycznych elementów wykończeniowych. Nienaganna estetyka wykonania przejawia się w każdej z trzech dostępnych **pokryw ze stali nierdzewnej**. Jedna z nich posiada możliwość wklejenia dowolnej płytki łazienkowej, dzięki czemu odpływ pozostaje niemalże niewidoczny. Z kolei krzywizna pokrywy typu *Wave* optycznie powiększa przestrzeń. Pokrywa prosta przypadnie natomiast do gustu osobom ceniącym przede wszystkim prostotę wykonania.

Każda pokrywa dostępna jest z **podświetleniem LED** w dowolnym kolorze (z automatyczną zmianą koloru). Całość prezentuje się niezwykle efektownie. Światło płynące z poziomu podłogi ociepla wnętrze, tworzy niesamowity nastrój i pozwala na przyjemny relaks po ciężkim dniu.

## 2. Innowacyjna technologia

Wyjmowany syfon w odpływie *Scada* sprawia, że bez problemu można utrzymać go w higienicznej czystości. Wysokość zabudowy odpływu sięga zaledwie **80 mm**, a więc nadaje się świetnie nie tylko do wykończenia nowych przestrzeni prysznicowych, ale i do renowacji już istniejących instalacji. Jego przepustowość wynosi natomiast **30 l/min**. Zamontowane fabrycznie boczne przyłącze rury na kabie w przypadku wersji z podświetleniem LED gwarantuje szczelność.



## 3. Praktyczne formy zabudowy

Odpływ prysznicowy *Scada* można elastycznie dopasować do **każdego typu zabudowy**. Instalacja możliwa jest w ścianie murowanej, w płycie gipsowej oraz za pomocą gotowego modułu podłogowego z fabrycznie wykonanym spadkiem. Istnieją także trzy warianty podłączenia odpływu: z przodu oraz z boku – po prawej lub po lewej stronie. Płynna regulacja wysokości o maks. 200 mm za pomocą nóżek montażowych zapewnia komfortowy montaż i perfekcyjne wyrównanie odpływu. Montaż w ścianie nie narusza wzoru płytek na podłodze, co stanowi jego dodatkową zaletę.



fot. Karolina Charlicka

 **KESSEL**

Kessel Sp. z o.o.  
ul. Innowacyjna 2, Biskupice Podgórne, 55-040 Kobierzyce  
tel. 71 774 67 60  
[www.kessel.pl](http://www.kessel.pl)