

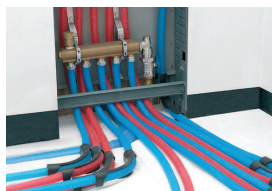
## SYSTEM KAN-THERM – NOWOCZESNE INSTALACJE WODNE I GRZEWcze



System KAN-therm Push



System KAN-therm Press



Instalacja grzewcza KAN-therm



System KAN-therm PP

### ZASTOSOWANIE

- instalacje zimnej i ciepłej wody użytkowej
- instalacje grzewcze i chłodnicze
- instalacje technologiczne

### ZALETY

- wysoka jakość i niezawodność – 10 lat gwarancji
- ponad 50-letnia trwałość eksploatacyjna
- atrakcyjna cena
- szybki i łatwy montaż
- duży wybór rozwiązań instalacyjnych
- możliwość wykonywania połączeń w posadzkach i pod tynkiem
- cicha praca instalacji (bez drgań i wibracji)
- materiały przyjazne dla środowiska

### CHARAKTERYSTYKA

#### System KAN-therm Push

**Elementy:** rury polietylenowe PE-RT lub PE-Xc z barierą antydyfuzyjną, bezoringowe złączki mosiężne lub PPSU

**Zakres średnic [mm]:** 12-32

**Maks. ciśnienie czynnika [MPa]:** 1,0

**Maks. temperatura czynnika [°C]:** +90

**Montaż:** połączenie poprzez nasunięcie mosiężnego pierścienia na złączkę i rurę przy pomocy praski ręcznej lub hydraulicznej

#### System KAN-therm Press

**Elementy:** rury wielowarstwowe PE-RT/Al/PE-HD(PE-RT), PE-X/Al/PE-X i złączki PPSU z O-ringiem EPDM

**Zakres średnic [mm]:** 16-63

**Maks. ciśnienie czynnika [MPa]:** 1,0

**Maks. temperatura czynnika [°C]:** +95

**Montaż:** połączenia poprzez zaprasowanie stalowego pierścienia na złączce i rurze zaciśnięciem ręczną lub elektryczną

#### System KAN-therm PP

**Elementy:** rury i złączki z polipropylenu PP-R (rury jednorodne i zespolone Stabi)

**Zakres średnic [mm]:** 16-110

**Maks. ciśnienie czynnika [MPa]:** 1,0

**Maks. temperatura czynnika [°C]:** +90

**Montaż:** polifuzyjne zgrzewanie mufowe za pomocą zgrzewarek elektrycznych

### INFORMACJE DODATKOWE

**Kraj produkcji:** Polska, Niemcy

**Dystrybucja:** w sprzedaży hurtowej i detalicznej przez sieć oddziałów i dystrybutorów

**Aprobaty i certyfikaty:** Aprobaty Techniczne COBRTI Instal i ITB, Atesty Higieniczne PZH, ISO 9001:2008

**Usługi:** bezpłatne doradztwo techniczne, sieć partnerów handlowych i autoryzowanych wykonawców, transport, bezpłatne szkolenia dla projektantów i instalatorów, bezpłatne oprogramowanie dla projektantów

[www.kan.com.pl](http://www.kan.com.pl)



### KAN Sp. z o.o.

ul. Zdrojowa 51, 16-001 Białystok-Kleosin, tel. 85 749 92 00, faks 85 749 92 01, [www.kan.com.pl](http://www.kan.com.pl), e-mail: [kan@kan.com.pl](mailto:kan@kan.com.pl)