

# oszczędzać dzięki inwestycjom!

W sytuacji wciąż rosnących kosztów energii zagadnienie stosowania nowoczesnych technologii umożliwiających oszczędności paliw i energii staje się niezwykle istotne!

Wciąż powszechne panowanie opinii, że na stosowanie nowoczesnych technologii stać tylko ludzi bogatych jest pojęciem błędnym. To właśnie ludzie mniej zamożni powinni być zainteresowani inwestycjami, które pozwalają na późniejsze, wieloletnie oszczędności!

Firma **illbruck** od początku swojego istnienia na polskim rynku porusza problem prawidłowego montażu i uszczelnienia jako ważnego zagadnienia związanego zarówno z oszczędnościami energii, jak i zapobieganiem szkodom budowlanym.

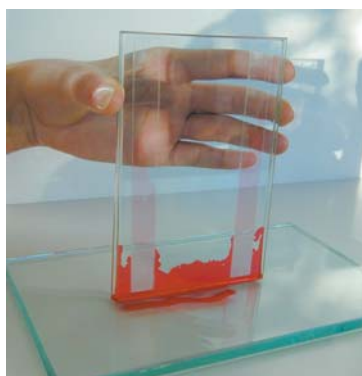
Największy nacisk firma kładzie na problem właściwego montażu i uszczelniania okien.

Obowiązujący powszechnie model montażu oparty wyłącznie na pianie i silikonie jest powodem powstawania niekontrolowanych strat ciepła, tworzenia się tzw. mostków termicznych i w efekcie pojawiania się zagrzybienia w pomieszczeniach.

Jak duże są straty ciepła wynikające z nieprawidłowego montażu obrazuje zdjęcie termowizyjne.

Firma **illbruck** proponuje nowoczesne materiały uszczelniające rozwiązujące wyżej wymienione problemy – ich stosowanie poparte jest wieloletnim doświadczeniem oraz licznymi kontrolami jakościowymi prowadzonymi przez niezależne instytuty badawcze.

Kupując nowe okna mamy do dyspozycji bardzo bogatą ofertę rynkową. Produkcji okien i profili wciąż udoskonalają swoje produkty, tak by były one jak najbardziej energooszczędne i funkcjonalne. Jednak wysiłek ten może być w dużej mierze zmarnowany poprzez wykonanie nieprawidłowego montażu! Powszechnie stosowany sposób montażu oparty na pianie i silikonie nie zabezpiecza dostatecznie połączenia



Przykład wciągania kapilarnej wody



Okno uszczelnione pianą rozprężną – strona zewnętrzna



Okno uszczelnione taśmą paroszczelną – strona wewnętrzna

okna z murem! Niewłaściwie zabezpieczona warstwa piany ulega zawilgoceniu na skutek przedostawania się wody poprzez szczeliny w murze (tzw. wciąganie kapilarnej wody). W wyniku tego pianka ulega stopniowej degradacji i traci swoje właściwości termoizolacyjne. Konsekwencją tego zjawiska są między innymi niekontrolowane straty ciepła, co bezpośrednio przekłada się na wzrost kosztów energii.

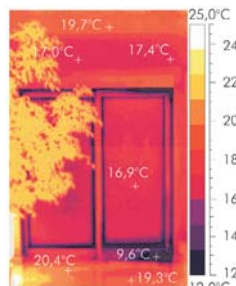
Podstawowym produktem, który pozwala na poprawne zabezpieczenie połączenia okiennego i dylatacyjnego jest taśma uszczelniająca. Produkt ten charakteryzuje się cechami, których nie ma ani piany ani silikon. Taśma uszczelniająca jest odporna na opady deszczu, silny wiatr i promienie UV, ale równocześnie jest paroprzepuszczalna i odporna na oddziaływanie zmiennych temperatur w zimie i lecie. Taśma rozprężna **illmod** dzięki specjalnemu impregnatowi zapobiega przedostaniu się wilgoci do warstwy, w której znajduje się piana.

Produkt ten stanowi podstawowy składnik opracowanego przez firmę **illbruck** systemu montażu i uszczelniania

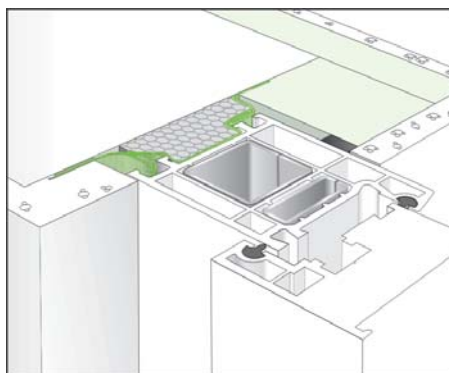
**okien illbruck – „i3”**. System zgodnie z zasadą „uszczelnij wewnątrz niż na zewnątrz” składa się z trzech warstw (wewnętrznej, środkowej i zewnętrznej), z których każda spełnia określoną funkcję. Ze względu na wysoką jakość zastosowanych produktów **illbruck** udziela 10-letniej gwarancji na funkcjonalność systemu.

Do podstawowych korzyści wynikających z zastosowania systemu należy oszczędność energii (w zależności od długości spoiny i ilości okien oszczędności sięgają około 600 złotych w sezonie grzewczym), lepsza izolacja termiczna i akustyczna, wyższy komfort mieszkania związany z suchymi spoinami czyli eliminacja zagrzybienia i zapobieganie alergiom.

Ze względu na swoje wyjątkowe zalety system znalazł zastosowanie w budownictwie pasywnym. Pierwsze powstałe w Polsce domy pasywne zostały wybudowane na taśmach uszczelniających firmy **illbruck**. Jest to potwierdzeniem wysokich właściwości energooszczędnych materiałów oferowanych przez firmę **illbruck**.



Źle uszczelnione okno – zdjęcie termowizyjne



System kompensacji ruchów – uszczelnienie trójwarstwowe



illbruck Systemy Uszczelnień Sp. z o.o.  
ul. Kuźnicy Kołtająowskiej 13  
31-234 Kraków  
tel. 012 665 33 08  
www.tremco-illbruck.com  
e-mail: info-systemy@illbruck.com.pl