

POWER

therm

FARBY | TYNKI | ZAPRAWY | SYSTEMY DOCIEPLEŃ

CENNIK PRODUKTÓW

PROFESJONALNA
CHEMIA BUDOWLANA



Zalety systemu POWERtherm

System ociepleń **POWERtherm** nie tylko zabezpiecza przed utratą ciepła, ale również pełni funkcję zabezpieczenia ścian zewnętrznych i samej elewacji. Warstwa izolacyjna chroni materiał konstrukcyjny przed bezpośrednim wpływem środowiska i tym samym wydłuża żywotność budynków. Systemy dociepleń, dzięki swoim właściwościom, wpływają również bezpośrednio na estetykę otoczenia. Dzięki nieograniczonej ilości dostępnych i dowolnie łączonych kolorów i struktur możliwe jest swobodne kształtowanie wyglądu elewacji.

- ✓ **cieplej**
- ✓ **oszczędniej**
- ✓ **nowocześniej**

POWERtherm
FARBY | TYNKI | ZAPRAWY | SYSTEMY DOCIEPLEN

Zalety systemu POWERtherm:

- oszczędność energii i zmniejszenie kosztów eksploatacji budynku
- izolacja dźwięków
- renowacja zniszczonej elewacji i przedłużenie jej żywotności
- ochrona instalacji wodnej biegnącej wewnątrz ścian
- akumulacja ciepła i wykluczenie mostków cieplnych
- przyjazny dla środowiska i użytkownika

Zewnętrzny zespolony system ocieplenia (ETICS) na bazie styropianu to zaawansowany, kompleksowy system izolacji termicznej stosowany jako zewnętrzna warstwa elewacji budynków. Stosowanie systemu **POWERtherm** pozwala na daleko idącą redukcję wahań temperatury w wewnętrznych i zewnętrznych elementach budowli. Nieocenione ekonomiczne zalety idą w parze z estetyką elewacji, gdyż w tworzeniu systemu **POWERtherm** wybierać można tynki z szerokiej gamy kolorystycznej. Zakres zastosowania systemu dociepleń **POWERtherm** jest szeroki i obejmuje budownictwo mieszkaniowe jedno i wielorodzinne, budownictwo ogólne (szkoły, szpitale, budynki biurowe), budownictwo przemysłowe i usługowe (hotele, hale produkcyjne, magazyny) itp.



Prawidłowe ocieplenie ścian zewnętrznych budynku pozwala zmniejszyć koszty jego ogrzewania nawet o **50%**. Stosując system dociepleń **POWERtherm** masz pewność, że Twój budynek będzie odpowiednio ocieplony, co podniesie komfort życia jego mieszkańców jak i poprawi wygląd zewnętrzny elewacji.

O firmie

SKAŁA istnieje na rynku budowlanym od 1997 roku i jest synonimem wysokiego standardu rozwiązań i jakości produkowanych materiałów budowlanych. W swojej ofercie posiada nowoczesne i przyjazne środowisku rozwiązania i produkty chemii budowlanej jak systemy ociepleń budynków, systemy renowacji i napraw istniejących, ocieplonych budynków, kleje i zaprawy budowlane, farby do wnętrza i na elewację.

Fundamentem firmy **SKAŁA** jest zespół ludzi, których synergia wiedzy i doświadczenia oraz kreatywności i zaangażowania przekłada się na ciągłe tworzenie nowoczesnych i doskonalenie istniejących produktów i rozwiązań oraz liczne opatentowane rozwiązania i technologie.

Ciągły nadzór i kontrola jakości oraz nowoczesne urządzenia i linie technologiczne przekładają się na wysoką jakość oferowanych wyrobów chemii budowlanej, która potwierdza się rosnącym zainteresowaniem i zadowoleniem klientów.



Oprócz tradycyjnych produktów **SKAŁA** oferuje swoim klientom ekonomiczne, alternatywne rozwiązania. Wychodząc naprzeciw oczekiwaniom inwestorów, wykonawców i klientów powstała marka **POWERtherm**, która łączy w sobie elementy produktów i technologii systemu **SKAŁA**.

POWERtherm

FARBY | TYNKI | ZAPRAWY | SYSTEMY DOCIEPLEN

Produkty systemu **POWERtherm** są odpowiedzią na zapotrzebowanie związane z konkurencyjnymi, nie odbiegającymi cenowo i jakościowo, materiałami budowlanymi innych czołowych, polskich jak i zagranicznych, producentów.



SKAŁA jest firmą z polskim kapitałem, która aktywnie współpracuje z wieloma partnerami w kraju i zagranicą przez co uzyskuje w ramach współpracy i wymiany rozwiązań dostęp do najlepszych aktualnie surowców i technologii.

Firma dokłada wszelkich starań, aby materiały budowlane były najwyższej jakości i spełniały nawet najbardziej wygórowane wymagania pojedynczych klientów, inwestorów i wykonawców. Klienci cenią markę **SKAŁA** nie tylko za wysokiej jakości produkty, lecz również za profesjonalne podejście do każdego problemu lub zagadnienia. Wybierając system docieplenia jak i materiały marki **SKAŁA** Klienci mają pewność zastosowania najwyższej jakości artykułów i technologii.



SKAŁA TYCHY

Spółka z ograniczoną odpowiedzialnością Sp. K.
ul. Towarowa 23 | 43-100 Tychy

INFOLINIA

tel. 32 329 60 65

BIURO ZARZĄDU

tel. 32 326 43 12 | fax 32 326 43 13

biuro@skala.com.pl

www.skala.com.pl | SKAŁA Tychy

KLEJ do styropianu

KLEJE
JE KLE
KLEJE
JE KLE



Zaprawa klejowa do przyklejania płyt styropianowych w systemach dociepleń.

0⁶⁶ ■ pln/kg

16.⁶⁰ pln/opakowanie



KLEJ do siatki

KLEJE
JE KLE
KLEJE
JE KLE



Zaprawa klejowo-szpachlowa do wykonywania warstwy zbrojonej i przyklejania płyt styropianowych w systemach dociepleń.

0⁸⁷ ■ pln/kg

21.⁸⁵ pln/opakowanie



GRUNT podtynkowy

GRUN
NT GR
GRUN
NT GR



Podkład tynkarski pod tynki akrylowe, silikonowe, silikatowe, silikatowo-silikonowe i mozaikowe.

5⁶⁵ ■ pln/kg

141.²⁵ pln/opakowanie



FARBA akrylowa

FARB
BY FA
FARB
BY FA



Elewacyjna farba akrylowa.

11²⁰ ■ pln/l

112.⁰⁰ pln/opakowanie



FARBA silikonowa

FARB
BY FA
FARB
BY FA



Elewacyjna farba silikonowa.

15⁰⁰ ■ pln/l

150.⁰⁰ pln/opakowanie



TYNK akrylowy

TYNK
KI TYN
TYNK
KI TYN



Cienkowarstwowy tynk akrylowy do wykonywania wypraw o dekoracyjnej fakturze baranka.

4⁰⁵ ■ pln/kg

101²⁵ pln/opakowanie



TYNK silikonowy

TYNK
KI TYN
TYNK
KI TYN



Cienkowarstwowy tynk silikonowy do wykonywania wypraw o dekoracyjnej fakturze baranka.

5⁶⁵ ■ pln/kg

141²⁵ pln/opakowanie



TYNK silikatowy

TYNK
KI TYN
TYNK
KI TYN



Cienkowarstwowy tynk silikatowy do wykonywania wypraw o dekoracyjnej fakturze baranka.

4⁹⁵ ■ pln/kg

123⁷⁵ pln/opakowanie



TYNK silikatowo-silikonowy

TYNK
KI TYN
TYNK
KI TYN



Cienkowarstwowy tynk silikatowo-silikonowy do wykonywania wypraw o dekoracyjnej fakturze baranka.

4⁹⁵ ■ pln/kg

123⁷⁵ pln/opakowanie



TYNK mozaikowy

TYNK
KI TYN
TYNK
KI TYN



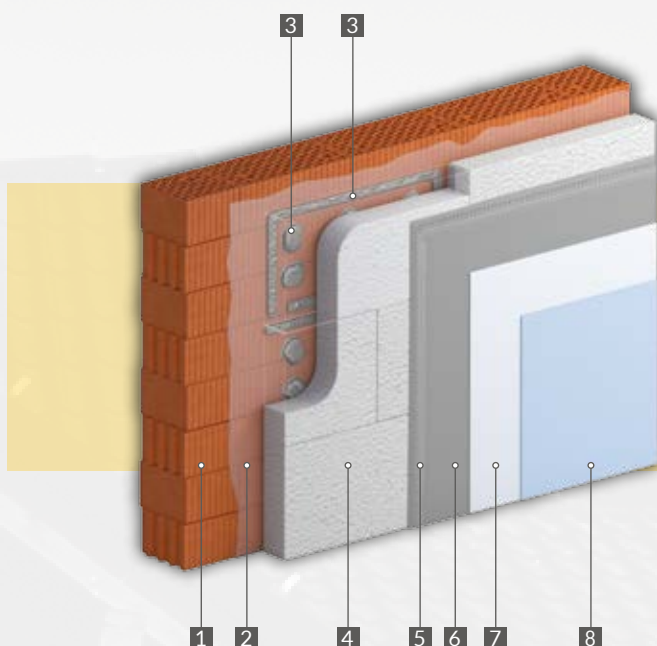
Cienkowarstwowy tynk mozaikowy do wykonywania dekoracyjnych wypraw.

5⁸⁰ ■ pln/kg

145⁰⁰ pln/opakowanie



Składniki systemu POWERtherm












POWERtherm
TYNK I FARBA ZABRAWY SYSTEM OCIEPLENI

1. PODŁOŻE
2. PREPARAT GRUNTUJĄCY
3. KLEJ DO STYROPIANU
4. STYROPIAN
5. SIATKA ZBROJĄCA
6. KLEJ DO SIATKI
7. GRUNT PODTYNKOWY
8. TYNK I FARBA ELEWACYJNA

POWERtherm
TYNK I FARBA ZABRAWY SYSTEM OCIEPLENI

Oprócz produktów marki **POWERtherm** w skład zewnętrznego zespolonego systemu ociepleń (ETICS) na bazie styropianu wchodzi: styropian o właściwościach co najmniej: EPS-EN 13163-T2-L2-W2-S1-P4-BS75-DS(N)2-DS(70,-)2-TR100 oraz siatka z włókna szklanego AKE 145.

Oznaczenia właściwości produktów

-  przeznaczony do systemów dociepleń ETICS
-  z ochroną mikrobiologiczną
-  wygodny w użyciu
-  wodoodporny i mrozoodporny
-  z możliwością barwienia w około 10 000 kolorów
-  dobre krycie i przyczepność
-  zbrojony włóknami
-  o wysokiej przyczepności do podłoży mineralnych i styropianu
-  pojemność opakowania

Przed przystąpieniem do robót należy zapoznać się z treścią kart technicznych. Dokładne właściwości, dane techniczne, sposób użycia produktów znajdują się na etykietach umieszczonych na opakowaniu oraz na stronie internetowej www.skala.com.pl.