

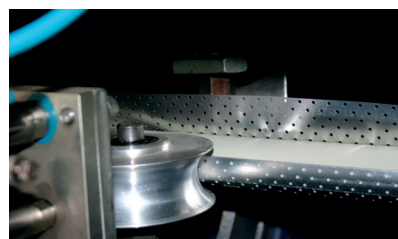
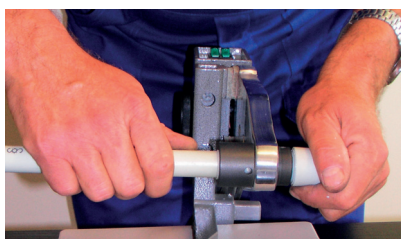


PRAWTECH



SYSTEM INSTALACYJNY PP-R

MATERIAŁY DO INSTALACJI RURY I ŁĄCZNIKI Z TWORZYW SZTUCZNYCH



ZASTOSOWANIE

W instalacjach zimnej i ciepłej wody oraz centralnego ogrzewania w budynkach mieszkalnych i użyteczności publicznej, instalacjach klimatyzacyjnych, chłodniczych (woda lodowa), basenowych, w rolnictwie – systemy nawadniania i ogrzewania gruntu, instalacjach technologicznych – sprężone powietrze, media chemiczne, media spożywcze (mleczarnie, browary)

ZALETY

- nowoczesny system rur i kształtek z polipropylenu PP-R specjalnie zaprojektowany do montażu niezawodnych, niedrogich i trwałych wewnętrznych sieci wodociągowych i grzewczych
- do wykorzystania w budynkach nowych i remontowanych
- elementy systemu są obojętne fizjologicznie i mikrobiologicznie
- doskonała odporność chemiczna, całkowity brak korozji
- wysoka gładkość wewnętrznych ścianek (chropowatość 0,007 mm) – brak inkrustacji (zarastania kamieniem), lepsze własności hydrauliczne
- własności samoizolacyjne (przewodność cieplna 0,22 W/mK) – ograniczenie schładzanie wody w instalacji

● użyty do produkcji polipropylen jest całkowicie nieszkodliwy dla środowiska naturalnego i może być przetwarzany powtórnie (recykling)

CHARAKTERYSTYKA

Parametry pracy:

- instalacje grzewcze – temperatura robocza 80°C, ciśnienie 6 bar
 - instalacje wodne – temperatura robocza 60°C, ciśnienie 10 bar
- Maksymalne ciśnienie przy pracy ciągłej do 25 barów

W zależności od wymaganych warunków pracy dla różnych wartości temperatury i ciśnienia stosowane są następujące typoszeregi ciśnieniowe rur:

- rury PN 10 – instalacje wody zimnej, temperatura robocza do 20°C, ciśnienie 10 bar
- rury PN 16 – instalacje wody zimnej, temperatura robocza do 20°C, ciśnienie 10 bar oraz instalacje wody ciepłej o temperaturze roboczej do 60°C i ciśnieniu 6 bar
- rury PN 20 oraz rury stabilizowane – instalacje wody zimnej i ciepłej, temperatura robocza do 60°C, ciśnienie 10 bar oraz instalacje centralnego ogrzewania o temperaturze roboczej do 80°C i ciśnieniu 6 bar

Technika łączenia: podstawowym sposobem łączenia rur i kształtek systemu jest tzw. polifuzja termiczna – najdoskonalsza z metod montażu stosowanych w instalacjach rurowych, polegająca na zgrzewaniu rury z kształ-

ką w temperaturze 260°C-270°C; w efekcie w miejscu połączenia powstaje jednolity zgrzew, bez widocznej granicy między scalonymi elementami; technologia ta gwarantuje absolutną szczelność, przy krótkim czasie wykonywania połączenia; w celu połączenie instalacji polipropylenowej z odcinkami instalacji zbudowanymi z innych niż PP materiałów wykorzystuje się kształtki wyposażone we wtopki mosiężne z gwintami zewnętrznymi i wewnętrznymi lub tuleje kołnierzowe

INFORMACJE DODATKOWE

Kraj produkcji: Polska

Aprobaty i certyfikaty: ISO 9001, inne certyfikaty zgodnie z wymaganiami prawa

Gwarancja: w oparciu o standardy zarządzania jakością wg ISO 9001 stosowane w czasie produkcji i kontroli, PRAWTECH udziela na swoje produkty 10-letniej gwarancji

Pozostała oferta: kompleksowa oferta

- rury jednorodne klasy PN10, PN16, PN20, rury PN20 i PN25 stabilizowane perforowaną wkładką aluminiową oraz rury PN20 stabilizowane włóknem szklanym, średnice 16-110 mm
- kształtki polipropylenowe o średnicach 16-110 mm
- kształtki z niklowanymi wtopkami mosiężnymi, średnice: 16x1/2" do 90x3"
- zawory, uchwyty
- proste i wydajne narzędzia montażowe



PRAWTECH Sp. z o.o.

ul. Garbarska 43, 32-340 Wolbrom, tel. 32 644 27 78, faks 32 644 27 48, www.prawtech.pl, e-mail: biuro@prawtech.pl