



**KATALOG  
PRODUKTÓW**  
CHEMIA BUDOWLANA

2022



# STABILL

## IDEALNIE GŁADKIE, ŚNIEŻNOBIAŁE ŚCIANY I SUFITY

### Grupa Piotrowice

Historia Grupy Piotrowice sięga 1954 roku, kiedy to w niewielkich Piotrowicach wydobywano krzemionkę do produkcji szkła i cementu. W 1986 roku poszerzono zakres wytwarzanych surowców o wypełniacze dolomitowe. Po prywatyzacji kopalni w 1993 roku profil produkcyjny zakładu rozbudowano o kompatybilne wyroby chemii budowlanej takie jak gipsy, gładzie, szpachle i kleje, co wpłynęło na dynamiczny rozwój i powstanie w 1997 roku marki STABILL. Unikalne cechy wytwarzanych produktów wykreowały nową jakość materiałów wykończeniowych dostępnych na rynku, co zaowocowało bogatym portfolio stałych odbiorców, zwiększyło produkcję i w efekcie przyczyniło się do dalszej ekspansji. W chwili obecnej Spółka posiada fabryki w Tarnobrzegu, Piotrowicach, Fidorze, Sitkówce k/Kielc i Rybniku.

Marka STABILL nadal nie zwalnia tempa swojego rozwoju, jest silnie skoncentrowana na produktach do przygotowania oraz malowania ścian i sufitów na poziomie PREMIUM. Gotowe masy polimerowe i farby wewnętrzne PASJA to obecnie energicznie rozwijająca się grupa materiałów wykończeniowych najwyższej jakości, która znalazła uznanie już u wielu specjalistów pracujących na co dzień z tymi produktami.

STABILL to nowa odłona lidera jakości nastawiona na efekt gładkich i śnieżnobiałych powierzchni.

## SPIS TREŚCI

- 3 Klej Gipsowy Drobnodziarnisty  
**PKG-28**
- 4 Gips Szpachlowy MULTI START  
**PW-01**
- 5 Gładź Tynkowa Śnieżnobiała  
**PG-41**
- 7 Masa Szpachlowa Wysokoelastyczna  
Biała **PK-52**
- 8 Gładź Polimerowa Natryskowa Biała  
**PGN-31**
- 9 Gładź Polimerowa Natryskowa Extra  
Biała Finisz **UNIKAT**
- 11 Gładź Polimerowa Biała  
**PM-50**
- 12 Gładź Polimerowa Lekka  
**PM-65**
- 13 Gładź Polimerowa Lekka Finisz  
**PM-70**
- 15 Biała Farba Gruntująca Do Wnętrz  
PASJA **PF-100**
- 16 Śnieżnobiała Farba Lateksowa  
Do Wnętrz PASJA **PF-102**
- 17 Grunt Uniwersalny  
**PP-80**
- 18 Ogólne  
Warunki Dostaw
- 19 Dane  
kontaktowe



IDEALNIE GŁADKIE,  
ŚNIEŻNOBIAŁE ŚCIANY I SUFITY

Wyspecjalizowane,  
nowoczesne produkty  
do prac wykończeniowych

PRODUKT  
POLSKI





# PKG-28

Klej gipsowy drobnoziarnisty



STABILL PKG-28 służy do przyklejania płyt gipsowo-kartonowych, montażu elementów sztukaterii gipsowej, gipsowych płyt zespolonych (do izolacji cieplnej i akustycznej) oraz wszelkiego rodzaju gipsowych elementów dekoracyjnych wewnątrz budynków. Może także być stosowany do montażu płyt gipsowych, np. płyt Pro-Monta oraz do usuwania nierówności tynków i ścian wewnętrznych.



WYJĄTKOWO  
WYTRZYMAŁY



ZAWIERA  
MIKROWŁÓKNA



DOSKONAŁA  
PRZYCZEPNOŚĆ  
DO PODŁOŻA



PLASTYCZNY

## WŁAŚCIWOŚCI

STABILL PKG-28 jest suchą mieszanką gipsu, wypełniaczy mineralnych oraz dodatków modyfikujących, dzięki którym otrzymuje wysokie parametry wytrzymałościowe i doskonałe właściwości robocze.

## PRZYGOTOWANIE PODŁOŻA

STABILL PKG-28 można stosować wewnątrz budynków na wszystkie podłoża mineralne. Podłoże powinno być wysezonowane, nośne, stabilne, równe, suche, pozbawione zanieczyszczeń, np. kurzu, pyłu, olejów, tłuszczów itp. Podłoża o dużej i nierównomiernej chłonności należy zagruntować Gruntem Uniwersalnym STABILL PP-80 i odczekać do wyschnięcia.

## SPOSÓB UŻYCIA

Produkt wsypać do czystego pojemnika z zimną wodą w proporcji ok. 0,5 l wody na 1 kg suchej mieszanki i następnie mieszać mieszadłem wolnoobrotowym do uzyskania jednorodnej plastycznej masy bez grudek. Po odczekaniu kilku minut masę należy jeszcze raz wymieszać. Gotową mieszankę należy zużyć w ciągu 30-50 minut. Klej nakładać narzędziami ze stali nierdzewnej na płyty gipsowo-kartonowe i dociskać je do powierzchni. Nie należy nakładać

placków o grubości większej niż 2 cm i średnicy 10 cm. Czas korekty położenia płyty wynosi około 10 minut. Podczas wykonywania prac należy postępować zgodnie z zasadami sztuki budowlanej i polskimi normami.

WOREK 20 kg |  54 WORKI 1080 kg

WOREK 10 kg |  100 WORKÓW 1000 kg

### SKŁAD:

Mieszanka gipsu i wypełniaczy mineralnych modyfikowana dodatkami

### TEMPERATURA STOSOWANIA:

Prace należy wykonywać przy temperaturze otoczenia, materiału i podłoża od +5°C do +25°C

### CZAS PRZYDATNOŚCI DO UŻYCIA:

ok. 30-50 min

### PRZYBLIŻONE ZUŻYCIU:

ok. 5 kg/m<sup>2</sup> płyty

### PROPORCJE MIESZANIA:

ok. 0,5 litra/kg

### OKRES I SPOSÓB PRZECHOWYWANIA:

9 miesięcy od daty produkcji.  
Przechowywać w suchych pomieszczeniach.  
Chronić przed zawilgoceniem w czasie transportu i składowania

### ZGODNOŚĆ Z NORMAMI:

Wyrób zgodny z normą EN 14496  
Produkt posiada Attest higieniczny PZH



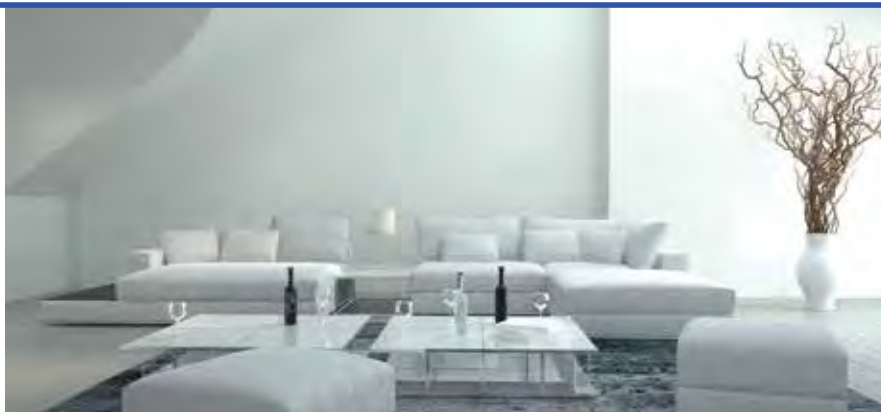
nakładanie  
ręczne



do  
wnętrz



wolnowiązący  
(30min)



STABILL PW-01 służy do wygładzania nierówności i chropowatości podłoży mineralnych wewnątrz budynków jako warstwa wyrównująca przed zastosowaniem finiszowych produktów marki STABILL.

WOREK 20 kg |  54 WORKI 1080 kg

WOREK 10 kg |  100 WORKÓW 1000 kg

TOREBKA 4 kg |  5 TOREBEK 20 kg



PODWYŻSZONA  
TWARDOŚĆ



BARDZO DOBRA  
PRZYCZEPNOŚĆ  
DO PODŁOŻA



DOSKONAŁE  
WŁAŚCIWOŚCI  
ROBOCZE



WYJĄTKOWO  
WYTRZYMAŁY

## SKŁAD:

Mieszanka gipsu i wypełniaczy mineralnych modyfikowana dodatkami

## TEMPERATURA STOSOWANIA:

Prace należy wykonywać przy temperaturze otoczenia, materiału i podłoża od +5°C do +25°C

## CZAS PRZYDATNOŚCI DO UŻYCIA:

ok. 60 min

## GRUBOŚĆ JEDNEJ WARSTWY:

od 1 do 8 mm

## PRZYBLIŻONE ZUŻYCIE PRZY GRUBOŚCI WARSTWY 1MM:

ok. 1,2 kg/m<sup>2</sup>

## PROPORCJE MIESZANIA:

ok. 0,45 litra/kg

## OKRES I SPOSÓB PRZECHOWYWANIA:

9 miesięcy od daty produkcji.  
Przechowywać w suchych pomieszczeniach. Chronić przed zawilgoceniem w czasie transportu i składowania

## ZGODNOŚĆ Z NORMAMI:

Wyrób zgodny z normą EN 13279-1  
Produkt posiada Atest higieniczny PZH



## WŁAŚCIWOŚCI

STABILL PW-01 jest suchą mieszanką gipsu, wypełniaczy mineralnych oraz dodatków modyfikujących. Po zmieszaniu z wodą tworzy plastyczną masę o dobrych właściwościach roboczych. Może być stosowany do wypełniania ubytków, bruzd i rys oraz do spoinowania płyt gipsowo-kartonowych z zastosowaniem taśmy zbrojącej.

## PRZYGOTOWANIE PODŁOŻA

STABILL PW-01 można stosować wewnątrz budynków na wszystkie podłoża mineralne oraz płyty gipsowo-kartonowe. Podłoże powinno być wysezonowane, nośne, stabilne, suche, pozbawione zanieczyszczeń, np. kurzu, pyłu, olejów, tłuszczów itp. Podłoża o dużej i nierównomiernej chłonności należy zagruntować Gruntem Uniwersalnym STABILL PP-80 i odczekać do wyschnięcia.

## SPOSÓB UŻYCIA

Produkt wsypać do zimnej wody w proporcji ok. 0,45 l wody na 1 kg suchej mieszanki. Następnie mieszać mieszadłem elektrycznym wolnoobrotowym, aż do uzyskania jednolitej masy bez grudek. Po odczekaniu 5 minut mieszankę należy jeszcze raz krótko zamieszać. Jednorazowo przygotować taką ilość gipsu, żeby zużyć go w ciągu 60 minut.

Gips nakładać na podłoże za pomocą narzędzi ze stali nierdzewnej. Można go aplikować w dwóch warstwach i po wyschnięciu szlifować papierem ściernym lub siatkami ściernymi. Warstwy finalne takie jak: STABILL Unikat, STABILL PG-41, STABILL PM-50, STABILL PM-65, STABILL PM-70, STABILL PGN-31, można nakładać po upływie 24 godzin. Podczas wykonywania prac należy postępować zgodnie z zasadami sztuki budowlanej i polskimi normami.



nakładanie  
ręczne



do  
wnętrz



wydajność  
1,2 m<sup>2</sup>/mm/kg



wolnowiązący  
(60min)



warstwa  
do 8 mm

# PG-41

## Gładź tynkowa śnieżnobiała



STABILL PG-41 służy do wykonywania najwyższej jakości, białych, gładkich wypraw finalnych na powierzchniach wewnątrz budynków. Może być malowana farbami stosowanymi do podłoży mineralnych, a także pokrywana tapetami. Wysoki stopień białości i gładkość uzyskanej powierzchni ułatwia malowanie i pozwala obniżyć jego koszty.



ŚNIEŻNOBIAŁA  
ZAWIERA MIKĘ



BEZPYŁOWE  
I ŁATWE  
SZLIFOWANIE



PODWYŻSZONA  
TWARDOŚĆ



ZAWIERA  
POLIMERY



IDEALNE  
KRYCIE FARBĄ



WOREK 20 kg |  54 WORKI  
1080 kg

WOREK 10 kg |  100 WOREKÓW  
1000 kg

TOREBKA 4 kg |  5 TOREBEK  
20 kg

### WŁAŚCIWOŚCI

STABILL PG-41 jest suchą mieszanką gipsu naturalnego, polimerów i wypełniaczy mineralnych. Zmieszana z wodą tworzy plastyczną wolnowiążącą masę, łatwą w stosowaniu. Po aplikacji, związaniu i wyschnięciu uzyskuje twardą, odporną na zarysowania i bardzo gładką powierzchnię.

### PRZYGOTOWANIE PODŁOŻA

STABILL PG-41 można stosować na wszystkie podłoża mineralne wewnątrz budynków, także do szpachlowania i spoinowania płyt gipsowo-kartonowych z zastosowaniem taśmy zbrojącej. Podłoże powinno być wysezonowane, nośne, stabilne, równe, suche, pozbawione kurzu, pyłu, olejów, tłuszczów itp. Podłoża o dużej i nierównomiernej chłonności należy zagruntować Gruntem Uniwersalnym STABILL PP-80 i odczekać do wyschnięcia. Do wypełnienia dużych ubytków należy stosować Gips Szpachlowy STABILL PW-01, do wypełniania rys i spękań Masę Szpachlową STABILL PK-52. Powierzchnie bardzo gładkie należy przeszlifować papierem ściernym.

### SPOSÓB UŻYCIA

Produkt wsypać do zimnej wody w proporcji ok. 0,45 l wody na 1 kg suchej mieszanki. Mieszać mieszadłem elektrycznym wolnoobrotowym, aż do uzyskania jednolitej masy bez grudek. Po odczekaniu 5 minut mieszankę należy jeszcze raz krótko zamieszać. Jednorazowo przygotować taką ilość masy, aby zużyć ją w ciągu 1 godziny. Gładź należy nakładać na podłoże za pomocą narzędzi wykonanych ze stali nierdzewnej w dwóch warstwach o grubości od 1 do 5 mm każda. Drugą warstwę najlepiej nakładać w technologii „mokre na mokre” na jeszcze wilgotną, lekko zmatowiałą powierzchnię warstwy pierwszej. Parametry wytrzymałościowe tak wykonanej wyprawy są najwyższe. Można nakładać ją także po całkowitym wyschnięciu warstwy pierwszej (czyli po upływie ok. 24 godz.). Po wyschnięciu i związaniu gładź można przeszlifować papierem ściernym lub siatkami szlifierskimi (także maszynowo) w celu usunięcia miejscowych nierówności. Przy szlifowaniu nie należy dopuszczać do przecierania zewnętrznej warstwy gładzi. Podczas wykonywania prac należy postępować zgodnie z zasadami sztuki budowlanej i polskimi normami.

#### SKŁAD:

Mieszanka gipsu naturalnego, polimerów i wypełniaczy mineralnych modyfikowanych dodatkami

#### TEMPERATURA STOSOWANIA:

Prace należy wykonywać przy temperaturze otoczenia, materiału i podłoża od +5°C do +25°C

#### CZAS PRZYDATNOŚCI DO UŻYCIA:

ok. 60 min

#### PRZYBLIŻONE ZUŻYCIE PRZY GRUBOŚCI WARSTWY 1MM:

ok. 1 kg/m<sup>2</sup>

#### PROPORCJE MIESZANIA:

ok. 0,45 litra/kg

#### OKRES I SPOSÓB PRZECHOWYWANIA:

9 miesięcy od daty produkcji. Przechowywać w suchych pomieszczeniach. Chronić przed zawilgoceniem w czasie transportu i składowania

#### ZGODNOŚĆ Z NORMAMI:

Wyrób zgodny z normą EN 13279-1  
Produkt posiada Atest higieniczny PZH



nakładanie  
ręczne



mokre  
na mokre



wydajność  
1 m<sup>2</sup>/mm/kg



wolnowiążąca  
(60min)



do  
wnętrz



warstwa  
do 5 mm



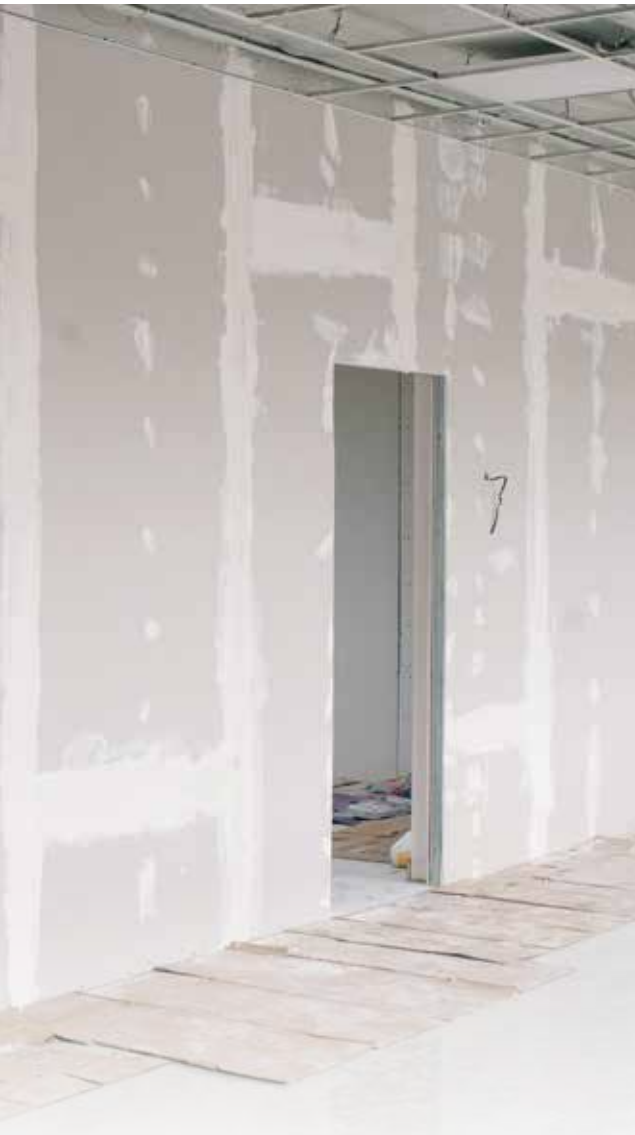




# PK-52

MASA SZPACHLOWA WYSOKOELASTYCZNA

## MASA DO ZADAŃ SPECJALNYCH



- Odpowiednia do spoinowania płyt gipsowo-kartonowych bez taśmy
- Pomaga w montażu narożników
- Przydatna w naprawie ubytków i pęknięć



[www.stabill.pl](http://www.stabill.pl)

# PK-52

## Masa szpachlowa wysokoelastyczna biała



STABILL PK-52 służy do spoinowania płyt gipsowo-kartonowych bez konieczności stosowania taśm wzmacniających. Masę można też stosować do osadzania narożników oraz wypełniania rys i pęknięć.



ZAWIERA  
MIKROWŁÓKNA



ZAWIERA  
POLIMERY



DROBNOZIARNISTA



WYJĄTKOWO  
WYTRZYMAŁA



DOSKONAŁA  
PRZYCZEPNOŚĆ  
DO PODŁOŻA

### WŁAŚCIWOŚCI

STABILL PK-52 jest suchą mieszanką naturalnego gipsu, plastycznych polimerów, wypełniaczy mineralnych, wzmacniających mikrowłókien oraz dodatków modyfikujących. Dzięki temu ma zwiększoną wytrzymałość i elastyczność jak również biały kolor. Do stosowania wewnątrz budynków.

### PRZYGOTOWANIE PODŁOŻA

STABILL PK-52 można stosować do łączenia płyt G-K o krawędziach fabrycznych oraz przygotowanych na budowie. Powierzchnie obrabiane oraz krawędzie powinny być czyste, suche i nośne. Przy dużej chłonności powierzchni należy pomalować je Gruntem Uniwersalnym STABILL PP-80 i odczekać do wyschnięcia. Szczególną uwagę należy zwrócić na krawędzie płyt docinanych na budowie, które powinny zostać zagruntowane.

### SPOSÓB UŻYCIA

Produkt wsypać do zimnej wody w proporcji ok. 0,6 l wody na 1 kg suchej mieszanki. Następnie mieszać mieszadłem elektrycznym wolnoobrotowym aż do uzyskania jednolitej, nienapowietrzonej masy bez grudek. Po odczekaniu 5 minut mieszankę powtórnie krótko wymieszać. Należy przygotować taką ilość szpachli, aby

zuzyc ją w ciągu 60 minut. Podczas szpachlowania połączeń płyt gipsowo-kartonowych produkt nakładać w dwóch warstwach. Pierwszą warstwę dokładnie wypełnić spoinę a po jej wyschnięciu nałożyć warstwę wyrównującą. Jeżeli w miejscach szczególnie narażonych na spękania stosowana jest taśma wzmacniająca, należy zatopić ją w świeżo nałożonej masie wciskając za pomocą pacy i usuwając spod niej pęcherzyki powietrza. Następnie nałożyć warstwę korygującą tak, aby struktura siatki była całkowicie niewidoczna. Po wyschnięciu wszystkie nierówności zeszlifować siatką do szlifowania lub papierem ściernym. Podczas wykonywania prac należy postępować zgodnie z zasadami sztuki budowlanej, polskimi normami oraz wytycznymi producenta płyt.



WOREK  
20 kg



54 WORKI  
1080 kg

WOREK  
10 kg



100 WOREKÓW  
1000 kg

TOREBKA  
4 kg



5 TOREBEK  
20 kg

#### SKŁAD:

Mieszanka naturalnego gipsu, plastycznych polimerów, wypełniaczy mineralnych, mikrowłókien i dodatków modyfikujących

#### TEMPERATURA STOSOWANIA:

Prace należy wykonywać przy temperaturze otoczenia, materiału i podłoża od +5°C do +25°C

#### CZAS PRZYDATNOŚCI DO UŻYCIA:

ok. 60 min

#### GRUBOŚĆ JEDNEJ WARSTWY:

od 1 do 5 mm

#### PRZYBLIŻONE ZUŻYCIE PRZY STANDARDOWYM ŁĄCZENIU PŁYT:

ok. 0,16 kg/mb

#### PROPORCJE MIESZANIA:

ok. 0,6 litra/kg

#### OKRES I SPOSÓB PRZECHOWYWANIA:

9 miesięcy od daty produkcji. Przechowywać w suchych pomieszczeniach. Chronić przed zawilgoceniem w czasie transportu i składowania

#### ZGODNOŚĆ Z NORMAMI:

Wyrób zgodny z normą EN 13963  
Produkt posiada Atest higieniczny PZH



nakładanie  
ręczne



do  
wnętrz



wydajność  
6 mb/kg



wolnowiążąca  
(60min)



warstwa  
do 5 mm







STABILL PGN-31 służy do uzyskiwania wysokiej jakości wypraw na powierzchni ścian i sufitów wewnątrz pomieszczeń. Gładź można aplikować ręcznie oraz agregatami hydrodynamicznymi lub innymi maszynami do nakładania gładzi.

WOREK 20 kg | 54 WORKI 1080 kg



ZAWIERA  
MIKROWŁÓKNA



ZAWIERA  
POLIMERY



DROBNOZIARNISTA



WYJĄTKOWO  
WYTRZYMAŁA



DOSKONAŁA  
PRZYCZEPNOŚĆ  
DO PODŁOŻA

#### SKŁAD:

Mieszanka spoiwa anhydrytowego, polimerów i wypełniaczy modyfikowana dodatkami

#### TEMPERATURA STOSOWANIA:

Prace należy wykonywać przy temperaturze otoczenia, materiału i podłoża od +5°C do +25°C

#### CZAS PRZYDATNOŚCI DO UŻYCIA:

do 48 godzin, pod warunkiem zabezpieczenia zaprawy przed wysychaniem

#### GRUBOŚĆ JEDNEJ WARSTWY:

od 1 do 3 mm

#### PRZYBLIŻONE ŻYCIENIE PRZY GRUBOŚCI WARSTWY 1MM:

ok. 1 kg/m<sup>2</sup>

#### PROPORCJE MIESZANIA:

ok. 0,38 litra/kg (aplikacja ręczna)  
ok. 0,42 litra/kg (aplikacja maszynowa)

#### OKRES I SPOSÓB PRZECHOWYWANIA:

12 miesięcy od daty produkcji.  
Przechowywać w suchych pomieszczeniach. Chronić przed zawilgoceniem w czasie transportu i składowania

#### ZGODNOŚĆ Z NORMAMI:

Wyrób zgodny z normą EN 13963  
Produkt posiada Atest higieniczny PZH



#### WŁAŚCIWOŚCI

STABILL PGN-31 jest suchą mieszanką spoiwa anhydrytowego, polimerów oraz wypełniaczy mineralnych, modyfikowaną najwyższej jakości dodatkami poprawiającymi właściwości robocze, łatwość aplikacji maszynowej i obróbki na dużych powierzchniach. Zmieszana z wodą tworzy plastyczną masę o wydłużonym czasie wiązania i bardzo dobrej przyczepności. Gotową masę można po zarobieniu z wodą przechowywać w zamkniętych pojemnikach do 48 godzin. Podczas wysychania nie wykazuje zjawiska skurczu.

#### PRZYGOTOWANIE PODŁOŻA

STABILL PGN-31 może być stosowana na wszystkie podłoża mineralne, płyty gipsowo-kartonowe lub cementowo-włóknowe wewnątrz budynków. Podłoże powinno być wysezonowane, nośne, stabilne, równe, suche, pozbawione zanieczyszczeń np. kurzu, pyłu, olejów, tłuszczów itp. Podłoża o dużej i nierównomiernej chłonności należy zagruntować Gruntem Uniwersalnym STABILL PP-80 i odczekać do wyschnięcia. Do wypełnienia dużych ubytków oraz wstępnego wyrównania i przygotowania powierzchni mineralnych należy stosować Gips Szpachlowy STABILL PW-01.

#### SPOSÓB UŻYCIA

Przy aplikacji agregatem produkt wsypać do zimnej wody w proporcji ok. 0,42 litra wody na 1 kg suchej mieszanki. Dla prac wykonywanych ręcznie należy zmniejszyć ilość wody do ok. 0,38 litra. Następnie mieszać mieszadłem elektrycznym wolnoobrotowym aż do uzyskania jednolitej masy bez grudek. Po odczekaniu 5 minut mieszankę należy jeszcze raz krótko zamieszać. Zaprawę zabezpieczać przed wysychaniem. Tak przygotowaną masę podać do agregatu i natrykiwać na powierzchnię z odległości około 1 m lub nakładać ręcznie z użyciem narzędzi ze stali nierdzewnej. Przy pracach prowadzonych w technologii „mokra na mokro” po nałożeniu warstwy podkładowej wyrównać ją szpachlą długą, a następnie niezwłocznie przystąpić do nakładania warstwy finalnej. Po jej nałożeniu powierzchnię należy ponownie wyrównać i odczekać do całkowitego wyschnięcia wyprawy. Drugą warstwę można również nakładać po całkowitym związaniu pierwszej tj. po ok. 24 godzinach. Do szlifowania powierzchni papierem ściernym lub siatkami ściernymi (także przy użyciu maszyn do szlifowania) przystępujemy po całkowitym związaniu ostatniej warstwy. Nie należy przecierać zewnętrznej warstwy. Dopuszczalne jest nakładanie gładzi w dwóch warstwach o maksymalnej grubości warstwy 3 mm. Podczas wykonywania prac należy postępować zgodnie z zasadami sztuki budowlanej i polskimi normami.



nakładanie  
ręczne



nakładanie  
wałkiem



wydajność  
1 m<sup>2</sup>/mm/kg



wolnowiążąca  
(24h)



nakładanie  
maszynowe



do  
wnętrz



warstwa  
do 3 mm



STABILL UNIKAT służy do wykonywania najwyższej jakości wypraw finalnych na równych powierzchniach wewnątrz budynków. Produkt jest szczególnie polecany do nakładania za pomocą agregatów hydrodynamicznych. Wyrób służy również do szpachlowania i spoinowania płyt G-K z zastosowaniem taśmy zbrojącej, oraz do wykonywania wypraw strukturalnych.



WYJĄTKOWO  
WYTRZYMAŁA



ZAWIERA  
MIKROWŁÓKNA



DOSKONAŁA  
PRZYCZEPNOŚĆ  
DO PODŁOŻA



PLASTYCZNA



DROBNOZIARNISTA



WOREK  
20 kg



54 WORKI  
1080 kg

### WŁAŚCIWOŚCI

STABILL UNIKAT jest suchą mieszanką polimerów i wypełniaczy mineralnych, modyfikowaną dodatkami najwyższej jakości. Po zmieszaniu z wodą tworzy plastyczną, wolnowiązącą masę o dobrej przyczepności, łatwą w stosowaniu. Zaletą produktu jest długi czas utrzymywania własności roboczych po rozrobieniu z wodą. Zaprawa zachowuje swoje właściwości do 48 godzin po uprzednim zabezpieczeniu jej przed wysychaniem. Gładź po wyschnięciu i przeszlifowaniu tworzy bardzo gładką i trwałą powierzchnię, odporną na spękania. Możliwa jest jej aplikacja w kilku cienkich warstwach o łącznej grubości do 10 mm. Wysoki stopień białości pozwala na ograniczenie ilości wymalowań i mniejsze zużycie farby.

### PRZYGOTOWANIE PODŁOŻA

STABILL UNIKAT można stosować wewnątrz budynków na wszystkie podłoża mineralne oraz do szpachlowania i spoinowania płyt gipsowo-kartonowych. Podłoże powinno być wysezonowane, nośne, stabilne, równe, suche, pozbawione zanieczyszczeń zmniejszających przyczepność np. kurzu, pyłu, olejów, tłuszczów itp. Podłoża o dużej i nierównomiernej chłonności należy zagruntować Gruntem Uniwersalnym STABILL PP-80 i odczekać do wyschnięcia. Do wypełnienia dużych ubytków oraz wstępnego wyrównania i przygotowania powierzchni mi-

neralnych należy stosować Gips Szpachlowy MULTI START STABILL PW-01, rysy i szczeliny wypełniać Masą szpachlową Wysokoelastyczną Białą STABILL PK-52.

### SPOSÓB UŻYCIA

Produkt wsypać do zimnej wody w proporcji ok. 0,4 l wody na 1 kg suchej mieszanki i następnie mieszać mieszadłem elektrycznym wolnoobrotowym, aż do uzyskania jednolitej masy bez grudek. Po odczekaniu 5 minut mieszankę należy jeszcze raz krótko zamieszać. Zaprawę zabezpieczać przed wysychaniem. Masę nakładać na powierzchnię pacą wykonaną z materiału nierdzewnego, silnie dociskając do podłoża. W ten sposób uzyskuje się gładką, jednolitą warstwę dobrze przywierającą do powierzchni. Po wyschnięciu można nałożyć drugą warstwę. Drobne nierówności na związanej wyprawie należy usunąć delikatnie szlifując je papierem ściernym nie dopuszczając do przetarcia wierzchniej warstwy. Nie jest konieczne gruntowanie wyprawy przed malowaniem farbami. Przy wykonywaniu wypraw strukturalnych na podłożu nałożyć grubszą warstwę zaprawy i modelować w dowolny sposób w celu uzyskania pożądanej struktury. Podczas wykonywania prac należy postępować zgodnie z zasadami sztuki budowlanej i polskimi normami.

### SKŁAD:

Mieszanka wysokiej jakości spoiwa polimerowego i wypełniaczy mineralnych modyfikowanych dodatkami

### TEMPERATURA STOSOWANIA:

Prace należy wykonywać przy temperaturze otoczenia, materiału i podłoża od +5°C do +25°C

### CZAS PRZYDATNOŚCI DO UŻYCIA:

do 48 godzin, pod warunkiem zabezpieczenia zaprawy przed wysychaniem

### GRUBOŚĆ JEDNEJ WARSTWY:

od 1 do 5 mm

### PRZYBLIŻONE ZUŻYCIE PRZY GRUBOŚCI WARSTWY 1MM:

ok. 1,1 kg/m<sup>2</sup>

### PROPORCJE MIESZANIA:

ok. 0,4 litra/kg

### OKRES I SPOSÓB PRZECHOWYWANIA:

12 miesięcy od daty produkcji. Przechowywać w suchych pomieszczeniach. Chronić przed zawilgoceniem w czasie transportu i składowania

### ZGODNOŚĆ Z NORMAMI:

Wyrób zgodny z normą EN 13963  
Produkt posiada Atest higieniczny PZH



nakładanie  
ręczne



nakładanie  
wałkiem



wydajność  
0,9 m<sup>2</sup>/mm/kg



wolnowiążąca  
(24h)



nakładanie  
maszynowe



do  
wnętrz



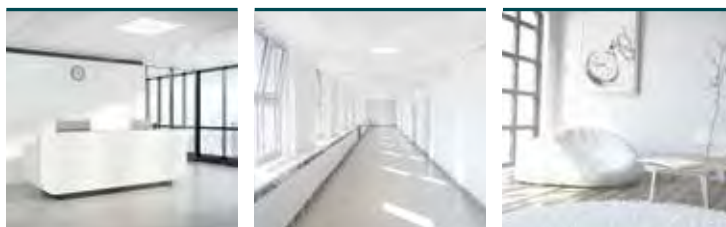
warstwa  
do 5 mm



# GŁADZIE PM

Gładzie polimerowe

## IDEALNE NA START I FINISZ



- Produkt gotowy do użycia
- Ponadstandardowa twardość
- Polecane do różnego rodzaju prac
- Do nakładania: ręcznie, wałkiem lub maszynowo







STABILL PM-50 przeznaczona jest do wykonywania najwyższej jakości cienkowarstwowych wypraw finalnych na równych powierzchniach. Może służyć także do niwelowania niewielkich nierówności i ubytków oraz do cienkowarstwowego szpachlowania płyt G-K oraz ich spoinowania z użyciem taśmy zbrojącej. Dzięki specjalnie dobranej recepturze posiada doskonałą przyczepność.



GOTOWA  
DO UŻYCIA



ŁATWA W OBRÓBCE  
I SZLIFOWANIU



WYTRZYMAŁA



ELASTYCZNA,  
ODPORNĄ  
NA SPĘKANIA

## WŁAŚCIWOŚCI

STABILL PM-50 to gotowa do użycia masa na bazie wodnej dyspersji żywicy polimerowej, wypełniaczy i dodatków modyfikujących, o doskonałej przyczepności, dająca gładkie, białe, paroprzepuszczalne powierzchnie. Gładź po związaniu daje się łatwo szlifować papierem ściernym i siatkami ściernymi. Niezużyta masa, przechowywana w szczelnie zamkniętym opakowaniu, przez długi czas zachowuje przydatność do dalszego stosowania. Nadaje się do aplikacji ręcznej (paca stalowa lub wałek) jak i maszynowej – szczególnie agregatami hydrodynamicznymi. Do stosowania na ścianach i sufitach wewnątrz pomieszczeń nienarażonych na bezpośredni kontakt z wodą.

## PRZYGOTOWANIE PODŁOŻA

STABILL PM-50 można stosować wewnątrz budynków na wszystkie podłoża mineralne i płyty gipsowo-kartonowe. Podłoże powinno być wysezonowane, nośne, stabilne, suche, pozbawione zanieczyszczeń np. kurzu, pyłu, olejów, tłuszczów itp. Podłoża o dużej i nierównomiernej chłonności należy zagruntować Gruntem Uniwersalnym STABILL PP-80 i odczekać do jego wyschnięcia. Do wypełnienia dużych ubytków oraz wstępnego wyrównania i przygotowania powierzchni mineralnych należy stosować Gips Szpachlowy STABILL PW-01, do wypełniania rys i spękań Masę Szpachlową STABILL PK-52.

## SPOSÓB UŻYCIA

Przed przystąpieniem do prac, masę należy wymieszać mieszarką wolnoobrotową, nie dopuszczając do nadmiernego napowietrzenia. Nakładać ręcznie za pomocą narzędzi ze stali nierdzewnej, wałka lub mechanicznie przy użyciu agregatu hydrodynamicznego. Przy nakładaniu agregatem może być konieczna korekta lepkości gotowej masy poprzez dodanie niewielkiej ilości wody (około 2%). Jednorazowo nanosić warstwę o grubości do 4 mm. W przypadku większych nierówności, należy nanieść kolejną warstwę gładzi po związaniu pierwszej. Szlifowanie możliwe jest po całkowitym wyschnięciu powierzchni. Podczas wykonywania prac należy postępować zgodnie z zasadami sztuki budowlanej i polskimi normami.

WIADRO 25 kg |  24 WIADRA 600 kg

WIADRO 17 kg |  44 WIADRA 748 kg

WIADRO 5 kg |  90 WIADEREK 450 kg

### SKŁAD:

Wodna dyspersja żywicy akrylowej, wypełniacze i dodatki modyfikujące

### TEMPERATURA STOSOWANIA:

Prace należy wykonywać przy temperaturze otoczenia, materiału i podłoża od +5°C do +25°C

### GRUBOŚĆ JEDNEJ WARSTWY:

do 4 mm

### PRZYBLIŻONE ZUŻYCIĘ PRZY GRUBOŚCI WARSTWY 1MM:

ok. 1,9 kg/m<sup>2</sup>

### OKRES I SPOSÓB PRZECHOWYWANIA:

12 miesięcy od daty produkcji w nieuszkodzonych, fabrycznie zamkniętych opakowaniach w suchych pomieszczeniach. Chronić przed przemarzeniem w czasie transportu i składowania

### ZGODNOŚĆ Z NORMAMI:

Wyrób zgodny z normą EN 15824 Produkt posiada Atest higieniczny PZH



nakładanie  
ręczne



nakładanie  
wałkiem



warstwa  
do 4 mm



mokre  
na mokre



nakładanie  
maszynowe



do  
wnętrz

Q3 Q4



STABILL PM-65 przeznaczona jest do wykonywania wysokiej jakości cienkowarstwowych wypraw finalnych na powierzchniach wewnątrz budynków. Doskonale wypełnia niewielkie szczeliny, ubytki i nierówności tworząc gładką, równą płaszczyznę. Masa może być stosowana do łączenia płyt G-K z zastosowaniem taśmy.

WIADRO 20 kg		90 WIADEREK 405 kg
WIADRO 4,5 kg		42 WIADRA 1050 kg



GOTOWA  
DO UŻYCIA



WYSOKA WYDAJNOŚĆ:  
DO 30 M<sup>2</sup> Z WIADERKA  
O WADZE 20kg



ZBROJONA WŁÓKNAMI  
MIKROKRystalicznymi



ŁATWA W OBRÓBKĘ  
I SZLIFOWANIU

#### SKŁAD:

Wodna dyspersja żywicy akrylowej, lekkie wypełniacze i dodatki modyfikujące

#### TEMPERATURA STOSOWANIA:

Prace należy wykonywać przy temperaturze otoczenia, materiału i podłoża od +5°C do +25°C

#### GRUBOŚĆ JEDNEJ WARSTWY:

do 4 mm

#### PRZYBLIŻONE ZUŻYCIE PRZY GRUBOŚCI WARSTWY 1MM:

ok. 1,4 kg/m<sup>2</sup>

#### OKRES I SPOSÓB PRZECHOWYWANIA:

12 miesięcy od daty produkcji w nieuszkodzonych, fabrycznie zamkniętych opakowaniach w suchych pomieszczeniach. Chronić przed przemrożeniem w czasie transportu i składowania

#### ZGODNOŚĆ Z NORMAMI:

Wyrób zgodny z normą EN 13963 oraz EN 15824  
Produkt posiada Atest higieniczny PZH



## WŁAŚCIWOŚCI

STABILL PM-65 to gotowa do użycia lekka masa o doskonałej przyczepności, bardzo łatwa w aplikacji, tworząca gładkie, paroprzepuszczalne warstwy. Dzięki specjalnie dobranej recepturze powierzchnie pokryte gładzią dają się łatwo szlifować nie „zamulając” papieru ściernego. Nie zużyta masa, przechowywana w szczelnie zamkniętym opakowaniu, przez długi czas zachowuje przydatność do dalszego stosowania. Nadaje się do aplikacji ręcznej (paca stalowa, wałek, spoiner) jak i maszynowej – szczególnie agregatami hydrodynamicznymi. Do stosowania na ścianach i sufitach wewnątrz pomieszczeń nienarażonych na bezpośredni kontakt z wodą.

## PRZYGOTOWANIE PODŁOŻA

STABILL PM-65 można stosować wewnątrz budynków na tynkach cementowo-wapiennych, gipsowych, płytach G-K i innych mineralnych powierzchniach budowlanych. Podłoże powinno być wysezonowane, nośne, stabilne, suche, pozbawione zanieczyszczeń np. kurzu, pyłu, olejów, tłuszczów itp. Materiały o dużej i nierównomiernej chłonności należy zagruntować Gruntem Uniwersalnym STABILL PP-80 i odczekać do jego wyschnięcia. Do wy-

pełnienia dużych ubytków oraz wstępnego wyrównania i przygotowania powierzchni mineralnych należy stosować Gips Szpachlowy STABILL PW-01, do wypełniania rys i spękań Masę Szpachlową STABILL PK-52.

## SPOSÓB UŻYCIA

Przed przystąpieniem do prac, masę należy wymieszać mieszarką wolnoobrotową, nie dopuszczając do nadmiernego napowietrzenia. Nakładać ręcznie za pomocą narzędzi ze stali nierdzewnej, wałka, lub mechanicznie przy użyciu agregatu hydrodynamicznego. Jednorazowo nanosić warstwę o grubości do 4 mm. Po związaniu pierwszej warstwy gładzi, w przypadku większych nierówności, należy nanieść kolejną warstwę. Szlifowanie możliwe jest po całkowitym wyschnięciu powierzchni. Ze względu na dobre właściwości aplikacyjne i niewielki ciężar możliwe jest stosowanie szerokich szpachli płaszczyznowych (tzw. noży do gładzi). Ułatwia to i zdecydowanie przyspiesza obróbkę. Podczas wykonywania prac należy postępować zgodnie z zasadami sztuki budowlanej i polskimi normami.



nakładanie  
ręczne



nakładanie  
wałkiem



warstwa  
do 4 mm



elastyczna



nakładanie  
maszynowe



do  
wnętrz

# PM-70

Gładź polimerowa extra biała finisz



STABILL PM-70 przeznaczona jest do wykonywania wysokiej jakości cienkowarstwowych wypraw finalnych na powierzchniach wewnątrz budynków. Doskonale wypełnia niewielkie szczeliny, ubytki i nierówności tworząc gładką, równą płaszczyznę.



ŁATWA W OBRÓBKĘ  
I SZLIFOWANIU



ZBROJONA WŁÓKNAMI  
MIKROKRystalicznymi



WYSOKA WYDAJNOŚĆ:  
DO 30 M<sup>2</sup> Z WIADERKA



GOTOWA  
DO UŻYCIA

WIADRO  
16,5 kg



24 WIADRA  
396 kg

## WŁAŚCIWOŚCI

STABILL PM-70 jest to gotowa do użycia lekka masa o doskonałej przyczepności, niezwykle łatwa w aplikacji, tworząca gładkie i paropruszczalne warstwy. Dzięki specjalnie dobranej recepturze powierzchnie pokryte gładzią dają się łatwo szlifować nie „zamulając” papieru ściernego. Nie zużyta masa, przechowywana w szczelnie zamkniętym opakowaniu, przez długi czas zachowuje przydatność do dalszego stosowania. Nadaje się do aplikacji ręcznej (paca stalowa lub wałek) jak i maszynowej – szczególnie agregatami hydrodynamicznymi. Do stosowania na ścianach i sufitach wewnątrz pomieszczeń nienarażonych na bezpośredni kontakt z wodą.

## PRZYGOTOWANIE PODŁOŻA

STABILL PM-70 można stosować wewnątrz budynków na tynkach cementowo-wapiennych, gipsowych, płytach G-K i innych mineralnych powierzchniach budowlanych. Podłoże powinno być wysezonowane, nośne, stabilne, suche, pozbawione zanieczyszczeń np. kurzu, pyłu, olejów, tłuszczów itp. Materiały o dużej i nierównomiernej chłonności należy zagruntować Gruntem Uniwersalnym STABILL PP-80 i odczekać do jego wyschnięcia. Do wypełnienia

dużych ubytków oraz wstępnego wyrównania i przygotowania powierzchni mineralnych należy stosować Gips Szpachlowy STABILL PW-01, do wypełnienia rys i spękań – Masę Szpachlową STABILL PK-52.

## SPOSÓB UŻYCIA

Przed przystąpieniem do prac, masę należy wymieszać mieszarką wolnoobrotową, nie dopuszczając do nadmiernego napowietrzenia. Nakładać ręcznie za pomocą narzędzi ze stali nierdzewnej, wałka lub mechanicznie przy użyciu agregatu hydrodynamicznego. Jednorazowo nanosić warstwę o grubości do 2 mm. Po związaniu pierwszej warstwy gładzi, w przypadku większych nierówności, należy nanieść kolejną warstwę. Szlifowanie możliwe jest po całkowitym wyschnięciu powierzchni. Ze względu na bardzo dobre właściwości aplikacyjne i łatwość rozkładania gładzi na obrabianych płaszczyznach zalecane jest stosowanie szerokich szpachli płaszczyznowych (tzw. noży do gładzi). Ułatwia to i zdecydowanie przyspiesza obróbkę. Podczas wykonywania prac należy postępować zgodnie z zasadami sztuki budowlanej i polskimi normami.

## SKŁAD:

Wodna dyspersja żywicy akrylowej, lekkie wypełniacze i dodatki modyfikujące

## TEMPERATURA STOSOWANIA:

Prace należy wykonywać przy temperaturze otoczenia, materiału i podłoża od +5°C do +25°C

## GRUBOŚĆ JEDNEJ WARSTWY:

do 2 mm

## PRZYBLIŻONE ZUŻYCIE PRZY GRUBOŚCI WARSTWY 1MM:

ok. 1,2 kg/m<sup>2</sup> (ok. 1 l/m<sup>2</sup>)

## OKRES I SPOSÓB PRZECHOWYWANIA:

12 miesięcy od daty produkcji w nieuszkodzonych, fabrycznie zamkniętych opakowaniach w suchych pomieszczeniach. Chronić przed przemrożeniem w czasie transportu i składowania

## ZGODNOŚĆ Z NORMAMI:

Wyrób zgodny z normą EN 15824 Produkt posiada Atest higieniczny PZH



nakładanie  
ręczne



nakładanie  
wałkiem



warstwa  
do 2 mm



elastyczna



nakładanie  
maszynowe



do  
wnętrz





# BIAŁE FARBY DO WNĘTRZ

## W GRUNCIE RZECZY LICZY SIĘ TYLKO PASJA



EFEKTYWNE  
GRUNTOWANIE  
POD FARBY



DOSKONAŁE  
KRYCIE



REDUKCJA  
CHŁONNOŚCI  
PODŁOŻA



ODPORNOŚĆ  
NA SZOROWANIE



- Produkt gotowy do użycia
- Niekapiąca formuła
- Wysoka wydajność



# PF-100

Biała farba gruntująca do wnętrz



STABILL PASJA GRUNT PF-100 to dyspersyjna farba lateksowa przeznaczona do gruntowania i wykonywania białych podkładowych powłok malarskich na wszystkich nośnych, nie narażonych na zawilgocenie podłożach budowlanych. Szczególnie polecana do wstępnego malowania w celu przygotowania ścian i sufitów pod malowanie farbami nawierzchniowymi.



EFEKTYWNE  
GRUNTOWANIE  
POD FARBY



REDUKCJA  
CHŁONNOŚCI  
PODŁOŻA



WYSOKA  
WYDAJNOŚĆ

WIADRO  
10 l



44 WIADRA  
440 l

WIADRO  
3 l



90 WIADER  
270 l

## WŁAŚCIWOŚCI

STABILL PASJA GRUNT PF-100 wyrównuje i ogranicza chłonność oraz niweluje różnice w barwie i fakturze. Wnika w powierzchnię i poprawia przyczepność kolejnych warstw farby. Dzięki dużej zawartości białych wypełniaczy i pigmentów posiada silne właściwości kryjące, co w znacznym stopniu ułatwia malowanie i zmniejsza zużycie farb nawierzchniowych. Do zastosowań w pomieszczeniach mieszkalnych, użyteczności publicznej i przemysłowych. Przeznaczona do aplikacji wałkiem, pędzlem malarskim lub mechanicznej agregatem natryskowym do farb.

## PRZYGOTOWANIE PODŁOŻA

Podłoże powinno być suche, czyste, trwałe i nośne, bez pyłu, kurzu i tłustych plam, wolne od wykwitów. Wszelkie luźne, niezwiązane warstwy należy usunąć. Stare powłoki malarskie umyć wodą z dodatkiem detergentu a powierzchnię starych farb olejnych przeszlić. Miejsca chłonne lub pyliste (kredujące) należy pomalować odpowiednio rozcieńczonym gruntem STABILL PP-80. Większe nierówności i ubytki zaleca się wyrównać odpowiednio dobraną zaprawą szpachlową, np. gipsem szpachlowym STABILL PW-01 lub szpachlą uniwersalną STABILL PSZ-11. Mniejsze niedoskonałości powierzchni mineralnych można zniwelować gła-

dziami gipsowymi np. STABILL PG-41, a podłożo dyspersyjnych lub drewnopochodnych gładzią polimerową STABILL PM-50, PM-65 lub PM-70. W przypadku malowania nowo wykonanych tynków cementowych lub cementowo-wapiennych należy zachować minimum 4-tygodniowy okres sezonowania. Dla tynków gipsowych okres ten powinien wynosić minimum 2 tygodnie. W przypadku występowania pleśni lub alg, konieczna jest ich neutralizacja przy użyciu odpowiedniego preparatu biobójczego.

## SPOSÓB UŻYCIA

Opakowanie zawiera produkt gotowy do stosowania. Po dokładnym wymieszaniu nanosić wałkiem malarskim, pędzlem lub natryskowo. W przypadku nadmiernego zgęstnienia produktu można do niego dodać do 5% wody i ponownie wymieszać. Przy malowaniu metodą natryskową, należy odpowiednio dobrać parametry natrysku agregatu malarskiego (ciśnienie, średnicę dyszy). Lepkość roboczą farby do natrysku można dopasować przez dodanie do niej wody w ilości 5%. Utwardzenie umożliwiające malowanie farbami nawierzchniowymi następuje po upływie ok. 3 godzin. Podczas pracy produkt należy regularnie mieszać i po użyciu szczelnie zamknąć, a narzędzia umyć wodą.

## SKŁAD:

Lateks akrylowy, biel tytanowa, wypełniacze mineralne i dodatki

## TEMPERATURA STOSOWANIA:

Prace należy wykonywać przy temperaturze otoczenia, materiału i podłoża od +5°C do +25°C

## CZAS WSTĘPNEGO SCHNIĘCIA (PYŁOSUCHOŚĆ):

ok. 2 godziny

## CZAS PEŁNEGO UTWARDZENIA:

ok. 12 godzin

## WYDAJNOŚĆ

(PRZY JEDNOKROTNYM MALOWANIU):

do 12 m<sup>2</sup>/l

## OKRES PRZECHOWYWANIA:

W oryginalnych, nieuszkodzonych opakowaniach i suchych pomieszczeniach – 24 miesiące od daty produkcji. Chronić przed mrozem w trakcie transportu i składowania

## ZGODNOŚĆ Z NORMAMI:

Wyrób zgodny z normą EN 13300  
Produkt posiada Atest higieniczny PZH

## BARWA:

Biała



niekapiąca  
formuła



nakładanie  
wałkiem



gotowa  
do użycia



nakładanie  
pędzlem



nakładanie  
natryskowo



STABILL PASJA LATEX PF-102 to biała farba lateksowa przeznaczona do wykonywania dekoracyjno-ochronnych powłok malarskich na wszystkich nośnych, nie narażonych na zawilgocenie podłożach budowlanych.



DOSKONAŁE  
KRYCIE



ODPORNOŚĆ  
NA SZKODOWANIE



WYSOKA  
WYDAJNOŚĆ

WIADRO 10 l |  44 WIADRA  
440 l

WIADRO 3 l |  90 WIADER  
270 l

#### SKŁAD:

Lateks akrylowy, biel tytanowa, wypełniacze mineralne i dodatki

#### TEMPERATURA STOSOWANIA:

Prace należy wykonywać przy temperaturze otoczenia, materiału i podłoża od +5°C do +25°C

#### CZAS WSTĘPNEGO SCHNIĘCIA (PYŁOSUCHOŚĆ):

ok. 2 godzin

#### CZAS PEŁNEGO UTWARDZENIA:

ok. 12 godzin

#### WYDAJNOŚĆ (PRZY JEDNOKROTNYM MALOWANIU):

do 13 m<sup>2</sup>/l

#### OKRES I SPOSÓB PRZECHOWYWANIA:

W oryginalnych, nieuszkodzonych opakowaniach i suchych pomieszczeniach – 24 miesiące od daty produkcji. Chronić przed mrozem w czasie transportu i składowania.

#### ZGODNOŚĆ Z NORMAMI:

Wyrób zgodny z normą EN 13300  
Produkt posiada Atest higieniczny PZH

#### BARWA:

Biała

## WŁAŚCIWOŚCI

Duża zawartość białych wypełniaczy i pigmentów zapewnia bardzo dobre właściwości kryjące farby i ułatwia malowanie. Po wyschnięciu tworzy głęboko matową powierzchnię, która maskuje wady podłoża i tworzy efekt idealnie białych ścian i sufitów. Do zastosowań w pomieszczeniach mieszkalnych, użyteczności publicznej i przemysłowych a także obiektach oświatowo-wychowawczych i służby zdrowia. Przeznaczona do aplikacji wałkiem, pędzlem malarskim lub mechanicznej agregatem natryskowym do farb.

W przypadku malowania nowo wykonanych tynków cementowych lub cementowo-wapiennych należy zachować minimum 4-tygodniowy okres sezonowania. Dla tynków gipsowych okres ten powinien wynosić minimum 2 tygodnie. W przypadku występowania pleśni lub alg, konieczna jest ich neutralizacja przy użyciu odpowiedniego preparatu biobójczego. Podłoża nowe, drewnopochodne, tapety z włókna szklanego a także miejscowo naprawiane, szpachlowane lub pokryte starymi farbami w intensywnych kolorach zaleca się przygotować poprzez zagruntowanie farbą gruntującą STABILL PASJA GRUNT PF-100.

## PRZYGOTOWANIE PODŁOŻA

Podłoże powinno być suche, czyste, trwałe i nośne, bez pyłu, kurzu i tłustych plam, wolne od wykwitów. Wszelkie luźne, niezwiązane warstwy należy usunąć. Stare powłoki malarskie umyć wodą z dodatkiem detergentu a powierzchnię starych farb olejnych przeszliować. Miejsca chłonne lub pyliste (kredujące) należy pomalować odpowiednio rozcieńczonym gruntem STABILL PP-80. Większe nierówności i ubytki zaleca się wyrównać odpowiednio dobraną zaprawą szpachlową, np. gipsem szpachlowym STABILL PW-01 lub szpachlą uniwersalną STABILL PSZ-11. Mniejsze niedoskonałości powierzchni mineralnych można zniwelować gładziami gipsowymi np. STABILL PG-41 a podłoża dyspersyjnych lub drewnopochodnych gładzią polimerową STABILL PM-50, PM-65 lub PM-70.

## SPOSÓB UŻYCIA

Opakowanie zawiera produkt gotowy do stosowania. Po dokładnym wymieszaniu nanosić wałkiem malarskim, pędzlem lub natryskowo. W przypadku nadmiernego zgęstnienia produktu można do niego dodać do 5% wody i ponownie wymieszać. Przy malowaniu metodą natryskową, należy odpowiednio dobrać parametry natrysku agregatu malarskiego (ciśnienie, średnicę dyszy). Lepkość roboczą farby do natrysku można dopasować przez dodanie do niej wody w ilości 5%. Utwardzenie umożliwiające nakładanie kolejnej warstwy farby następuje po upływie ok. 3 godzin. Podczas pracy produkt należy regularnie mieszać i po użyciu szczelnie zamknąć a narzędzia umyć wodą.



niekapiąca  
formuła



nakładanie  
wałkiem



niska  
zawartość LZO



trwała biel  
odporna na UV



nakładanie  
pędzlem



nakładanie  
natryskowo





STABILL PP-80 służy do wzmacniania podłoży mineralnych oraz zmniejszania i wyrównywania ich chłonności. Zalecany do stosowania pod gładzie gipsowe i polimerowe STABILL. Może być również stosowany do gruntowania powierzchni pod posadzki, tynki mineralne oraz przed ich malowaniem lub tapetowaniem. Do stosowania wewnątrz i na zewnątrz budynków.



GOTOWY  
DO UŻYCIA



POPRAWIA  
PRZYCZEPNOŚĆ



POD GŁADZIE,  
POSADZKI,  
TYNKI, FARBY, KLEJE

KANISTER  
10 kg



60 KANISTRÓW  
600 kg

KANISTER  
5 kg



90 KANISTRÓW  
450 kg

### WŁAŚCIWOŚCI

STABILL PP-80 jest wodną dyspersją kopolimerów styrenowo-akrylowych, środków pomocniczych i konserwujących. Dzięki specjalnej technologii produkcji dyspersji jest odporny na wysokie pH dzięki czemu skutecznie wzmacnia i ogranicza chłonność nawet wysokozasadowych powierzchni np.: nie do końca wysezonowanych tynków cementowych, betonów, tynków wapiennych itp.

zastoin lub zacieków. Czynność gruntowania przy bardzo chłonnych podłożach należy powtórzyć. W przypadku mniej chłonnych podłoży grunt można rozcieńczyć wodą pitną w proporcji 1:1. Przy gruntowaniu powierzchni pod malowanie lub tapetowanie grunt może być rozcieńczony w proporcji nawet 1:5 w zależności od rodzaju stosowanej farby lub tapety. Przy wykonywaniu prac należy postępować zgodnie z zasadami sztuki budowlanej i polskimi normami.

### PRZYGOTOWANIE PODŁOŻA

STABILL PP-80 można stosować na wszystkie podłoża mineralne wewnątrz i na zewnątrz budynków. Podłoże powinno być stabilne, suche, pozbawione zanieczyszczeń zmniejszających przyczepność np. kurzu, pyłu, olejów, tłuszczów itp. Słabo związane fragmenty powłok malarskich lub tynków należy usunąć.

### SPOSÓB UŻYCIA

Grunt przed użyciem należy dokładnie wymieszać. Nanosić przy użyciu pędzla, wałka lub poprzez natrysk mechaniczny. Jednorazowo aplikować taką ilość, którą podłoże jest w stanie wchłonąć nie dopuszczając do powstawania

#### SKŁAD:

Wodna dyspersja kopolimeru styrenowo-akrylowego i środki konserwujące

#### TEMPERATURA STOSOWANIA:

Prace należy wykonywać przy temperaturze otoczenia, materiału i podłoża od +5°C do +30°C

#### GĘSTOŚĆ OBJĘTOŚCIOWA:

ok. 1 kg/dm<sup>3</sup>

#### PRZYBLIŻONE ZUŻYCIE (PRZY JEDNOKROTNEJ APLIKACJI):

ok. 0,15 kg/m<sup>2</sup>

#### OKRES I SPOSÓB PRZECHOWYWANIA:

12 miesięcy od daty produkcji w nieuszkodzonych, fabrycznie zamkniętych opakowaniach; chronić przed zamarznięciem i przegrzaniem w czasie transportu i składowania

#### ZGODNOŚĆ Z NORMAMI:

Wyrób zgodny z normą PN-C 81906 Produkt posiada Atest higieniczny PZH



nakładanie  
pędzlem



nakładanie  
wałkiem



zużycie  
0,15 kg/m<sup>2</sup>



możliwość  
rozcieńczenia



nakładanie  
maszynowe



do wewnątrz  
i na zewnątrz

# OGÓLNE WARUNKI DOSTAW PIOTROWICE SP. Z O.O.



1. Niniejsze Ogólne Warunki Dostaw regulują warunki sprzedaży i dostaw produktów dokonywanych przez PIOTROWICE spółkę z ograniczoną odpowiedzialnością z siedzibą w Piotrowicach (Piotrowice 106, 27-630 Zawichost) wpisaną do rejestru przedsiębiorców Krajowego Rejestru Sądowego pod numerem KRS 0000070497, posiadającą numery NIP 8671879845 i REGON 830406739, z kapitałem zakładowym w wysokości 2.600.000 złotych (zwaną dalej Dostawcą lub Sprzedającym) na rzecz odbiorców będącymi przedsiębiorcami (zwanymi dalej Odbiorcami lub Kupującymi).

2. Niniejsze Ogólne Warunki Dostaw mają zastosowanie do umów sprzedaży pomiędzy Dostawcą a Odbiorcami oraz mają pierwszeństwo przed ogólnymi warunkami, regulaminami, wzorcami umów oraz podobnymi dokumentami stosowanymi przez Odbiorców. Wyłączenie stosowania niniejszych Ogólnych Warunków Dostaw oraz odstąpienie od ich postanowień wymaga wyraźnego uzgodnienia pomiędzy Dostawcą a Odbiorcą dokonanego w formie pisemnej lub dokumentowej.

3. Sprzedaż i dostawa produktów Dostawcy następuje na podstawie zamówień złożonych i przesłanych do Działu Obsługi Klienta Dostawcy, poprzez Serwis sprzedażowy B2B - adres strony <https://b2b.piotrowice.pl>. Zamówienie musi określać nazwę, symbol i ilość zamawianych produktów oraz termin dostawy lub odbioru. Złożenie zamówienia jest równoznaczne z akceptacją niniejszych Ogólnych Warunków Dostaw. Zamówienie staje się wiążące z chwilą jego przyjęcia przez Dostawcę.

4. Na prośbę Odbiorcy Przedstawiciele Dostawcy przeprowadzają szkolenia i udzielają wszelkich informacji dotyczących zasad użytkowania i funkcjonowania serwisu B2B.

5. Dostawa zamówionych produktów Dostawcy następuje w terminie do 5 dni roboczych w przypadku:

a) zamówienia całosamochodowe (19-33 palet w zależności od asortymentu), nie więcej niż 24 tony, dowóz w 1 miejsce rozładunku,

b) zamówienia całosamochodowe (19-33 palet w zależności od asortymentu), nie więcej niż 24 tony, dowóz w 2-3 miejsca rozładunku jednak odległość między pierwszym a ostatnim miejscem rozładunku nie może przekraczać 50 km, a w każde miejsce rozładunku dostarczane będzie minimum 6 palet produktów chemii budowlanej nie obejmującej wapna,

c) zamówienia, którego wielkość zawiera minimum 6 palet produktów chemii budowlanej nie obejmujących wapna,

d) zamówienia, którego wielkość nie przekracza 3 palet, a jego wartość netto wynosi co najmniej 3 700 PLN,

e) zamówienia, którego wielkość nie przekracza 2 palet, a jego wartość netto wynosi co najmniej 2 600 PLN,

f) zamówienia, którego wielkość nie przekracza 1 palety, a jego wartość netto wynosi co najmniej 1 350 PLN,

Dostawca zastrzega sobie prawo do zmiany terminu oraz ilości realizacji dostaw, zgodnie z zasadami określonymi w pkt.5, w sytuacji kiedy dostawa dotyczy produktów dyspersyjnych, których właściwości wymagają transportu w dodatnich temperaturach, a temperatura zewnętrzna spada poniżej 0°C.

6. Dostawa zamówionego wapna następuje w terminie do 5 dni roboczych w przypadku:

a) zamówienia całosamochodowe 32 palety, nie więcej niż 24 tony, dowóz w 1 miejsce rozładunku,

b) zamówienia całosamochodowe 32 palety, nie więcej

niż 24 tony, dowóz w 2-3 miejsca rozładunku, jednak odległość między pierwszym a ostatnim miejscem rozładunku nie może przekraczać 50 km, a w każde miejsce rozładunku dostarczane będzie minimum 6 palet wapna.

7. Wysokość cen dostarczanych produktów określa obowiązujący cennik, dostępny na stronie internetowej Dostawcy. Ponadto aktualne ceny produktów zamieszczone zostały w serwisie sprzedażowym B2B. W przypadku, gdy wielkość dostawy nie spełnia żadnego z wymogów z pkt. 5 i 6, dostawa może zostać zrealizowana w cenie z dopłatą, którą określa aktualna tabela opłat. Informacja na temat aktualnej tabeli opłat dostępne są w Dziale Obsługi Klienta Dostawcy, mieszczącego się w Fidorze.

8. Szczegółowe informacje w sprawie realizacji zamówień oraz minimum logistycznych przedstawia poniższa tabela, aktualna na dzień obowiązywania tego cennika.

PEŁNE PALETY. WYSYŁKA TLR		DOPLATA
19-33 palet, ale nie więcej niż 24 tony		0 zł
6 palet*		0 zł
* produkty chemii budowlanej bez wapna		
PEŁNE PALETY. WYSYŁKA KURIER	WARTOŚĆ ZAMÓWIENIA NETTO WYMAGANA W CENACH ZAKUPU ODBIORCY	DOPLATA
1 x paleta	od 1 350 zł	0 zł
2 x paleta	od 2 600 zł	0 zł
3 x paleta	od 3 700 zł	0 zł
• Dopłata przy braku minimum logistycznego: 180 zł do każdej palety		
• Opcja Kurier nie dotyczy: wapno, beton, tynki maszynowe wewnętrzne, zaprawy uniwersalne, zaprawy cienkowarstwowe, posadzka AP400		
WYSYŁKA PACZKA	OGRANICZENIA	DOPLATA
paczka	waga do 30 kg	30 zł
• Brak dopłaty za konfekcję towarów czyli „składankę” • Opcja „paczka” nie dotyczy produktów płynnych • Nie dotyczy: wapno, beton, tynki maszynowe wewnętrzne, zaprawy uniwersalne, zaprawy cienkowarstwowe, posadzka AP400		

9. Opłata za wtórne konfekcjonowanie produktów typu „składanka”. Zarząd Piotrowice Sp. z o.o. uchwałą nr 1 z dnia 13.02.2021r. wprowadził opłatę w wysokości 100 zł netto za paletę w przypadku wtórnego konfekcjonowania produktów. Za paletę typu „składanka” traktuje się paletę na której znajduje się więcej niż jeden asortyment lub paletę z niestandardową liczbą worków, np.: zamówienie na pół palety. Listę produktów objętych dopłatą typu składanka zawiera aktualny Załącznik do Uchwały nr 1 Zarządu z dnia 13.02.2020r. dostępny w Dziale Obsługi Klienta Dostawcy, mieszczącego się w Fidorze.

**Uwaga: dopłaty za brak min. logistycznego typu Kurier oraz za konfekcję towarów, czyli tzw. „składankę”, sumują się razem.**

10. Transport

a) Wszelkie korzyści i ciężary związane z rzeczą oraz niebezpieczeństwo przypadkowej jej utraty lub uszko-

dzenia przechodzą na Kupującego z chwilą wydania mu towaru.

b) Wydanie towaru następuje, w zależności od wzajemnych ustaleń: przez dostawę towaru Kupującemu w miejscu przez niego wskazanym, bądź w drodze odbioru towaru w miejscu określonym przez Sprzedającego.

c) W przypadku dostawy towaru Kupującemu wydanie towaru następuje z rozpoczęciem jego rozładunku. Obowiązek rozładunku towaru obciąża Kupującego; jego zakończenie winno nastąpić w ciągu 30 minut od chwili podstawienia samochodu do rozładunku - w przeciwnym razie Kupujący zobowiązany jest do pokrycia wszelkich kosztów związanych z przestojem pojazdu. Sprzedający nie ponosi odpowiedzialności za szkody spowodowane w trakcie rozładunku towaru.

d) W przypadku odbioru towaru przez Kupującego wydanie towaru następuje z rozpoczęciem jego załadunku na środek transportu Kupującego. Obowiązek załadunku i stosownego zabezpieczenia towaru w czasie transportu obciąża Kupującego.

e) Wydanie towaru zostaje potwierdzone przez czytelne podpisanie dokumentów odbiorczych przez Kupującego lub osobę przez niego upoważnioną. Kupujący zobowiązany jest do przeprowadzenia kontroli kompletności wydanego towaru i jego opakowania oraz pisemnego wskazania ewentualnych braków lub uszkodzeń, pod rygorem utraty roszczeń odszkodowawczych z tego tytułu.

f) Odbiór osobisty towaru następować będzie tylko dla osób do tego upoważnionych.

11. Reklamacje

a) W przypadku stwierdzenia niedoboru lub uszkodzenia towaru, bądź jego opakowania, reklamacje ilościowe, dotyczące uszkodzonych opakowań oraz widocznych wad towarów podlegają zgłoszeniu na piśmie wraz z dokumentacją zdjęciową do Działu Obsługi Klienta w Fidorze w terminie do 2 dni roboczych od daty wydania towaru, pod rygorem utraty uprawnień związanych z przedmiotem reklamacji.

b) Zgłoszenie reklamacji po upływie wskazanych powyżej terminów uprawnia Sprzedającego do odmowy jej rozpatrzenia.

c) Warunkiem rozpatrzenia i uznania zasadności reklamacji ilościowej jest przedstawienie przez Kupującego protokołu niezgodności/szkody, z podpisem i imienną pieczęcią upoważnionego pracownika odbiorcy oraz datą odbioru towaru wraz z protokołem rozbieżności potwierdzonym podpisem przedstawiciela spedytora lub przewoźnika.

d) Do czasu ostatecznego rozpatrzenia reklamacji Kupującego obciąża obowiązek przechowania towaru w sposób uniemożliwiający jego ewentualne uszkodzenie bądź zniszczenie.

e) Za wady powstałe z przyczyn niezależnych od Sprzedającego spowodowane przykładowo niewłaściwym przechowywaniem towarów, Sprzedający nie ponosi odpowiedzialności.

f) W przypadku uznania reklamacji ilościowej Sprzedający - w uzgodnieniu z Kupującym - albo wystawia korektę dokumentu sprzedaży, albo dosyła brakującą część towaru. Dalej idące uprawnienia Kupującego są wyłączone.



# DANE KONTAKTOWE

PRZEDSTAWICIELI HANDLOWYCH ORAZ  
DORADCÓW TECHNICZNO-HANDLOWYCH

1	Region Zachodniopomorski	+48 532 433 215
2	Region Pomorski	+48 600 320 407, +48 728 873 034,
3	Region Warmińsko-Mazurski	+48 660 738 798
4	Region Lubuski	+48 600 851 091
5	Region Wielkopolski	+48 538 623 178, +48 606 614 208, +48 728 459 035
6	Region Kujawsko-Pomorski	+48 600 320 403
7	Region Mazowiecki	+48 602 152 458, +48 668 868 456, +48 728 873 035, +48 668 868 455
8	Region Północno-Wschodni	+48 608 210 198
9	Region Dolnośląski	+48 728 459 032, +48 668 313 021, +48 664 745 662
10	Region Łódzki	+48 608 212 798, +48 608 213 566
11	Region Świętokrzyski	+48 606 958 290, +48 664 946 658,
12	Region Lubelski	+48 606 614 171, +48 532 405 940
13	Region Śląski	+48 600 320 406, +48 660 738 799, +48 660 416 517
14	Region Małopolski	+48 606 617 203, +48 668 024 857, +48 728 873 078
15	Region Podkarpacki	+48 606 958 348, +48 608 211 074





PIOTROWICE Sp. z o.o.  
Dział Obsługi Klienta  
tel.: +48 41 372 11 10; -11; -12  
fax: +48 41 372 13  
e-mail: [dok@piotrowice.pl](mailto:dok@piotrowice.pl)