

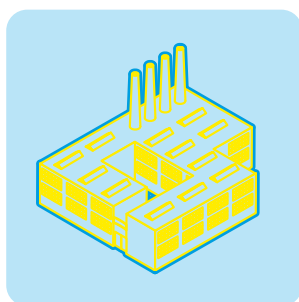
# Salher®

Water Solutions Worldwide

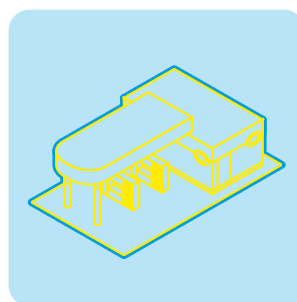


CVC-SH-FO-DC

PIONOWY SEPARATOR KOALESCENCYJNY ZE ZINTEGROWANYM OSADNIKIEM



Ścieki  
przemysłowe



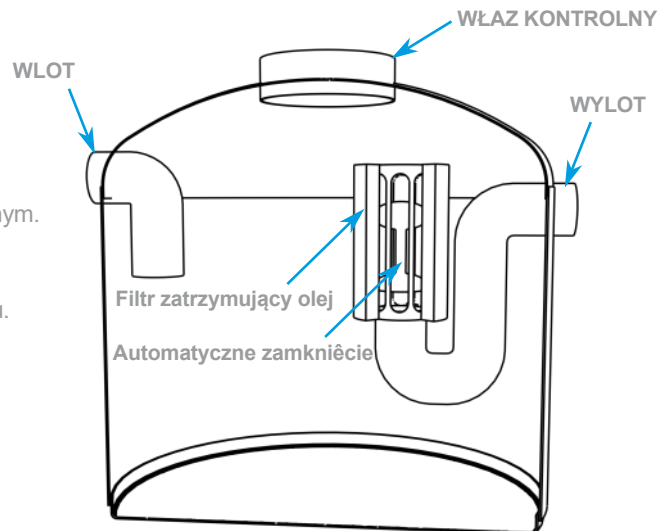
Separatory  
węglowodorów

## Funkcja:

- Separacja olejów pochodzenia mineralnego oraz substancji ropopochodnych, dzięki różnicy gęstości.

## Charakterystyka:

- Korpus wykonany z żywic poliestrowych wzmocnionych włóknem szklanym.
- Klasa I, na wylocie poniżej 5 mg/l.
- Wymiarowanie według normy PN-EN 858-1:2005 + PN-EN 858-2:2003
- Komory separacji olejów i substancji ropopochodnych, osadzania piasku.
- Gromadzenie odseparowanych olejów i substancji ropopochodnych na powierzchni wody dzięki zjawisku flotacji.
- Wyposażony w wysokowydajny filtr koalescencyjny i automatyczne zamknięcie.
- Wydobywanie olejów przez górny wąż.
- Rury wlotu i wylotu z PVC. Otwór we wlocie do zainstalowania rury wentylacyjnej.
- Podwyższona odporność na napór gruntu.
- Możliwość posadowienia jako urządzenie wolnostojące.
- Łatwy montaż nie wymagający stosowania dodatkowych zabezpieczeń.



- Konstrukcja wykluczająca konieczność stosowania elementów wymagających okresowej wymiany.
- Instrukcja instalacji i obsługi. Telefoniczna pomoc techniczna.

### \* Opcjonalnie:

- TAPA-REG: Nowe zawiasy pokryw do włączów wykonanych z mechanicznym systemem blokowania.
- BOCA-TEL: Dodatkowa rozbudowa włączów w odcinkach 0,5 m do łatwej instalacji.
- Pokrywy żeliwne A15-D400.
- Alarm wykrywania substancji ropopochodnych.



Przepływ	Poj. Całk.	Poj. Czynna	Poj. Osadnika	Średnica	Wysokość całk. (korpus+nadstawka)	Wys. Wlotu	Wys. Wylotu	Śr. Rury	Średnica włązu
1	475	380	200	1000	700+150	550	500	110/160	620
2	555	460	300	1000	800+150	650	600	110/160	620
2	750	640	450	1000	1050+150	900	850	110/160	620
3	750	640	400	1000	1050+150	900	850	110/160	620
3	940	850	600	1000	1300+150	1150	1100	110/160	620
4	940	850	500	1000	1300+150	1150	1100	110/160	620
4	1150	1050	800	1000	1550+150	1400	1350	110/160	620
5	1120	1000	700	1200	1100+150	950	900	160/200	620
5	1400	1300	1000	1200	1350+150	1200	1150	160/200	620
6	1520	1400	900	1200	1450+150	1300	1250	160/200	620
7	1910	1800	1200	1200	1800+150	1650	1600	160/200	620
8	2330	2100	1400	1400	1650+150	1450	1400	160/200	620
9	2500	2300	1600	1400	1750+150	1550	1500	160/200	620
10	2875	2600	1800	1400	2000+150	1750	1700	160/200	620



Salher Ibérica, S. L.  
Carrera Toledana, 33  
28500 Arganda del Rey  
Madrid · España  
Tel. +34 918 700 015  
Fax: +34 918 757 530  
salher@salher.com



Salher Polska  
Łubna 62, 05-532  
Baniocza · Polska  
Tel. +48 22 737 44 95  
Fax: +48 22 737 24 97  
polska@salher.com



Salher Guadalajara  
C/ Guadalajara Jalisco n° 70  
Polígono Industrial Henares  
19180-Marchamalo  
(Guadalajara)



Salher France  
5, rue Isidore Vallex  
31500 Toulouse (France)  
Tel: +33 1 84 16 47 84  
Cell: +33 6 62 57 16 49  
france@salher.com



Salher Portugal  
Zona Industrial de VAGOS  
lotes 44-46  
3840 Vagos-Aveiro Portugal  
Tel. +351 234 795 821  
Fax: +351 234 795 823  
portugal@salher.com



Salher México S.A.c.v.  
Abasolo 128  
Col. del Carmen, Coyoacán  
04100 México, D.F.  
Tel. +00 52 55 3869 4630  
mexico@salher.com

 **Salher**<sup>®</sup>  
Water Solutions Worldwide



[www.salher.com](http://www.salher.com)