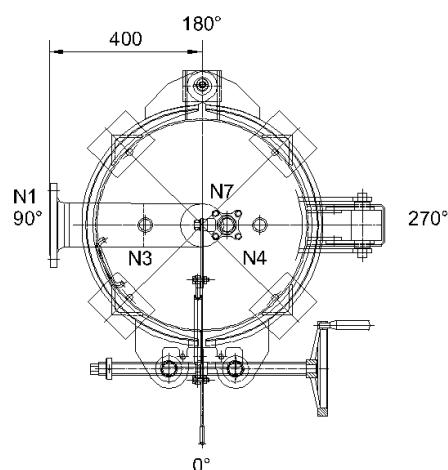
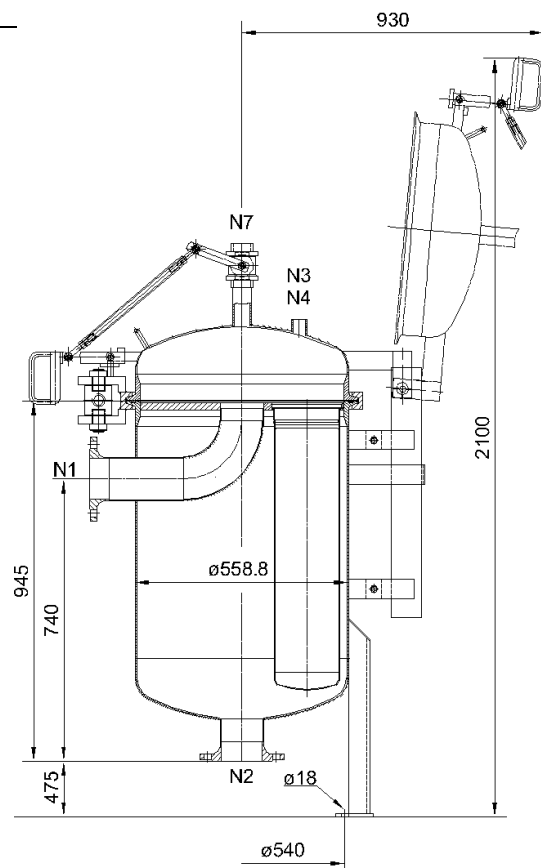


Beutelfilter MAXILINE VMBF-0402-AS10-100D

Spezifikation

Artikel Nummer	F610191	
Technische Daten		
Max. Durchsatzleistung	m ³ /h	160
Filterfläche	m ²	2
Druckaufnahmekörbe	Stk.	4
Volumen Filtergehäuse	Liter	205
Gewicht Filtergehäuse	kg	ca. 220
Installationshöhe	mm	ca. 2300
Installationsfläche	mm	ca. 1000 x 1000
Deckel	Deckel mit Federheber	
Auslegung nach	AD 2000-Merkblätter	
Einstufung nach DGRL 97/23/EG	Art. 3 Abs. 3	
Werkstoffe		
Gehäuse	min. Edelstahl 1.4401	
Druckaufnahmekorb	min. Edelstahl 1.4401	
Verschuß (Spindelverschluss)	min. Edelstahl 1.4401	
Übrige Teile	Edelstahl 1.4301	
Dichtung	NBR	
Betriebsbedingungen		
Max.zulässiger Druck (PS)	bar	10
Min/max. zul. Temp. (TS)	°C	-10/ +120
Gehäuseanschlüsse		
N1/N2 (Eintritt/Austritt)	DN 100 PN16 (DIN 2633)	
N3/N4 (Deckelbohrungen)	Muffe 1"	
N7 (Entlüftung)	Kugelhahn 1"	
Verpackung		
Maße (L x B x H)	mm	1200 x 800 x 2000
Ersatzteile		
Druckaufnahmekorb	BKT-AS-AC-02	
Beutelandruckring	BFR-MBF-AC	
NBR Deckeldichtung	ORG-VMBF-B-M04	
Zubehör (Optional)		
Siebkörbe (25 - 800 µm)	FMB-AS-AC-02-(25-800)	
Verdrängerkörper	BAL-SE-AC-02	
Einbauhilfe	BLK-SE-AC-02	
LOFNETIC Magneteinsatz	LOFNET 1BAR/2BAR-02	
Manometer (10 bar) G ½"	M-10-S-1/2	
Reduzierung 1" Nippel ½" Muffe	RV-025C/015B-AC	
Entlüftungshahn G 1"	E-1-S	
Doppelnippel 1"	DN-1-S	
Dichtungen erhältlich in	FPM, EPDM, FEP/FPM, FEP/Si	

(Änderungen vorbehalten)



Rev. März 2003