

Blacha cynkowo-tytanowa

Blacha cynkowo-tytanowa to materiał, który został stworzony jako odpowiedź na stale wzrastające wymagania jakościowe w budownictwie oraz ochrony środowiska. Blacha ze stopu cynk-miedź-tytan walcowana taśmowo zastąpiła w Polsce w latach dziewięćdziesiątych XX wieku, powszechnie stosowaną wcześniej blachę cynkową walcowaną pakietowo.

Wytwarzany z wysokiej jakości surowców i przetwarzany z zastosowaniem nowoczesnych technologii materiał, oprócz sprawdzonych zalet swojego poprzednika, wykazuje wiele korzystnych właściwości przewyższających możliwościami blachę cynkową.

JAKOŚĆ

Blacha cynkowo-tytanowa Silesia produkowana jest według normy PN-EN 988, obowiązującej wszystkich europejskich producentów tego materiału, określającej precyzyjnie skład stopu, wymiary produktu wraz z tolerancją oraz parametry mechaniczne. Wsad przeznaczony do produkcji blachy bazuje na cynku o najwyższym stopniu czystości 99,995 % (norma PN-EN 1179:2004). Jako dodatki stopowe zawiera niewielkie dodatki miedzi i tytanu, przyczyniające się w dużym stopniu do prawidłowego zachowania się blachy podczas obróbki i wieloletniego użytkowania.

Duża plastyczność oraz możliwość miękkiego lutowania to cechy, które dają nieograniczone możliwości formowania kształtów dowolnie wybranych przez projektanta.

TAJEMNICA DŁUGOWIECZNOŚCI

Typowa dla cynku właściwość tworzenia warstwy ochronnej pod wpływem czynni-



ków atmosferycznych powoduje, że materiał ten charakteryzuje się nieprzeciętnie długim okresem użytkowania i nie wymaga praktycznie żadnej konserwacji. Na początkowo lśniącej, wywalcowanej powierzchni tworzy się cienka, rzędu kilku mikrometrów, dobrze przylegająca warstwa ochronna składająca się z tlenków i zasadowych węglanów cynku – potocznie nazywana patyną. Ta zwarta i nierozpuszczalna w wodzie, a w przypadku zarysowania „samozarastająca” warstwa stwarza ochronę przed dalszym utlenianiem.

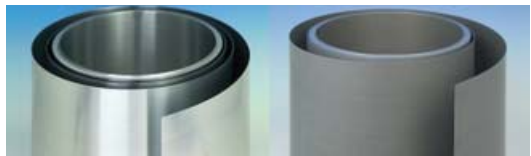
Aby uniknąć etapu przejściowego, czyli naturalnego tworzenia patyny, który to proces nie musi zachodzić równomiernie, zaleca się w miejscach ekspozycyjnych stosowanie blachy patynowanej – postarzanej w procesie produkcyjnym, o jednolitym matowoszarym odcieniu.

TRWAŁOŚĆ, CZYLI RZECZ NAJWAŻNIEJSZA

Długowieczność blach Silesia potwierdzają badania i pomiary, które wykonywane w ciągu kilku lat wykazały, że ścieranie powierzchni stopu niezależnie od miejsca, rodzaju użytkowania i atmosfery otoczenia różni się jedynie nieznacznie. W przypadku zastosowania grubości początkowej 0,70 mm, zwykle stosowanej, czas użytkowania do starcia połowy grubości wyniesie ponad 80 lat.

TRADYCJA I DOŚWIADCZENIE

Metody stosowania blach płaskich bazują na wypracowanych przez lata doświadczeniach projektantów i wykonawców wykorzystujących ten materiał.



INNOWACJE

Wśród pojawiających się nowości należy wymienić wykorzystanie mocujących haftek przesuwnych czy też wprowadzenie do programu produkcji blachy fabrycznie spatynowanej. Efektem tych zastosowań są realizacje charakteryzujące się wysoką jakością oraz walorami estetycznymi pozwalającymi podziwiać dzieło przez wiele lat.

WPŁYW NA ŚRODOWISKO

A gdy po latach konieczna stanie się renowacja pokrycia okaże się, że blacha cynkowo-tytanowa nie stanowi odpadu, gdyż jest cennym surowcem wtórnym podlegającym w 100% powtórnemu przetworzeniu.



ZAKŁADY METALURGICZNE
SILESIA S.A.

ul. Konduktorska 8, 40-155 Katowice

tel. 032 35 87 410, -91

faks 032 25 98 331

www.zmsilesia.com.pl

e-mail: marketing@zmsilesia.com.pl