



StoColor Dryonic

Wyjątkowo sucha, niezależnie od warunków

Wzorem dla naszej nowej farby elewacyjnej był *Onymacris unguicularis*, jeden z gatunków chrząszcza żyjący na pustyni Namib. Nasza farba, tak jak pancerz tego pustynnego stworzenia, ma hydrofilowo-hydrofobową mikrostrukturę. W oparciu o zalety tej powierzchni, firma Sto opracowała innowacyjną technologię Dryonic Technology: Umożliwia ona błyskawiczne odprowadzanie wody pochodzącej z deszczu, rosy i mgły z elewacji. Na wszystkich standardowych podłożach budowlanych, przy maksymalnej różnorodności barw.



StoColor Dryonic

Wyjątkowo suche elewacje

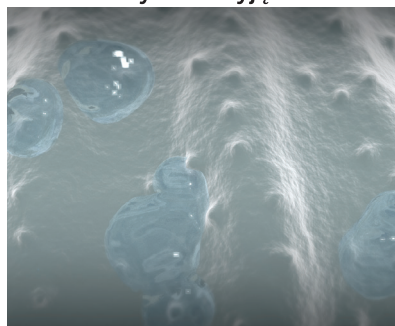
Nowa generacja farb IQ – Intelligent Technology firmy Sto, jest kamieniem milowym w rozwoju nowoczesnych powłok elewacyjnych.

StoColor Dryonic to najnowsza farba elewacyjna, wykorzystująca zdobycze bioniki. Gwarantuje ona szybkie wysychanie elewacji po deszczu, mgłę czy rosie. Funkcjonowanie powłoki malarskiej hamuje rozwój alg i grzybów — i to bez dodatków z biocydów.

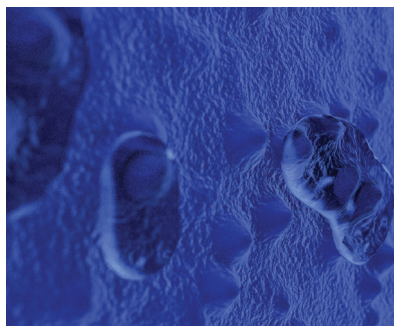
Suche elewacje na wzór natury

W jaki sposób powstaje farba elewacyjna z technologią Dryonic Technology? Dzięki inteligentnej recepturze — specjalna kompozycja środków wiążących i wypełniaczy tworzy trwałą mikrostrukturę powierzchni StoColor Dryonic, która zapewnia ekstremalne odprowadzanie wody.

StoColor Dryonic: Wyjątkowo sucha, niezależnie od warunków.

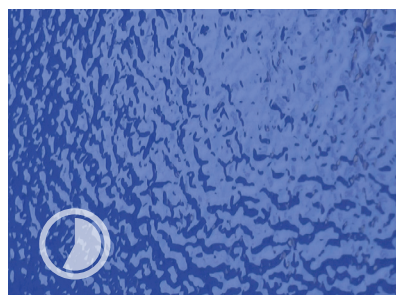
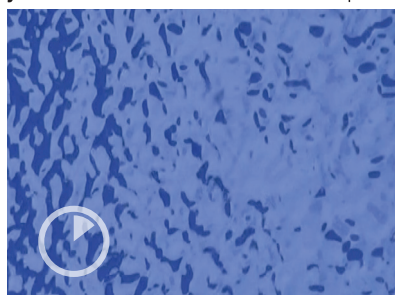


Powierzchnia pancerza grzbietowego *Onymacris unguicularis*

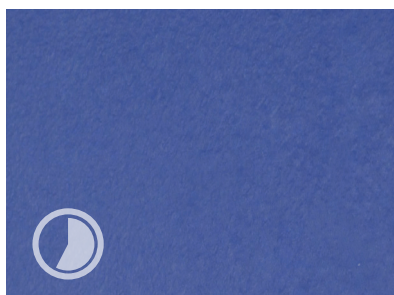
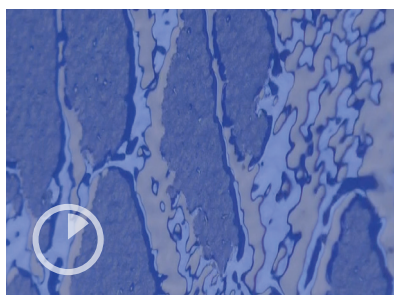


Powierzchnia StoColor Dryonic

Szybkość wysychania farby StoColor Dryonic po deszczu, rosie i mgle jest niesamowita. Oto badanie porównawcze.



Standardowa farba elewacyjna



StoColor Dryonic



StoColor Dryonic

StoColor Dryonic G

Wyjątkowo sucha, niezależnie od warunków. Najnowsza farba elewacyjna z Dryonic Technology, zapewniająca szybkie wysychanie elewacji.

StoColor Dryonic

- bardzo szybkie wysychanie po deszczu, rosie i mgłę
- wykorzystanie inżynierii bionicznej w ochronie przed rozwojem alg i grzybów
- nie zawiera biocydów
- bardzo szeroki wybór i stabilność kolorów
- minimalne pękanie materiału wypełniającego, wysoka wytrzymałość mechaniczna
- możliwość stosowania na wszystkich standardowych podłożach budowlanych
- StoColor Dryonic G dostępna ze zintegrowaną warstwą ochronną

Kategorie wg EN 1062-1:

- współczynnik przenikania pary wodnej: V2 (średni)
- przepuszczalność wody: W3 (mała)
- przepuszczalność CO₂: C1 (hamuje przenikanie)

Sto Sp. z o.o.

03-872 Warszawa
tel. 22 511 61 00/02
kontakt@sto.com
www.sto.pl

Adresy Centrów Sprzedaży i
telefony Doradców Handlowych
na www.sto.pl

Należy bezwzględnie przestrzegać konkretnych założeń i wytycznych zawartych w instrukcjach technicznych produktów i dopuszczeniach.