

Wygodna



foto: Normstahl

i bezpieczna

■ Bramy garażowe

Olimpia Wolf

Czym się kierować, żeby dokonać dobrego wyboru? Czy można znaleźć niedrogą bramę, która będzie wygodna w użytkowaniu? Czym różni się brama uchylna od segmentowej?

Brama garażowa usytuowana jest zazwyczaj blisko wejścia do domu, więc warto, by była wykończona w takiej samej stylistyce co drzwi wejściowe: wielu producentów oferuje takie właśnie zestawy.

Na początek trzeba określić sumę, jaką jesteśmy gotowi wydać na bramę, a więc czy wybierać będziemy wśród najtańszych bram rozwieranych i uchylnych, droższych segmentowych czy najdroższych – rolowanych. Należy pamiętać, że **za niestandardowe wymiary czy wyszukane kolory oraz za napęd elektryczny trzeba będzie dopłacić.** Z drugiej strony – nie warto przesadnie oszczędzać i rezygnować z napędu, jeśli samochodem wyjeżdżać będziemy codziennie, bo wtedy w każdą niesprzyjającą pogodę będziemy tego żałować.

Bramy rozwierane, czyli skrzydłowe

Tradycyjne bramy: niegdyś bardzo popularne, obecnie wybierane coraz rzadziej. Są proste, więc stosunkowo tanie: od 900 do 2000 zł. Brama rozwierana składa się z ościeżnicy i skrzydeł umocowanych

na zawiasach. Jak każdy rodzaj, bramy te produkuje się w wersji nieocieplonej oraz izolowane wełną mineralną lub styropianem. Poszycie zewnętrzne stanowi profilowana blacha stalowa, ocynkowana lub powlekana.

Bramy rozwierane można otwierać ręcznie lub za pomocą siłownika sterującego. Do otwarcia takiej bramy potrzeba dużo miejsca, a zimą trzeba przed niej odgarniać śnieg.

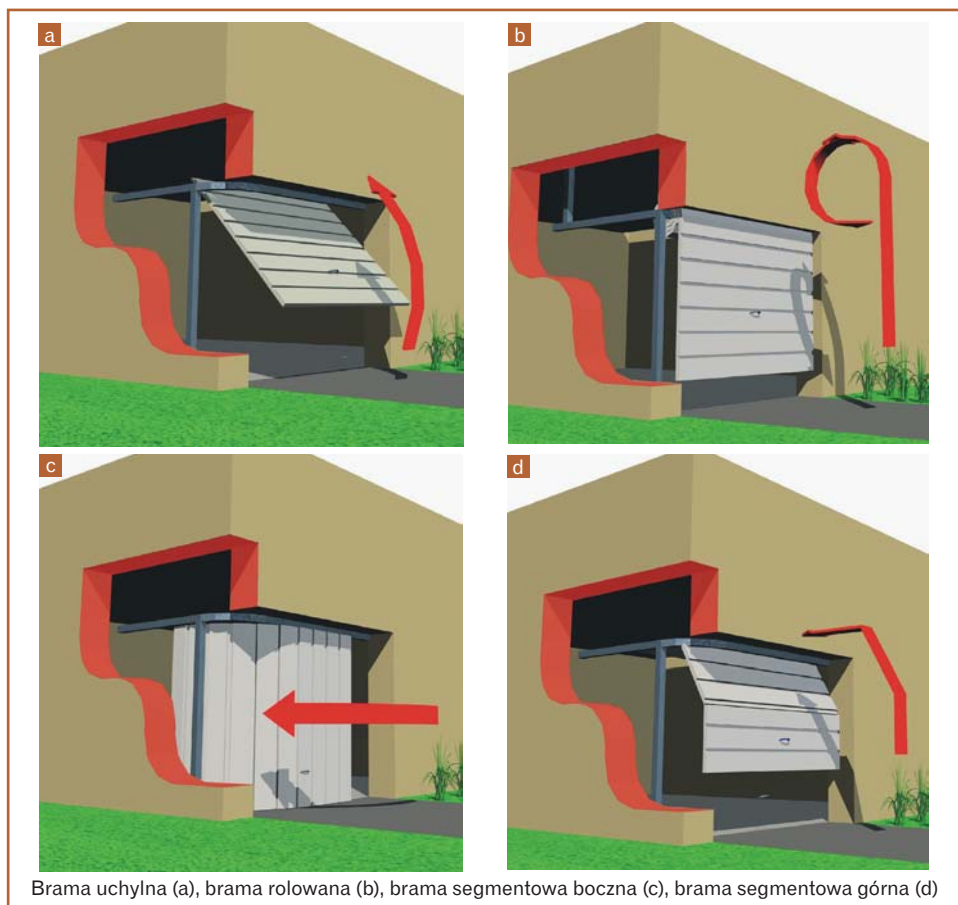
Bramy uchylne

Na rynku polskim dostępne od kilkunastu lat. Cieszą się sporą popularnością, głównie ze względu na wygodę użytkowania oraz przystępną cenę – od 900 do 2000 zł.

Profile stalowe, z których wykonane są ościeżnice, pełnią funkcję bocznych przewodnic, po których przesuwa się mechanizm unoszący skrzydło.

Warto kupić taką bramę uchylną, która ma amortyzujący układ unieruchamiający otwartą bramę, co zapobiega jej samoczynnemu zamykaniu.

Nawet gdy brama uchylna nie ma napędu elektrycznego (lub gdy jest przerwa w dostawie prądu), jej otwieranie i zamykanie nie



Brama uchylna (a), brama rolowana (b), brama segmentowa boczna (c), brama segmentowa górna (d)

REKLAMA



Najniższe ceny tej jesieni!

Promocja trwa od 22.09. do 30.11.2008 roku

**Bramy
garażowe
już od
1632 zł_{netto}**

Promocją objęte są bramy garażowe **PASAT Classic** o wymiarach 2500x2000mm, w kolorze białym oraz w dekorach drewna: złoty dąb, orzech.

Lista Partnerów handlowych
z ofertą promocyjną
na **www.krispol.pl**

Rozwiązania indywidualnie dopasowane
KRISPOL
www.krispol.pl



fol. Normstahl

▲ Aby otworzyć bramę segmentową boczną, w garażu potrzebna jest dodatkowa wolna przestrzeń wzdłuż jednej ze ścian

wymaga wielkiej siły, ponieważ wyposażona jest w sprężyny, które ułatwiają wykonanie tej czynności. Po ręcznym opuszczeniu bramy skrzydło można zamknąć na klucz, co uruchamia system ryglowania (jedno-, dwu-, trzy-, a nawet czteropunktowy).

Brama uchylna wymaga podjazdu wydłużonego od 1 do 2 metrów (w zależności od wysokości skrzydła). Tyle bowiem miejsca przed garażem zajmuje otwierające się skrzydło: samochód czekający na otwarcie się bramy nie może więc stać przed nią zbyt blisko.

Bramy segmentowe, inaczej sekcyjne

Są popularne m.in. ze względu na wygodę otwierania i zamykania, choć nie są tanie: kosztują 2400–4400 zł. Nazwa tych bram pochodzi od połączonych specjalnymi zawiasami dwuciennych segmentów (sekcji), z których składa się skrzydło takiej bramy. Segmenty skrzydeł mają konstrukcję stalową lub aluminiową wypełnioną pianką poli-

▼ Bramy segmentowe nadają się do garaży, których otwór ma niestandardowy kształt – na przykład łukowy



fol. Nowoderm

Przeszklenia

W bramie można zamontować świetliki lub mniejsze czy większe okna ze szkła akrylowego lub poliwęglanu. Przeciętna grubość przeszklenia to 4–16 mm: jeśli brama jest ocieplana, okna i świetliki powinny mieć podwójną szybę grubości co najmniej 30 mm.

Można zamówić przeszklenia gładkie, przezroczyste, mleczne, wzorzyste – w dowolnym kształcie: jednolite, dzielone szprosami lub z naklejonymi listewkami imitującymi szprosy.

Uwaga! Przeszkleń nie stosuje się w bramach rolowanych.



fol. Bramgar

▲ Bramy uchylne przeznaczone są głównie do garaży na jeden samochód, ponieważ ich standardowa szerokość nie przekracza zwykle 3 metrów

uretanową, a poszycie – ze stali, aluminium lub okleiny drewnopochodnej.

W dolnym segmencie są zamaskowane szczeliny wentylacyjne i uszczelka progowa. Ze względu na dużą szczelność, bramy te polecane są do garaży ogrzewanych.

Bramy segmentowe produkuje się w dwóch wersjach – górnej i bocznej.

■ **Segmentowe górne.** Podczas otwierania taka brama unosi się nad progiem, a segmenty przesuwają się wzdłuż prowadnic i chowają pod sufitem, prowadzone na

2,3 m
szerokości

– takie są minimalne wymiary bram garażowych na jeden samochód

2 m
wysokości

Przed zakupem

Do zamówienia bramy potrzebne są następujące wymiary:

- wysokość i szerokość otworu garażowego,
- wysokość nadproża,
- szerokość muru po lewej i prawej stronie.

Zabezpieczenia

Bramę z napędem elektrycznym warto kupować z dwoma następującymi zabezpieczeniami:

- mechanizm (listwa pneumatyczna lub fotokomórka na podczerwień) reagujący wyłączeniem silnika napędu w razie napotkania przeszkody,
- wielosprężynowy układ zabezpieczający bramę przed samoczynnym opadaniem.

Jaki kolor?

Bramy standardowo dostępne są w kolorach brązowym i białym; za inne dopłaca się ok. 20% całkowitej wartości, choć są firmy, w których w podstawowej ofercie są więcej niż dwa kolory.

umieszczonych tam szynach. Ciche i niezawodne działanie mechanizmu zapewniają łożyskowane rolki z tworzyw sztucznych, zamontowane na ruchomych zawiasach. Producenci oferują kilka sposobów montażu takich bram: **z prowadzeniem niskim, standardowym lub wysokim – zależnie od wysokości nadproża, które może wynosić od kilku do kilkudziesięciu centymetrów.** Do garażu z niskim nadprożem wybiera się bramę z prowadzeniem niskim itp.

■ **Segmentowe boczne.** Skrzydła takiej bramy przesuwają się do wnętrza garażu wzdłuż jego bocznej ściany. Łączy ona w ten sposób zalety bramy uchylnej (nie ma szyn podsufitowych) z zaletami segmentowej (nie zajmuje miejsca przed garażem). Nie wymaga żadnego mechanizmu wspomagającego otwieranie, bo jej otwarcie nie wymaga użycia dużej siły. Pasuje do każdego garażu i – w przeciwieństwie do bram segmento-

wych górnych – do każdego nadproża, bo jego wysokość nie ma tu znaczenia.

Zaletą bram segmentowych jest to, że nie wymagają miejsca na zewnątrz podczas otwierania, ponieważ chowają się do środka garażu. **Do takiej bramy można więc podjechać samochodem bardzo blisko: jest to szczególnie ważne, jeśli garaż wychodzi bezpośrednio na ulicę lub gdy manewruje się autem na podjeździe łukowym.**

Bramy rolowane

Nie są tak bardzo popularne jak pozostałe typy bram, ponieważ są najdroższe – kosztują od 3000 do 6000 zł.

Brama rolowana działa podobnie jak rolety okienne – po uruchomieniu silnika profile unoszą się i nawijają jeden po drugim na specjalny wał, który znajduje się wewnątrz garażu lub na jego ścianie zewnętrznej w specjalnej skrzynce. Zamontowanie bramy rolowanej wymaga nadproża o wysokości co najmniej 30 cm. Skrzydło bramy wykonane jest z wąskich dwuściennych profili stalowych lub aluminiowych, które połączone są ze sobą na pełne lub perforowane zaczepy. Wypełnieniem profili jest pianka poliuretanowa, która usztywnia profile i zapewnia izolację cieplną.

Standardowym wyposażeniem bram rolowanych są:

- **zabezpieczenia utrudniające podniesienie i wyważenie skrzydła oraz uniemożliwiające przyciśnięcie przeszkody** w płaszczyźnie, wzdłuż której opuszcza się pancerz rolety (tą przeszkodą może być człowiek lub zwierzę, a także przedmiot zostawiony w progu garażu),

- **napęd elektryczny**, sterowany wyłącznikiem lub pilotem.

Bramy rolowane, podobnie jak segmentowe, podczas otwierania chowają się do środka garażu, na ich otwarcie można więc czekać w samochodzie stojącym praktycznie pod samą ścianą garażu.

Garaż podwójny

W garażach na dwa samochody dobrze sprawdzi się **jedna szeroka brama segmentowa górna**. Warto ją wybrać zwłaszcza wtedy, gdy garaż jest ogrzewany lub znajduje się w bryle domu, ponieważ jedna podwójna brama segmentowa lepiej chroni przed stratami ciepła niż dwie pojedyncze. Ponadto jedna szeroka brama jest tańsza niż dwie mniejsze. Jeśli poszukujemy tańszego wariantu, można

▼ Zwykle bramy oferowane są w kolorze białym lub brązowym



GWARANCJA
bramy 10 lat
napędy 5 lat

Automatyczna brama Hörmann w wyjątkowej cenie!



Polecamy również bogaty wybór napędów do bram wjazdowych różnego typu.

Takie okazje nie zdarzają się często!

Teraz w Twoim zasięgu - ciepła, solidna i trwała brama garażowa z napędem elektrycznym. Brama, która spełnia wszelkie europejskie wymogi bezpieczeństwa. Szczegóły: na infolinii lub u Autoryzowanych Partnerów Hörmann.

PROMOCJA!

Brama segmentowa ocieplana z napędem elektrycznym w cenie **2 190 zł (z VAT)**

HÖRMANN
Bramy • Drzwi • Napędy



Oficjalny sponsor piłkarskiej reprezentacji Polski

infolinia 0801 500 100 • www.hormann.pl

* Promocja trwa od 15 września do 15 listopada 2008 r. i obejmuje bramy segmentowe EPU w kolorze białym, z przetłoczeniami poziomymi M, o wymiarach: szer. 250 x wys. 212,5 cm z napędem ProMatic K



foto. Demit

▲ Pojedyncza uchylna brama garażowa



foto. Wirmont

▲ Podwójna uchylna brama garażowa



foto. Wisłowski



▲ O bezpieczeństwie decyduje także solidność konstrukcji i montażu bramy

kupić **dwie bramy uchylne**: skuteczniej zapobiegą stratom energii niż jedna większa.

Napędy

Bramy otwiera się ręcznie lub za pomocą napędu elektrycznego uruchamianego przyciskiem, kluczykiem, zamkiem kodowym lub pilotem – ten ostatni jest najwygodniejszy, bo gdy jest zimno i pada deszcz, nie

trzeba wysiadać z samochodu, aby otworzyć bramę. Do wyboru są tańsze piloty ze stałym, fabrycznie zaprogramowanym kodem oraz droższe z kodem zmiennym.

Oprócz otwierania bramy w standardowy sposób napęd elektryczny umożliwia:

- delikatny start i domykanie bramy: po uruchomieniu skrzydło rusza wolno, potem przyspiesza, i na koniec płynnie zwalnia i cicho zamyka drzwi,
 - otwieranie również bramy wjazdowej,
 - włączanie oświetlenia wewnątrz domu.
- Każda taka dodatkowa funkcja pilota sprzężonego z bramą podnosi koszt całości.

Jeśli prąd zostanie wyłączony, bramę z napędem elektrycznym można odblokować od

- ▶ Pilot może być zamontowany w samochodzie obok skrzyni biegów
- ◀ Do bramy segmentowej nadaje się każdy napęd

▶ Bezpieczny garaż

Najprostsze zabezpieczenie garażu to dobry zamek antywłamaniowy klasy C. **Dobrym zabezpieczeniem jest też zamek uruchamiany za pomocą pilota oraz napęd z blokadą dociskową.** W bramach rolowanych można zamontować blokadę antywłamaniową na wale nawijającym.

Zabezpieczenia antywłamaniowe warto zastosować nie tylko w bramie, ale też w drzwiach do garażu i do domu: powinny to być drzwi klasy C, z ościeżnicą solidnie zakotwioną w ścianie. Drzwi powinny mieć zamek ryglujący skrzydło w wielu punktach.

wewnątrz cięgiem umieszczonym przy szybie prowadzącej. Jeśli do garażu nie ma oddzielnego wejścia, do klamki bramy przymocowuje się linkę stalową, a samą klamkę zabezpiecza zamkiem z wkładką patentową. Można też zainstalować zestaw zasilania awaryjnego na baterie. ■



foto. Hörmann

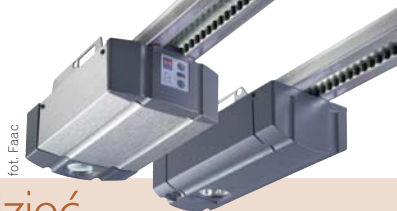


foto: Faac

► Warto wiedzieć – możliwości napędów

Na rynku dostępne są **napędy do bram garażowych, które otwierają je w ciągu kilku sekund**, dzięki czemu można szybko i bezpiecznie zaparkować samochód. Ważną rolę odgrywa przy tym aspekt bezpieczeństwa. Jeżeli garaż graniczy bezpośrednio z ruchliwą ulicą, to stojący na jezdni samochód nie hamuje ruchu, co zmniejsza ryzyko wypadku.

Zamontowany w bramie garażowej napęd ma też właściwości antywłamaniowe. **Automatyczne ryglowanie** bramy po jej zamknięciu uniemożliwia jej



foto: Hörmann

▲ ▲ Napędy np. z prędkością otwierania 22 cm/s są przydatne szczególnie w przypadku bram segmentowych, które – ze względu na swoją konstrukcję – wyposażone są w wolniejszy napęd i dlatego otwierają się wolniej niż automatyczne bramy uchylne

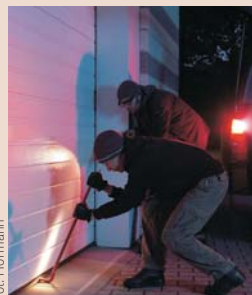


foto: Hörmann

▲ Warto zabezpieczyć bramę garażową przed niepożądanymi gośćmi

podważenie. W ten sposób garaż oraz dom (jeśli są połączone przejściem) są chronione przed nieproszonymi gośćmi, a brama jest zabezpieczona przed wyłamaniem. Takie mechaniczne ryglowanie bramy, sprawdza się także w przypadku odcięcia dostawy prądu. Dlatego napęd można wyłączyć w przypadku dłuższej nieobecności w domu, spowodowanej np. wyjazdem na urlop.

Niektóre napędy posiadają opcję pozwalającą na **zaprogramowanie dowolnej wysokości otwarcia bramy**, stosownie do indywidualnych potrzeb użytkownika. Funkcja ta może służyć na

► Napędy do bram garażowych mogą być wyposażone w moduł solarny, który zapewnia doładowanie akumulatora i sprawia, że napęd jest całkowicie niezależny od zewnętrznego źródła zasilania



foto: Hörmann

przykład do przewietrzenia garażu

bez konieczności całkowitego otwarcia bramy.



foto: Hörmann

Jeszcze innym rozwiązaniem jest **zastosowanie czytników linii papilarnych**, które zamiast kluczy uruchamiają napędy i otwierają bramy oraz drzwi wejściowe do budynków. Specjalne czytniki zapamiętują rysunek linii papilarnych właścicieli i tylko im otwierają drzwi, eliminując konieczność noszenia kluczy lub pilota do bramy.

▲ Automatyczny układ odłączający natychmiast zatrzymuje bramę po napotkaniu na przeszkodę i lekko unosi ją do góry, uwalniając osobę lub przedmiot, co jest bardzo bezpiecznym rozwiązaniem przede wszystkim dla dzieci



REKLAMA

BRAMY ■ OGRODZENIA
www.wisniowski.pl