



CHARAKTERYSTYKA

Asortyment: 9 modeli, jedno- lub dwufunkcyjnych, stojących lub wiszących
Moc [kW]: 3,8-105 (w kaskadzie do 840)
Przygotowanie c.w.u.: przepływowo, zasobnik wbudowany lub wolno stojący warstwowy lub poprzez wężownicę
Wyposażenie podstawowe: stałotemperaturowy lub pogodowy regulator kotła i obiegów grzewczych, w zależności od modelu kotła – pompa obiegowa, zawór przełączający, przeponowe naczynie zbiorcze, armatura zabezpieczająco-regulacyjna, system montażowy i przyłączeniowy kotła

INFORMACJE DODATKOWE

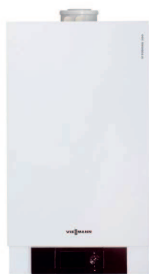
Dystrybucja: sprzedaż przez sieć Salonów Firmowych Viessmann i autoryzowane firmy partnerskie
Aprobata i certyfikaty: ISO 9001, ISO14001, CE, „Błękitny Anioł”, EU Standard
Nagrody: „Klucze do nowoczesności” dla firmy Viessmann za kotły kondensacyjne; VITODENS 200-W, VITODENS200-W, „Produkt przyjazny dla mojego domu”; Złoty Instalator za: „Kondensacyjne kociołnie kaskadowe Vitodens”, dla kotła Vitodens 333-F; Złoty Medal MTP dla Vitodens 300-W i Vitodens 200, „Złoty Laur Konsumenta” 2006, 2007 i 2008 – I miejsce w kategorii „Urządzenia i systemy grzewcze”; Firma Przyjazna Klientowi 2007, 2008, 2009; Budowlana Firma Roku 2007 i 2008; Business Superbrand 2007; Teraz Polska 2009 i 2010

ZALETY

- kotły kondensacyjne VITODENS są rozwiązaniem o najwyższej efektywności pracy, dzięki wykorzystaniu ciepła kondensacji – zawartego w parze wodnej powstającej przy spalaniu gazu
- w konstrukcji kotłów zastosowano trwałe wymienniki ciepła InoX-Radial ze stali kwasoodpornej z dodatkiem tytanu i molibdenu
- zastosowanie palnika Martix zapewnia ekstremalnie niski poziom szumów przy pracy urządzenia
- palniki sterowane są w oparciu o układ L-P-C (Lambda-Pro-Control), który automatycznie rozpoznaje rodzaj gazu, kontroluje i reguluje jakość spalania, zapewniając maksymalne wykorzystanie paliwa i wysoką sprawność

kotła – niezależnie od wahań jakości gazu i obciążenia kotła – niskie emisje substancji szkodliwych

- kotły kondensacyjne szczególnie korzystnie współpracują z kolektorami słonecznymi, zapewniając minimalne koszty eksploatacji budynku nowego lub modernizowanego
- specjalna konstrukcja wymiennika – pełne i równomierne przekazywanie ciepła wodzie grzewczej, efekt samoczyszczenia powierzchni wymiany ciepła i mała wrażliwość na odkładanie kamienia kotłowego
- kompletna oferta elementów do budowy instalacji i systemów grzewczych – wszystkie elementy od jednego producenta, kotły dostępne również w atrakcyjnych cenowo zestawach pakietowych



VISSMANN Sp. z o.o.

ul. Karkonoska 65, 53-015 Wrocław
tel. 71 360 71 00, faks 71 360 71 01, www.viessmann.pl, e-mail: info@viessmann.pl