

# Brodziki i wanny akrylowe oraz nośniki styropianowe

## Brodziki akrylowe SCHEDPOL – komfort użytkowania...

Brodziki akrylowe SCHEDPOL – na podstawach styropianowych stanowią idealny komplet gotowy do łatwego, szybkiego i czystego montażu. Brodziki w wersji compact (z nośnikiem) umożliwiają przyklejanie płytek ceramicznych bezpośrednio do podstawy styropianowej. Istnieje również możliwość zastosowania panela akrylowego jako obudowy bądź zakupienia brodzika już zabudowanego panelem. Brodziki SCHEDPOL cechuje wyjątkowa stabilność i trwałość zabudowy oraz odporność na zawilgocenie od spodu i zagrzybienie. Zespólny z każdym brodzikiem nośnik styropianowy równomiernie podtrzymuje całą konstrukcję i dodatkowo zapewnia izolację akustyczną i termiczną co niewątpliwie wpływa na późniejszy komfort użytkowania.

Asortyment brodzików obejmuje modele półokrągłe, kwadratowe i prostokątne – w głębokościach od naj płytszych (0 cm – luksusowe, równe z podłogą łazienki SCHEDPOL DE LUXE; akrylowe i posadzkowe) do głębokich z siedziskiem – 28 cm. Na przedstawionym zdjęciu prezentujemy brodzik z serii CORRINA o głębokości 3 cm. Seria ta stanowi luksusowy segment brodzików w prostej czystej formie, produkowanych z wysokogatunkowego akrylu. Zintegrowane brodziki akrylowe CORRINA cechuje harmonia czystego piękna zorganizowana w klasyczne kształty. Dostępne w kształtach półokrągłych, kwadratowych (80/80 i 90/90 cm) oraz prostokątnych (80/100 i 90/120 cm).

## Wanny akrylowe na nośnikach – wygoda i funkcjonalność...

Wanny akrylowe na nośnikach styropianowych stanowią swoistą innowację, wnosząc przełomowe ułatwienia w kwestiach związanych z urządzeniem i wykończeniem łazienek – wpływając zarazem znacząco na spadek finalnego kosztu zabudowy wanny (montaż wanny zespolonej z nośnikiem jest łatwy, czysty i szybki; płytki ceramiczne są klejone bezpośrednio do nośnika).

Starannie dobrane pod względem nowoczesnego designu i drobiazgowo dopasowane produkty gwarantują wysoką jakość i radość z kąpieli w każdej łazience. Oferowane wanny wykonane są z wysokogatunkowego akrylu sanitarnego, w komplecie znajdują się zgrabne, chromowane uchwyty. Podstawa styropianowa wykonana jest ze styropianu o specjalnej trwałości. Obecnie dostępne są modele w zakresach długości od 140 do 170 cm – w szerokości 70 cm.

## Nośniki styropianowe – niezastąpione, trwałe rozwiązania...

Bogaty asortyment nośników styropianowych pozwala na ich zastosowanie do większości modeli wanien i brodzików emaliowanych oraz akrylowych o zarówno typowych jak i nietypowych kształtach. Nowością w ofercie SCHEDPOL są nośniki uniwersalne z przeznaczeniem do wanien prostokątnych stalowych i akrylowych o szerokościach 70 i 75 cm w zakresach długości 120-170 cm. Montaż wanny na niniejszym nośniku odbywa się w sposób szybki i bezproblemowy, gwarantując zarazem idealną stabilność. Stosowanie nośnika, który jest najlepszym i najtrwalszym sposobem zabudowy wanny i brodzika uprzyjemni każdą kąpiel dzięki tłumieniu hałasu (certyfikat na dźwiękochłonność) oraz izolacji termicznej (znakomicie utrzymują ciepło).

Koszt zabudowy jest niższy od zabudowy tradycyjnej.

## INFORMACJE DODATKOWE

**Kraj produkcji:** Polska

**Dystrybucja:** hurtowa i detaliczna

**Gwarancja:** 2 lata, 5 lat (na kolor akrylu)

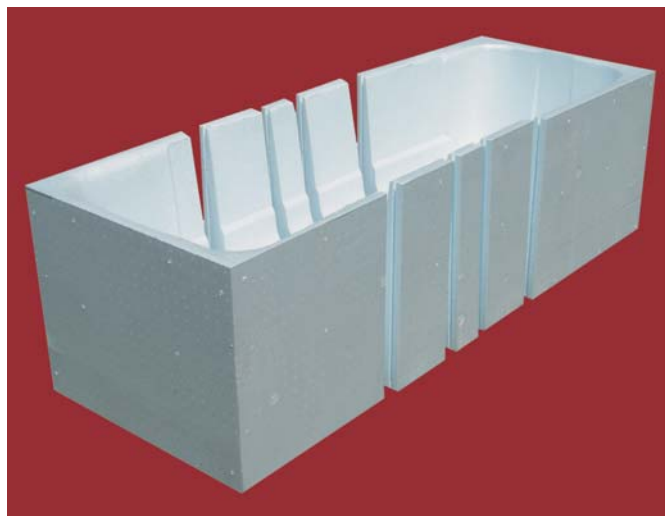
**Aprobata i certyfikaty:** EN ISO 9001:2000, Certyfikat ITB-340/02 (styropian), Aprobata Techniczna ITB (nośniki), Atest Higieniczny PZH (brodzik), Aprobata Techniczna ITB („compact”), Certyfikat niemiecki (dźwiękochłonność), Certyfikat na Znak Bezpieczeństwa B (palność)



Brodzik akrylowy CORRINA



Wanny akrylowe na nośnikach



Nośniki styropianowe pod brodziki i wanny

**SCHEDPOL**

PPHU SCHED-POL Sp. j.

UL. PRZEMYSŁOWA 2, 64-400 MIĘDZYCHÓD

TEL. 095 748 23 12, 095 748 23 51, FAKS 095 748 81 85

www.schedpol.pl, e-mail: biuro@schedpol.pl