

System elastycznego rozprowadzania powietrza FLX-REKU

Producent zastrzega sobie prawo do dokonywania zmian w wymiarach i danych technicznych produktów ze względu na ciągłe ich doskonalenie

O systemie

FLX-system składa się z kanałów wentylacyjnych, skrzynek rozprężnych, przepustnic wentylacyjnych oraz innych elementów składających się na kompletną instalację, którą można połączyć z centralą rekuperacyjną. Elementy te sprawdzają się w miejscach, gdzie liczy się elastyczność oraz wytrzymałość – dzięki dużej sztywności obwodowej, przewody mogą być zalewane betonem.

Wymiary

System bazuje na przewodach o zewnętrznym wymiarze 75 mm, gdzie średnica wewnętrzna wynosi 63 mm. Wszelkie elementy łączące dostosowane są do wymiaru zewnętrznego przewodu FLX-HDPE-75

Instrukcja montażu

Przewody wsuwane są do metalowych przyłączy i przepustnic wykonanych z wewnętrznym przerolowaniem. Stanowi ono zatrzask dla karbowanego przewodu, którego końcówka przylega bezpośrednio do uszczelki zapewniającej szczelność systemu.

Korzyści stosowania

Dzięki niewielkim rozmiarom i właściwej konstrukcji przewody FLX mogą być montowane zarówno na sufitach jak i na ścianach i podłogach. Można chować je pod suchymi czy mokrymi tynkami. Zastosowanie materiałów o wysokiej trwałości i wytrzymałości mechanicznej pozwala na zalewanie instalacji w stropach czy wylewkach. Płaskie skrzynki rozprężne nie zabierają wiele miejsca, przez co nie ma konieczności wykonywania specjalnych elementów zabudowy ścian czy sufitów. Antybakteryjna powłoka przewodów wentylacyjnych FLX-HDPE-A-75 wykonana jest na bazie tlenku srebra. Właściwości antybakteryjne oraz antygrzybiczne przewodów potwierdza aprobatą techniczną

Oznakowanie

Wyroby firmy ALNOR oznaczane są znakiem budowlanym, oraz kodem towaru zgodnym ze specyfikacją techniczną zawartą w niniejszym katalogu.



Opis

Przewody elastyczne FLX-HDPE-75 oraz FLX-HDPE-A-75 stosowane są do rozprowadzania powietrza. Stosunkowo małe średnice pozwalają ukryć instalację w stropach, wylewkach lub sufitach podwieszanych. Ponadto przewód FLX-HDPE-A-75 od wewnętrznej strony pokryty jest warstwą antystatyczną, antybakteryjną i antypleśniową na bazie jonów srebra. Przewody elastyczne FLX-HDPE-75 oraz FLX-HDPE-A-75 łączone są na wcisk z pozostałymi elementami instalacji. Zastosowanie uszczelki w połączeniach gwarantuje wysoką szczelność systemu.

Przewody elastyczne FLX-HDPE-75 oraz FLX-HDPE-A-75 wykonane są z wysokoudarnego polietylenu. Dzięki temu cały system odznacza się bardzo dobrą wytrzymałością mechaniczną.

Środek przewodów jest gładki co zapewnia niskie straty ciśnień w instalacji.

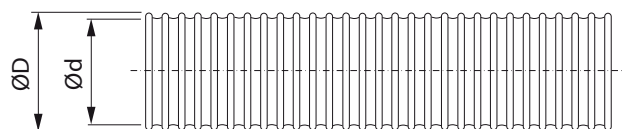
Przewody dostępne są zwinięte w krąg o długości 50mb. Wymiar kręgu: 1100cm x 40cm.

Przykład oznaczenia

Kod produktu: **FLX - HDPE - 75**

typ	┌───┐
materiał	├───┤
średnica	└───┘

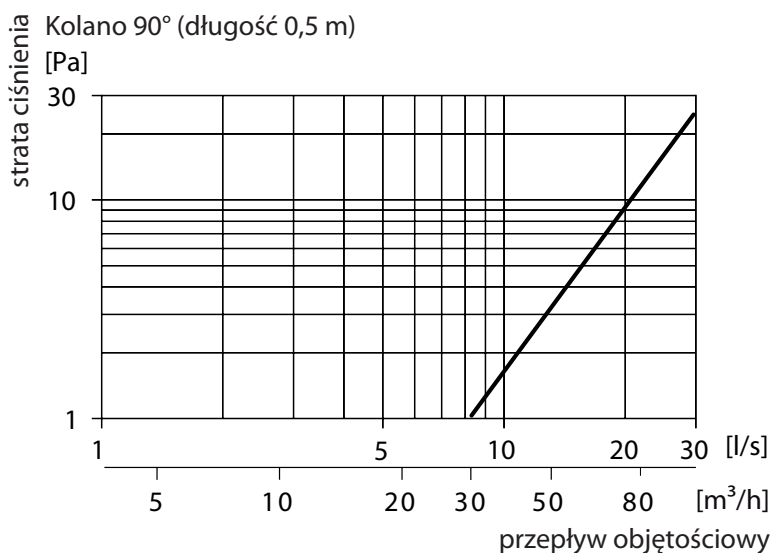
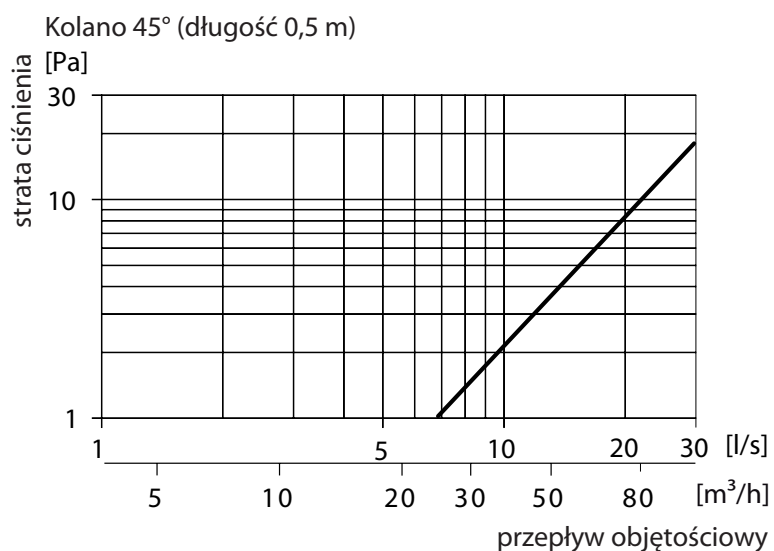
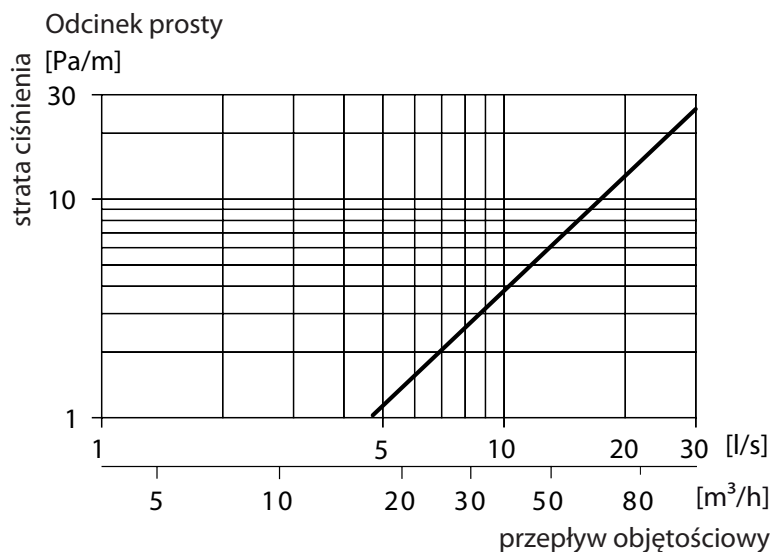
Wymiary



kod	ØD nom [mm]	Ød [mm]	waga [kg/mb]
FLX-HDPE-75	75	63	0,31
FLX-HDPE-A-75	75	63	0,31

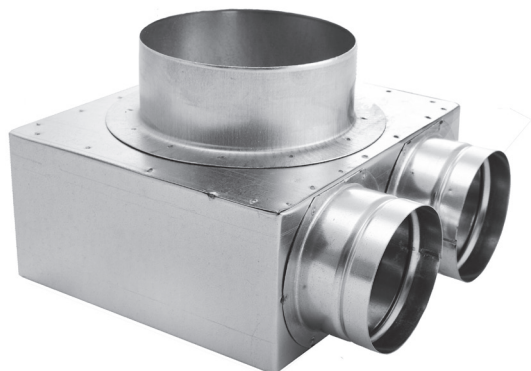
Dane techniczne

Wykresy doboru



Skrzynki rozprężne **FLX-PRO...**

[Pobierz Wentyle](#)
[Pobierz AlnorCAM](#)
[Zamawiaj w B2B](#)



Opis

Skrzynki rozprężne FLX-PRO-75-2 oraz FLX-PRO-75-3 są elementami przyłączeniowymi przewodów elastycznych FLX-HDPE, które wspólnie tworzą system rozprowadzania wentylacji mechanicznej w tym rekuperacji.

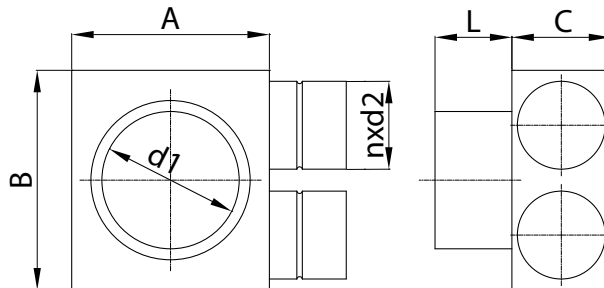
Ze względu na swoje małe wymiary gabarytowe nie wymagają dużo miejsca lub specjalnego zabudowania. Pozwala to na uzyskanie większej powierzchni użytkowej dla pomieszczenia. Skrzynki rozprężne FLX-PRO wykonane są ze stali ocynkowanej. Na specjalne zamówienie możliwe jest wykonanie skrzynek rozprężnych ze stali nierdzewnej.

Przykład oznaczenia

Kod produktu **FLX-PRO - 75 - 2**

typ _____
średnica _____
liczba odejść _____

Wymiary



<i>kod</i>	<i>A</i> [mm]	<i>B</i> [mm]	<i>C</i> [mm]	<i>L</i> [mm]	<i>d1</i> [mm]	<i>n</i> [szt.]	<i>d2</i> [mm]
FLX-PRO-75-2	180	200	90	60	125	2	75
FLX-PRO-75-3	180	300	90	60	125	3	75

Skrzynki rozprężne FLX-PRO-L...

[Pobierz Wentyle](#)
[Pobierz AlnorCAM](#)
[Zamawiaj w B2B](#)



Opis

Skrzynki rozprężne FLX-PRO-L-75-2 oraz FLX-PRO-L-75-3 są elementami przyłączeniowymi przewodów elastycznych FLX-HDPE, które wspólnie tworzą system rozprowadzania wentylacji mechanicznej w tym rekuperacji. Ze względu na swoje małe wymiary gabarytowe nie wymagają dużo miejsca lub specjalnego zabudowania. Pozwala to na uzyskanie większej powierzchni użytkowej dla pomieszczenia.

Skrzynki rozprężne FLX-PRO-L wykonane są ze stali ocynkowanej.

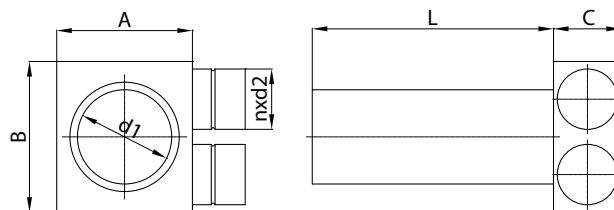
Na specjalne zamówienie możliwe jest wykonanie skrzynek rozprężnych ze stali nierdzewnej.

Przykład oznaczenia

Kod produktu **FLX-PRO-L - 75 - 2**

typ _____
średnica _____
liczba odejść _____

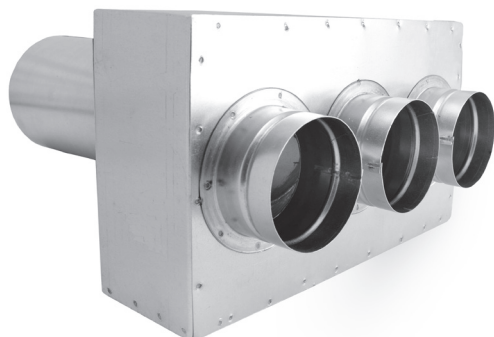
Wymiary



kod	A [mm]	B [mm]	C [mm]	L [mm]	d1 [mm]	n [szt.]	d2 [mm]
FLX-PRO-L-75-2	180	200	90	320	125	2	75
FLX-PRO-L-75-3	180	300	90	320	125	3	75

Skrzynki rozprężne **FLX-PRO-PL...**

[Pobierz Wentyle](#)
[Pobierz AlnorCAM](#)
[Zamawiaj w B2B](#)



Opis

Skrzynki rozprężne FLX-PRO-PL-75-2 oraz FLX-PRO-PL-75-3 są elementami przyłączeniowymi przewodów elastycznych FLX-HDPE, które wspólnie tworzą system rozprowadzania wentylacji mechanicznej w tym rekuperacji. Ze względu na swoje małe wymiary gabarytowe nie wymagają dużo miejsca lub specjalnego zabudowania. Pozwala to na uzyskanie większej powierzchni użytkowej dla pomieszczenia.

Skrzynki rozprężne FLX-PRO-PL wykonane są ze stali ocynkowanej.

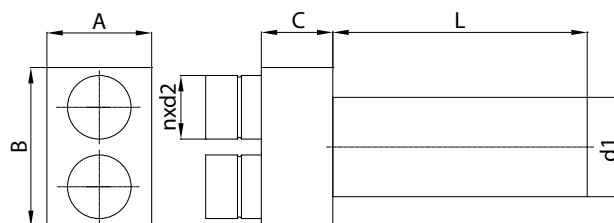
Na specjalne zamówienie możliwe jest wykonanie skrzynek rozprężnych ze stali nierdzewnej.

Przykład oznaczenia

Kod produktu **FLX-PRO-PL - 75 - 2**

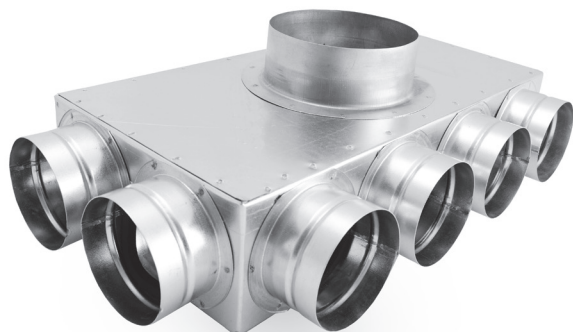
typ _____
średnica _____
liczba odejść _____

Wymiary



kod	A [mm]	B [mm]	C [mm]	L [mm]	d1 [mm]	n [szt.]	d2 [mm]
FLX-PRO-PL-75-2	180	200	90	320	125	2	75
FLX-PRO-PL-75-3	180	300	90	320	125	3	75

Skrzynki rozprężne

FLX-PRO-75-2-4-2/FLX-PRO-75-3-6-3**Opis**

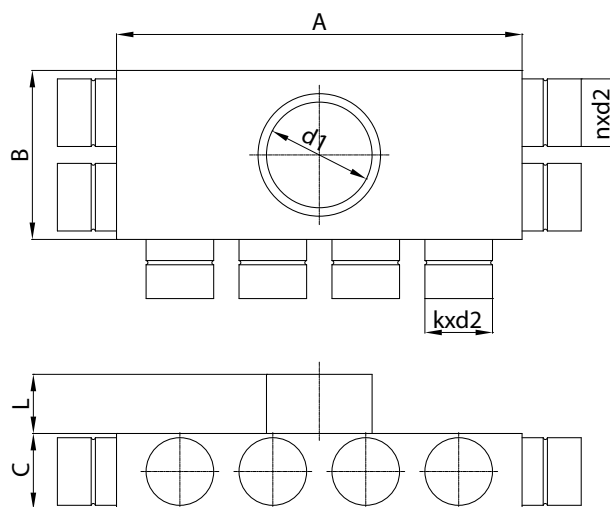
Skrzynki rozprężne FLX-PRO-75-2-4-2 oraz FLX-PRO-75-3-6-3 są elementami przyłączeniowymi przewodów elastycznych FLX-HDPE, które wspólnie tworzą system rozprowadzania wentylacji mechanicznej w tym rekuperacji. Ze względu na swoje małe wymiary gabarytowe nie wymagają dużo miejsca lub specjalnego zabudowania. Pozwala to na uzyskanie większej powierzchni użytkowej dla pomieszczenia. Skrzynki rozprężne FLX-PRO wykonane są ze stali ocynkowanej. Na specjalne zamówienie możliwe jest wykonanie skrzynek rozprężnych ze stali nierdzewnej.

Przykład oznaczeniaKod produktu **FLX-PRO - 75 - 2-4-2**

typ

średnica

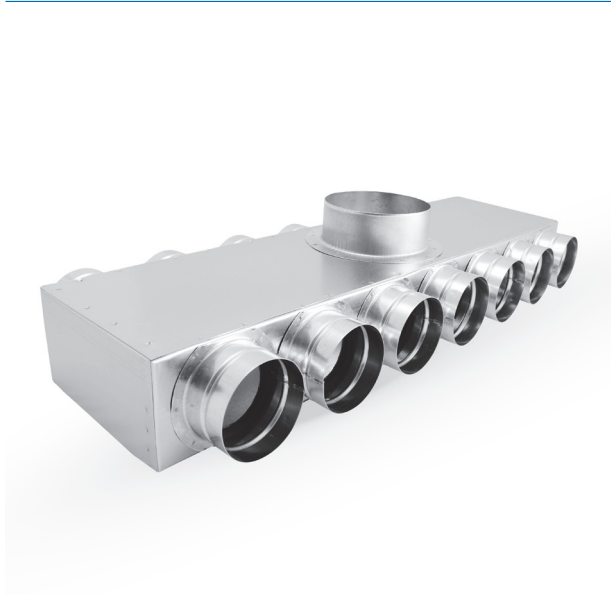
liczba odejść

**Wymiary**

kod	A [mm]	B [mm]	C [mm]	L [mm]	d1 [mm]	n [szt.]	k [szt.]	d2 [mm]
FLX-PRO-75-2-4-2	400	200	90	60	125	4	4	75
FLX-PRO-75-3-6-3	600	300	90	60	125	6	6	75

Skrzynki rozprężne FLX-PRO-75-7-7

[Pobierz Wentyle](#)
[Pobierz AlnorCAM](#)
[Zamawiaj w B2B](#)



Opis

Skrzynki rozprężne FLX-PRO-75-7-7 są elementami przyłączeniowymi przewodów elastycznych FLX-HDPE, które wspólnie tworzą system rozprowadzania wentylacji mechanicznej w tym rekuperacji. Ze względu na swoje małe wymiary gabarytowe nie wymagają dużo miejsca lub specjalnego zabudowania. Pozwala to na uzyskanie większej powierzchni użytkowej dla pomieszczenia.

Skrzynki rozprężne FLX-PRO-75-7-7 wykonane są ze stali ocynkowanej.

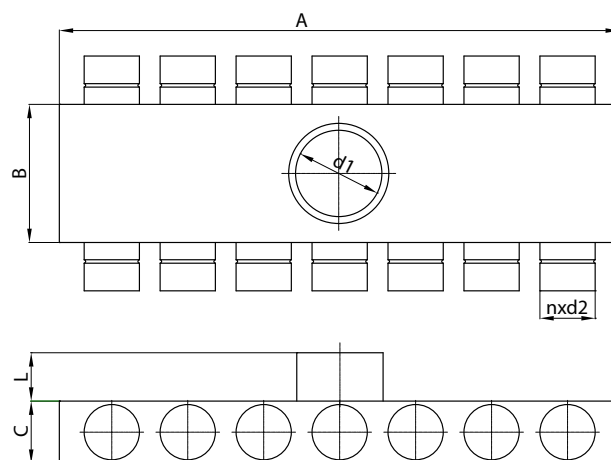
Na specjalne zamówienie możliwe jest wykonanie skrzynek rozprężnych ze stali nierdzewnej.

Przykład oznaczenia

Kod produktu **FLX-PRO - 75 - 7-7**

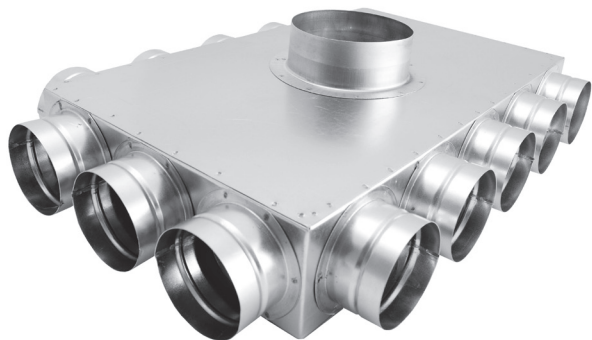
typ _____
średnica _____
liczba odejść _____

Wymiary



kod	A [mm]	B [mm]	C [mm]	L [mm]	d1 [mm]	n [szt.]	d2 [mm]
FLX-PRO-75-7-7	800	180	90	60	125	14	75

Skrzynki rozprężne

FLX-PRO-75-3-5-3-5/FLX-PRO-75-3-6-3-6**Opis**

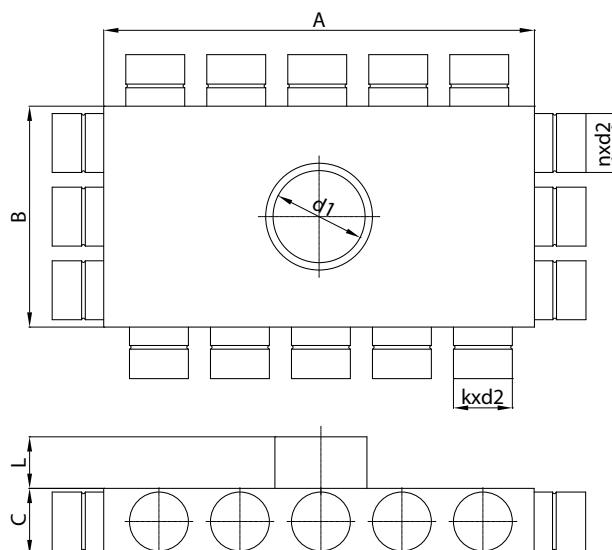
Skrzynki rozprężne FLX-PRO-75-3-5-3-5 oraz FLX-PRO-75-3-6-3-6 są elementami przyłączeniowymi przewodów elastycznych FLX-HDPE, które wspólnie tworzą system rozprowadzania wentylacji mechanicznej w tym rekuperacji. Ze względu na swoje małe wymiary gabarytowe nie wymagają dużo miejsca lub specjalnego zabudowania. Pozwala to na uzyskanie większej powierzchni użytkowej dla pomieszczenia. Skrzynki rozprężne FLX-PRO wykonane są ze stali ocynkowanej. Na specjalne zamówienie możliwe jest wykonanie skrzynek rozprężnych ze stali nierdzewnej.

Przykład oznaczeniaKod produktu **FLX-PRO - 75 - 3-5-3-5**

typ

średnica

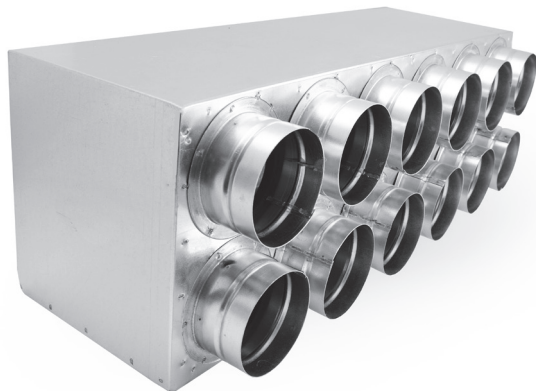
liczba odejść

**Wymiary**

kod	A [mm]	B [mm]	C [mm]	L [mm]	d1 [mm]	n [szt.]	k [szt.]	d2 [mm]
FLX-PRO-75-3-5-3-5	500	300	90	60	125	6	10	75
FLX-PRO-75-3-6-3-6	600	300	90	60	125	6	12	75

Skrzynki rozprężne

FLX-PRO-P-75-10/FLX-PRO-P-75-12



Opis

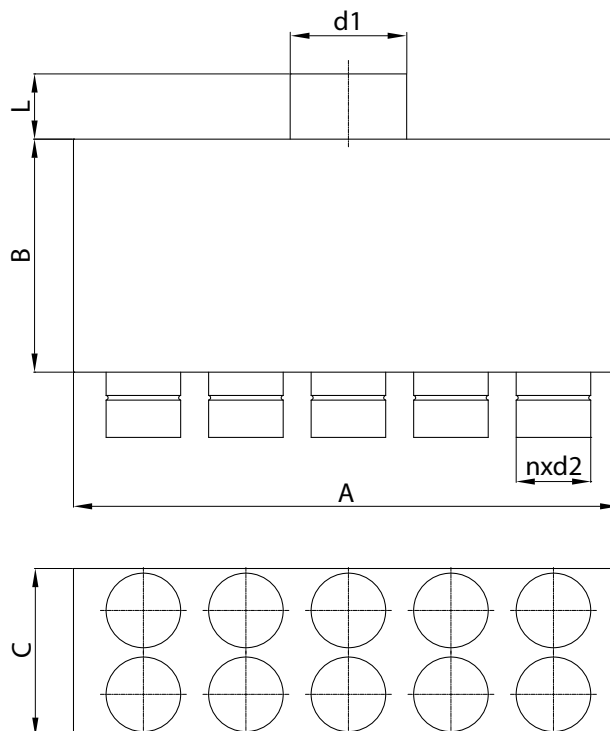
Skrzynki rozprężne FLX-PRO-P-75-10 oraz FLX-PRO-P-75-12 są elementami przyłączeniowymi przewodów elastycznych FLX-HDPE, które wspólnie tworzą system rozprowadzania wentylacji mechanicznej w tym rekuperacji. Ze względu na swoje małe wymiary gabarytowe nie wymagają dużo miejsca lub specjalnego zabudowania. Pozwala to na uzyskanie większej powierzchni użytkowej dla pomieszczenia. Skrzynki rozprężne FLX-PRO wykonane są ze stali ocynkowanej. Na specjalne zamówienie możliwe jest wykonanie skrzynek rozprężnych ze stali nierdzewnej.

Przykład oznaczenia

Kod produktu **FLX-PRO-P - 75 - 10**

typ _____
średnica _____
liczba odejść _____

Wymiary



kod	A [mm]	B [mm]	C [mm]	L [mm]	d1 [mm]	n [szt.]	d2 [mm]
FLX-PRO-P-75-10	500	180	200	60	125	10	75
FLX-PRO-P-75-12	600	180	200	60	125	12	75

Przepustnice zamykające

FLX-DAS-75

[Pobierz Wentyle](#)
[Pobierz AlnorCAM](#)
[Zamawiaj w B2B](#)



Opis

Przepustnica FLX-DAS jest stosowana wszędzie tam, gdzie szczelne zamknięcie nie jest wymagane. Jej głównym zadaniem jest regulacja przepływu powietrza. Zakres regulacji przepustnicy wynosi 90°.

Przepustnice FLX-DAS wykonane są ze stali ocynkowanej. Na specjalne zamówienie możliwe jest wykonanie skrzynek rozprężnych ze stali nierdzewnej.

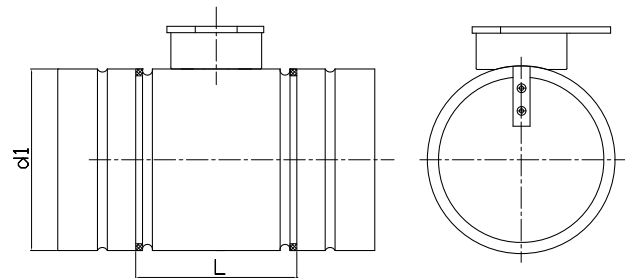
Przykład oznaczenia

Kod produktu: **FLX-DAS - 75**

typ

średnica

Wymiary



kod	d1 [mm]	L [mm]
FLX-DAS-75	75	110

Przepustnice zamykające, szczelne

FLX-DAT-75

[Pobierz Wentyle](#)
[Pobierz AlnorCAM](#)
[Zamawiaj w B2B](#)



Opis

Przepustnica FLX-DAT jest stosowana wszędzie tam, gdzie szczelne zamknięcie jest wymagane. Jej głównym zadaniem jest odcięcie przepływu powietrza. Zakres regulacji przepustnicy wynosi 90°.

Przepustnice FLX-DAS wykonane są ze stali ocynkowanej. Na specjalne zamówienie możliwe jest wykonanie skrzynek rozprężnych ze stali nierdzewnej.

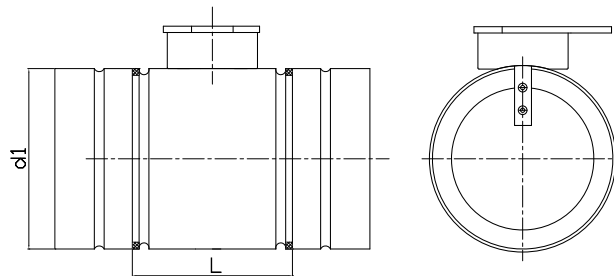
Przykład oznaczenia

Kod produktu: **FLX-DAT - 75**

typ

średnica

Wymiary



<i>kod</i>	<i>d1</i> [mm]	<i>L</i> [mm]
FLX-DAT-75	75	110

Złączki mufowe

FLX-MSF-75

[Pobierz Wentyle](#)
[Pobierz AlnorCAM](#)
[Zamawiaj w B2B](#)



Opis

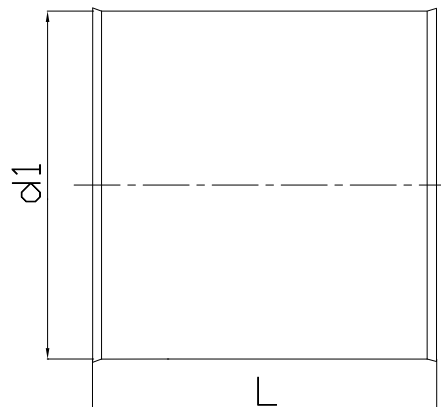
Złączka mufowa FLX-MSF-75 jest stosowana do łączenia przewodów FLX-HDPE-75 oraz FLX-HDPE-A-75. W celu zachowania wysokiej szczelności całego systemu zaleca się dokupienie dwóch uszczelek FLX-USZ-75 wykonanych z tworzywa EPDM.

Przykład oznaczenia

Kod produktu: **FLX-MSF - 75**

typ _____
 średnica _____

Wymiary



kod	d1 [mm]	L [mm]
FLX-MSF-75	75	100

Uszczelki

FLX-USZ-75/FLX-USP-75/FLX-UST-75



Opis

Uszczelki FLX-USZ są stosowane do uszczelnienia połączeń. W zależności od zastosowania są wykonane z tworzywa EPDM lub pianki.

FLX-USZ-75 - wykonana z tworzywa EPDM, służy do uszczelnienia połączeń dwóch przewodów

FLX-USP-75 - wykonana z pianki, służy do uszczelnienia połączenia skrzynki rozprężna - przewód

Na specjalne zamówienie możliwe jest kupienie uszczelek FLX-UST-75.

FLX-UST-75 - uszczelka termokurczliwa, służy do połączenia i uszczelnienia połączeń dwóch przewodów lub skrzynki rozprężnej i przewodu.

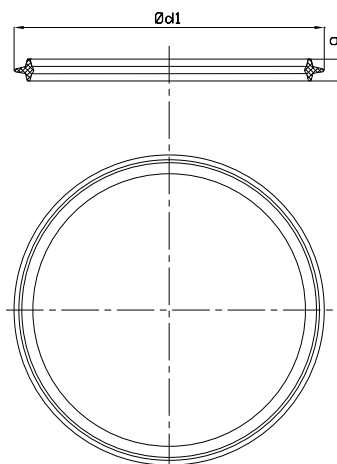
Przykład oznaczenia

Kod produktu: **FLX-USZ - 75**

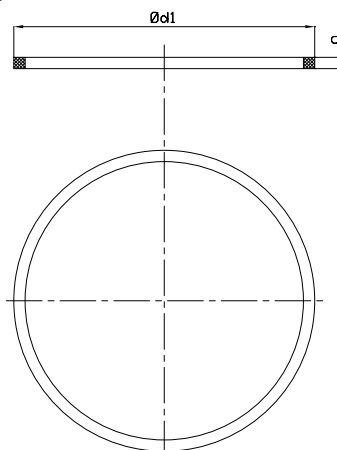
typ _____
średnica _____

Wymiary

FLX-USZ-75



FLX-USZ-P-75



<i>kod</i>	<i>d1</i> [mm]	<i>g</i> [mm]
FLX-USZ-75	78	8
FLX-USP-75	75	6

Podstawki mocujące

FLX-FAX-75/FLX-FAX-75-2**Opis**

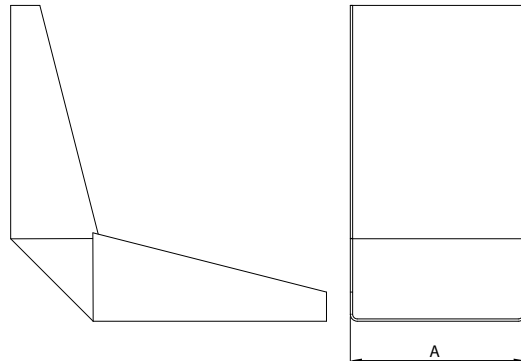
Podstawki mocujące FLX-FAX-75 oraz FLX-FAX-75-2 stosowane są jako elementy ułatwiające prowadzenie przewodów pod kątem 90°. Jednocześnie przytrzymują przewody w określonej pozycji i miejscu np. podczas zalewania posadzek betonem. Podstawka FLX-FAX wykonana jest ze stali ocynkowanej. Na specjalne zamówienie możliwe jest wykonanie podstawek mocujących ze stali nierdzewnej.

Przykład oznaczeniaKod produktu **FLX-FAX - 75 - 2**

typ

średnica

liczba przewodów

**Wymiary**

<i>kod</i>	<i>A</i> [mm]
FLX-FAX-75	80
FLX-FAX-75-2	155

Zaślepki **CS-PVC-75**

[Pobierz Wentyle](#)
[Pobierz AlnorCAM](#)
[Zamawiaj w B2B](#)



Opis

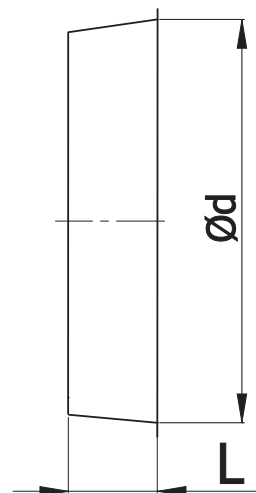
Zaślepka CS-PVC-75 jest stosowana do zaślepiania końców przewodów FLX-HDPE-75 oraz FLX-HDPE-A-75. Zaślepki FLX-CS-75 wykonane są z tworzywa PVC.

Przykład oznaczenia

Kod produktu: **CS-PVC - 75**

typ _____
średnica _____

Wymiary



kod	d1 [mm]	L [mm]
CS-PVC-75	75	20