

# Domy Letniskowe





## DOMY LETNISKOWE I INNE

Domy wykonane w systemie bali drewnianych na obłap z ostatkiem poczwornie frezowanym. Drewno importowane ze Skandynawii o wilgotności ok.. 16%.

1. Termin realizacji od chwili podpisania kontraktu od 4 do 8 tygodni.
2. Warunki płatności – w chwili podpisania umowy ok. 35% wartości całego kontraktu, przy odbiorze pozostałą sumę.

### **W koszt domu wkalkulowane są:**

#### 1. Ściany zewnętrzne, wewnętrzne:

- bale 33 x 136 mm,
- bale 45 x 136 mm,
- bale 58 x 136 mm,
- bale 70 x 136 mm,
- bale 94 x 185 mm,

#### 2. Podłoga:

- deski podłogowe 20 x 88 mm,
- listwy przypodłogowe,
- legary impregnowane 60 x 80 mm,

#### 3. Konstrukcja stropo - dachu:

- belka dachowa 76 x 146, 96 x 196 mm,
- deskowanie pełne (sufit) 20 x 88 mm,
- folia lub papa jako wstępne zabezpieczenie dachu,

#### 4. Stolarka: drewno świerkowe klejone, okucia typu ROTO, (stolarka do prof. 33 mm-szyba pojedyncza), zestaw szybowy jednokomorowy

- Okna: (dodatkowa opcja - okiennice),
- Drzwi: wewnętrzne i zewnętrzne.

### **Ceny domów nie zawierają:**

#### 1. Kosztu montażu – jest uzależniony od stopnia skomplikowania domu oraz miejsca montażu:

- 15% -20% wartości domu w przypadku montażu na terenie Polski,
- 25% -30% wartości domu w przypadku montażu za granicą,

#### 2. Pokrycia dachu: dachówka ceramiczna, blacho-dachówka, papa bitumiczna lub inne.

#### 3. Ceny transportu (do 50 km – GRATIS !!!).

#### 4. Podatku VAT.

W celu uzyskania dodatkowych informacji prosimy o kontakt telefoniczny, fax lub e-mail.

Z poważaniem

Firma **GEORGE**

PPHU **GEORGE**

33-393 Marcinkowice 351

tel.: 18 44-33-111 fax.: 18 44-33-449

www.george.pl, e-mail: domki@george.pl, biuro@george.pl





## PARTER

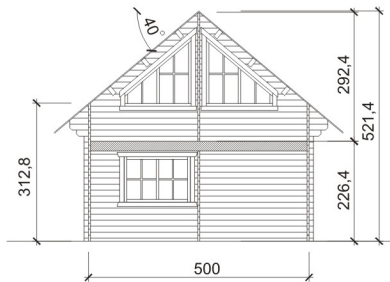
1. Pokój 18,3 m<sup>2</sup>
2. Łazienka 3,0 m<sup>2</sup>
3. Kuchnia 3,6 m<sup>2</sup>

## PODDASZE

4. Antresola 8,8 m<sup>2</sup>
5. Sypialnia 7,1 m<sup>2</sup>
6. Sypialnia 7,1 m<sup>2</sup>

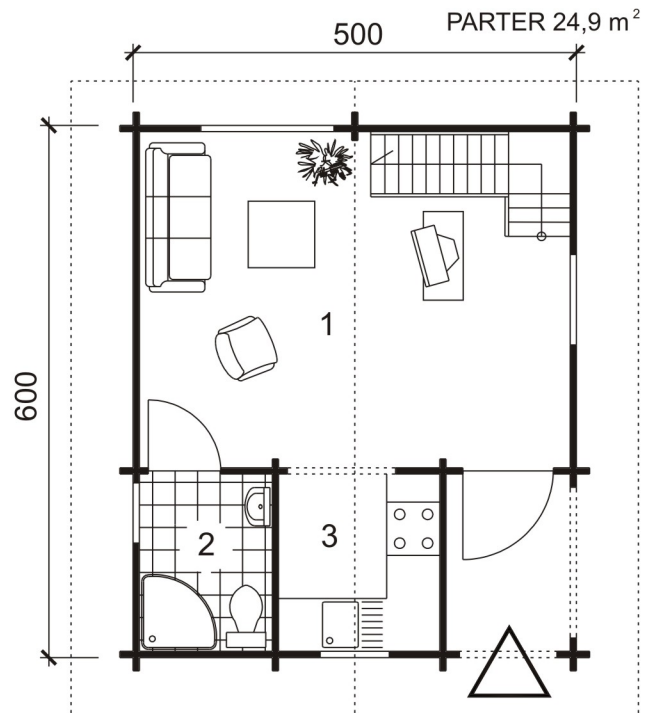
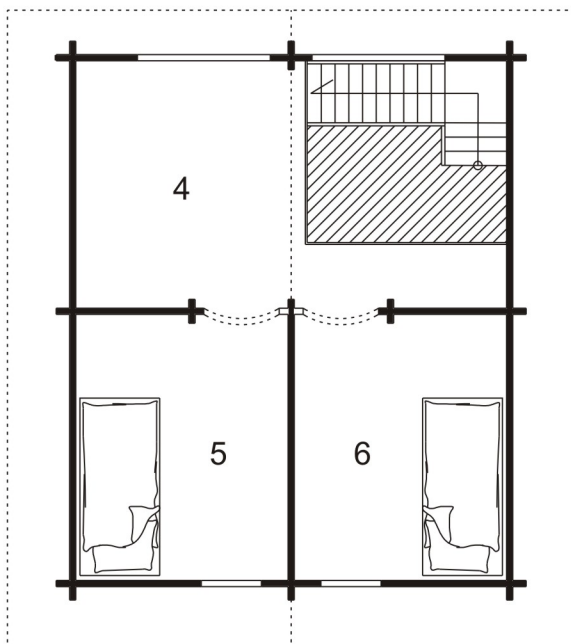
POWIERZCHNIA UŻYTKOWA - 47,9 m<sup>2</sup>

POWIERZCHNIA CAŁKOWITA - 55,4 m<sup>2</sup>

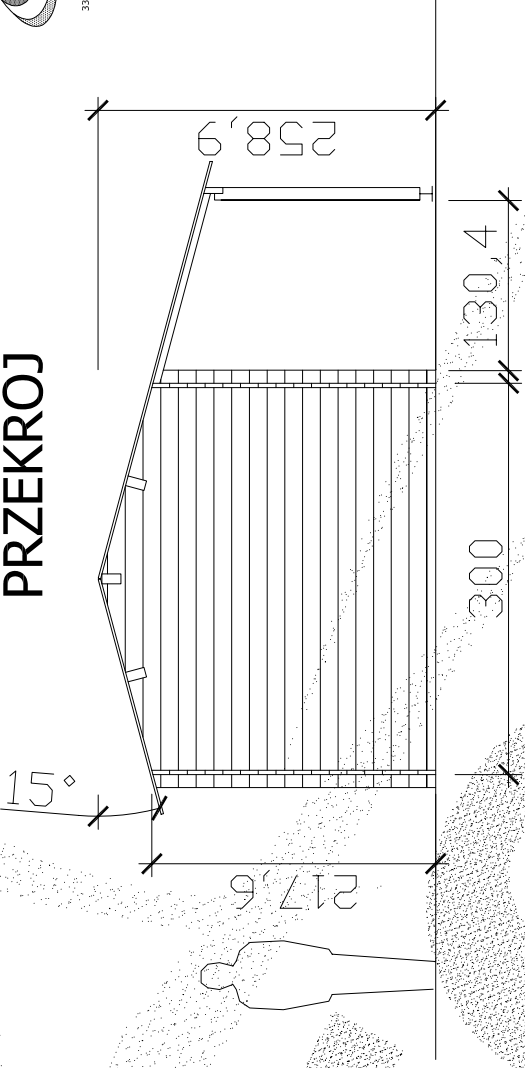


PODDASZE 23,0 m<sup>2</sup>

Wykonywane przez naszą firmę elementy konstrukcyjne domów drewnianych, pozwalają na budowanie kompletnych obiektów wraz z: wszystkimi ścianami działowymi, podłogami, stropami, kompletem stolarki okiennie-drzwiowej zarówno wewnętrznej jak i zewnętrznej oraz ewentualnymi schodami.



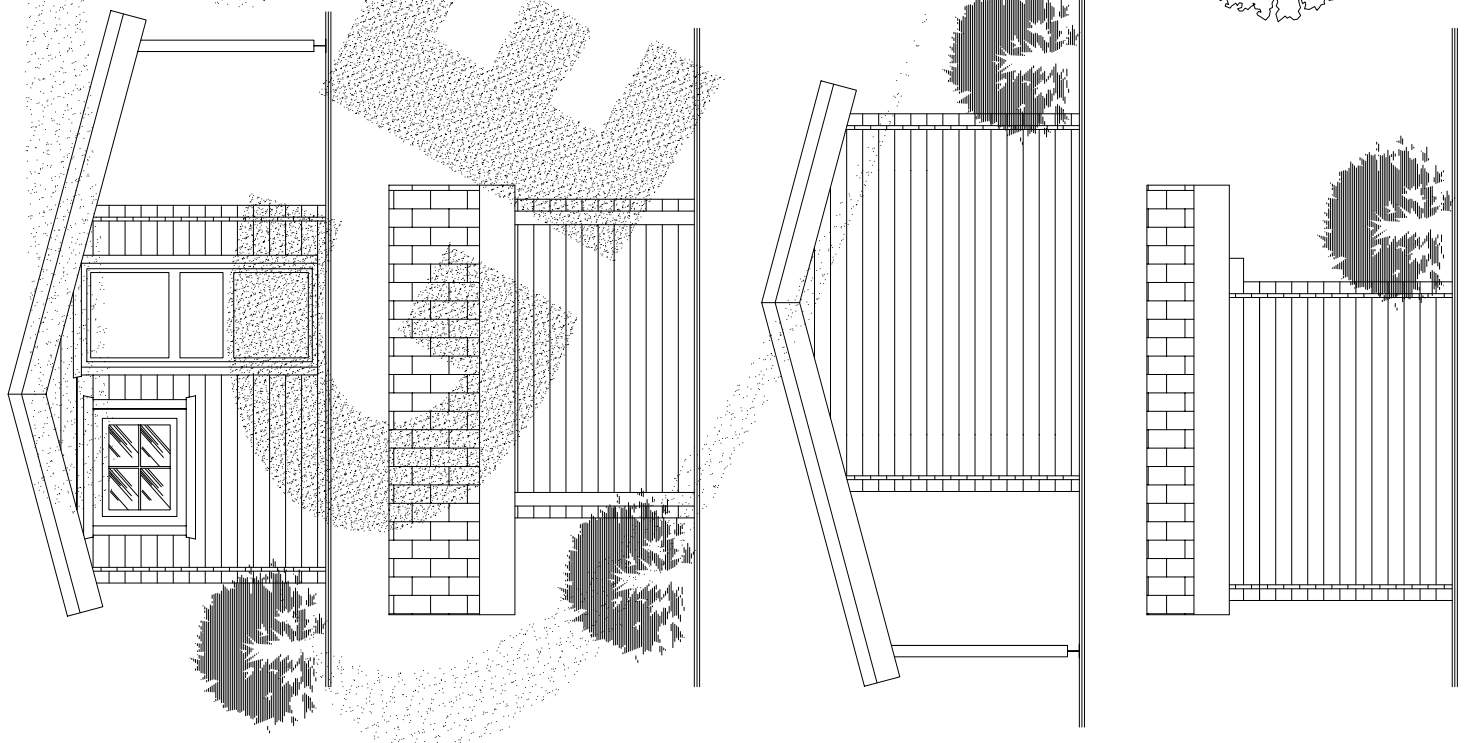
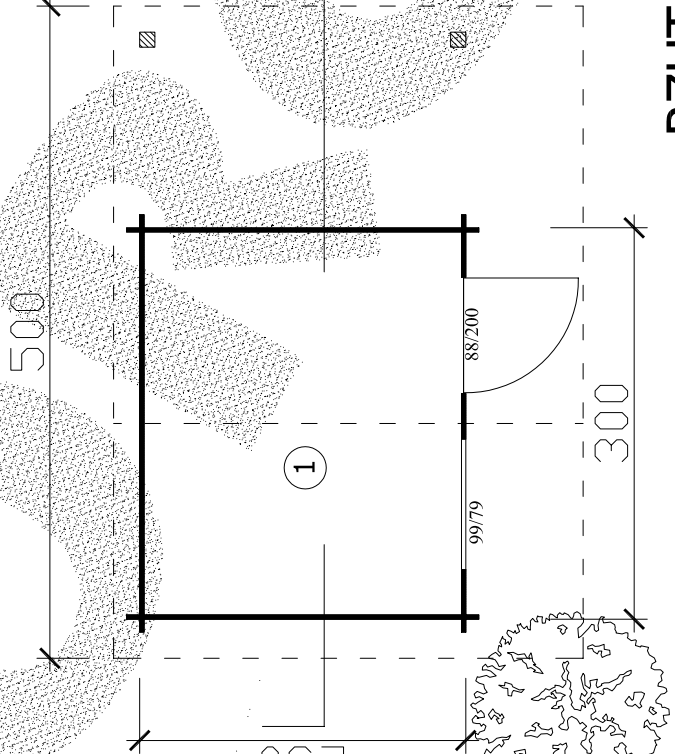
**PRZEKRÓJ**



**KAMPRATH**  
 300x250+90VD

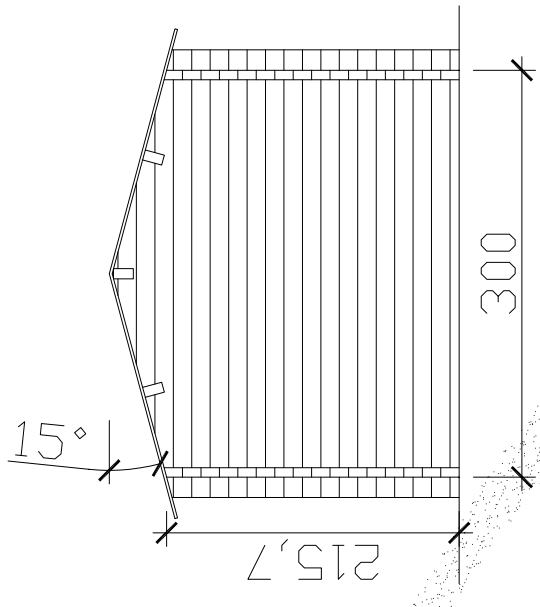
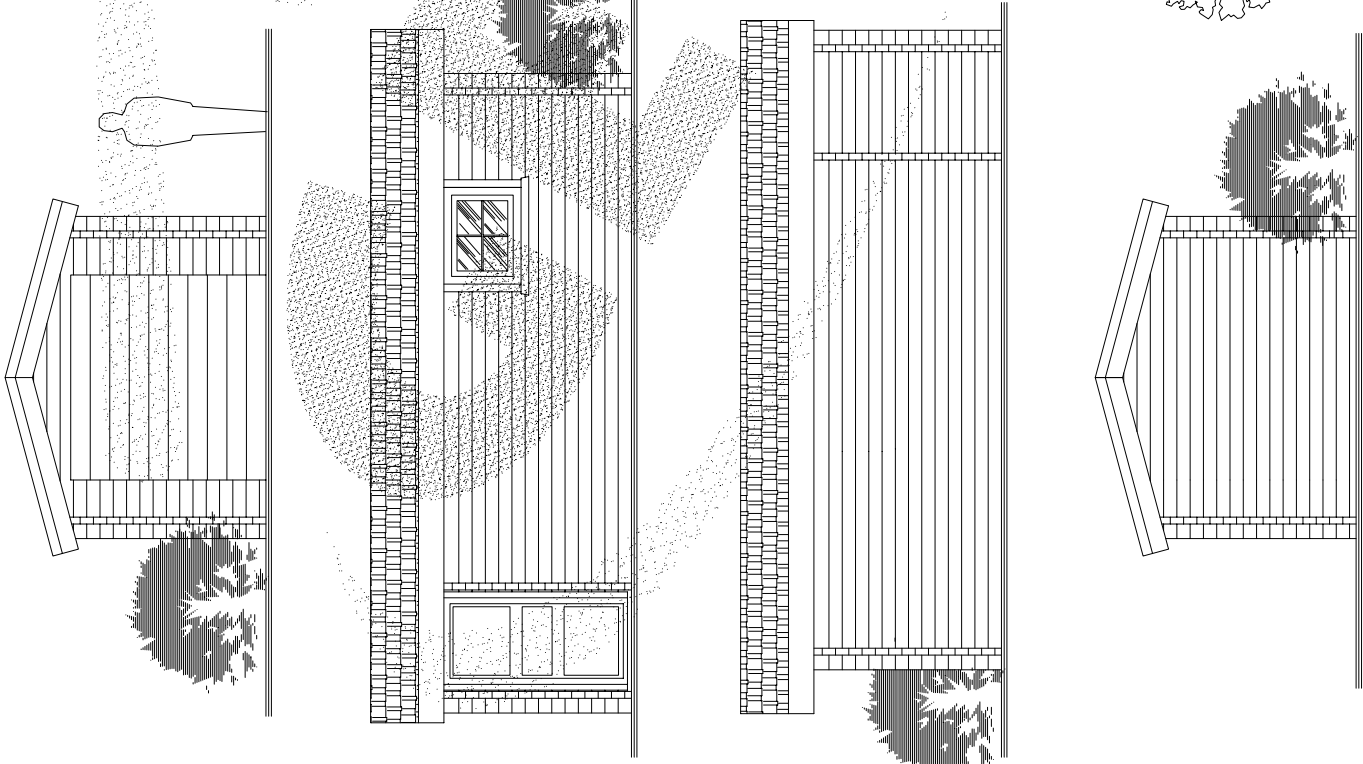
① POMIESZCZENIE 7,1 m<sup>2</sup>  
 POW. CAŁKOWITA 7,5 m<sup>2</sup>

**RZUT**

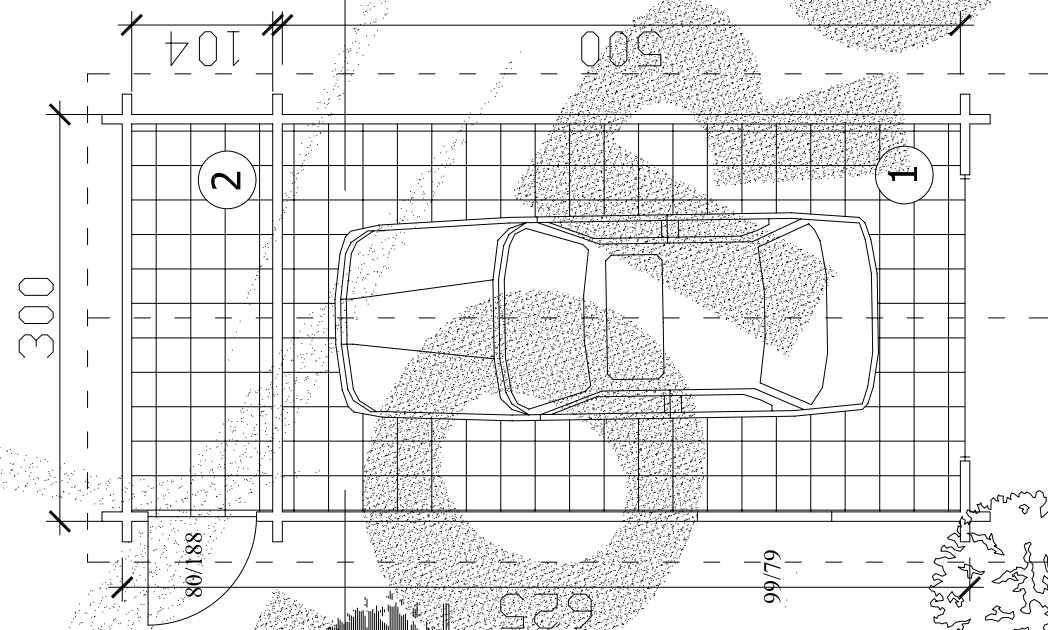




**GARAŻ 1**  
 300x625



**PRZEKRÓJ**

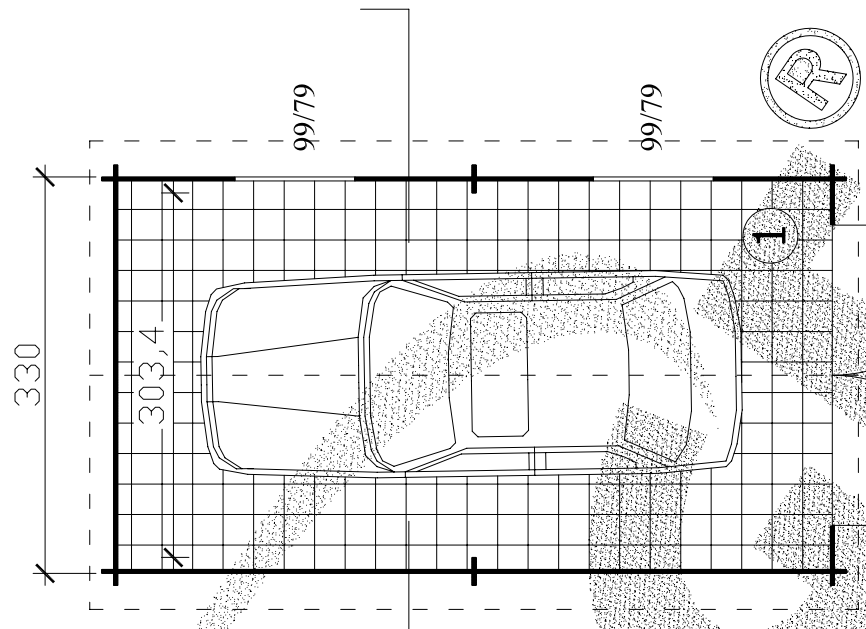
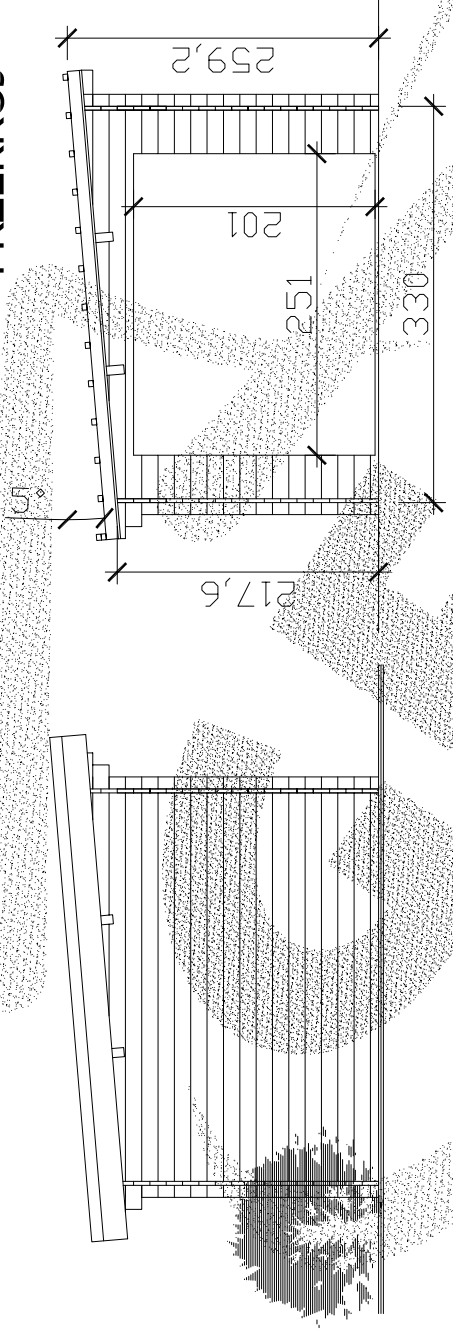


**RZUT**

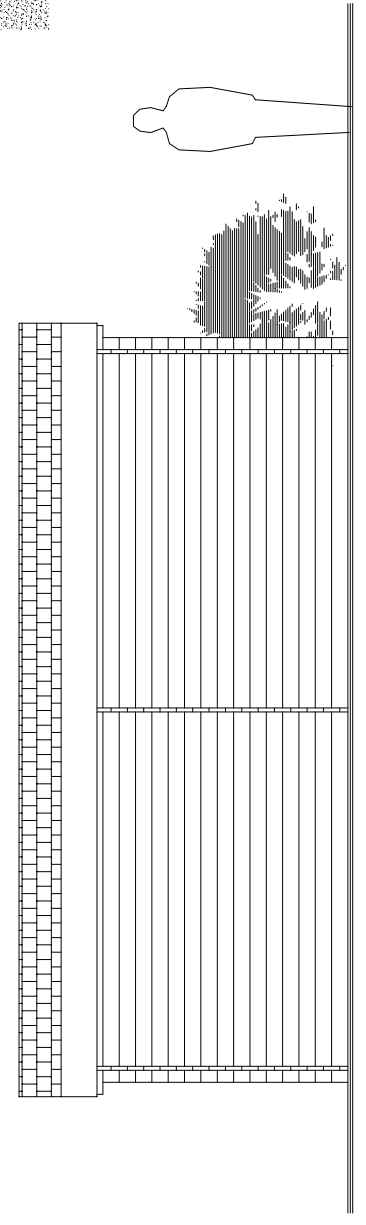
- 1 POMIESZCZENIE 14,3 m<sup>2</sup>
  - 2 CZĘŚĆ MAGAZYN. 2,9 m<sup>2</sup>
- POW. UŻYTKOWA 17,2 m<sup>2</sup>  
 POW. CAŁKOWITA 18,7 m<sup>2</sup>

**GARAŻ 2**  
**330x600+20VD**

**PRZEKRÓJ**



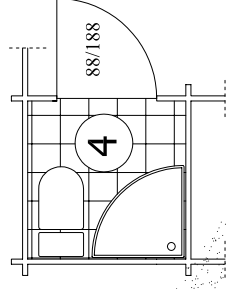
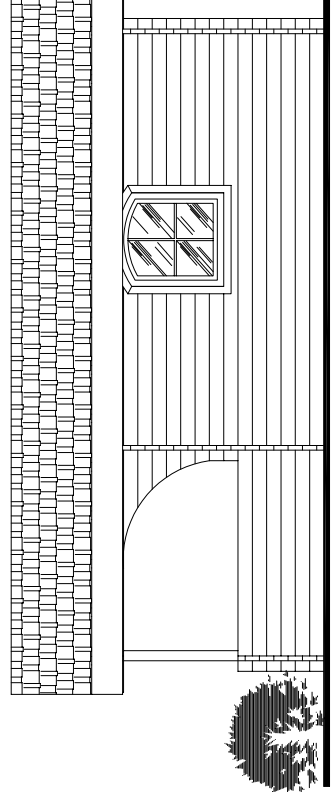
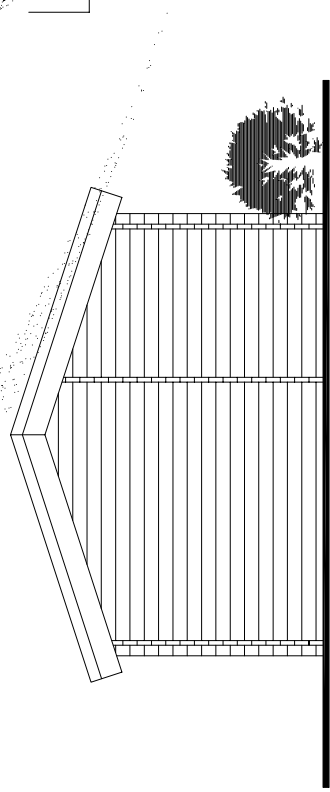
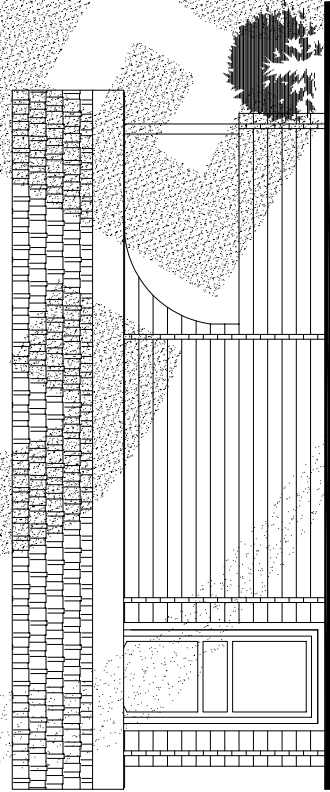
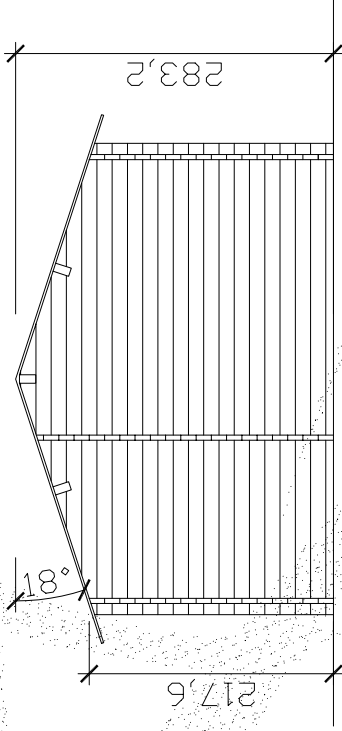
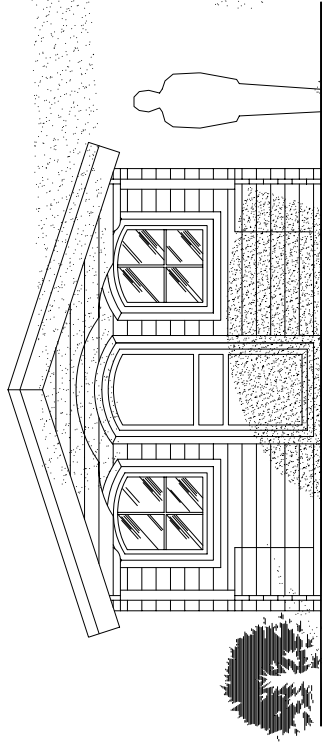
**RZUT**



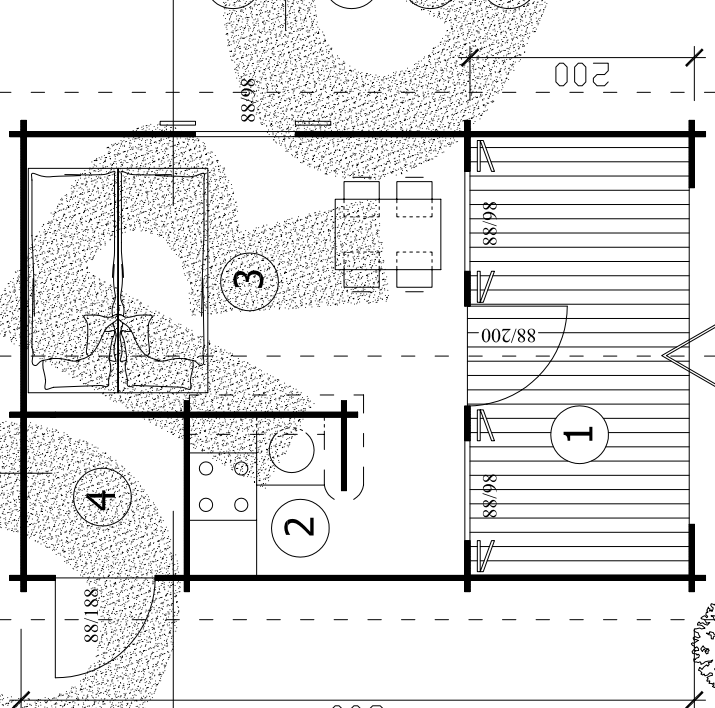
- ① POWIERZCHNIA 19,1 m<sup>2</sup>
- POW. CAŁKOWITA 19,8 m<sup>2</sup>

**HIRSCH**  
 400X600+200VT

PRZEKRÓJ



LUB WERSJA Z  
 ŁAZIENKA



1 TARAS

7,6 m<sup>2</sup>

2 ANEKS KUCH.

3,4 m<sup>2</sup>

3 POKÓJ

9,6 m<sup>2</sup>

4 POM. GOSPOD.

1,9 m<sup>2</sup>

POW. UŻYTKOWA  
 BEZ POW. TARASU

14,9 m<sup>2</sup>

POW. CAŁKOWITA

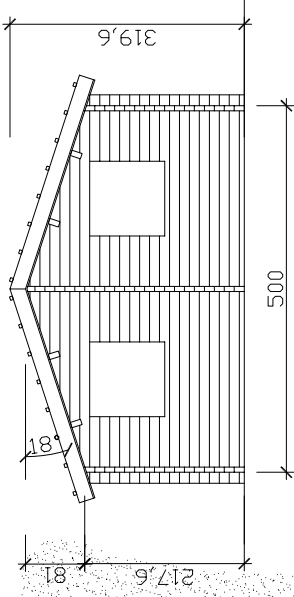
24,0 m<sup>2</sup>

RZUT

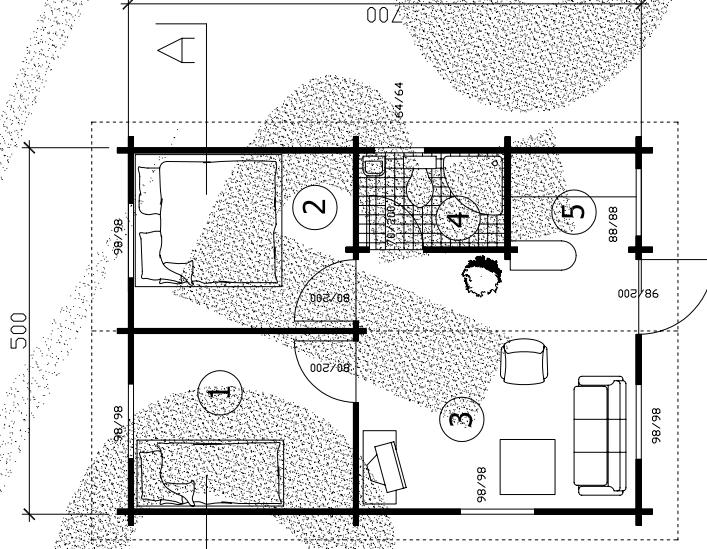




**MACIEK  
 500x700**



PRZEKRÓJ A-A



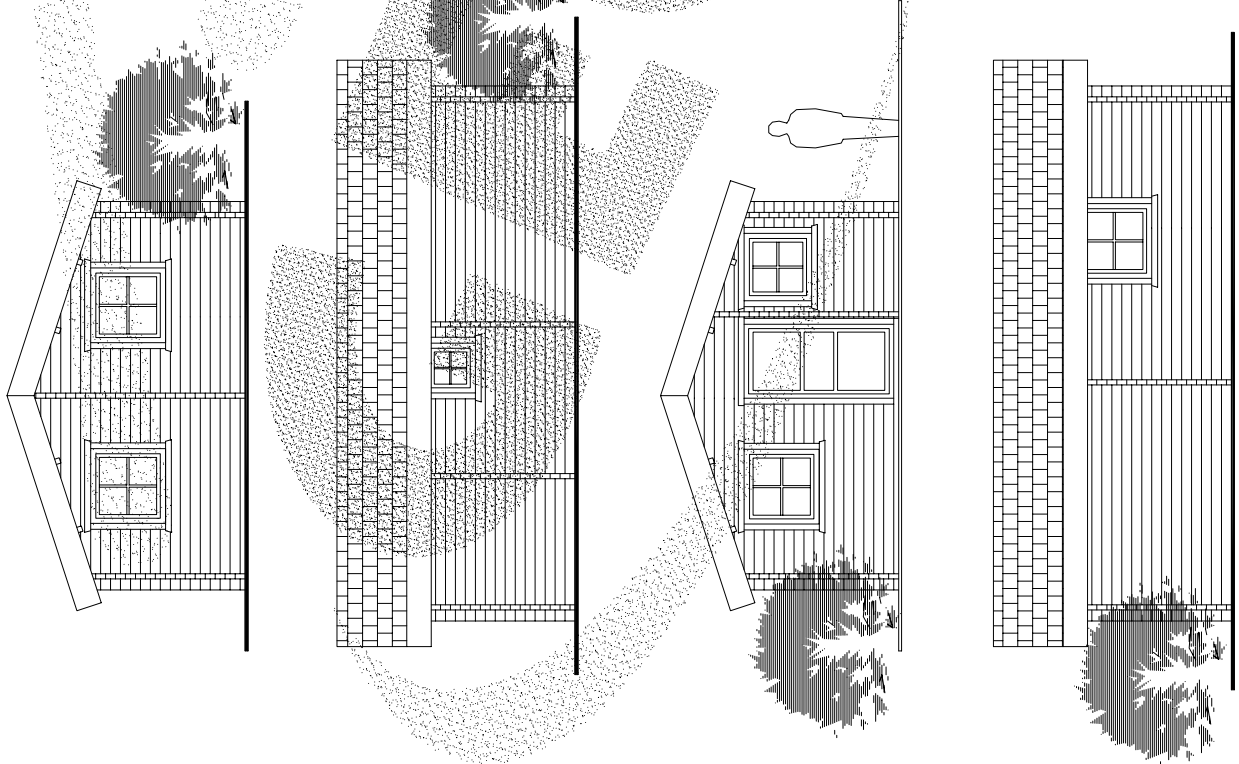
RZUT PARTERU

- 1 SYPIALNIA 7,1 m<sup>2</sup>
- 2 SYPIALNIA 7,1 m<sup>2</sup>
- 3 P. DZIENNY 13,2 m<sup>2</sup>
- 4 ŁAZIENKA 2,5 m<sup>2</sup>
- 5 ANEKS KUCHENNY 2,2 m<sup>2</sup>

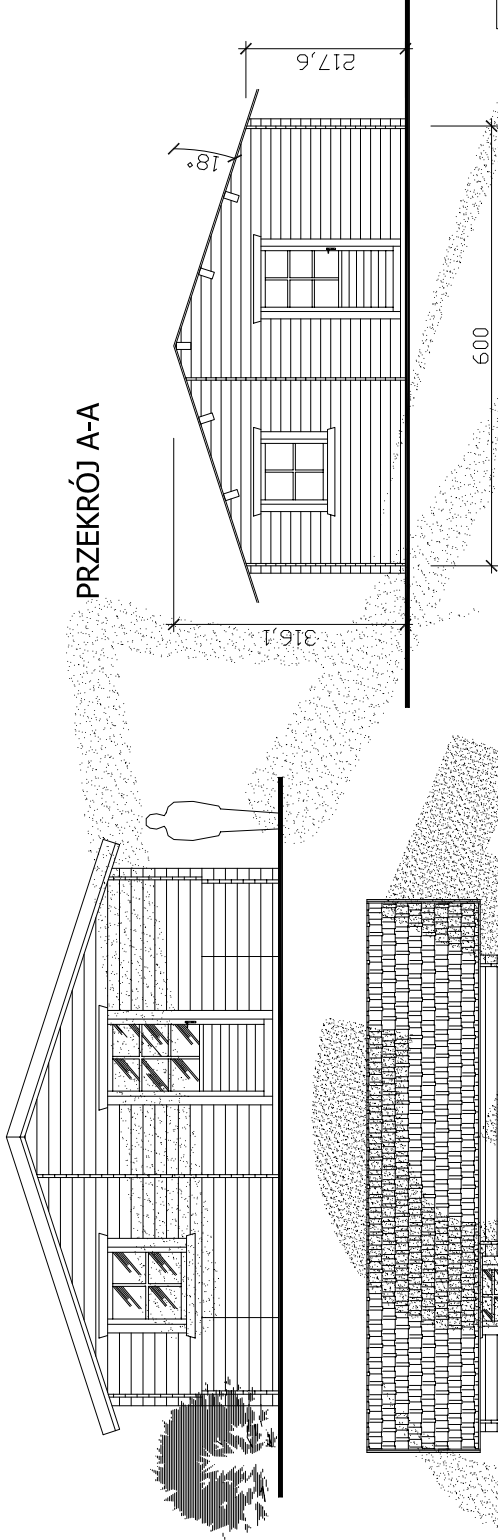
POW. CAŁKOWITA 35,0 m<sup>2</sup>

POW. UŻYTKOWA 32,1 m<sup>2</sup>

RZUT



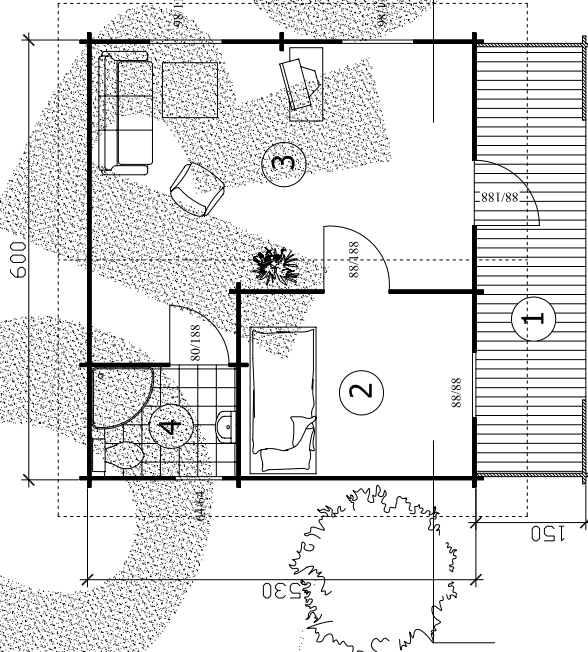
PRZEKRÓJ A-A



**ALA**  
**530x600+150VT**

RZUT PARTERU

- 1 TARAS 8,4 m<sup>2</sup>
- 2 SYPIALNIA 7,9 m<sup>2</sup>
- 3 SALON 19,5 m<sup>2</sup>
- 4 ŁAZIENKA 2,9 m<sup>2</sup>



RZUT



POW. CAŁKOWITA

40,6 m<sup>2</sup>

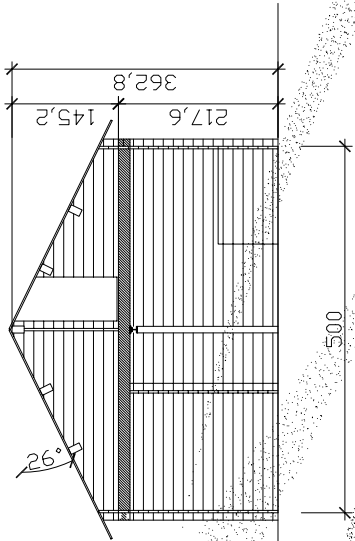
POW. UŻYTKOWA

BEZ POW. TARASU

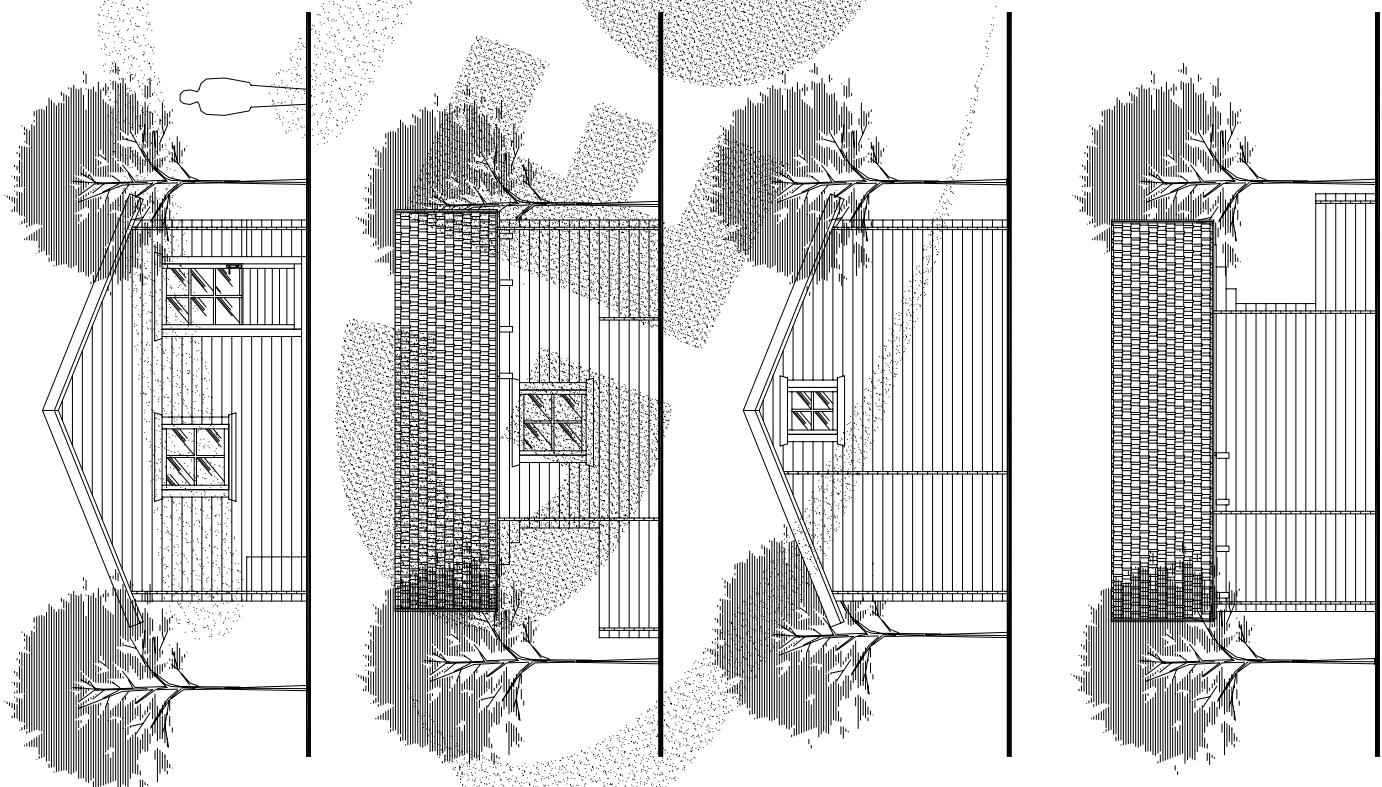
30,3 m<sup>2</sup>



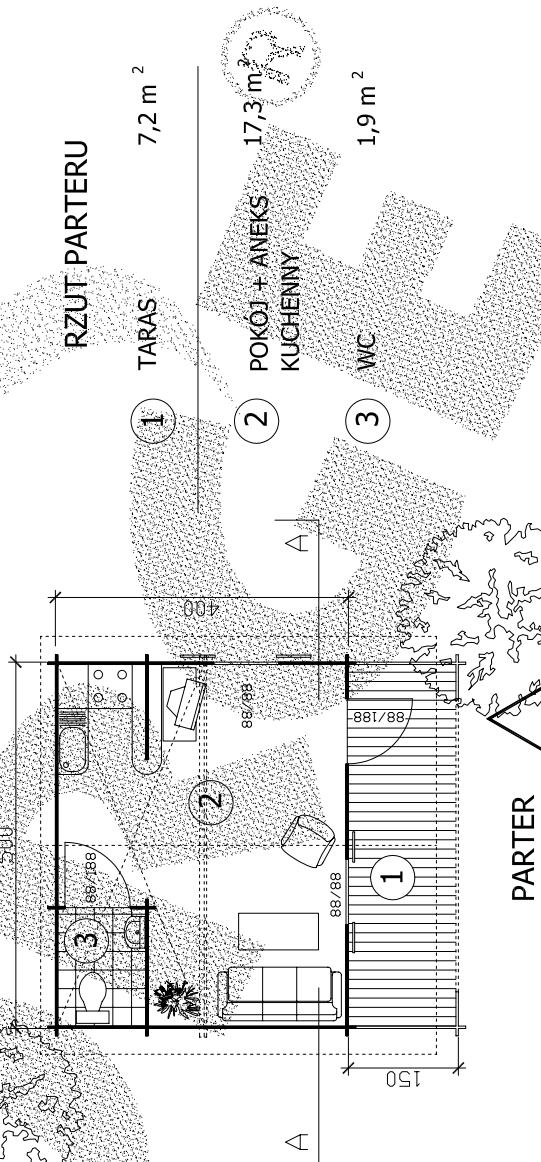
PRZEKRÓJ A-A



**OLA**  
**500x400+150VD**



RZUT PARTERU



1 TARAS 7,2 m<sup>2</sup>

2 POKÓJ + ANEKS KUCHENNY 17,3 m<sup>2</sup>

3 WC 1,9 m<sup>2</sup>

PARTER

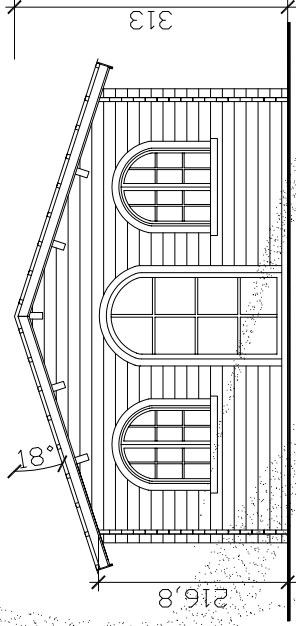
POW. CAŁKOWITA

POW. UŻYTKOWA  
 BEZ POW. TARASU

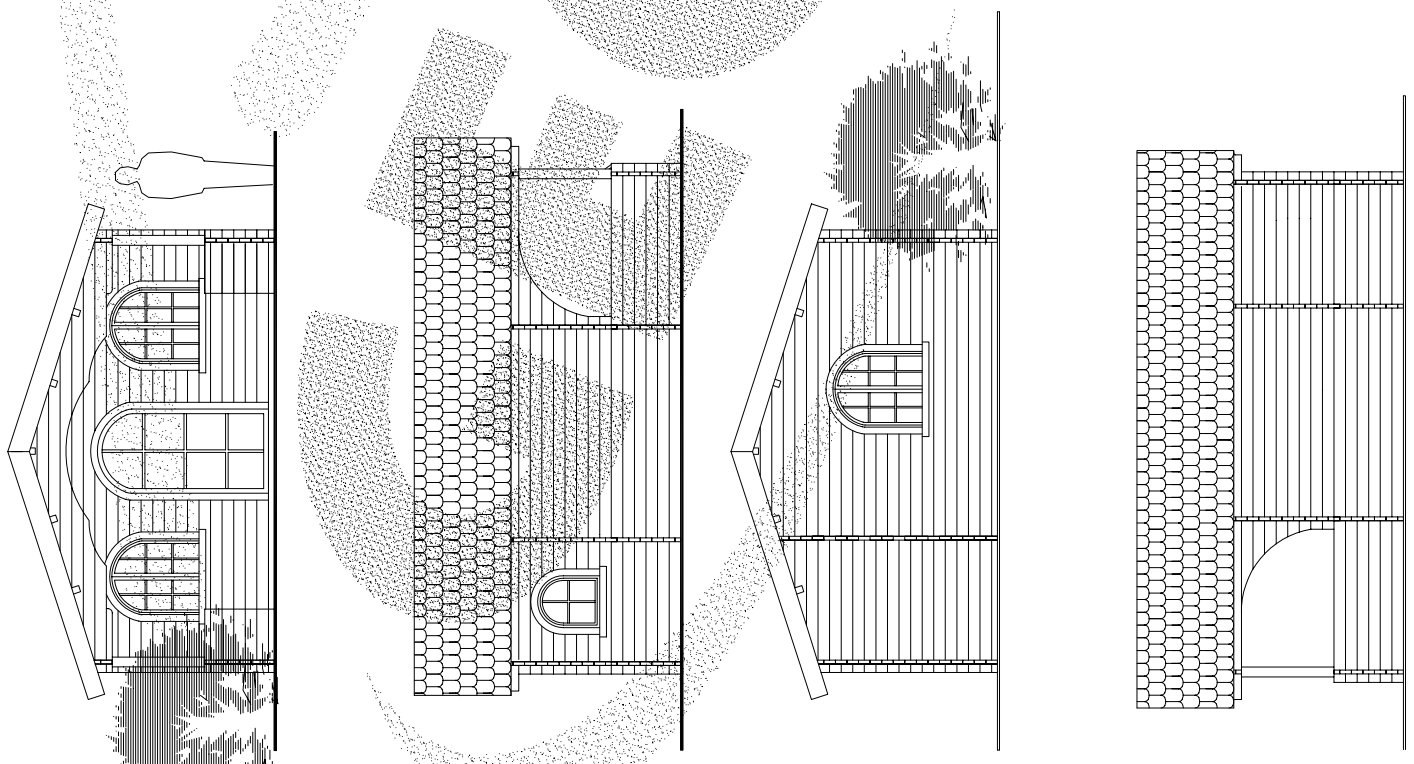
27,5 m<sup>2</sup>

19,2 m<sup>2</sup>

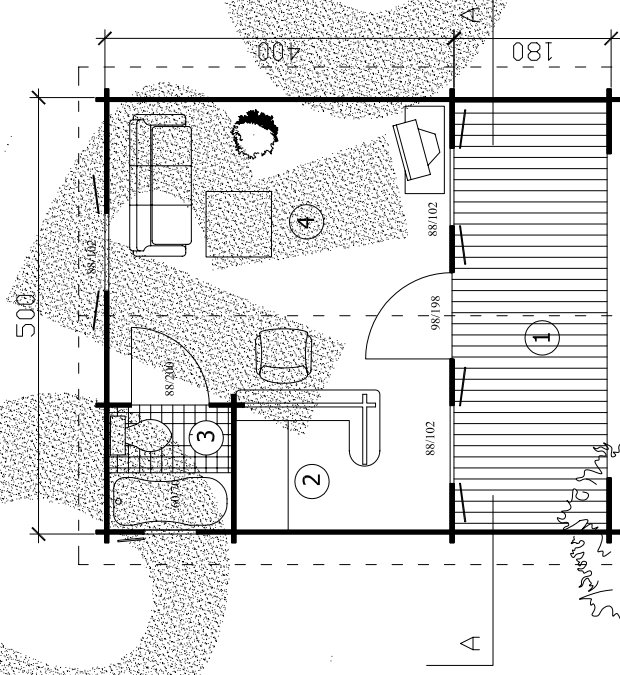
PRZEKRÓJ A-A



**M-EKSTRA  
 500X400+180VT**

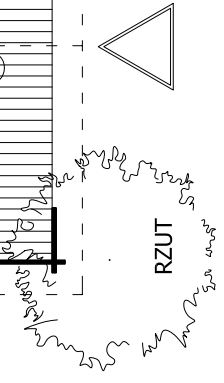


RZUT PARTERU



- 1 TARAS 8,6 m<sup>2</sup>
- 2 ANEKS KUCHENNY 2,1 m<sup>2</sup>
- 3 ŁAZIENKA 4,7 m<sup>2</sup>
- 4 POKÓJ 14,8 m<sup>2</sup>

RZUT



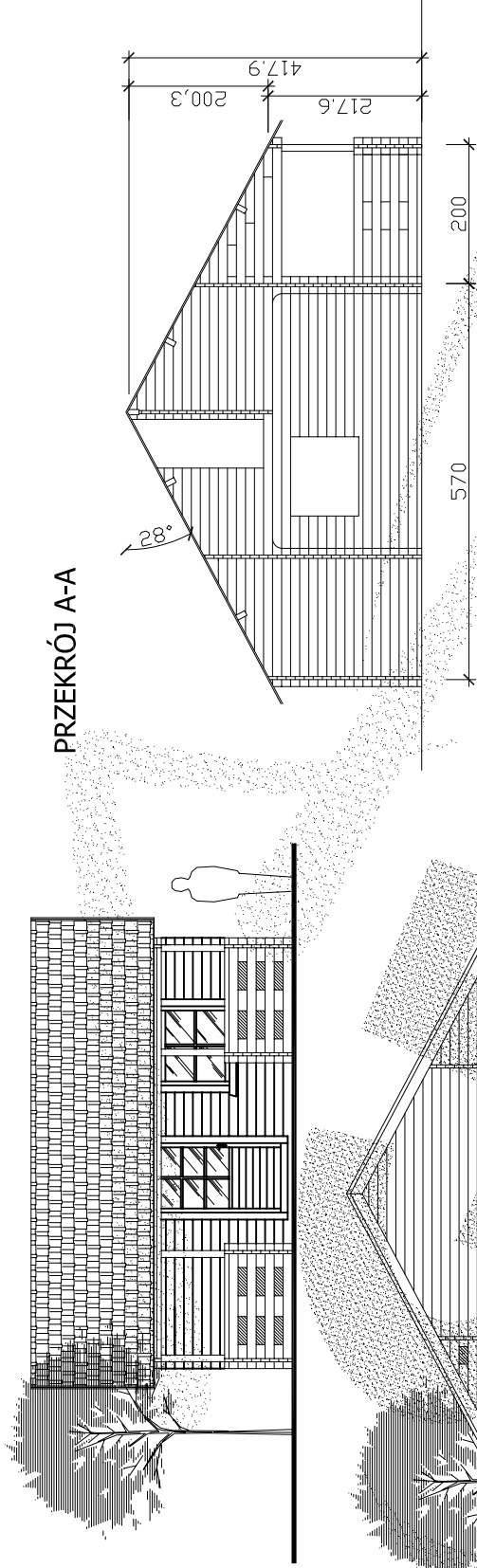
POW. CAŁKOWITA

29,0 m<sup>2</sup>

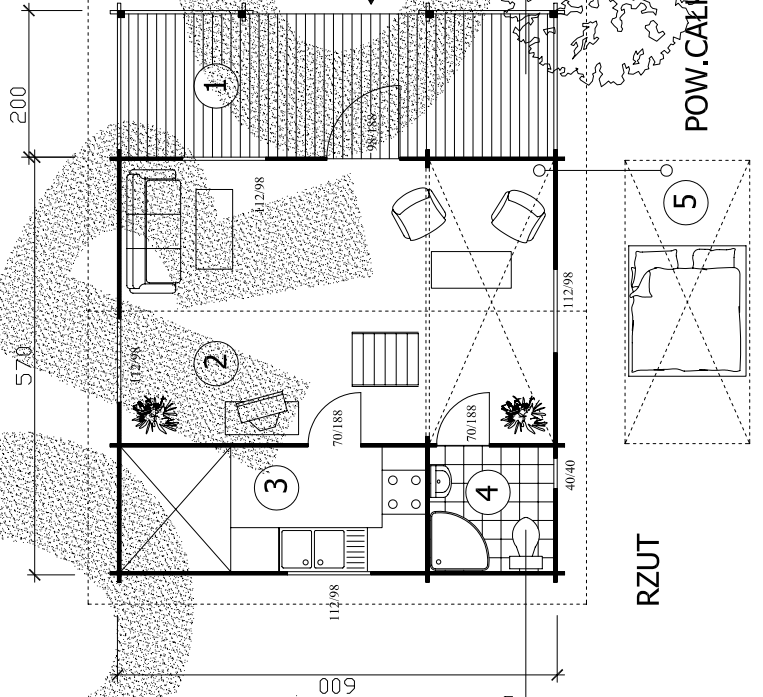
POW. UŻYTKOWA  
 BEZ POW. TARASU

21,6 m<sup>2</sup>

PRZEKRÓJ A-A



**RYSZARD  
 600x570+200VT**



RZUT PARTERU

- 1 TARAS 11,5 m<sup>2</sup>
- 2 POKÓJ 22,8 m<sup>2</sup>
- 3 KUCHNIA + POM. GOSPOD. 7,0 m<sup>2</sup>
- 4 ŁAZIENKA 2,8 m<sup>2</sup>
- 5 SYPIALNIA 6,5 m<sup>2</sup>

POW. CAŁKOWITA 57,7 m<sup>2</sup>

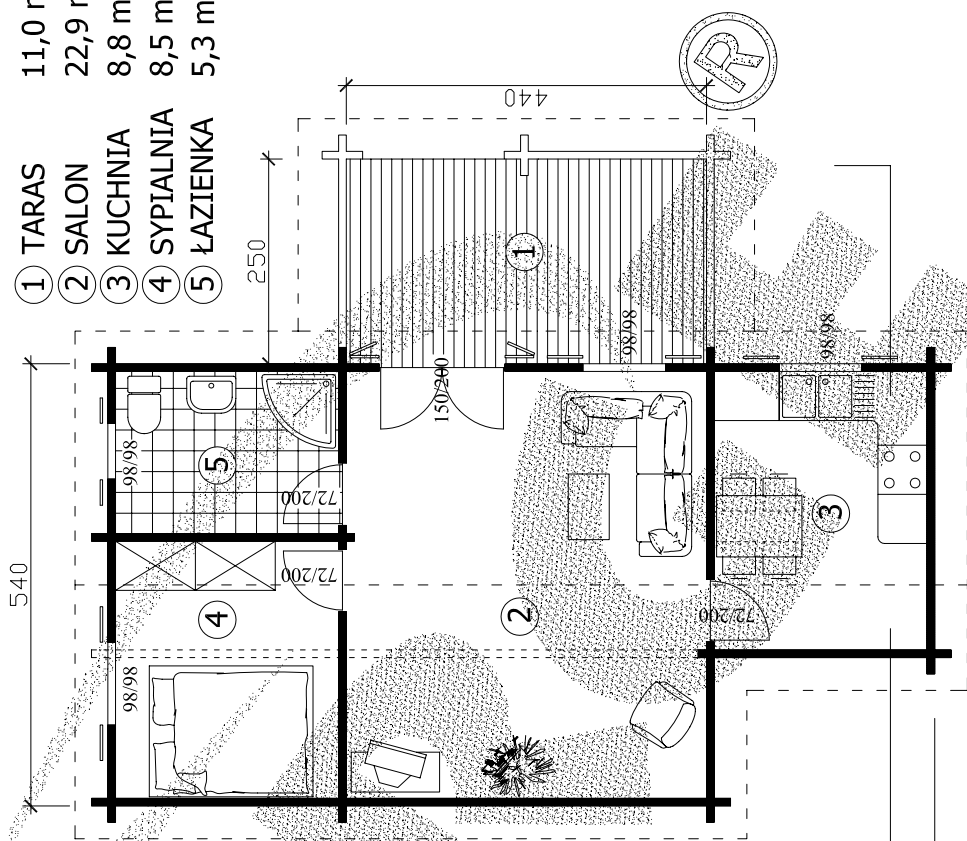
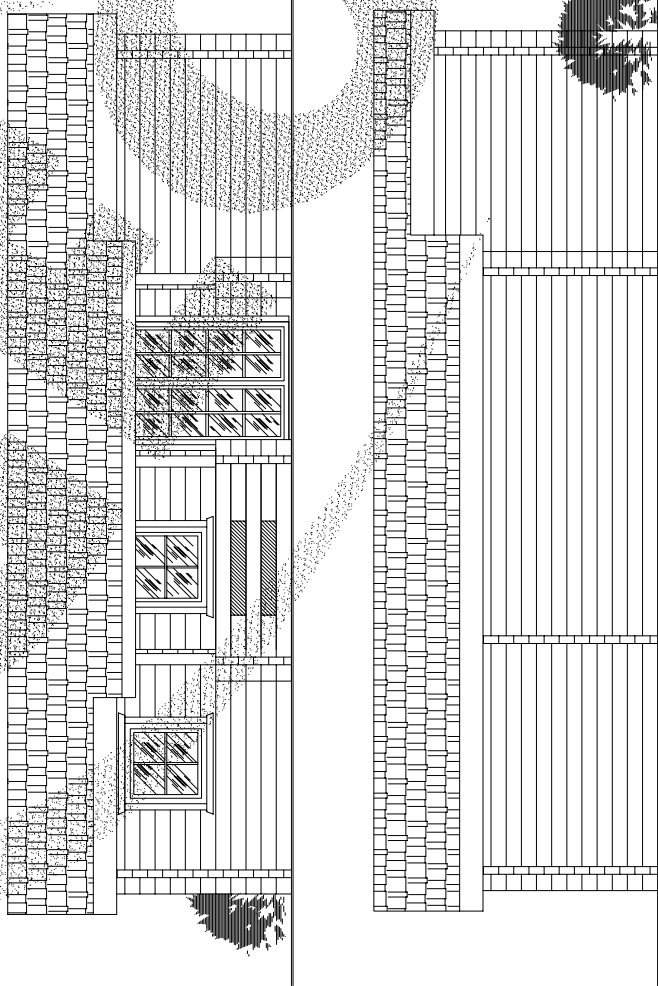
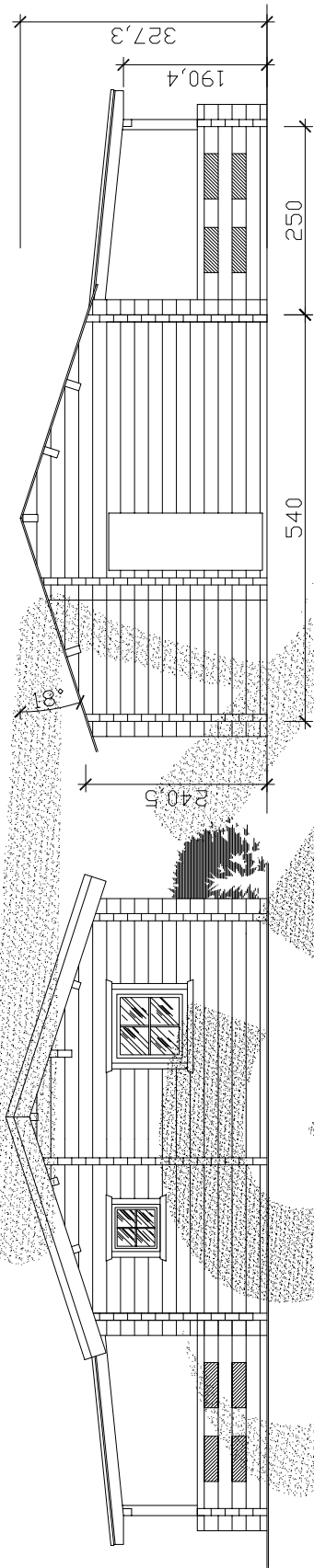
POW. UŻYTKOWA  
 BEZ POW. TARASU 39,1 m<sup>2</sup>

RZUT



**VALINCO PLUS**  
**540x1010+250x440**  
taras

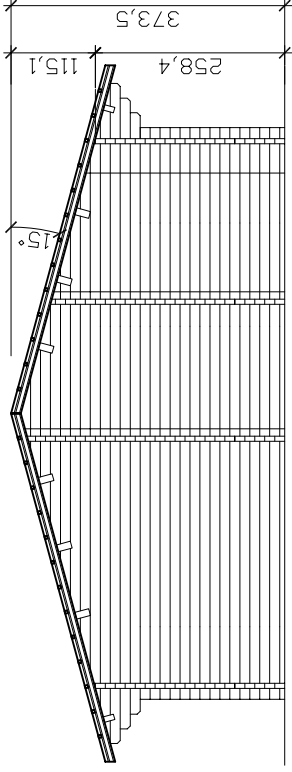
- ① TARAS 11,0 m<sup>2</sup>
- ② SALON 22,9 m<sup>2</sup>
- ③ KUCHNIA 8,8 m<sup>2</sup>
- ④ SYPIALNIA 8,5 m<sup>2</sup>
- ⑤ ŁAZIENKA 5,3 m<sup>2</sup>



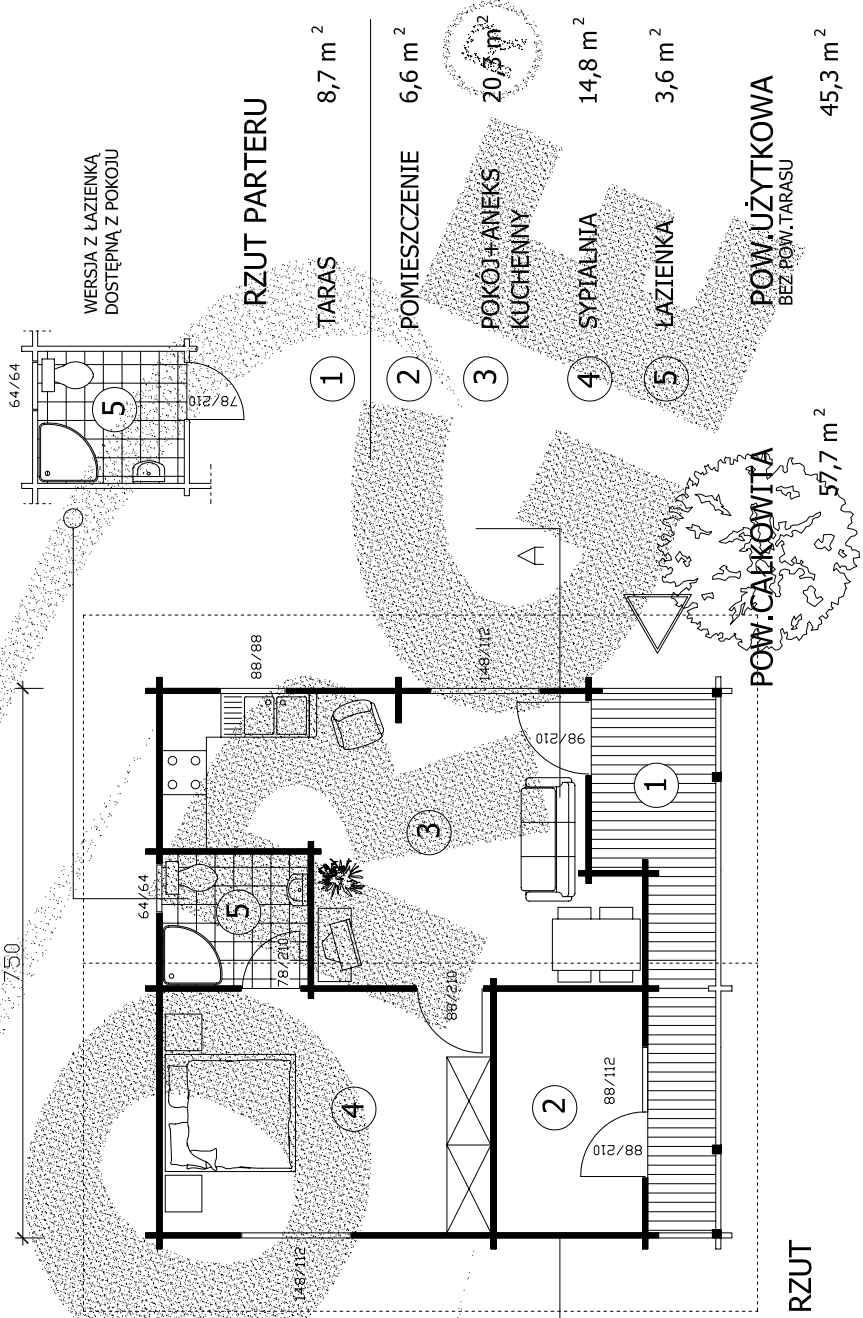
POW. CAŁKOWITA 61,5 m<sup>2</sup>

POWIERZCHNIA UŻYTKOWA 45,5 m<sup>2</sup>  
BEZ POW. TARASU

PRZEKRÓJ A-A



MAGGIOLI  
 670x750



RZUT

