



### ZASTOSOWANIE

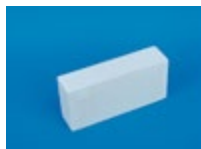
- ściany konstrukcyjne, działowe i osłonowe, wewnętrzne i zewnętrzne; ściany fundamentowe i piwnic; elewacje, warstwy licowe; mała architektura
- w budownictwie mieszkaniowym jedno- i wielorodzinnym, rolniczym, przemysłowym i użyteczności publicznej

### ZALETY

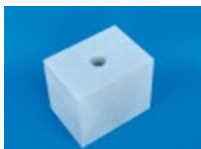
- wysoka wytrzymałość na ściskanie – z silikatów wykonuje się ściany konstrukcyjne kilkunastopiętrowych budynków
- wysoka akumulacja ciepła – jeden z podstawowych powodów powszechnego stosowania silikatów w budownictwie energooszczędnym
- niska nasiąkliwość i wilgotność – w domach z silikatów jest bardzo korzystny mikroklimat
- dobra izolacyjność akustyczna dzięki dużej gęstości materiału i wynikającej z niej dużej masie powierzchniowej ściany możliwe jest

wykonanie jednowarstwowych ścian, które stanowią bardzo dobre przegrody dźwiękoszczelne

- duża dokładność wymiarowa wynikająca z technologii produkcji silikatów (możliwość murowania na ciekłą spoinę), niskie koszty robót wykończeniowych, z cegieł silikatowych można tworzyć różnorodne elewacje nadające budynkom niepowtarzalny wygląd
- naturalny i „zdrowy” materiał – najniższy poziom naturalnej promieniotwórczości, naturalna stabilizacja wilgotności i temperatury w pomieszczeniach
- trwałość – wysoka mrozoodporność, odporność na korozję chemiczną i biologiczną zapobiegająca rozwojowi grzybów i flory bakteryjnej
- wysoka odporność ogniowa ścian silikatowych wynikająca z całkowitej niepalności wyrobów wapienno-piaskowych – do wznoszenia ścian ogniowych, do wznoszenia ścian budynków i pomieszczeń o wysokim stopniu zagrożenia pożarowego



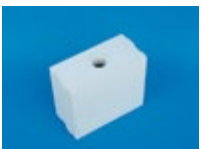
SILIKAT 1NF



SILIKAT A



SILIKAT N8



SILIKAT N12



SILIKAT 1/2 NP24



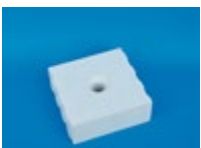
SILIKAT N18



SILIKAT N24



SILIKAT N25



SILIKAT NW24



SILIKAT PW



SILIKAT U



SILIKAT F25



| RODZAJ WYROBU/<br>NAZWA HANDLOWA                | WYMIARY<br>(dł./szer./wys.)<br>[mm] | MASA<br>ELEMENTU<br>[kg] | KLASA<br>GĘSTOŚCI | KLASA<br>WYTRZYMAŁOŚCI | WSPÓŁCZYNNIK<br>PRZEWODZENIA<br>CIEPŁA [W/(mK)] | WSKAŹNIKI IZOLACYJNOŚCI<br>AKUSTYCZNEJ |  |  | ZUŻYCI<br>na 1 m <sup>2</sup> muru<br>[szt./przy gr-<br>muru w cm] |               |
|---|-------------------------------------|--------------------------|-------------------|------------------------|---|--|--|--|--|---------------|
|   |                                     |                          |                   |                        |   | R <sub>w</sub><br>[dB]                 | R <sub>A1R</sub> [dB] dla<br>ściany<br>wewnętrznej | R <sub>A2R</sub> [dB] dla<br>ściany<br>zewnętrznej |  |               |
| SILIKAT N8                                      | 250/80/220                          | 6,0                      | 1,4               | 15, 20                 | 0,46  | 44                                     | 41   | 38   | 17,4/8   |               |
| SILIKAT N12                                     | 250/120/220                         | 9,0                      |                   |                        |   | 48                                     | 45   | 41   | 17,4/12  |               |
| SILIKAT N12/500                                 | 500/120/220                         | 19,5                     | 49                |                        |   | 45                                     | 42   | 8,7/12   |  |               |
| SILIKAT N15                                     | 250/150/220                         | 12,0                     | 1,6               |                        |   | 51                                     | 48   | 44   | 17,4/15  |               |
| SILIKAT N18                                     | 250/180/220                         | 14,0                     |                   |                        |   | 52                                     | 49   | 45   | 17,4/18  |               |
| SILIKAT N 24                                    | 250/240/220                         | 17,1                     | 1,4               |                        |   | 55                                     | 52   | 48   | 17,4/24  |               |
| SILIKAT N25                                     | 250/250/220                         | 18,2                     |                   | 57                     | 53  | 50                                     | 17,4/25  |  |  |               |
| SILIKAT T 1NF                                   | 250/120/65                          | 3,4                      | 1,8               | 15                     | 0,81  | 50                                     | 47   | 43   | 54/12  |               |
| SILIKAT NP 18                                   | 250/180/220                         | 15,2                     | 1,6               | 20, 25                 | 0,61  | 53                                     | 49   | 46   | 17,4/18  |               |
| SILIKAT NP 24                                   | 250/240/220                         | 21,0                     |                   |                        | 0,61  | 56                                     | 53   | 49   | 17,4/24  |               |
| SILIKAT NP 25                                   | 250/250/220                         | 22,3                     | 1,8               | 20, 25                 | 0,81  | 58                                     | 55   | 51   | 17,4/25  |               |
| SILIKAT A                                       | 250/180/220                         |                          | 2,0               | 20, 25                 | 1,05  | 57                                     | 54   | 50   | 17,4/18  |               |
| SILIKAT A                                       | 180/250/220                         |                          | 2,0               |                        |   | 60                                     | 56   | 53   | 22,9/25  |               |
| SILIKAT A <sup>PLUS</sup>                       | 250/250/220                         | 20,7                     | 1,6               | 25, 30                 | 1,37  | 61                                     | 58   | 54   | 17,4/18  |               |
| SILIKAT F25                                     | 500/250/140                         | 27                       | 2,2               | 20                     | 0,61  | 58                                     | 55   | 51   | 13,1/25  |               |
| <b>ELEMENTY MUROWE SILIKATOWE UZUPEŁNIAJĄCE</b> |                                     |                          |                   |                        |   |  |  |  |  |               |
| SILIKAT ½ NP24                                  | 115/240/220                         | 10,0                     | 1,8               | 20                     | 0,81  | -                                      | -  | -  | element<br>uzupełniający   |               |
| SILIKAT ½ NP25                                  | 125/250/220                         | 10,6                     |                   |                        |   |  |  |  | 20   | 4 szt./mb     |
| SILIKAT NW 18                                   | 250/180/98                          | 6,8                      |                   | 20                     |   |  |  |  |  | 4,3 szt./mb   |
| SILIKAT NW 24                                   | 250/240/98                          | 9,4                      |                   |                        |   |  |  |  |  |               |
| SILIKAT NW 25                                   | 250/250/98                          | 9,9                      |                   | 15                     |   |  |  |  | 0,36   |               |
| SILIKAT PW<br>pustak wentylacyjny               | 250/250(240)/220<br>(0160)          | 17,0                     | -                 | 15                     | 0,36  |  |  |  | 4,3 szt./mb  |               |
| <b>ELEMENTY MUROWE SILIKATOWE ELEWACYJNE</b>    |                                     |                          |                   |                        |   |  |  |  |  |               |
| SILIKAT S elewacyjny                            | 250/95/65                           | 2,6                      | 1,8               | 15                     | 0,9   | -                                      | -  | -  | 54   |               |
| SILIKAT S elewacyjny<br>narożny                 | 230/95/65                           | 2,3                      |                   |                        |   |  |  |  | -  | 13,33 szt./mb |
| SILIKAT S elewacyjny ½                          | 250/60/65                           | 1,7                      |                   | 54                     |   |  |  |  |  |               |
| SILIKAT S okładzina<br>elewacyjna               | 250/25/65                           | 0,7                      |                   |                        |   |  |  |  |  |               |

## INFORMACJE DODATKOWE

**Kraj produkcji:** Polska

**Dystrybucja:** hurtowa i detaliczna, adresy dystrybutorów na [www.grupasilikaty.pl](http://www.grupasilikaty.pl)

**Normy, aprobaty i certyfikaty:**

PN-EN 771-2

**Usługi:**

- transport
- doradztwo techniczne

**Zestawienie parametrów technicznych zewnętrznej ściany silikatowej**

**Warstwy:**

- warstwa elewacyjna (Silikat S) – 120 mm
- warstwa izolacji termicznej – 120 mm
- warstwa konstrukcyjna (błocki Silikat N18 murowane na cienkiej spoinie) – 180 mm
- warstwa tynku wewnętrznego (tynk mineralny) – 10 mm

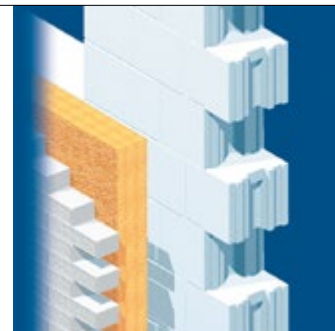
**Całkowita grubość [cm]:** 43

**Współczynnik przewodzenia ciepła U [W/(m<sup>2</sup>K)]:** 0,24

**Klasa odporności ogniowej:** REI240

**Izolacyjność akustyczna R<sub>A2R</sub> [dB]:** 59

**Pojemność cieplna powierzchniowa [kJ/m<sup>2</sup>K]:** 235,8



### Grupa SILIKATY

infolinia 801 573 577, informacja techniczna 22 886 63 43  
[www.grupasilikaty.pl](http://www.grupasilikaty.pl), e-mail: [grupasilikaty@grupasilikaty.pl](mailto:grupasilikaty@grupasilikaty.pl)