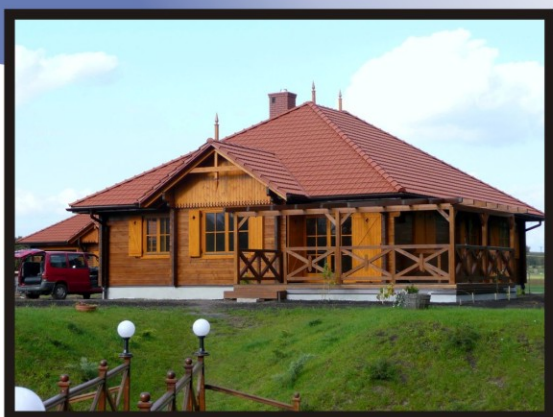




Domy Całoroczne





DOMY CAŁOROCZNE

Informujemy, że cena naszych domów wynosi od 1.000 do 1.200 zł/m² (cena zależy od stopnia skomplikowania i ilości stolarki oraz gr. profilu). Dom wykonany w systemie bali drewnianych na obłap z ostatkiem poczwornie frezowanym. Drewno importowane ze Skandynawii o wilgotności ok.. 16%. Każdy dom jest przygotowywany wg. indywidualnego zapotrzebowania i wymogów osoby zamawiającej.

1. Termin realizacji od chwili podpisania kontraktu od 4 do 8 tygodni (letniskowe) do 3 miesięcy całoroczne.
2. Warunki płatności - w chwili podpisania umowy ok. 35% wartości całego kontraktu, przy odbiorze pozostała suma.

W koszt domu w kalkulowane są:

1. Ściany zewnętrzne:

- bale 45, 58, 70, 110 x 136 mm oraz 94 x 185 mm,
- ocieplenie wełna mineralna – 100 mm (bez materiałów wypełniających – wełna mineralna),
- folia zbrojona paro przepuszczalna,
- listwy dystansowe 6 x 100 mm (do montażu deskowania wewnętrznego),
- komplet profili metalowych „Z” do montażu listew dystansowych,
- deskowanie wewnętrzne 20 x 136 mm, 32 x 136 mm.

2. Ściany wewnętrzne (działowe) z bali 45, 58, 70, 110 x 136 mm oraz 94 x 185 mm.

3. Podłoga:

- deski podłogowe 20 x 88 mm (gr. 28mm opcja dodatkowa),
- listwy przypodłogowe,
- legary impregnowane 60 x 80 mm,
- wełna mineralna 100 mm (bez materiałów wypełniających – wełna mineralna),
- folia izolacyjna.

4. Strop drewniany:

- belki stropowe,
- deski podłogowe 20 x 88 mm (gr. 28mm opcja dodatkowa),
- wełna mineralna (bez materiałów wypełniających – wełna mineralna),
- deskowanie pełne (sufit parteru) 20 x 88 mm.

5. Schody drewniane (ażurowe drewno iglaste).

6. Konstrukcja dachowa:

- belka dachowa 96 x 196 mm,
- krokwie dachowe 76 x 176 mm,
- deskowanie pełne (sufit) 20 x 88 mm,
- folia paroszczelna,
- kontrłaty 60 x 150 mm,
- wełna mineralna 150 mm (bez materiałów wypełniających – wełna mineralna),
- folia zbrojona paro przepuszczalna,
- łaty 40 x 50 mm.

PPHU GEORGE

33-393 Marcinkowice 351

tel.: 18 44-33-111 fax.: 18 44-33-449

www.george.pl, e-mail: domki@george.pl, biuro@george.pl



7. *Stolarka: (drewno świerkowe klejone trójwarstwowo, okucia typu ROTO, zestaw szybowy wsp. K= 1, 1)*
- wewnętrzna : drzwi (opcja dodatkowa - okna w postaci elementów stałych przeszklonych),
- zewnętrzna : drzwi, okna (dodatkowa opcja okiennice).

Ceny domów nie zawierają:

1. *Kosztu montażu – jest uzależniony od stopnia skomplikowania domu oraz miejsca montażu:*
 - 15% -20% wartości domu w przypadku montażu na terenie Polski,
 - 25% -30% wartości domu w przypadku montażu za granicą,
2. *Pokrycia dachu: dachówka ceramiczna, blacho-dachówka, papa bitumiczna lub inne.*
3. *Ceny transportu (do 50 km – GRATIS !!!).*
4. *Podatku VAT.*

W celu uzyskania dodatkowych informacji prosimy o kontakt telefoniczny, fax lub e-mail.

Z poważaniem

Firma GEORGE

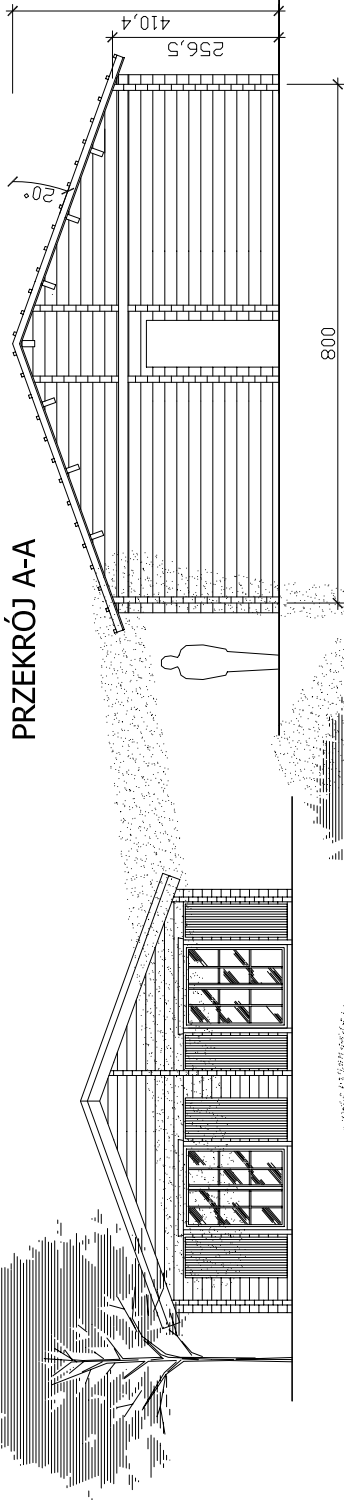
PPHU GEORGE

33-393 Marcinkowice 351

tel.: 18 44-33-111 fax.: 18 44-33-449

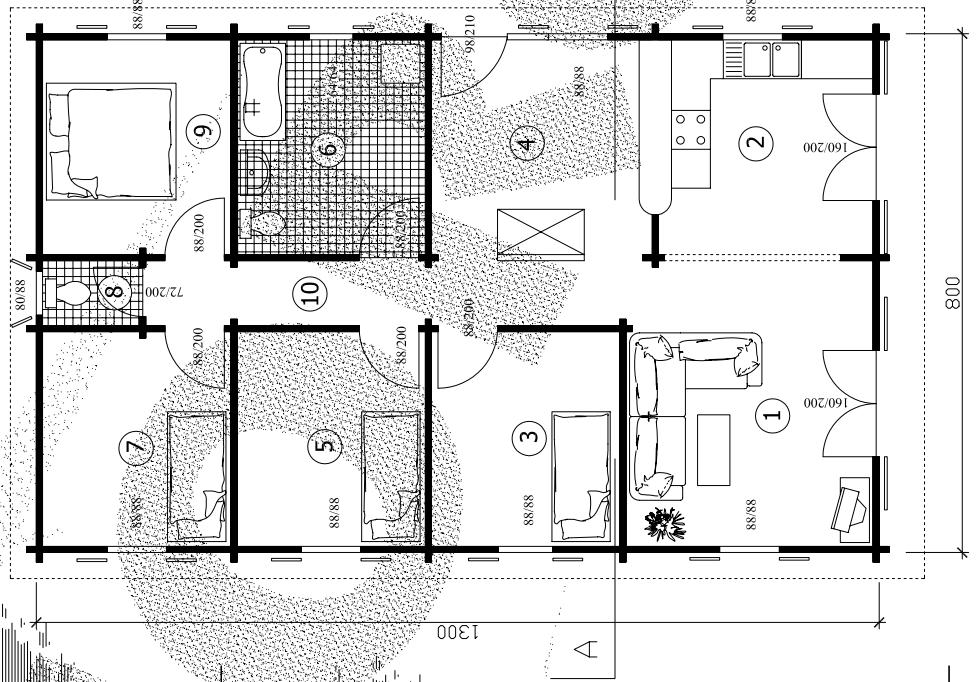
www.george.pl, e-mail: domki@george.pl, biuro@george.pl

PRZEKRÓJ A-A



PEPIN IV
 1300x800

RZUT



RZUT PARTERU

- ① P.DZIENNY 16,7 m²
- ② KUCHNIA 10,9 m²
- ③ SYPIALNIA 9,6 m²
- ④ HALL 11,2 m²
- ⑤ SYPIALNIA 9,6 m²
- ⑥ ŁAZIENKA 9,6 m²
- ⑦ SYPIALNIA 9,6 m²
- ⑧ WC 1,5 m²
- ⑨ SYPIALNIA 9,6 m²
- ⑩ KOMUNIKACJA 7,4 m²

POW.CAŁKOWITA
 104 m²

POW.UŻYTKOWA
 95,7 m²



PARTER

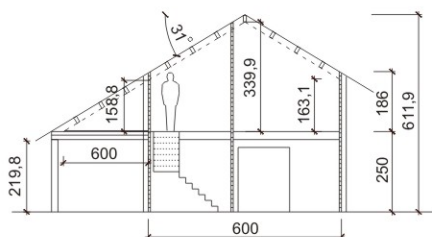
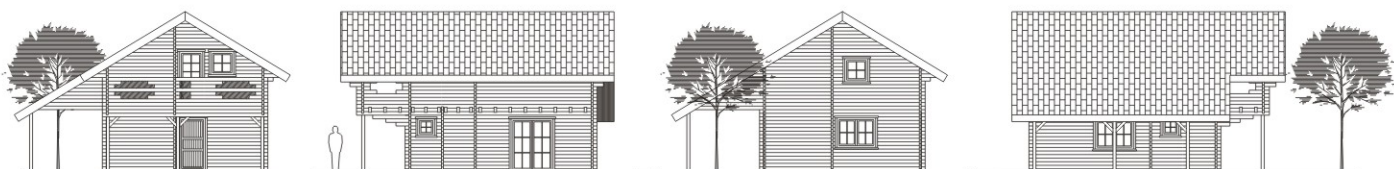
1. Wiatrołap 1,4 m²
2. Pom.gospod. 2,2 m²
3. Łazienka 6,0 m²
4. Kuchnia 10,9 m²
5. P.dzienny 18,4 m²

PODDASZE

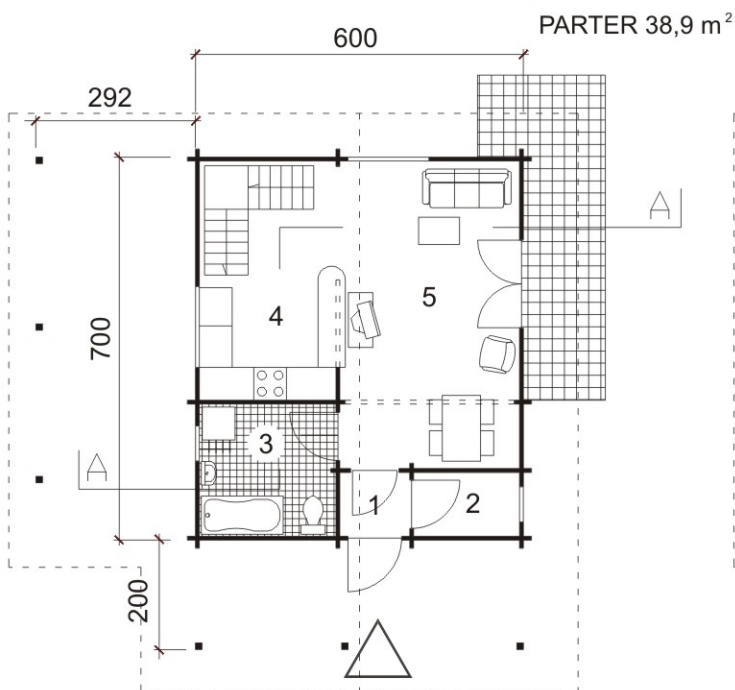
6. Antresola 5,7 m²
7. Sypialnia 14,3 m²
8. Sypialnia 14,1 m²

POWIERZCHNIA UŻYTKOWA - 73,0 m²

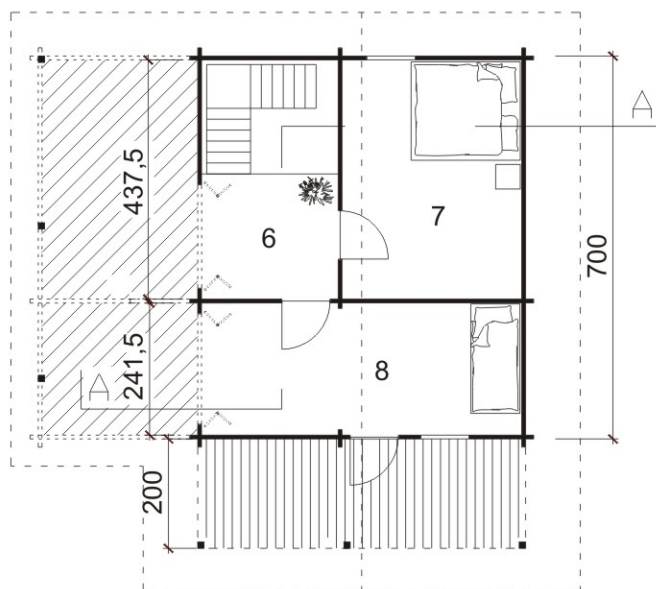
POWIERZCHNIA CAŁKOWITA - 96,0 m²



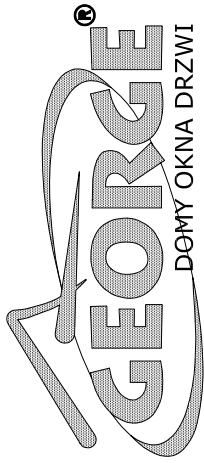
Wykonywane przez naszą firmę elementy konstrukcyjne domów drewnianych, pozwalają na budowanie kompletnych obiektów wraz z: wszystkimi ścianami działowymi, podłogami, stropami, kompletem stolarki okiennieo-drzwiowej zarówno wewnętrznej jak i zewnętrznej oraz ewentualnymi schodami.



PODDASZE 34,1 m²

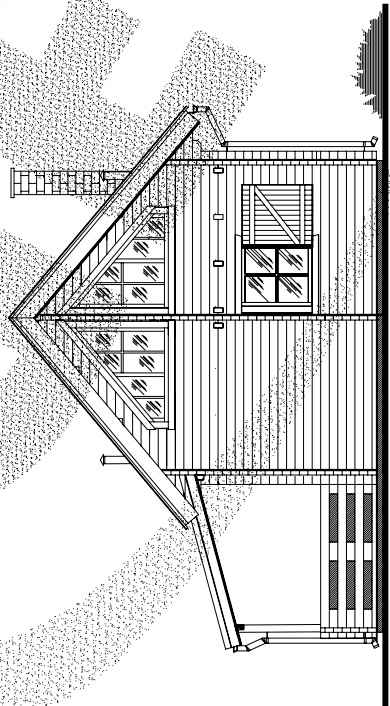
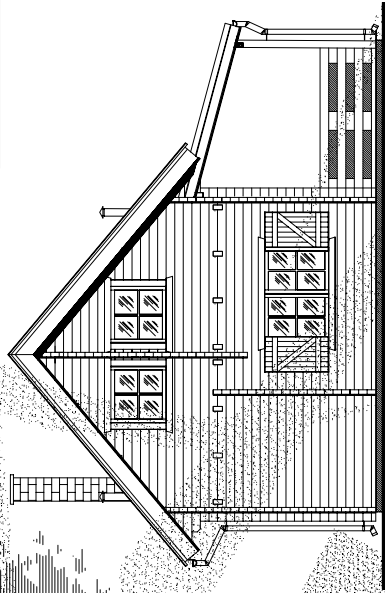
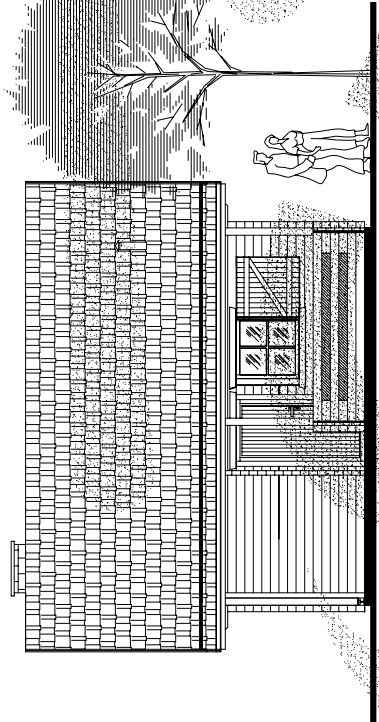


GRACJA
500x600+TARAS 250

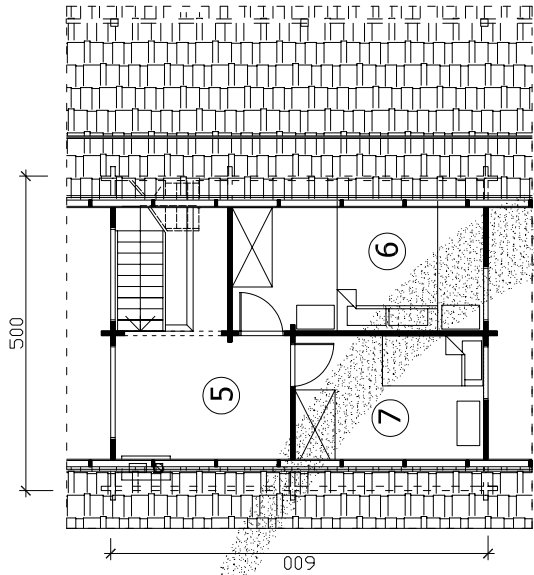


DOMY OKNA DRZWI
DREWNIANE

33 - 393 Marcinkowice 351 tel./fax (0-18) 44 33 111



PODDASZE

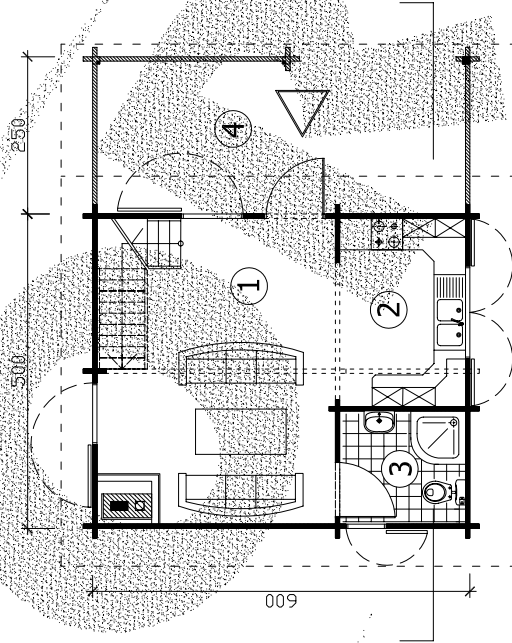


POW. UŻYTKOWA 52,41 m²

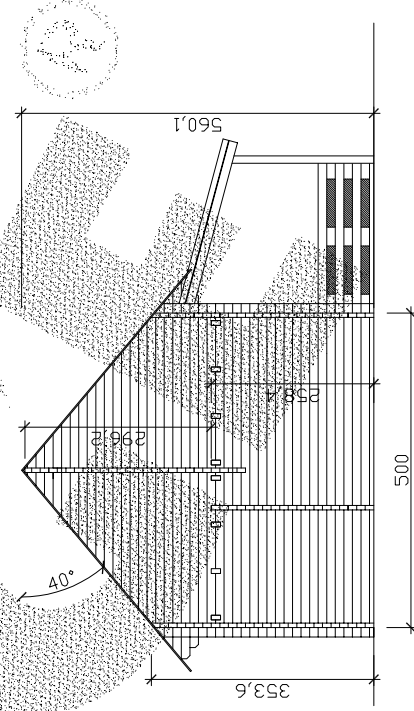
BEZ POW. TARASU

POW. CAŁKOWITA 75,0 m²

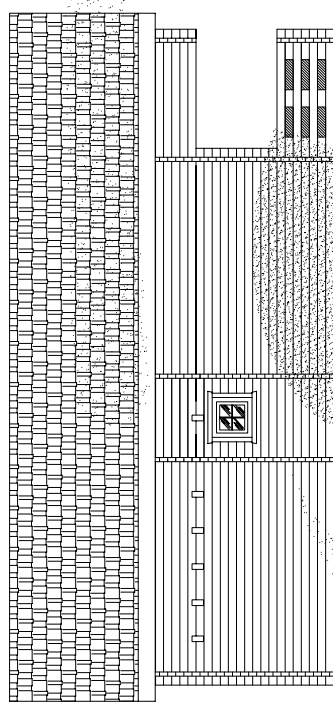
PARTER



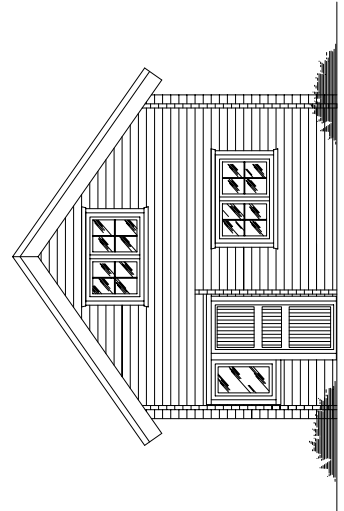
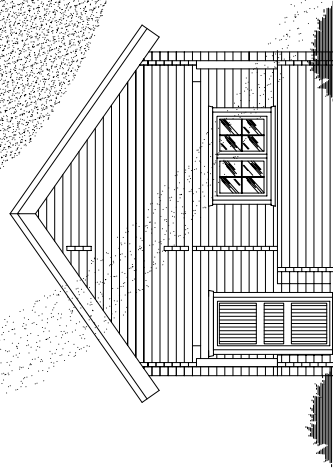
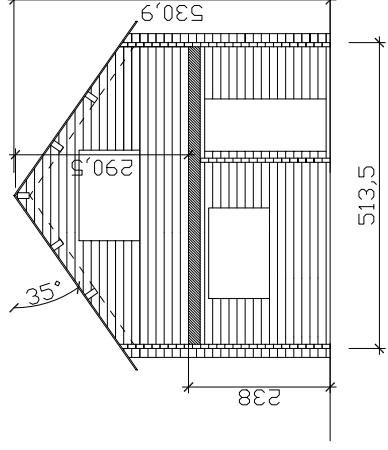
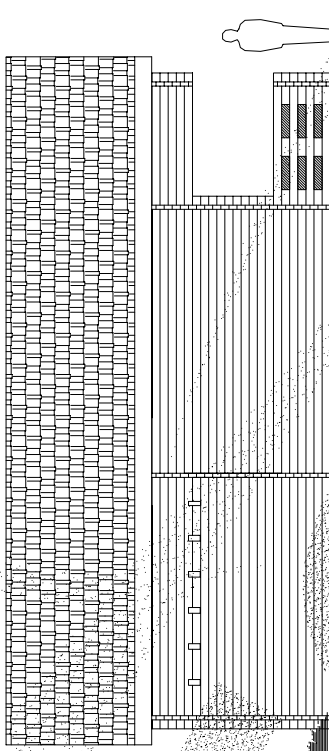
- ① P. DZIENNY 18,41 m²
- ② KUCHNIA 5,98 m²
- ③ ŁAZIENKA 3,20 m²
- ④ TARAS 14,10 m²
- ⑤ GALERIA 8,05 m²
- ⑥ SYPIALNIA 9,58 m²
- ⑦ SYPIALNIA 7,19 m²



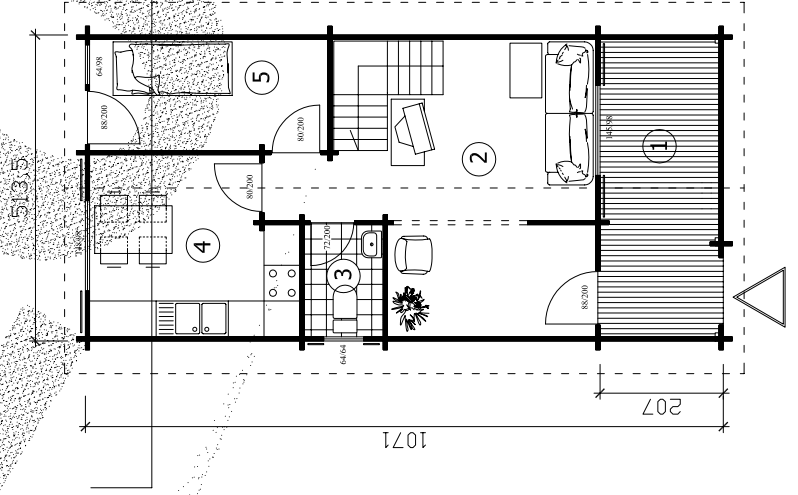
ANDALUCIA
 513,5x1071



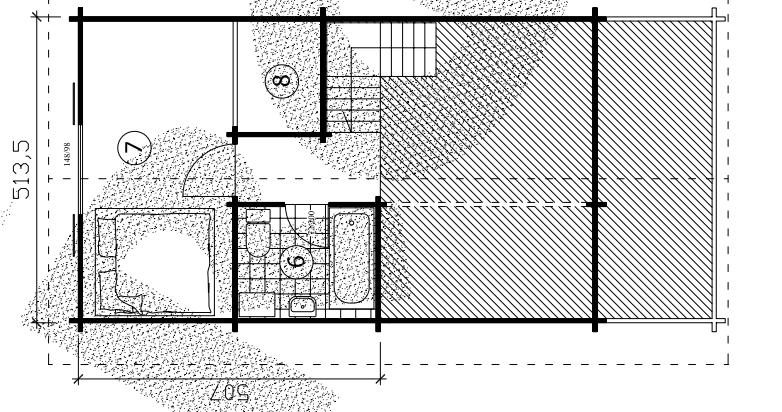
PRZEKRÓJ



PARTER



PODDASZE



RZUT PARTERU

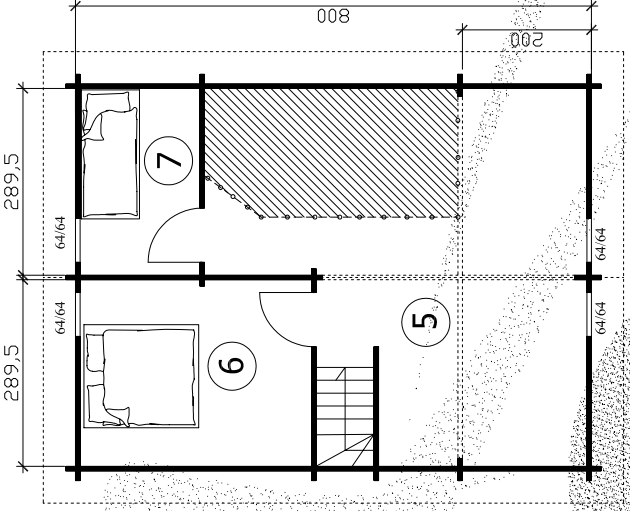
- ① TARAS 9,9 m²
- ② POKÓJ 20,3 m²
- ③ WC 2,5 m²
- ④ KUCHNIA 10,7 m²
- ⑤ SYPIALNIA 7,4 m²

RZUT PODDASZA

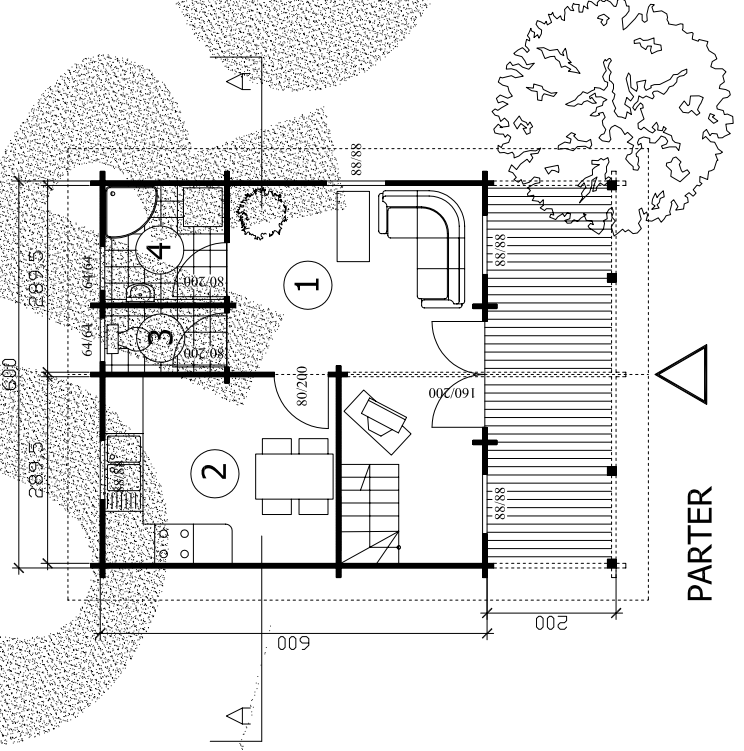
- ⑥ ŁAZIENKA 4,3 m²
- ⑦ SYPIALNIA 12,6 m²
- ⑧ GARDEROBA 2,6 m²

50,8 m²
POW. UŻYTKOWA
 BEZ POW. TARASU 19,5 m²
 60,4 m²

POW. CAŁKOWITA
 78,7 m²

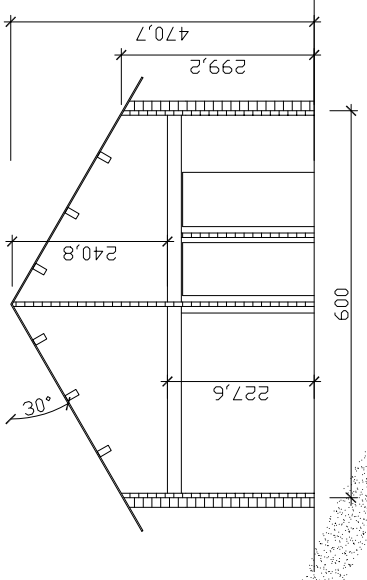


PODDASZE



PARTER

PRZEKRÓJ A-A



**STAVIER
 600x600**

RZUT PARTERU

- 1 POKÓJ 17,8 m²
- 2 KUCHNIA 10,3 m²
- 3 WC 1,8 m²
- 4 ŁAZIENKA 3,3 m²

33,2 m²

RZUT PODDASZA

- 5 ANTRESOLA 20,0 m²
- 6 SYPIALNIA 10,3 m²
- 7 SYPIALNIA 5,3 m²

35,6 m²

POW. CAŁKOWITA
 88,5 m²

POW. UŻYTKOWA
 68,8 m²



PARTER

1. Taras 17,3 m²
2. Salon 29,0 m²
3. Kuchnia 8,2 m²
4. Garderoba 6,0 m²
5. Sypialnia 12,8 m²
6. Łazienka 5,6 m²

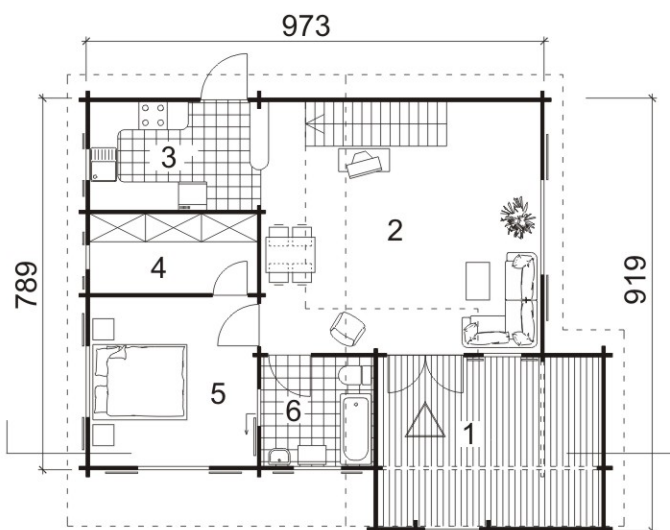
PODDASZE

7. Pokój 10,4 m²
8. Garderoba 6,2 m²
9. Pokój 10,4 m²
10. Komunikacja 12,7 m²
11. Łazienka 4,1 m²
12. Balkon 11,1 m²

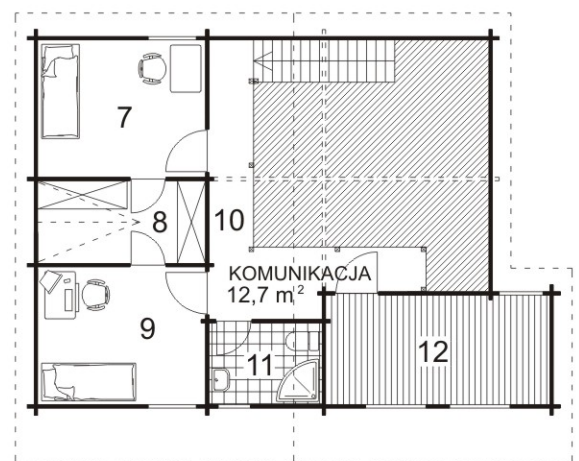
POWIERZCHNIA UŻYTKOWA - 105,4 m² POWIERZCHNIA CAŁKOWITA - 166,2 m²



Wykonywane przez naszą firmę elementy konstrukcyjne domów drewnianych, pozwalają na budowanie kompletnych obiektów wraz z: wszystkimi ścianami działowymi, podłogami, stropami, kompletem stolarki okiennej-drzwiowej zarówno wewnętrznej jak i zewnętrznej oraz ewentualnymi schodami.



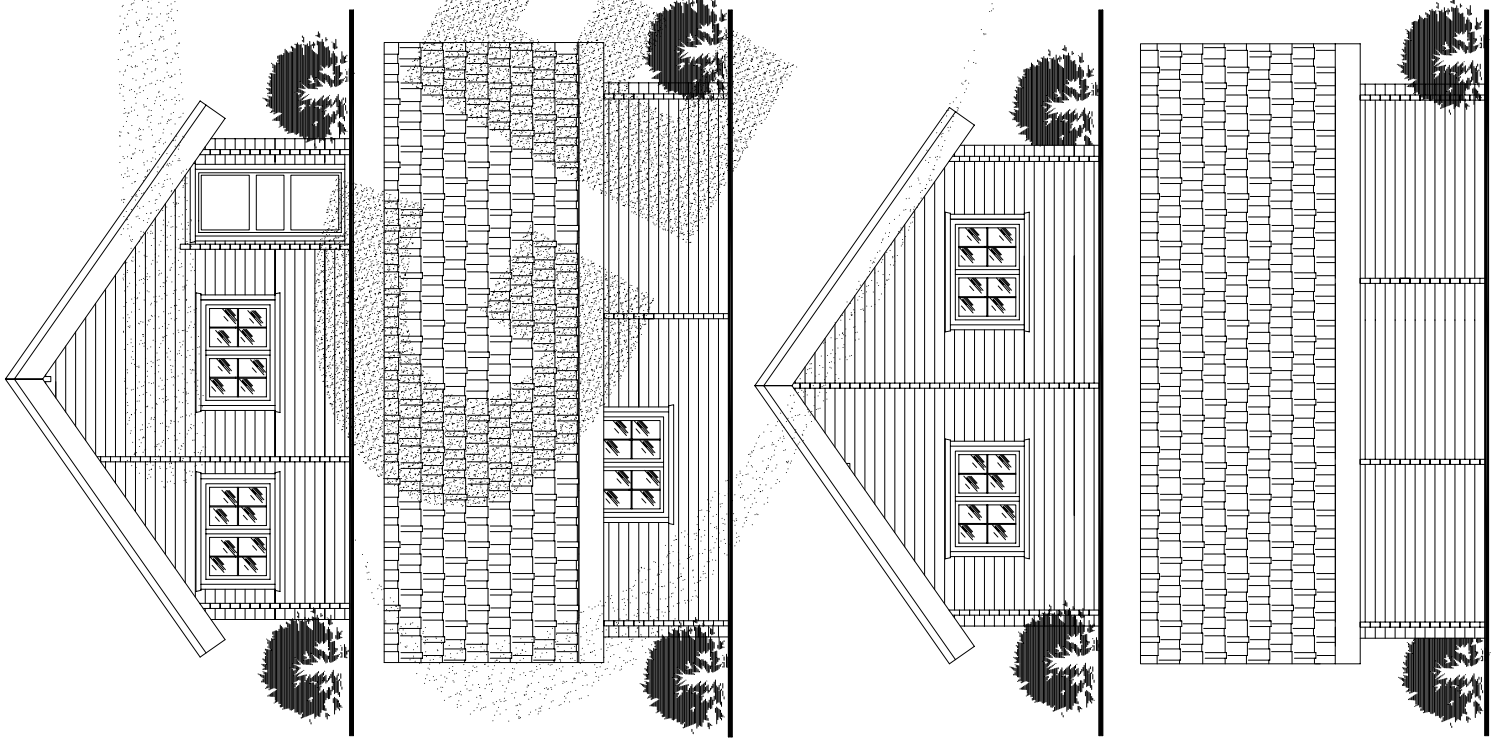
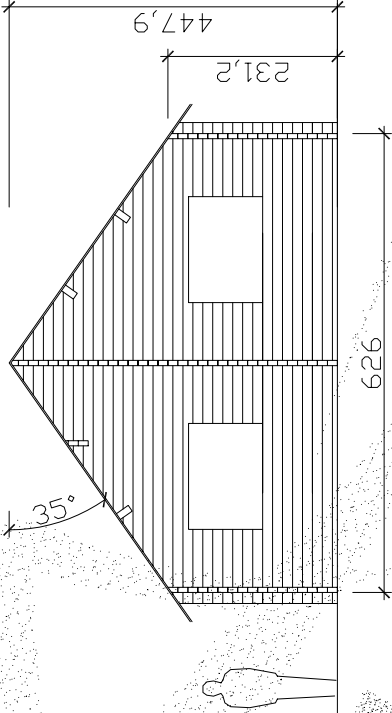
PARTER 61,6 m²



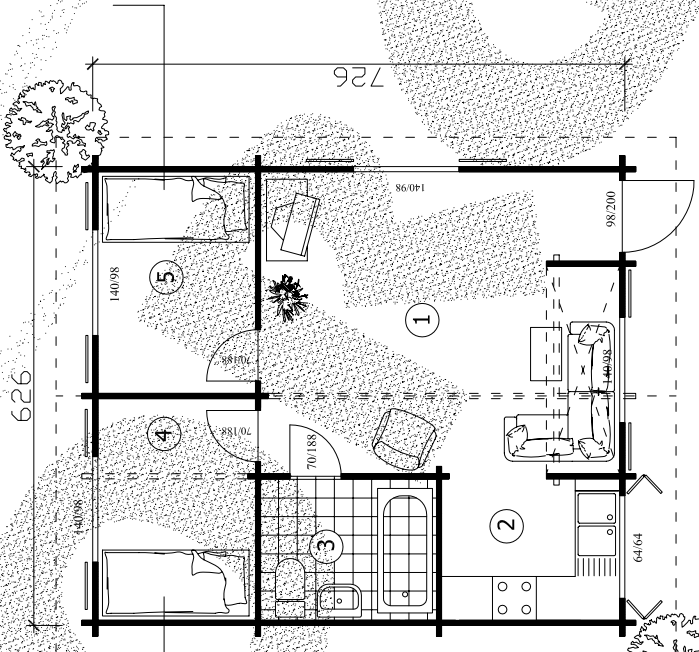
PODDASZE 43,8 m²

HENRYK
 626x726+70 VD

PRZEKRÓJ



RZUT PARTERU



RZUT

- ① POKÓJ 20,0 m²
- ② KUCHNIA 4,6 m²
- ③ ŁAZIENKA 4,6 m²
- ④ SYPIALNIA 6,5 m²
- ⑤ SYPIALNIA 6,5 m²

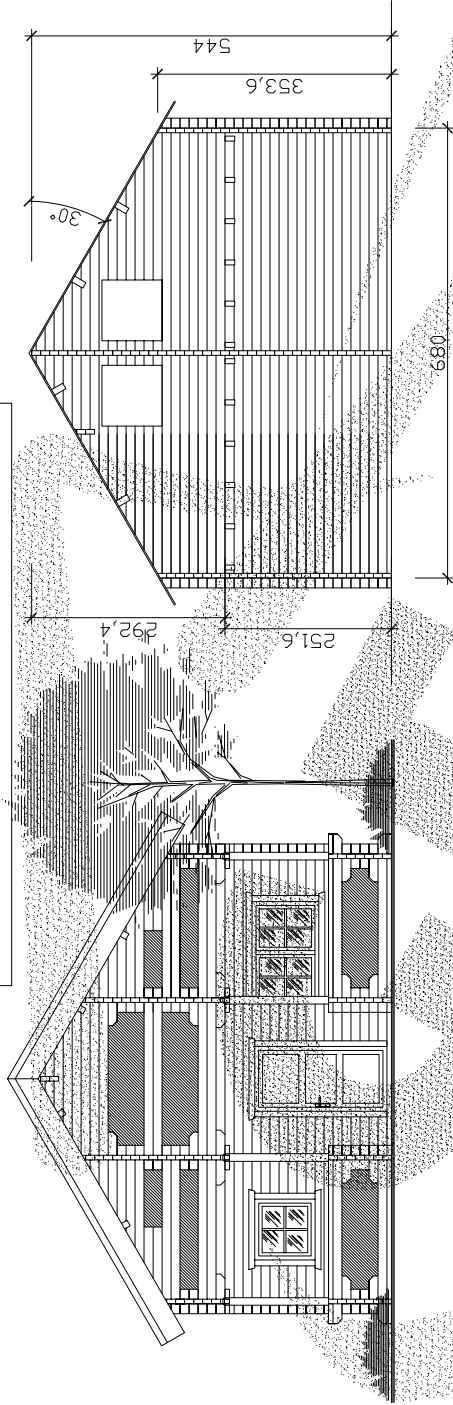
POW. UŻYTKOWA
 42,2 m²

POW. CAŁKOWITA
 44,6 m²

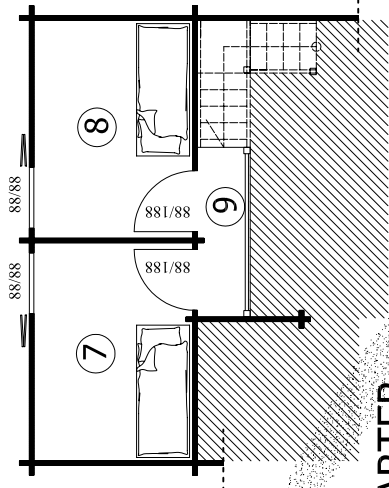


BUHARDILLA
680x680+200 TARAS

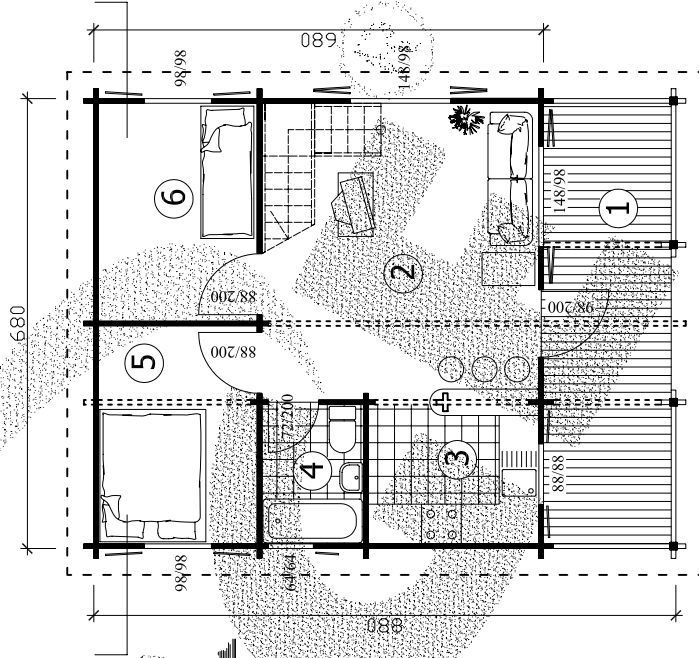
PRZEKRÓJ



PODDASZE



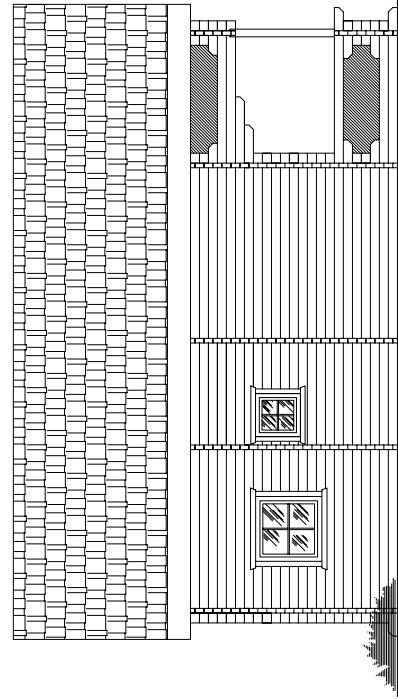
PARTER



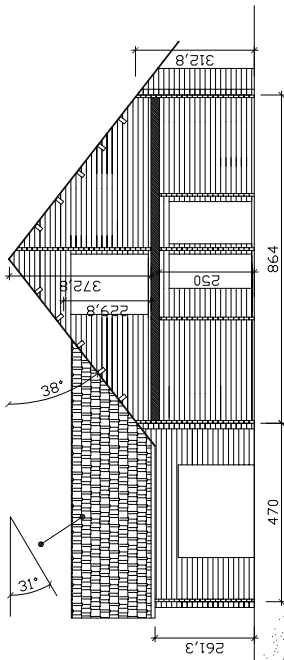
POW. CAŁKOWITA 77,0 m²

- ① TARAS 12,8 m²
- ② P. DZIENNY 16,4 m²
- ③ ANEKS KUCHENNY 5,4 m²
- ④ ŁAZIENKA 3,2 m²
- ⑤ POKÓJ 7,9 m²
- ⑥ POKÓJ 7,9 m²
- ⑦ SYPIALNIA 7,9 m²
- ⑧ SYPIALNIA 7,9 m²
- ⑨ KOMUNIKACJA 4,3 m²

POW. UŻYTKOWA 60,9 m²
BEZ POW. TARASU

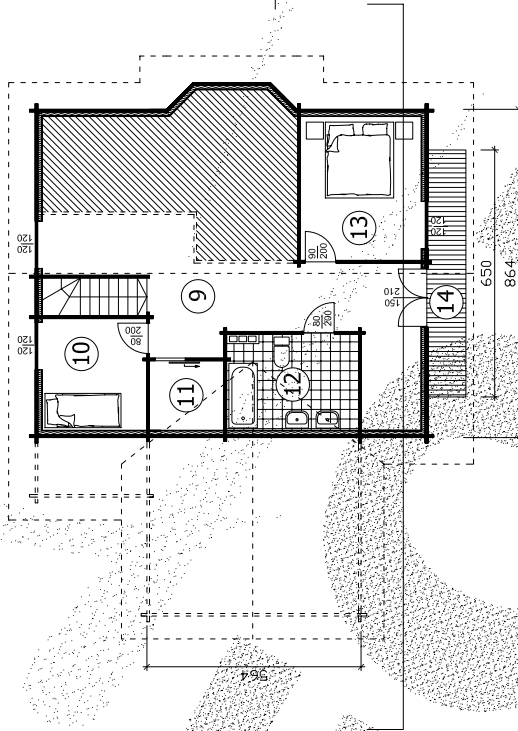


PRZEKRÓJ

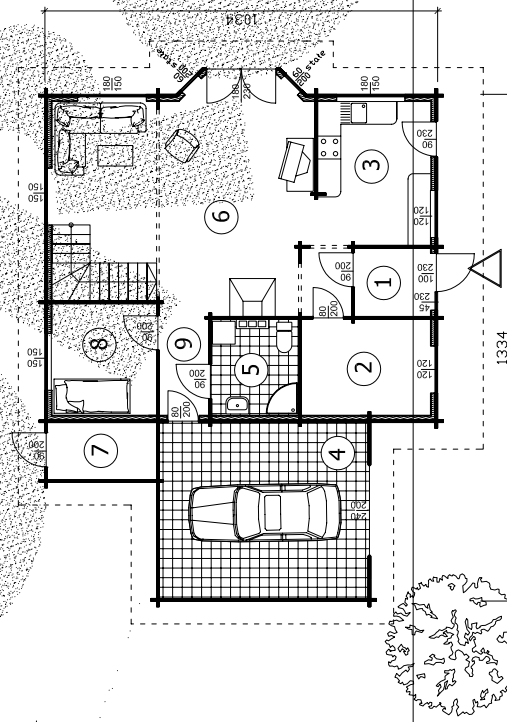


S.COTTE
 1034x1334

RZUT PODDASZA



RZUT PARTERU



POW. CAŁKOWITA

220,0 m²

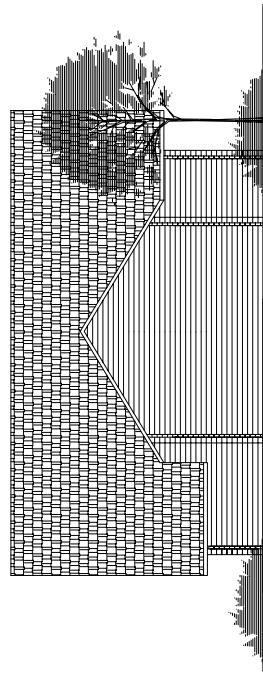
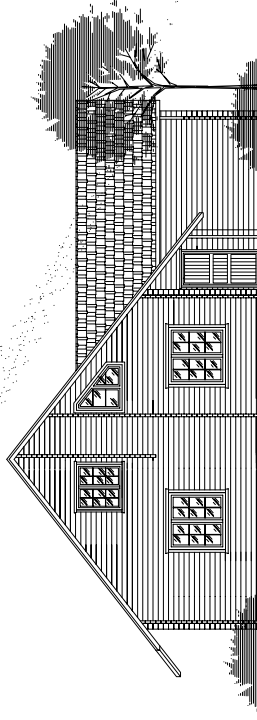
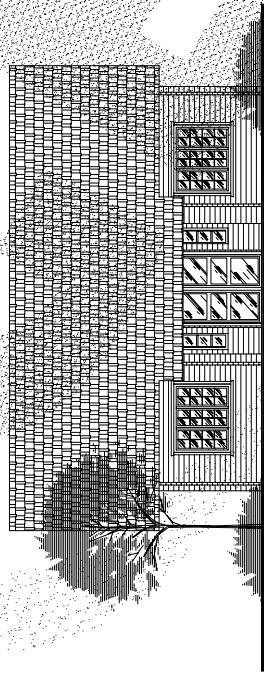
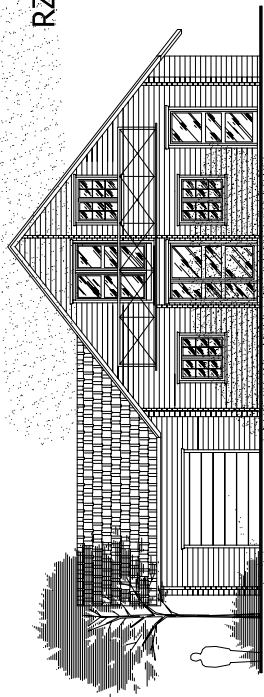
POW. UŻYTKOWA

BEZ POW. BALKONU

164,1 m²

RZUT PARTERU

1	WIATROŁAP	3,6 m ²
2	GABINET	4,1 m ²
3	KUCHNIA	11,2 m ²
4	GARAŻ	25,4 m ²
5	ŁAZIENKA	5,7 m ²
6	SALON	39,0 m ²
7	POM. GOSPOD.	4,3 m ²
8	SYPIALNIA	8,0 m ²
RZUT PODDASZA		
9	KOMUNIKACJA	30,6 m ²
10	SYPIALNIA	8,0 m ²
11	GARDEROBA	3,5 m ²
12	ŁAZIENKA	8,7 m ²
13	SYPIALNIA	12,0 m ²
14	BALKON	6,5 m ²
		101,3 m²

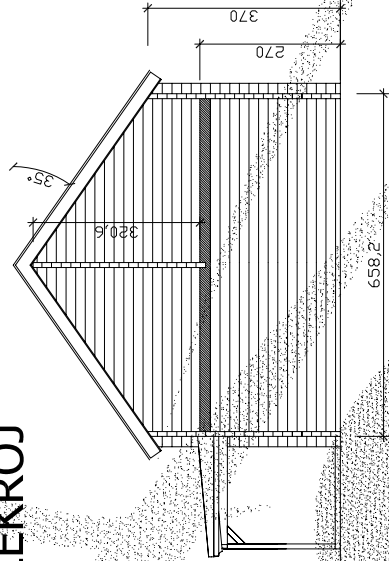


POW. UŻYTKOWA 89,4 m²
BEZ POW. TARASU

POW. CAŁKOWITA 143,6 m²

CORDOBA 2-FARO
658,2x939,6+200 TARAS

PRZEKRÓJ



PODDASZE

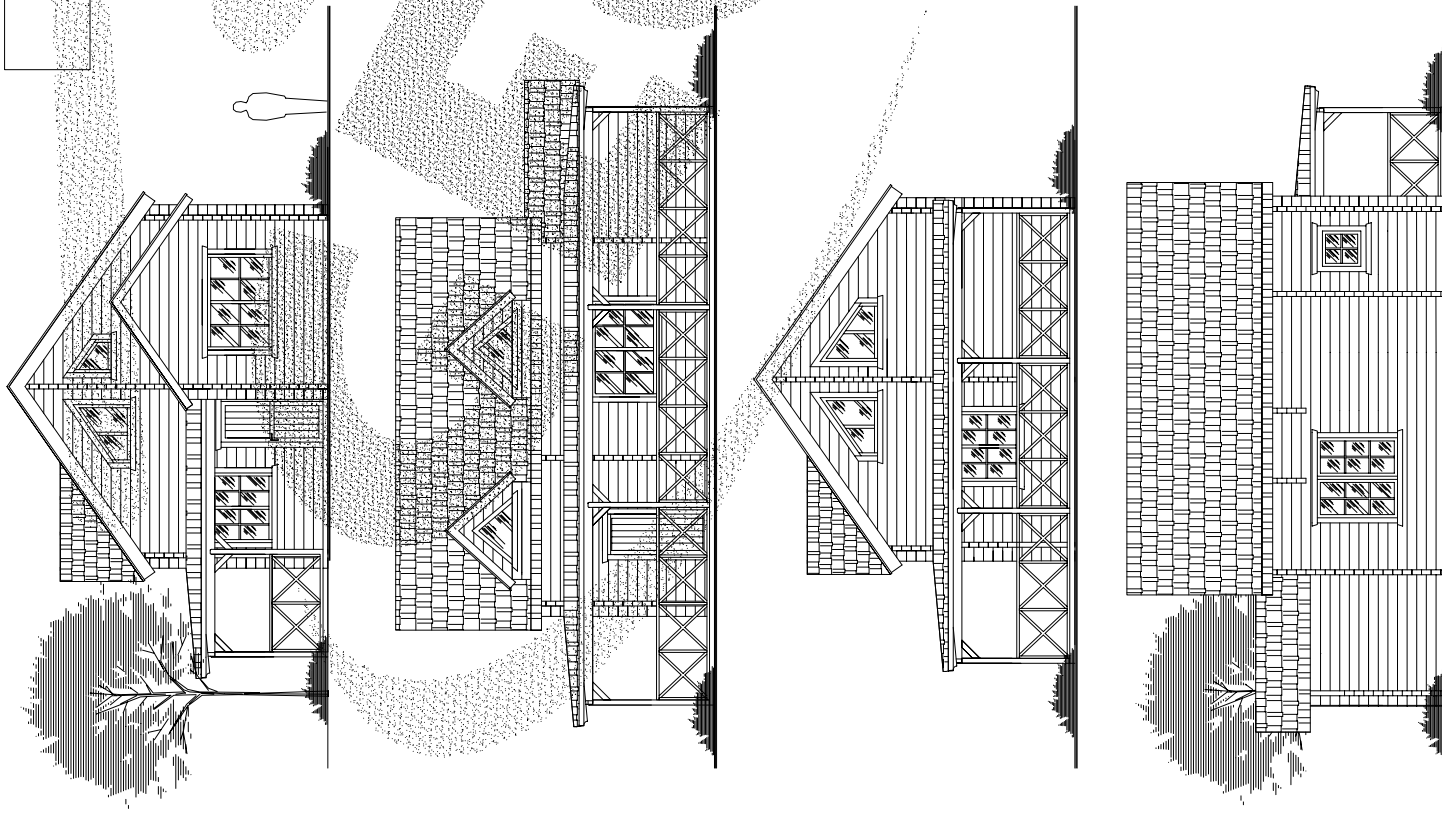
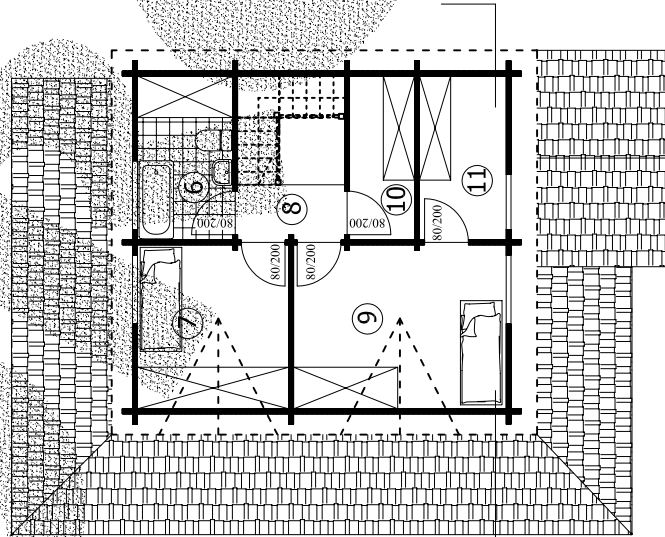
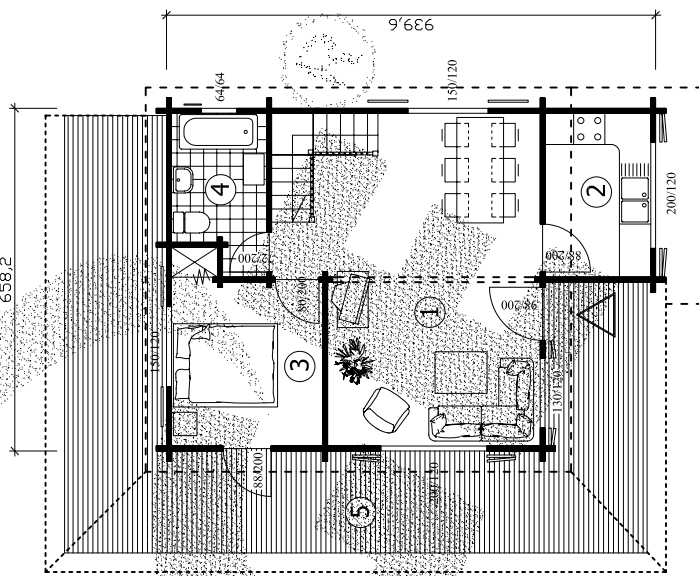
PARTER

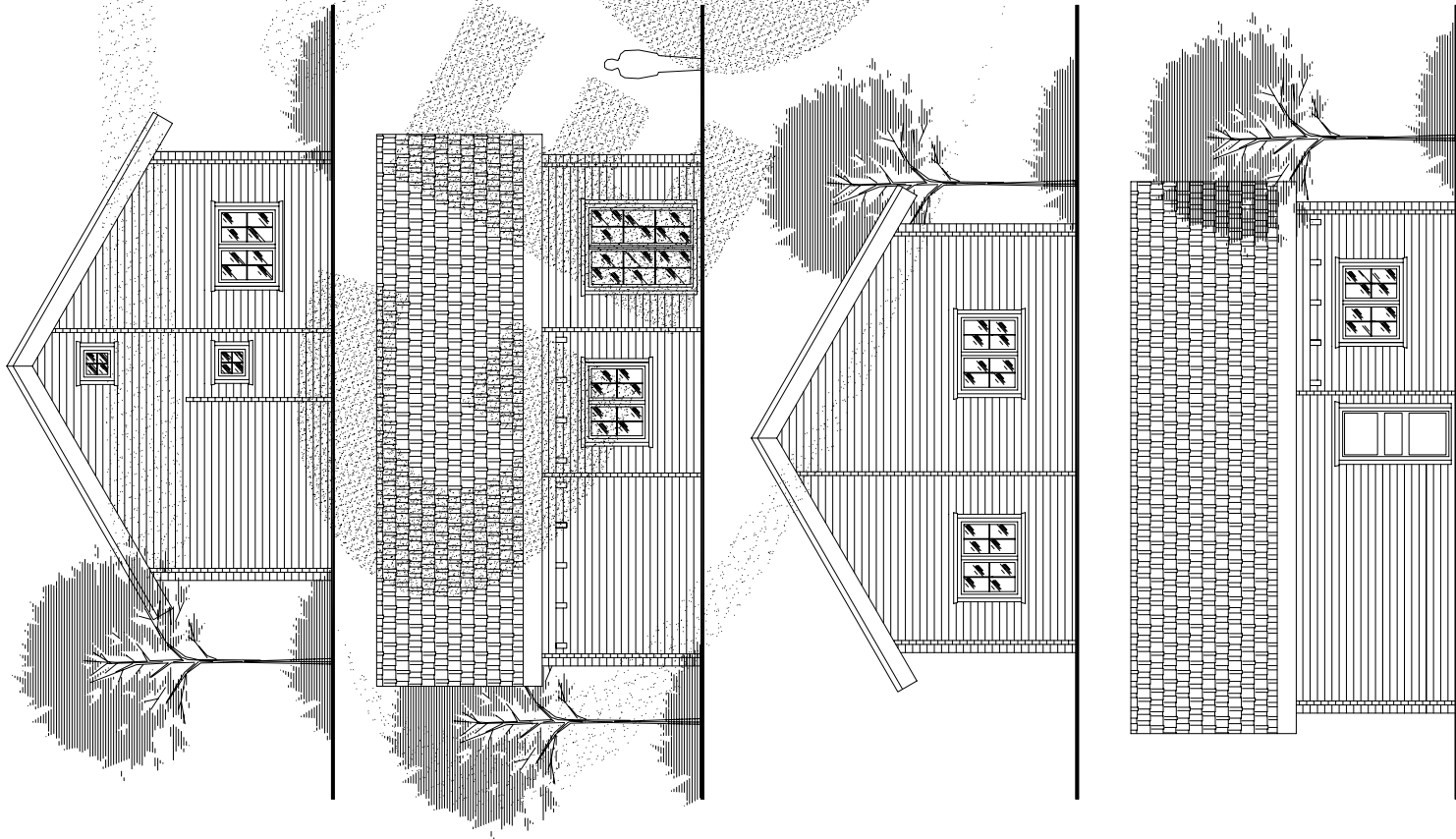
- 1 P. DZIENNY 26,7 m²
- 2 KUCHNIA 6,3 m²
- 3 SYPIALNIA 9,7 m²
- 4 ŁAZIENKA 5,1 m²
- 5 TARAS 40,9 m²

47,8 m²
BEZ POW. TARASU

- 6 ŁAZIENKA 5,7 m²
- 7 SYPIALNIA 9,1 m²
- 8 KOMUNIKACJA 4,9 m²
- 9 SYPIALNIA 12,8 m²
- 10 GARDEROBA 3,9 m²
- 11 GARDEROBA 5,2 m²

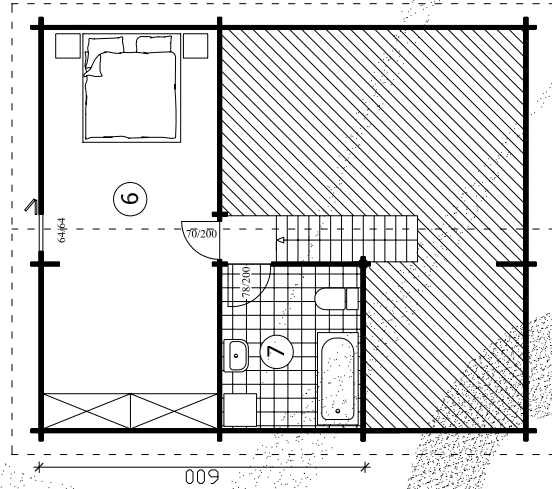
41,6 m²



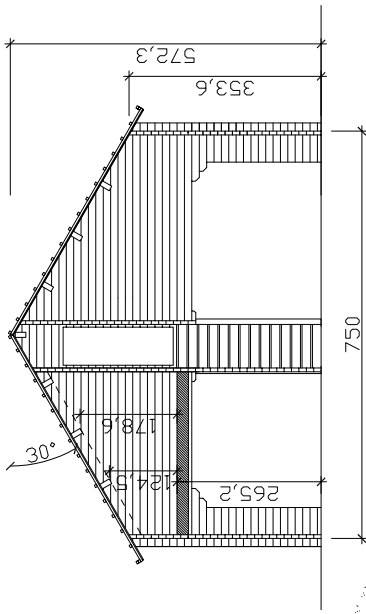


LALI GARZO 750x900

PODDASZE



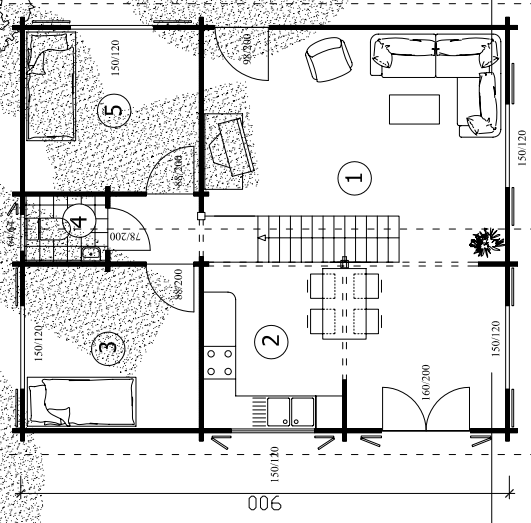
PRZEKRÓJ



RZUT PARTERU

- 1 SALON 32,8 m²
- 2 KUCHNIA 7,8 m²
- 3 SYPIALNIA 9,6 m²
- 4 WC 1,8 m²
- 5 SYPIALNIA 9,6 m²

PARTER



RZUT PODDASZA

- 6 SYPIALNIA 23,6 m²
- 7 ŁAZIENKA 7,7 m²

POW. CAŁKOWITA
100,9 m²

POW. UŻYTKOWA
92,9 m²

31,3 m²

61,6 m²