

# Ściany

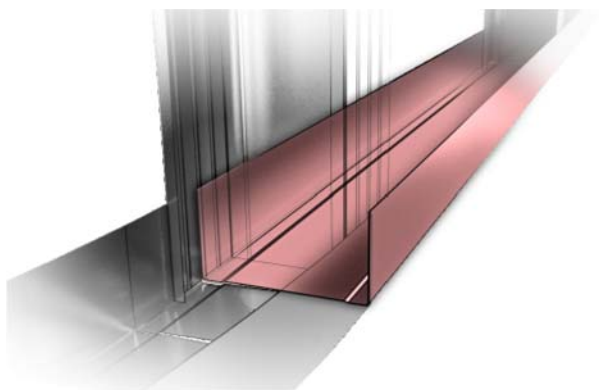
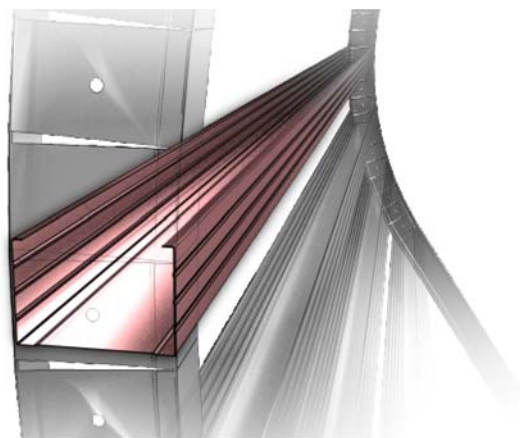
Oferta obejmuje system profili ściennych i ościeżnicowych, profile Maxi-Tec oraz szeroką gamę narożników do wykańczania wnętrz.

Profile ścienne  
Profile Maxi-Tec  
Profile ościeżnicowe  
Narożniki

## Profile

## Profil C

Typ	L	Opak.	Waga
50	2,6 m	24	44,3 kg
50	3,0 m	24	51,1 kg
50	3,5 m	24	59,6 kg
50	4,0 m	24	68,1 kg
75	2,6 m	12	25,6 kg
75	3,0 m	12	29,5 kg
75	3,5 m	12	34,4 kg
75	4,0 m	12	39,4 kg
100	2,6 m	12	29,0 kg
100	3,0 m	12	33,5 kg
100	3,5 m	12	39,1 kg
100	4,0 m	12	44,6 kg

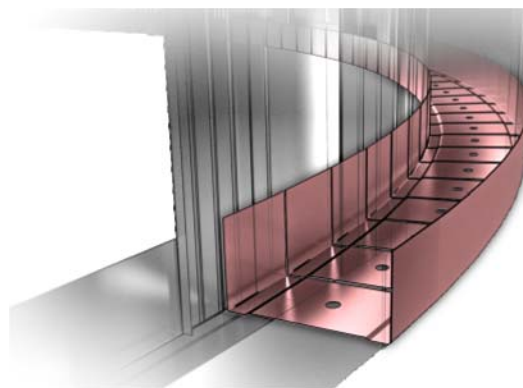


## Profil U

Typ	L	Opak.	Waga
50	3,0 m	24	40,3 kg
50	4,0 m	24	53,7 kg
75	3,0 m	18	38,3 kg
75	4,0 m	18	51,1 kg
100	3,0 m	12	29,5 kg
100	4,0 m	12	39,4 kg

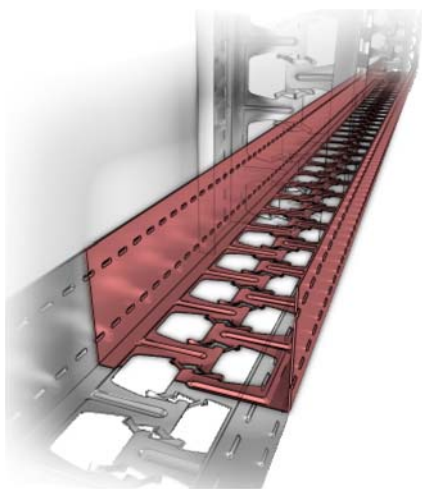
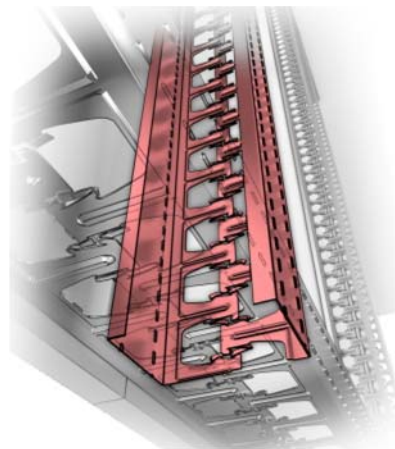
## Profil do ścian o przebiegu krzywoliniowym

Typ	L	Opak.	Waga
50	4,0 m	8	16,5 kg
75	4,0 m	8	21,5 kg



## Maxi Tec CW

Typ	L	Opak.	Waga
50	2,6 m	24	37,5 kg
50	3,0 m	24	43,3 kg
50	3,5 m	24	50,4 kg
50	4,0 m	24	57,6 kg
75	2,6 m	12	20,9 kg
75	3,0 m	12	24,1 kg
75	3,5 m	12	28,1 kg
75	4,0 m	12	32,2 kg
100	2,6 m	12	22,7 kg
100	3,0 m	12	26,2 kg
100	3,5 m	12	30,6 kg
100	4,0 m	12	35,0 kg

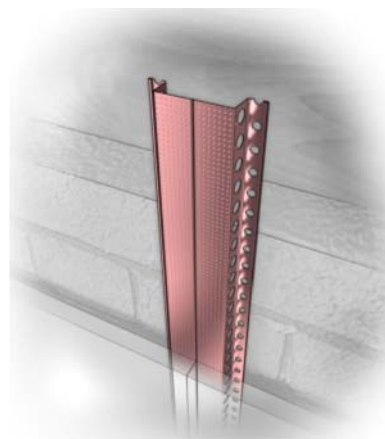


## Maxi Tec UW

Typ	L	Opak.	Waga
50	3,0 m	24	35,7 kg
50	4,0 m	24	47,6 kg
75	3,0 m	18	30,3 kg
75	4,0 m	18	40,4 kg
100	3,0 m	12	22,4 kg
100	4,0 m	12	29,8 kg

## Profil kapeluszowy

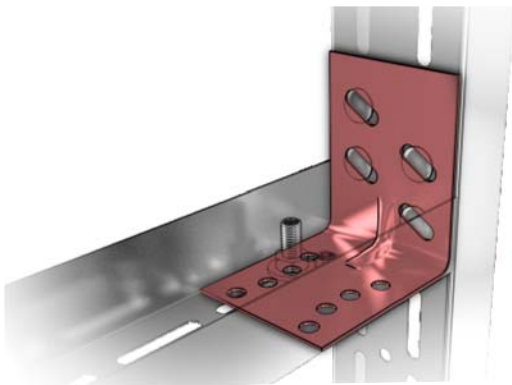
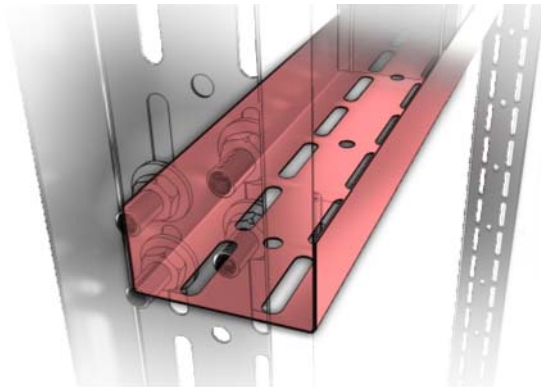
L	Opak.	Waga
3,0 m	10	11,3 kg



## Profile ościeżnicowe

## Profil UA

Typ	L	Opak.	Waga
50	3,0 m	24	128,9 kg
50	4,0 m	24	171,8 kg
75	3,0 m	24	155,5 kg
75	4,0 m	24	207,3 kg
100	3,0 m	24	182,9 kg
100	4,0 m	24	243,8 kg



## Kątownik do profili UA

Typ	Opak.	Waga
50	48	4,9 kg
75	48	8,9 kg
100	48	12,1 kg

## Śruba M8

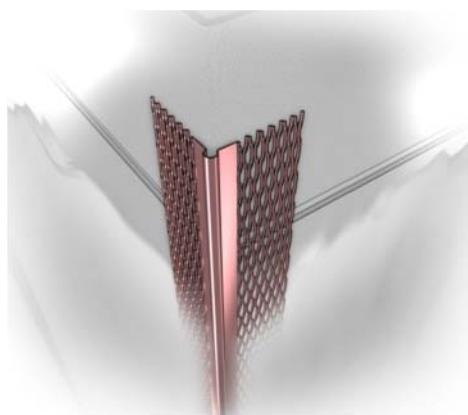
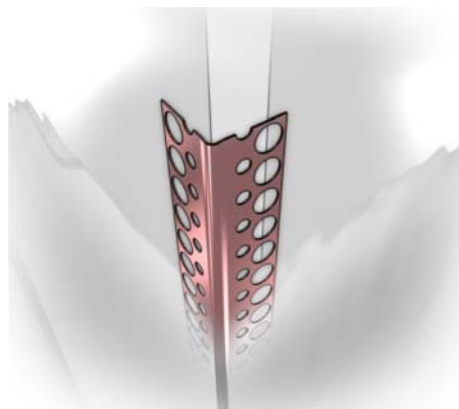
Opak.	Waga
50	1,5 kg



## Narożniki

## Narożnik aluminiowy

Typ	L	Opak.	Waga
20/20	2,5 m	50	3,0 kg
20/20	3,0 m	50	3,5 kg
23/23	2,5 m	50	4,7 kg
23/23	3,0 m	50	5,6 kg

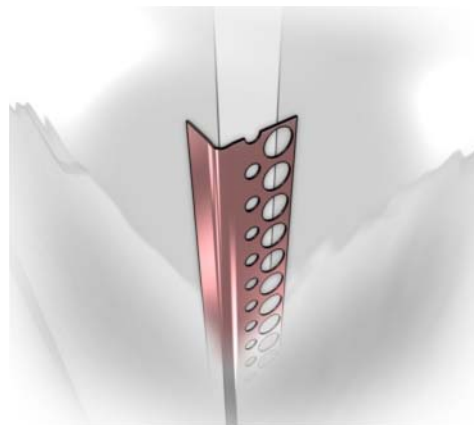


## Narożnik siateczkowy Metpol

Typ	L	Opak.	Waga
32/32 stalowy	2,5 m	25	6,6 kg
32/32 stalowy	3,0 m	25	7,9 kg
32/32 aluminiowy	2,5 m	100	7,0 kg
32/32 aluminiowy	3,0 m	100	8,0 kg

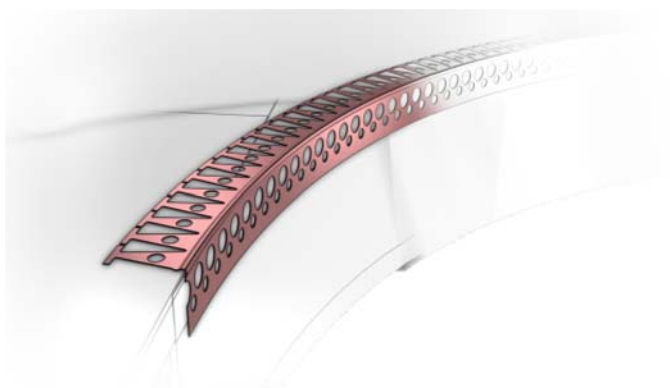
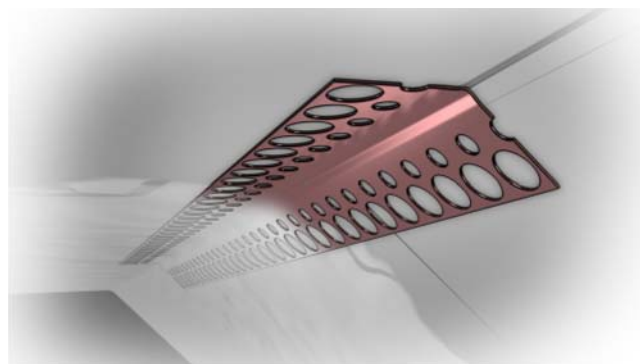
## Półnarożnik aluminiowy

L	Opak.	Waga
2,5 m	50	4,0 kg
3,0 m	50	4,5 kg



## Narożnik aluminiowy rozwartokątny

Typ	L	Opak.	Waga
135	2,5 m	25	2,2 kg
135	3,0 m	25	2,7 kg

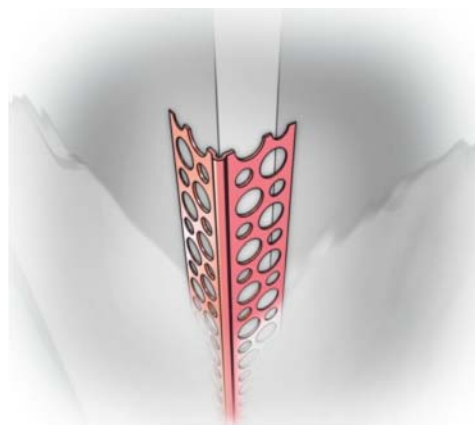


## Narożnik aluminiowy do łuków

L	Opak.	Waga
2,50 m	25	2,0 kg
3,00 m	25	2,5 kg

## Narożnik PVC

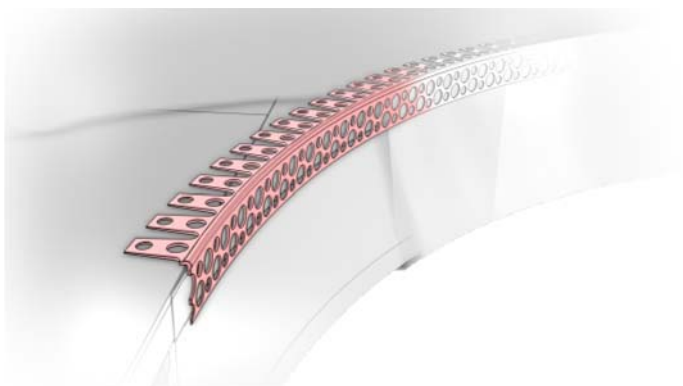
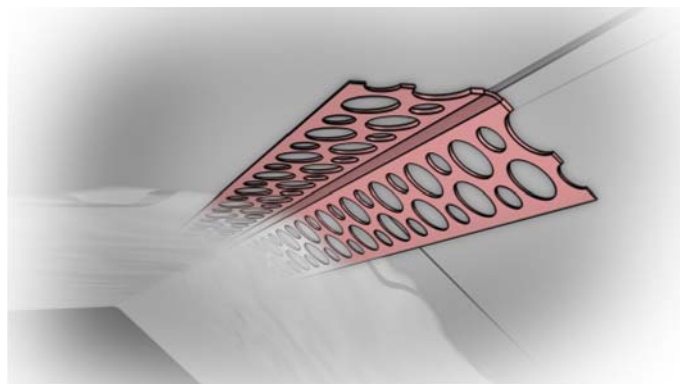
L	Opak.	Waga
2,5 m	25	2,5 kg
3,0 m	25	3,0 kg





## Narożnik uniwersalny PVC

L	Opak.	Waga
2,50 m	60	7,8 kg
3,00 m	60	9,3 kg

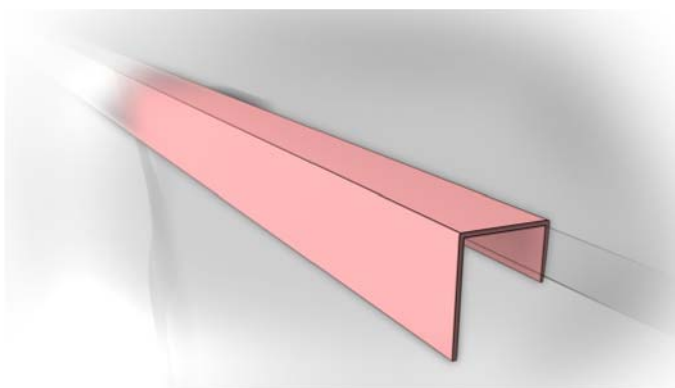


## Narożnik PVC do łuków

L	Opak.	Waga
2,50 m	100	6,3 kg
3,00 m	100	7,5 kg

## Profil zamykający J

L	Opak.	Waga
2,5 m	50	7,5 kg
3,0 m	50	9,0 kg



## Ściana na profilu łukowym



### Zasady budowy

- Bardzo ciekawym elementem pomieszczeń jest ściana o przebiegu krzywoliniowym. Zasada budowy jest podobna jak przy stawianiu standardowej konstrukcji, a różni się tylko zastosowaniem nacinanych profili do ścian łukowych zamiast standardowego profilu U.
- Do tak przygotowanej konstrukcji montujemy specjalnie do tego przeznaczone płyty (do gięcia). Płyty przykręca się do konstrukcji poprzecznie w stosunku do profili słupkowych C.
- W celu zapewnienia większej sztywności ściany łukowej, zaleca się stosowanie dwóch warstw płyt.

### Instrukcja montażu

- Wykonanie ściany krzywoliniowej zaczyna się od ustalenia jej rzutu na podłodze i suficie.
- Obwodowe specjalne profile U (nacinane) muszą mieć identyczne ułożenie na podłodze i suficie. Uformowany profil U mocuje się do podłoża kółkami szybkiego montażu co 5 cm w fabrycznie wykonanych otworach w środku.
- Profile słupkowe C muszą być rozstawione maksymalnie co 30 cm.
- Po przykręceniu płyty gipsowo-kartonowej do profili, należy zaszpacłować spoiny płyt i skorygować kształt zakrzywienia poprzez nałożenie właściwej ilości masy szpachlowej.
- Ścianę łukową szpachluje się używając do tego celu szablonu krzywizny. Po dopasowaniu szablonu do ściany widać miejsca, które mogą wymagać naniesienia dodatkowej masy szpachlowej.



## Łuki w otworach drzwiowych i przejściach



### Instrukcja montażu

- Do wykonania łuku np. nad przejściem między pomieszczeniami konieczne jest wyznaczenie przebiegu ścianki działowej.
- Następnie trzeba wyznaczyć miejsce na otwór drzwiowy.
- Kolejnym krokiem jest zamontowanie profili U z taśmą akustyczną, za pomocą kołków szybkiego montażu do sufitu i podłogi (rozstaw kołków maksymalnie co 1 m).
- W miejscu otworu drzwiowego na podłodze nie montujemy profili U.
- Po zamontowaniu profili U rozstawiamy profile C w odstępach co 60 cm lub co 62,5 cm, w zależności od szerokości płyty. Z jednej strony profilu C montujemy warstwę poszycia z płyty gipsowo-kartonowej.
- Kolejny krok to narysowanie otworu drzwiowego na zapłytoowanej stronie ściany. Należy zaznaczyć jego środek, wysokość oraz punkt A. Z punktu A rysujemy półkole i za pomocą piłki wycinamy otwór drzwiowy.
- Nacinamy profil U w zależności jaki promień chcemy uzyskać i wyginamy ten profil w żądany łuk.
- Do wygiętego profilu U montujemy pasek gipsu. Można to też zrobić wyginając płytę lub nacinając ją od tylnej strony co 20 mm i następnie łamiąc.
- Montujemy paski gipsu do profili C po wewnętrznej stronie otworu drzwiowego.
- Po zamontowaniu warstwy poszycia do profili C z drugiej strony ścianki, wycinamy za pomocą piłki otwór drzwiowy.
- Łuk nad drzwiami szpachlujemy np. z taśmą papierową do szpachlowania nacinając ją do połowy jej szerokości w odstępach co 2 cm.
- Łuki w ścianach murowanych wyprawiane są specjalnymi narożnikami do łuków, które pozwalają na precyzyjne położenie zaprawy tynkarskiej lub szpachli gipsowej.