



DACHY MODUŁOWE



Venecja



Murano



Bella Sara



Rialto



Ferrara



Budmat.

Dachy Modułowe



DACHY MODUŁOWE



Dach na palecie



Poręczne arkusze



Automatyczne dopasowanie arkuszy na dachu



Łatwy transport i składowanie



Łatwy i szybki montaż



Regulacja kąta dachu



Gwarantowana powtarzalność koloru i kształtu



Ekonomiczne rozwiązania



Komplet niezbędnych akcesoriów



Spokój na lata



Złoty Medal MTP BUDMA 2019
dla Systemu Modułowych
Obróbek Blacharskich
BUDMAT



ISO 9001
ISO 14001
Zarządzanie Jakością
i Środowiskiem



Złoty Medal MTP BUDMA 2017
dla Rodziny Blachodachówek
Modułowych BUDMAT



Opatentowane rozwiązania
– nasz patent na dach



Jakość naszych dachów została wyróżniona certyfikatem
Underwriters Laboratories (UL). UL to największe niezależne
centrum badawcze na świecie. Jego celem jest działanie
na rzecz podniesienia poziomu bezpieczeństwa życia
i warunków pracy.



REWOLUCJA NA DACHU

budmat.com



Pod takim hasłem idziemy w rynek z systemem modułowych obróbek blacharskich, w skład których wchodzi m.in. wiatrownice modułowe Venecja oraz gąsior dachowy GS-LUX. My wiemy, że dach wykończony takimi obróbkami jest piękny i estetyczny jak nigdy dotąd. Jego innowacyjność i walory techniczne zostały już docenione i nagrodzone Złotym Medalem Targów Budma 2019.

Działamy kompleksowo – oprócz blachodachówek modułowych oferujemy wszelkie akcesoria, łącznie z systemami rynnowymi (stal i PVC) oraz obróbkami blacharskimi. Nasze wyroby pochodzą z najlepszej jakości szwedzkiej i niemieckiej stali z huty SSAB oraz ArcelorMittal. W ofercie firmy, oprócz dachów modułowych znajdują się również blachodachówki cięte pod wymiar, panele dachowe na rąbek stojący, blachy trapezowe, faliste i elewacyjne, a także profile stalowe oraz wszelkie niezbędne akcesoria.

„REWOLUCJA NA DACHU” w Budmat to dach modułowy - czyli dach piękny, estetyczny, spójny kolorystycznie oraz trwały i niezawodny. Nasze obróbki modułowe dostarczane są na plac budowy jako gotowy wyrób, dlatego Wykonawca nie musi poświęcać czasu na wyginanie i docinanie - jak to ma miejsce w przypadku tradycyjnych akcesoriów wykończeniowych.



Zbudowaliśmy je ze stali.

Stal to jeden z najtrwalszych materiałów na Ziemi.



Stal jest nieśmiertelna.

Podlega recyklingowi w 100% i można ją przetwarzać w nieskończoność. To czyni ją jednym z najbardziej przyjaznych środowisku materiałów.



Jakość przyjazna środowisku.

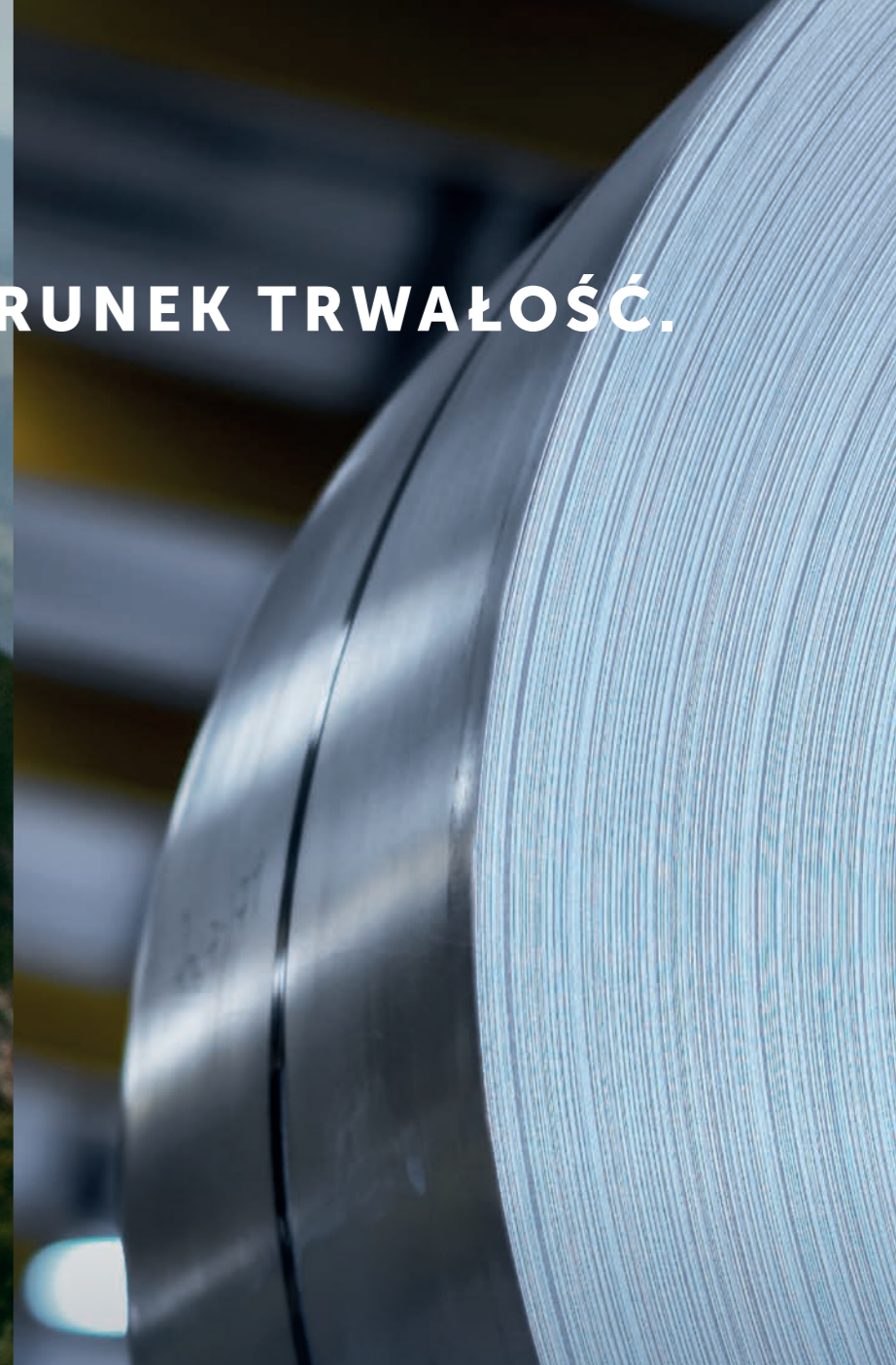
Korzystamy tylko z najlepszych materiałów. Naszymi dostawcami są ArcelorMittal – największy producent stali na świecie oraz SSAB – szwedzka huta o światowym zasięgu.

50 —

50 lat gwarancji.

Jesteśmy tak pewni tego dachu, że dajemy Ci na niego nawet 50 lat gwarancji.

KIERUNEK TRWAŁOŚĆ.



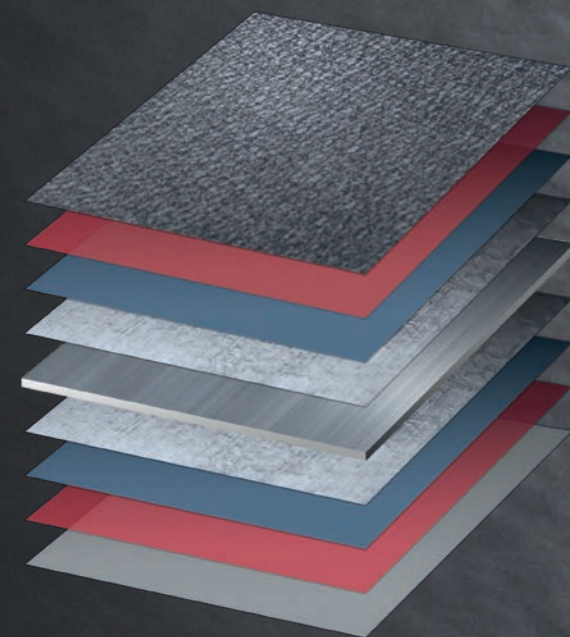
SSAB

ArcelorMittal

OCHRONNA POWŁOKA W PIĘKNYM STYLU.

Dachy modułowe posiadają powłoki, które stanowią dla nich dodatkową ochronę i pięknie wyglądają.

Jako jedyni w Europie posiadamy gwarancje powtarzalności koloru z hut SSAB oraz ArcelorMittal.



- Powłoka dekoracyjna
- Lakier podkładowy
- Warstwa konwersyjna
- Powłoka cynku
- Rdzeń stalowy
- Powłoka cynku
- Warstwa konwersyjna
- Lakier podkładowy
- Lakier ochronny

CYNK
275
minimum g/m²

Gwarancje
powtarzalności
koloru



50 — LAT GWARANCJI — 30

SSAB X-MATT
GreenCoat Crown BT

ArcelorMittal D-MATT

UL US LISTED

CLASSIFIED
UL

Jakość naszych dachów została wyróżniona certyfikatem Underwriters Laboratories (UL). UL to największe niezależne centrum badawcze na świecie. Jego celem jest działanie na rzecz podniesienia poziomu bezpieczeństwa życia i warunków pracy.



PATENT NA ODWAGĘ.



Automatyczne dopasowanie arkuszy na dachu



Łatwy transport i składowanie



Łatwy i szybki montaż



Regulacja kąta dachu

Dachy modułowe to opatentowane rozwiązania, które sprawiają, że oszczędzasz czas i pieniądze podczas transportu, składowania i montażu dachu.

Fabryczne otwory montażowe skracają czas pracy na dachu. Pozwalają także na precyzyjne łączenie arkuszy i korektę całej potaci już po ich połączeniu.



Dachy jak puzzle.

Dachy modułowe składają się z wielu arkuszy, które – niczym puzzle – układają się na dachu. Arkusze są lekkie i niewielkie. Dzięki temu ich transport i montaż to przyjemność.



Gwarantowana powtarzalność koloru i kształtu.

Dachy modułowe są zawsze dostępne. W każdej chwili dokupisz nawet pojedynczy arkusz u dystrybutora. Możesz to śmiało zrobić, bo gwarantujemy powtarzalność kształtu oraz koloru niezależnie od partii materiału.



Dach na palecie.

Standardowy dach zmieści się na jednej palecie, co pozwala na transport zwykłym busem i w dowolne miejsce.



Spokój na lata.

Jakość naszych dachów to bezpieczeństwo na długie lata.

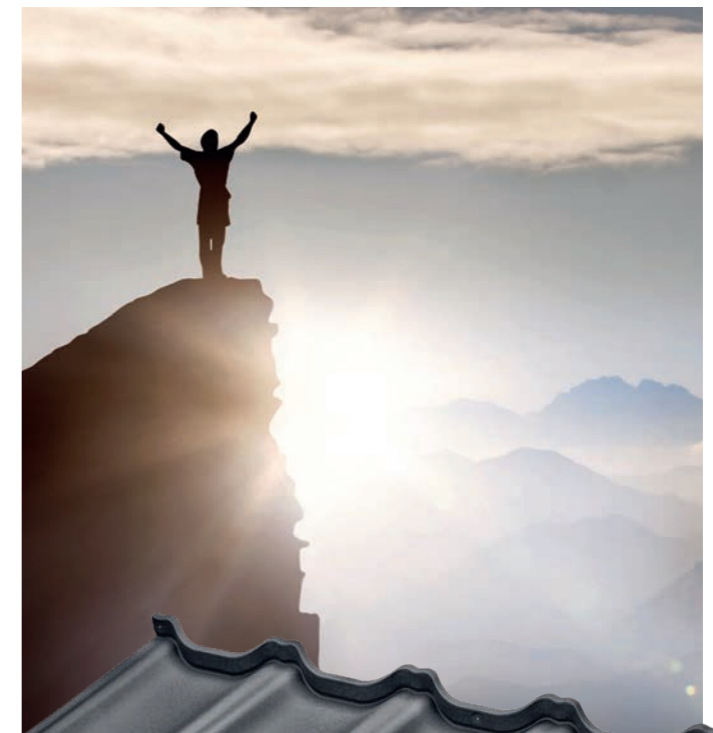




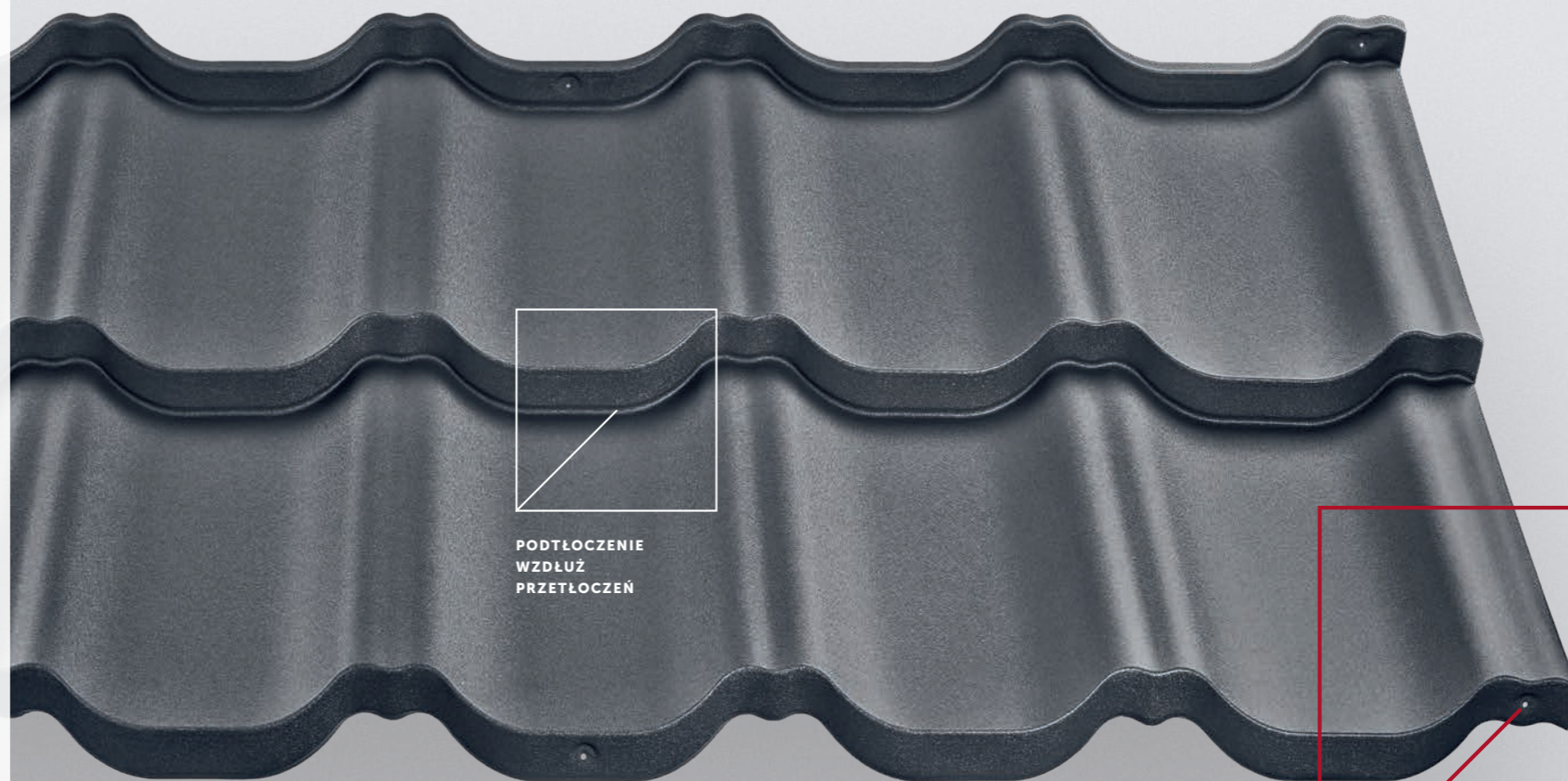
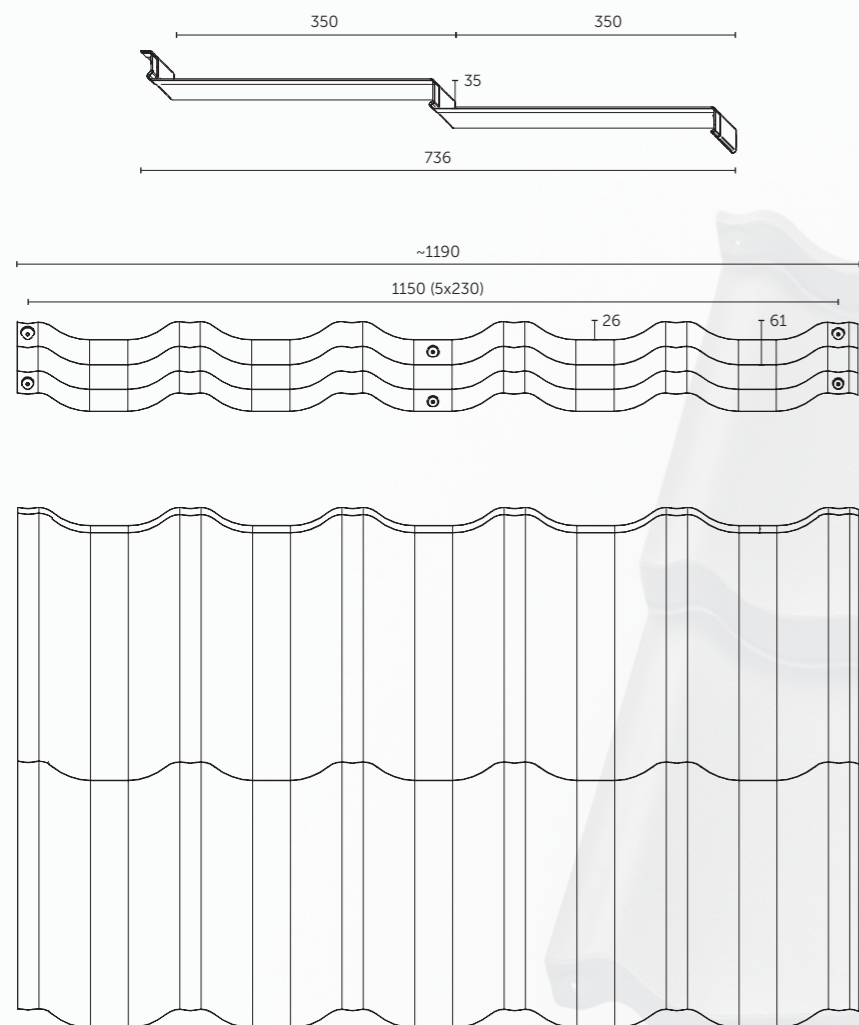
PRZYKŁADOWE REALIZACJE



Venecja



**PIERWSZA
W RODZINIE.**



PODTŁOCZENIE
WZDŁUŻ
PRZETŁOCZEŃ

Szerokość całkowita arkusza:	1190 mm
Szerokość efektywna arkusza:	1150 mm
Szerokość między szczytami fal:	230 mm
Długość całkowita arkusza:	736 mm
Długość efektywna arkusza:	700 mm
Długość modułu:	350 mm
Wysokość całkowita:	61 mm
Wysokość przetłoczenia:	35 mm
Wysokość fali:	26 mm
Powierzchnia krycia arkusza:	0,805 m ²
Grubość blachy:	0,5 mm
Powłoka cynku:	min. 275 g/m ²
Waga arkusza:	max 3,7 kg
Wymiary palety:	1200 x 800 x 940 mm
Ilość arkuszy na palecie:	350 szt.
Ilość warstw/arkuszy na palecie:	10/35 szt.
Ilość m ² efektywnych na palecie:	281,75 m ²
Waga palety:	~1320 kg

PODTŁOCZENIE
WZDŁUŻ PRZETŁOCZEŃ



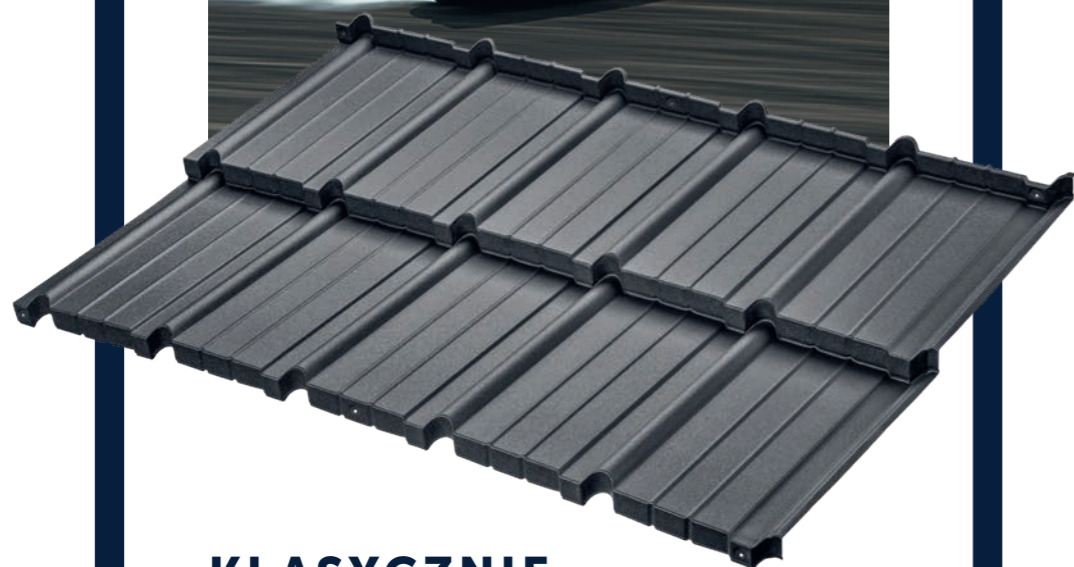
PODWIĘCIE DOLNEJ
KRAWĘDZI ARKUSZA



PATENT

**FABRYCZNIE
PRZYGOTOWANE
OTWORY I MISECZKI
MONTAŻOWE**



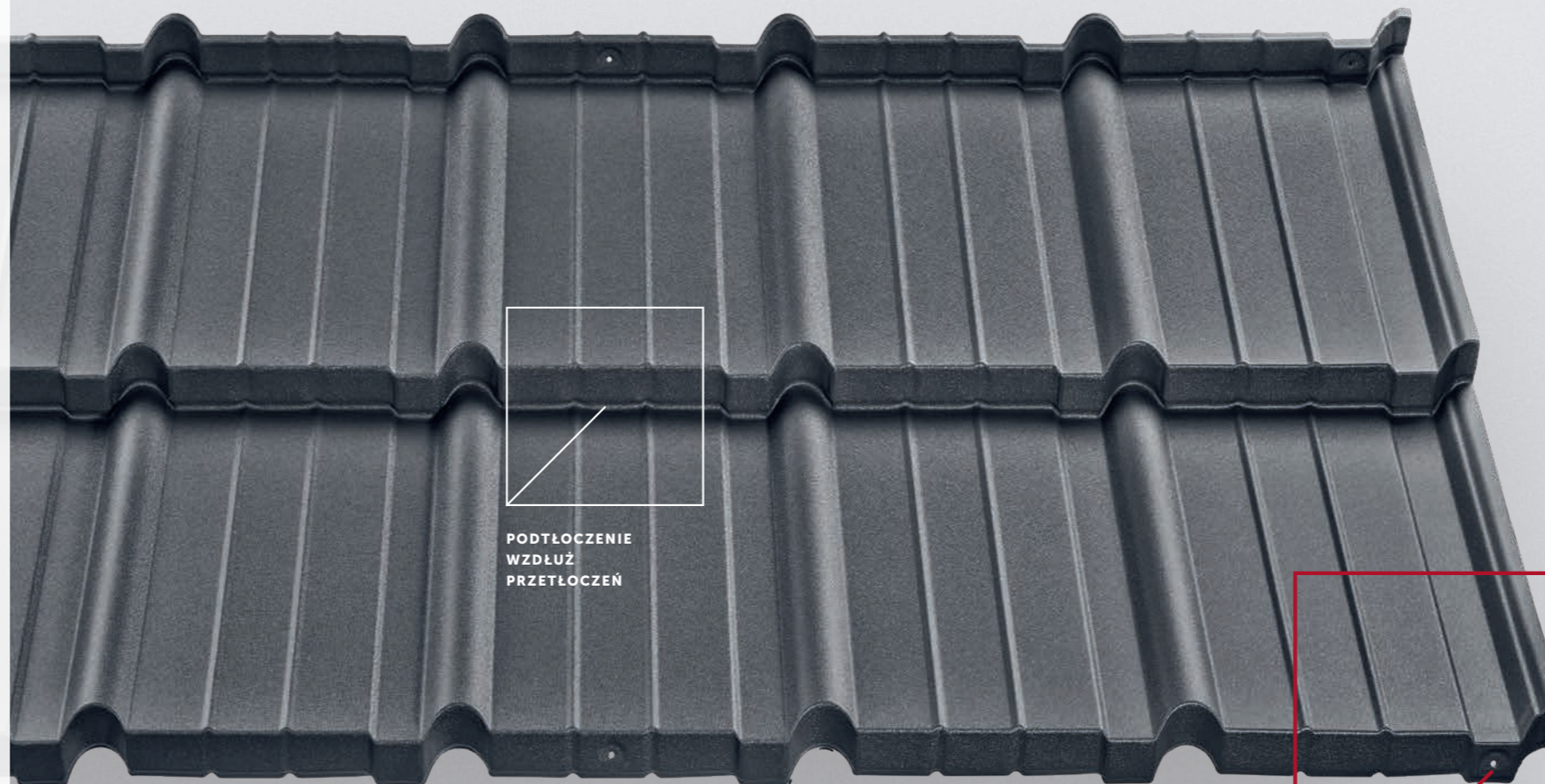
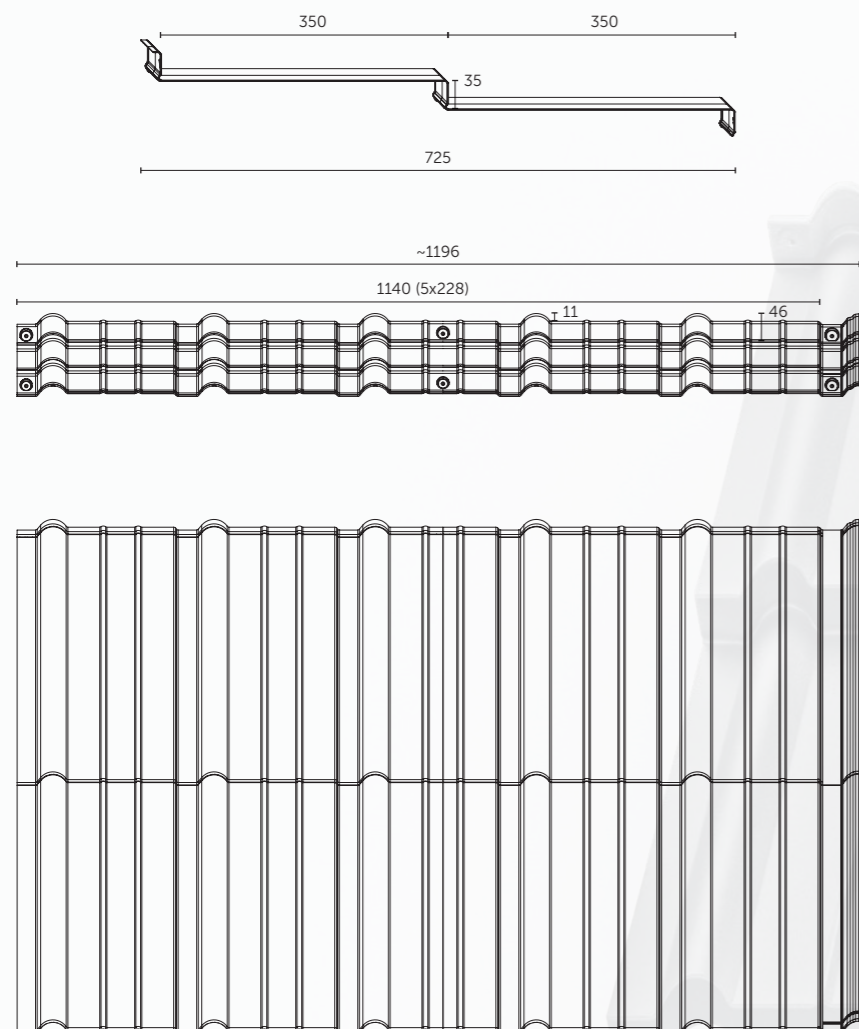


**KLASYCZNIE
CZY MURANO?**



PRZYKŁADOWE REALIZACJE





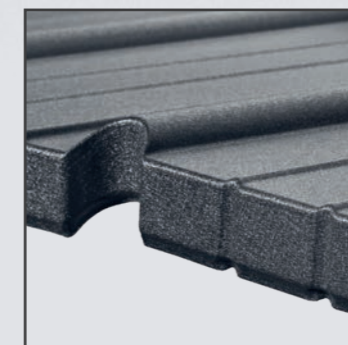
PODTŁOCZENIE
WZDŁUŻ
PRZETŁOCZEŃ

Szerokość całkowita arkusza:	1196 mm
Szerokość efektywna arkusza:	1140 mm
Szerokość między szczytami fal:	228 mm
Długość całkowita arkusza:	725 mm
Długość efektywna arkusza:	700 mm
Długość modułu:	350 mm
Wysokość całkowita:	46 mm
Wysokość przetłoczenia:	35 mm
Wysokość fali:	11 mm
Powierzchnia krycia arkusza:	0,798 m ²
Grubość blachy:	0,5 mm
Powłoka cynku:	min. 275 g/m ²
Waga arkusza:	max 3,7 kg
Wymiary palety:	1200 x 800 x 1040 mm
Ilość arkuszy na palecie:	319 szt.
Ilość warstw/arkuszy na palecie:	11/29 szt.
Ilość m ² efektywnych na palecie:	254,56 m ²
Waga palety:	~1200 kg

PODTŁOCZENIE
WZDŁUŻ PRZETŁOCZEŃ



PODWIĘCIE DOLNEJ
KRAWĘDZI ARKUSZA



PATENT

**FABRYCZNIE
PRZYGOTOWANE
OTWORY I MISECZKI
MONTAŻOWE**





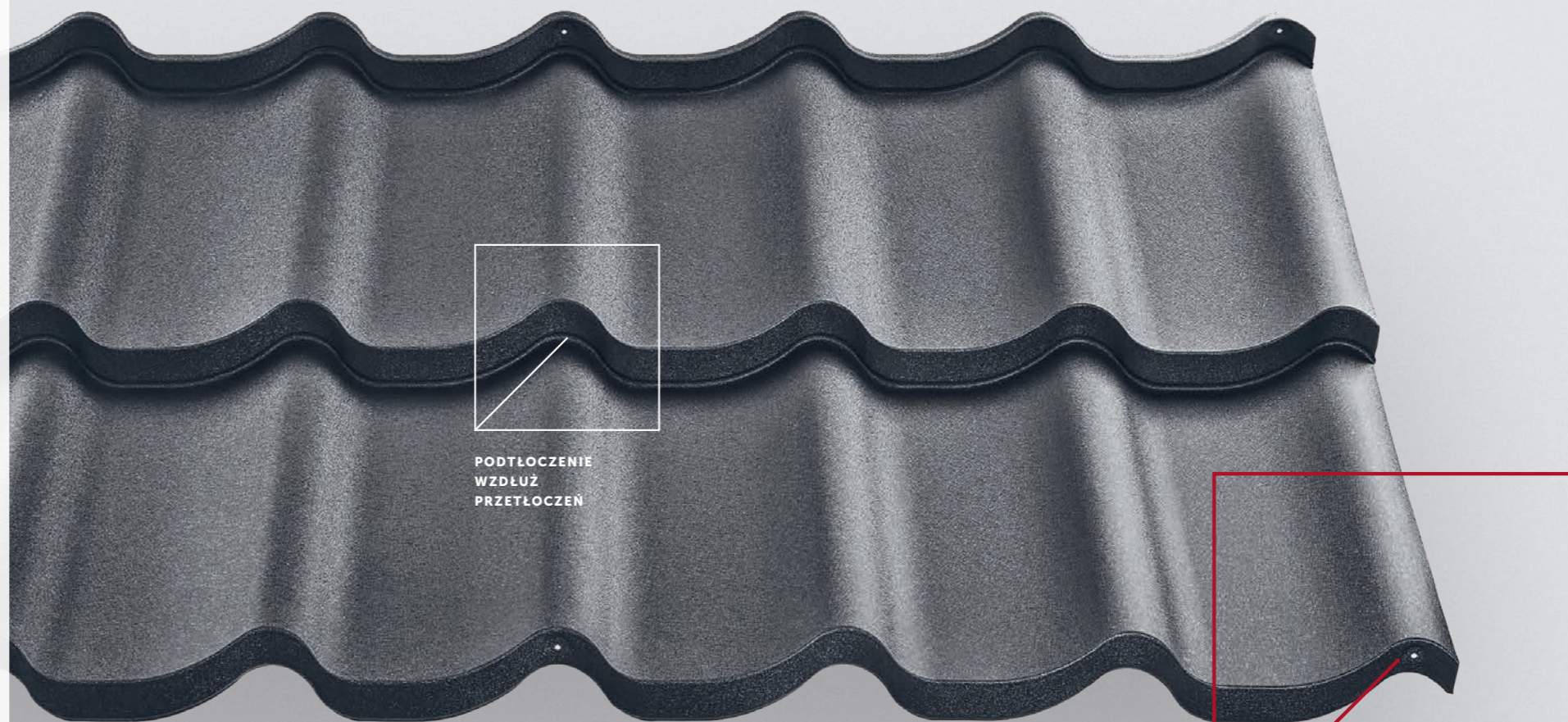
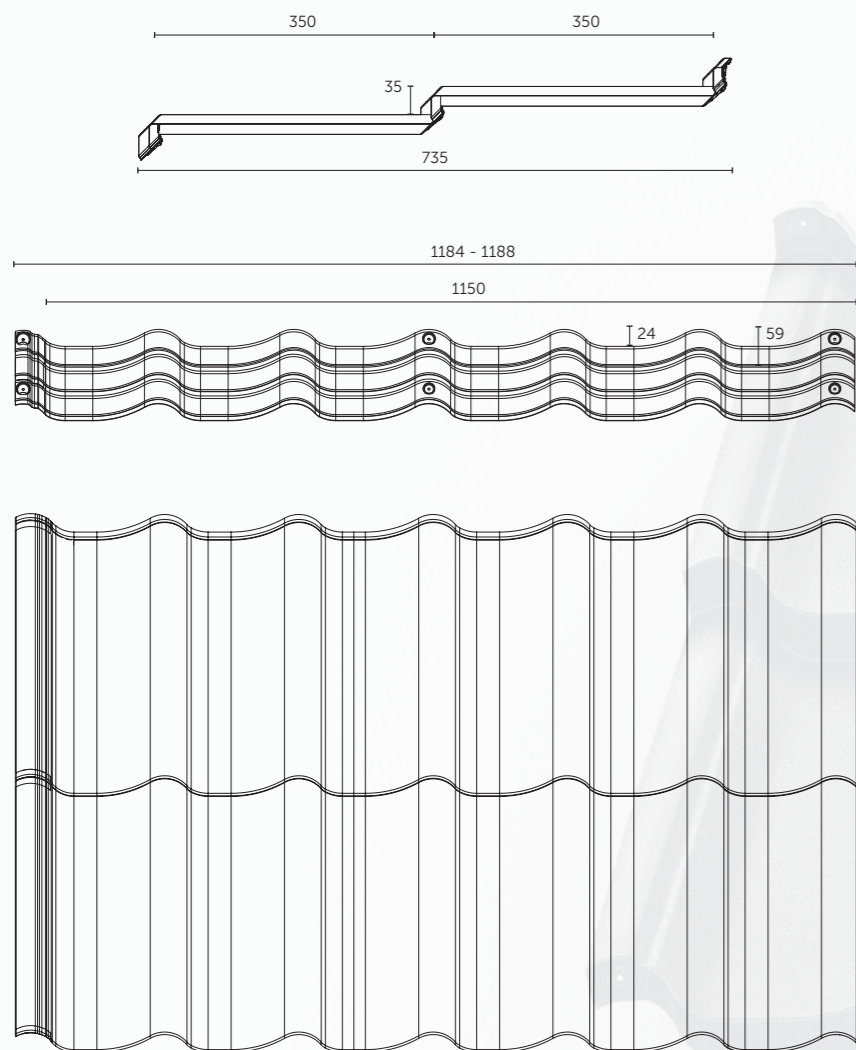
PRZYKŁADOWE REALIZACJE



Bella Sara



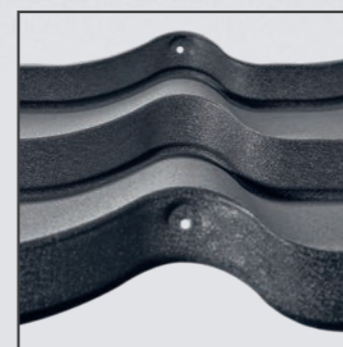
**WIECZNIE
PIĘKNA.**



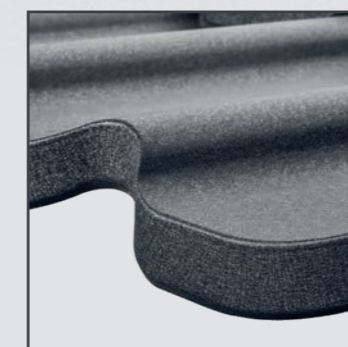
PODTŁOCZENIE
WZDŁUŻ
PRZETŁOCZEŃ

Szerokość całkowita arkusza:	1184-1188 mm
Szerokość efektywna arkusza:	1150 mm
Szerokość między szczytami fal:	191 mm
Długość całkowita arkusza:	735 mm
Długość efektywna arkusza:	700 mm
Długość modułu:	350 mm
Wysokość całkowita:	59 mm
Wysokość przetłoczenia:	35 mm
Wysokość fali:	24 mm
Powierzchnia krycia arkusza:	0,805 m ²
Grubość blachy:	0,5 mm
Powłoka cynku:	min. 275 g/m ²
Waga arkusza:	max 3,7 kg
Wymiary palety:	1200 x 800 x 990 mm
Ilość arkuszy na palecie:	350 szt.
Ilość warstw/arkuszy na palecie:	10/35 szt.
Ilość m ² efektywnych na palecie:	281,75 m ²
Waga palety:	~1320 kg

PODTŁOCZENIE
WZDŁUŻ PRZETŁOCZEŃ

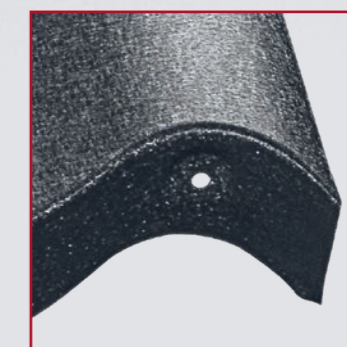


PODWIĘCIE DOLNEJ
KRAWĘDZI ARKUSZA



PATENT

FABRYCZNIE
PRZYGOTOWANE
OTWORY I MISECZKI
MONTAŻOWE



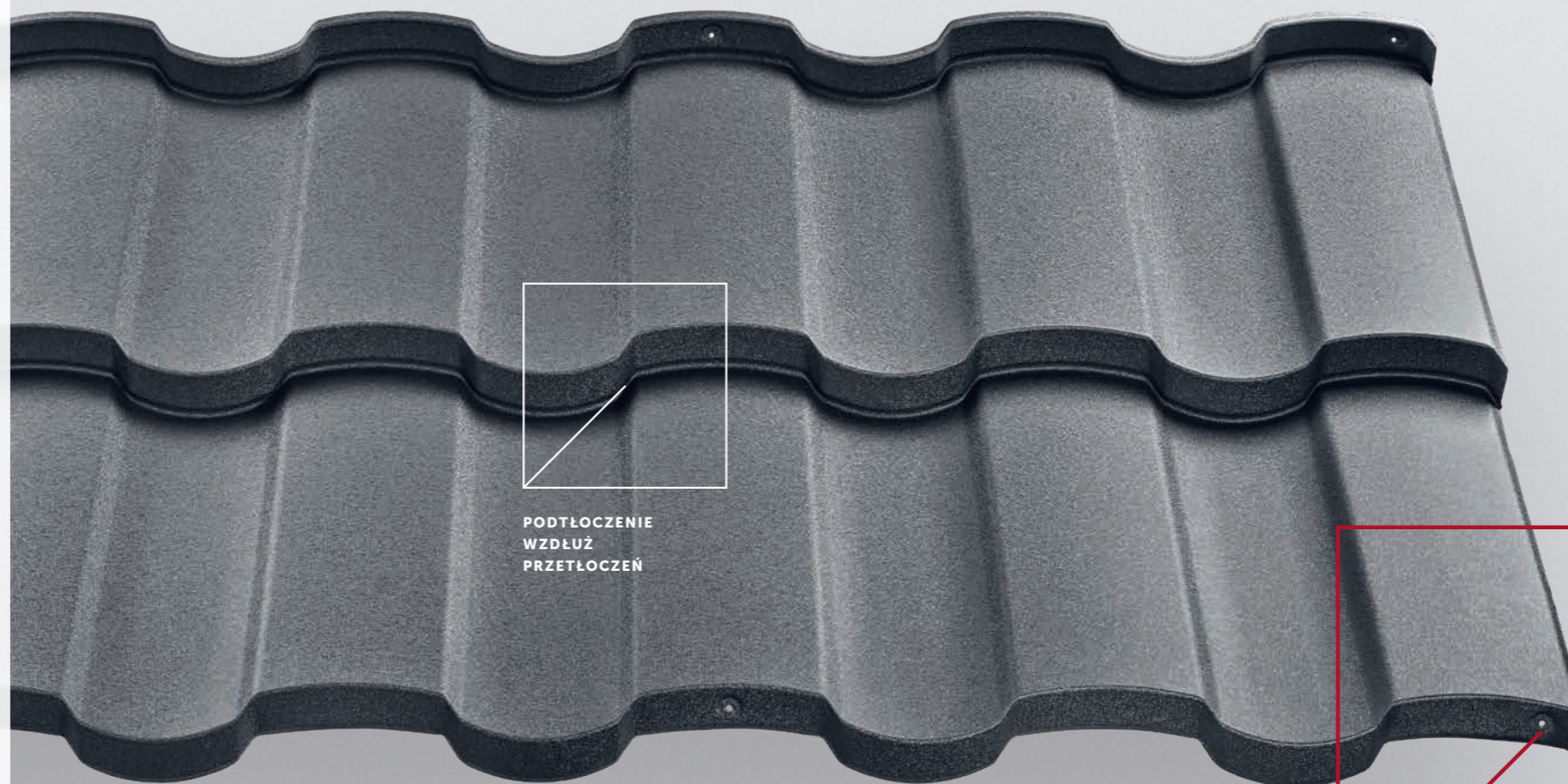
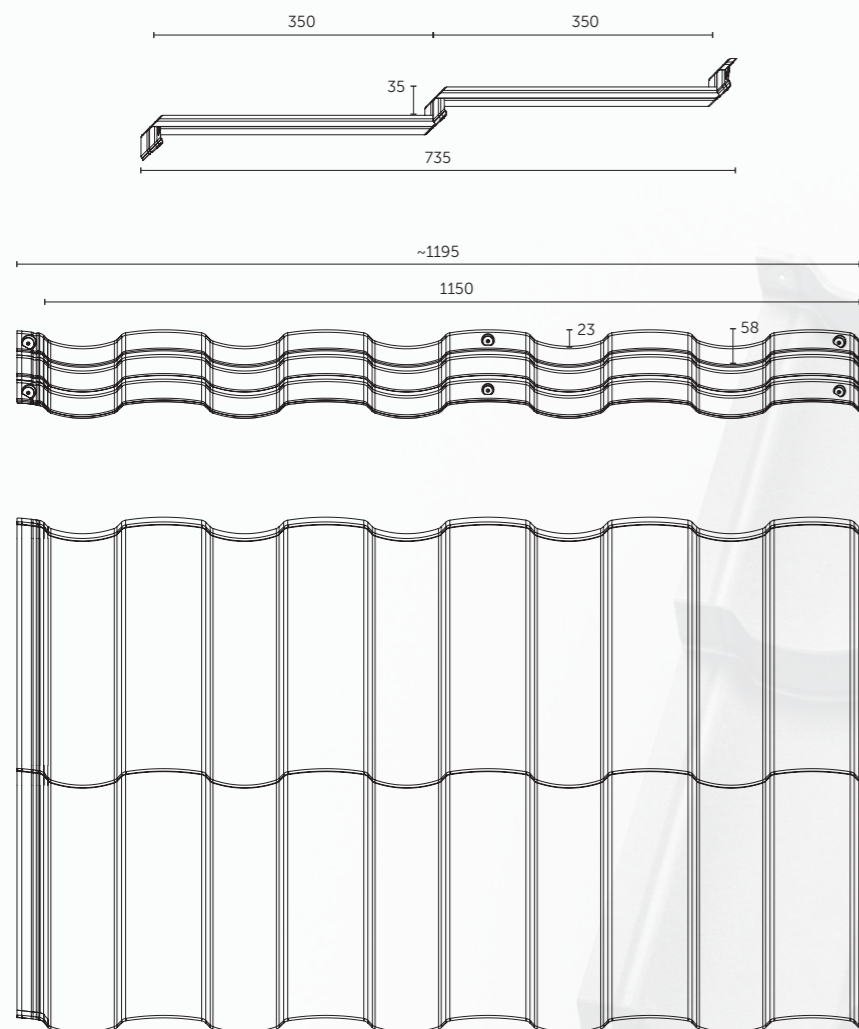


**TECHNOLOGIA
DLA STYLU.**



PRZYKŁADOWE REALIZACJE





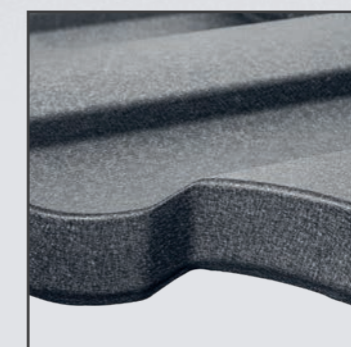
PODTŁOCZENIE
WZDŁUŻ
PRZETŁOCZEŃ

Szerokość całkowita arkusza:	1195 mm
Szerokość efektywna arkusza:	1150 mm
Szerokość między szczytami fal:	230 mm
Długość całkowita arkusza:	735 mm
Długość efektywna arkusza:	700 mm
Długość modułu:	350 mm
Wysokość całkowita:	58 mm
Wysokość przetłoczenia:	35 mm
Wysokość fali:	23 mm
Powierzchnia krycia arkusza:	0,805 m ²
Grubość blachy:	0,5 mm
Powłoka cynku:	min. 275 g/m ²
Waga arkusza:	max 3,7 kg
Wymiary palety:	1210 x 800 x 1040 mm
Ilość arkuszy na palecie:	352 szt.
Ilość warstw/arkuszy na palecie:	11/32 szt.
Ilość m ² efektywnych na palecie:	283,36 m ²
Waga palety:	~1330 kg

PODTŁOCZENIE
WZDŁUŻ PRZETŁOCZEŃ

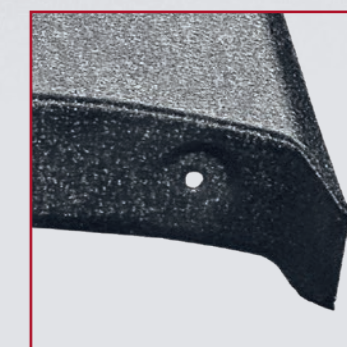


PODWIĘCIE DOLNEJ
KRAWĘDZI ARKUSZA



PATENT

**FABRYCZNIE
PRZYGOTOWANE
OTWORY I MISECZKI
MONTAŻOWE**





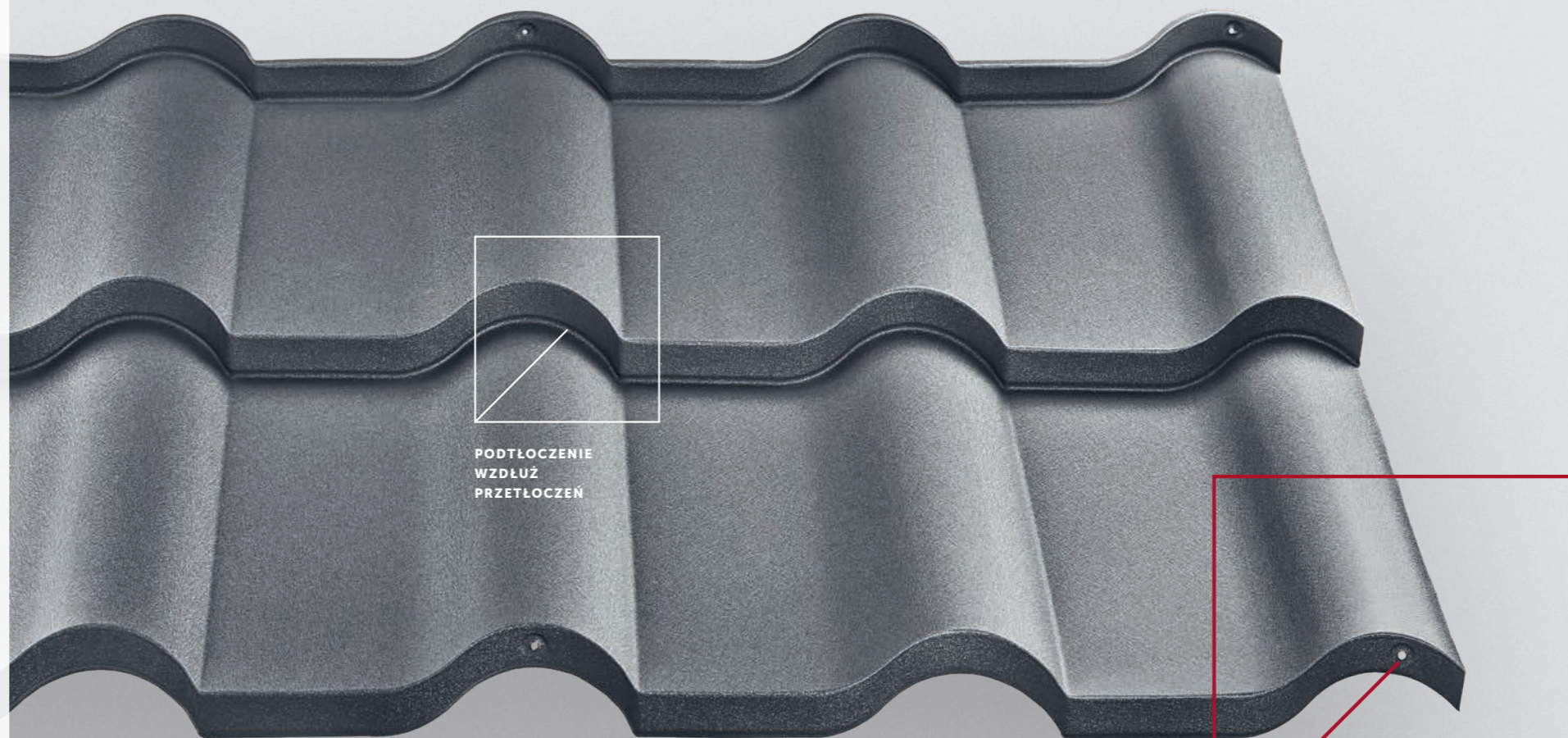
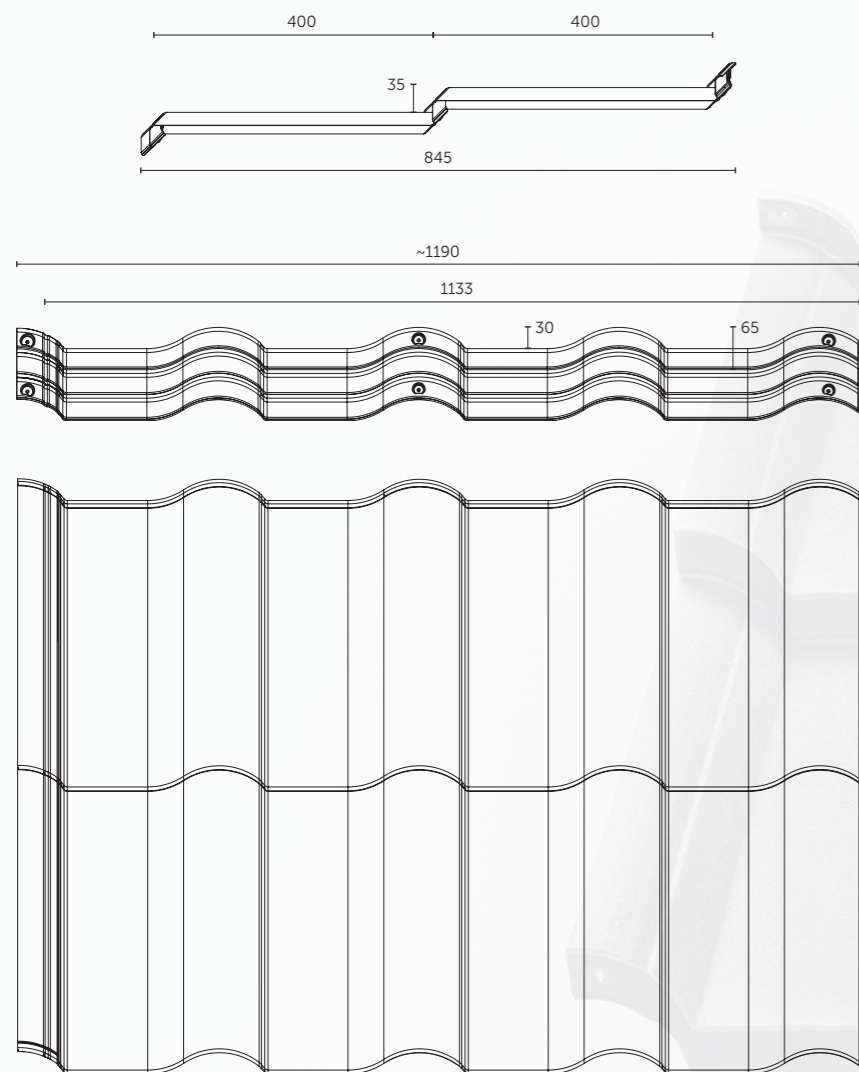
PRZYKŁADOWE REALIZACJE




Ferrara



**DACH
XXI WIEKU.**



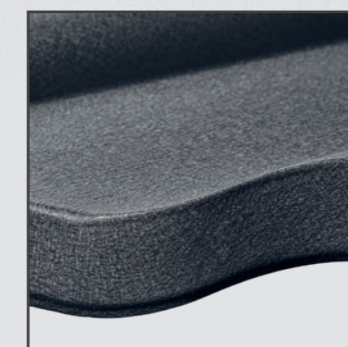
PODTŁOCZENIE
WZDŁUŻ
PRZETŁOCZEŃ

Szerokość całkowita arkusza:	1190 mm
Szerokość efektywna arkusza:	1133 mm
Szerokość między szczytami fal:	283 mm
Długość całkowita arkusza:	845 mm
Długość efektywna arkusza:	800 mm
Długość modułu:	400 mm
Wysokość całkowita:	65 mm
Wysokość przetłoczenia:	35 mm
Wysokość fali:	30 mm
Powierzchnia krycia arkusza:	0,91 m ²
Grubość blachy:	0,5 mm
Powłoka cynku:	min. 275 g/m ²
Waga arkusza:	max 4,3 kg
Wymiary palety:	1210 x 1000 x 760 mm
Ilość arkuszy na palecie:	350 szt.
Ilość warstw/arkuszy na palecie:	5/70 szt.
Ilość m ² efektywnych na palecie:	318,5 m ²
Waga palety:	~1500 kg

PODTŁOCZENIE
WZDŁUŻ PRZETŁOCZEŃ

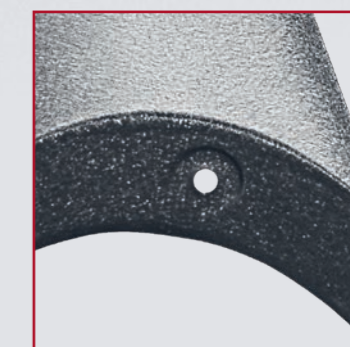


PODWINIĘCIE DOLNEJ
KRAWĘDZI ARKUSZA



PATENT

**FABRYCZNIE
PRZYGOTOWANE
OTWORY I MISECZKI
MONTAŻOWE**



KOLORY.

Czarny

X-Matt 015
D-Matt 9005

Brazowy

X-Matt 384
D-Matt 8017

Antracyt

D-Matt 7016

Grafitowy

X-Matt 455
D-Matt 7024

Ceglasty

X-Matt 742
D-Matt 8004

Wiśniowy

X-Matt 757

Przedstawiona kolorystyka może nieznacznie odbiegać od rzeczywistej kolorystyki produktu.

DOBRCZE WYPOSAŻONE DACHY.

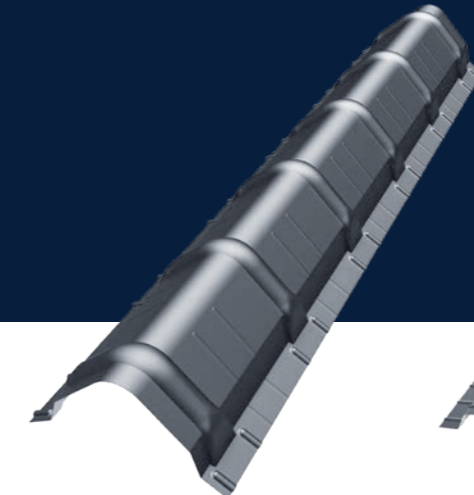


Złoty Medal MTP BUDMA 2019
dla Systemu Modułowych
Obróbek Blacharskich
BUDMAT



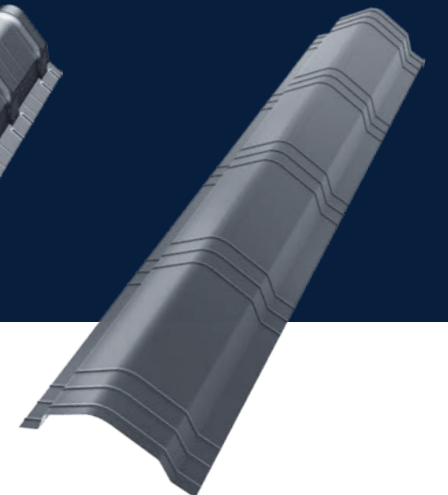
Gąsior GS-LUX Venecja, Bella Sara, Rialto, Ferrara

Długość całkowita: 1145 mm
Długość krycia: 920 mm



Gąsior GSM-TOP Murano

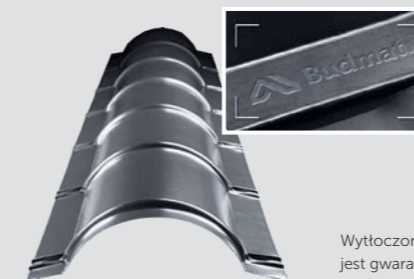
Długość całkowita: 1950 mm
Długość krycia: 1820 mm



Gąsior GSM-FLAT Murano

Długość całkowita: 2000 mm
Długość krycia: 1950 mm

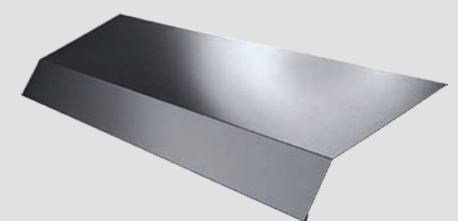
Gąsior



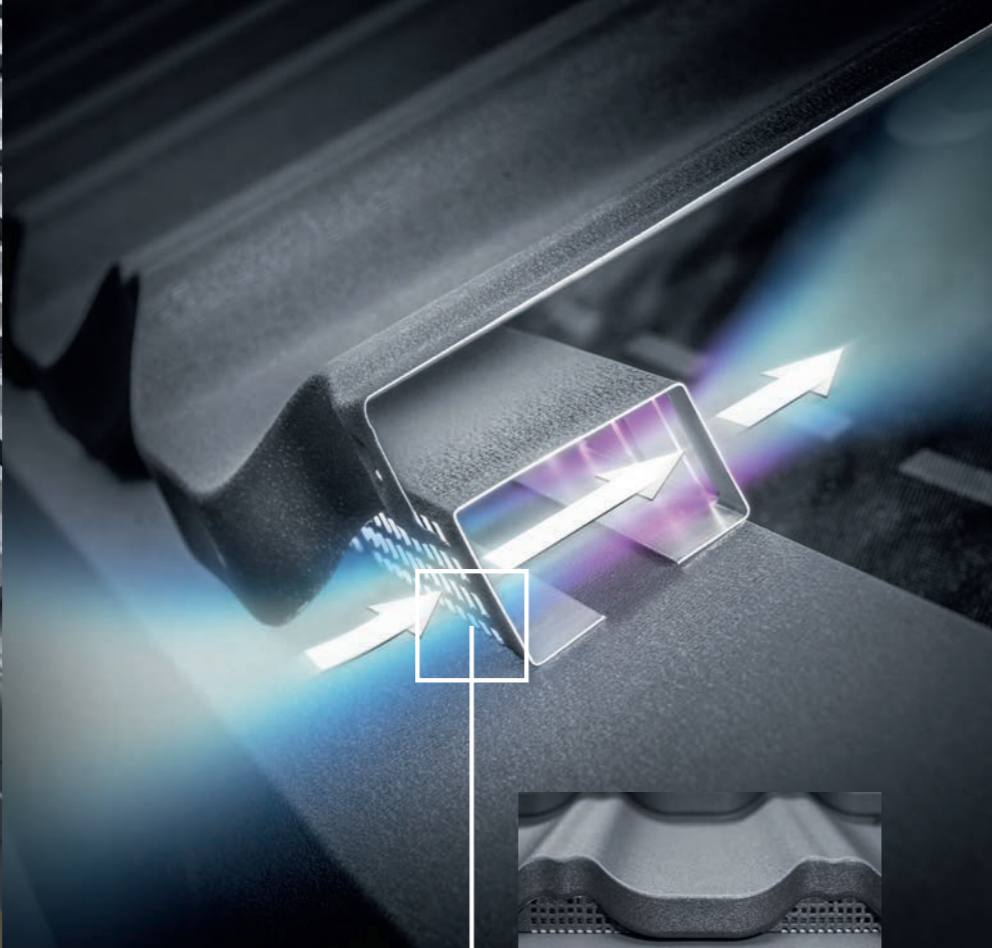
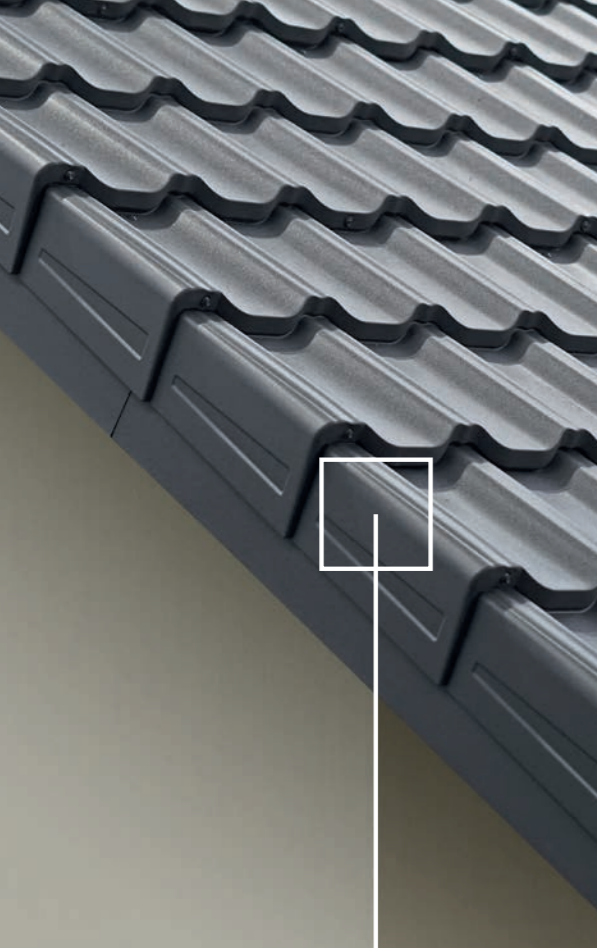
GSV-30
Venecja Długość całkowita: 1950 mm
Długość krycia: 1840 mm

GSM-30
Murano Długość całkowita: 1945 mm
Długość krycia: 1815 mm

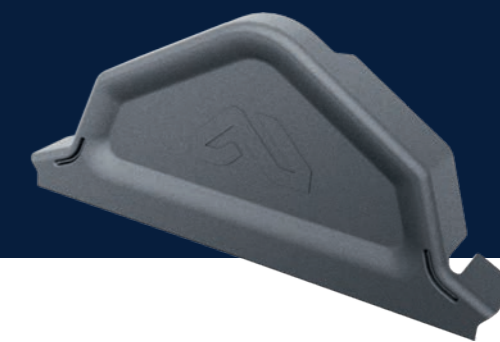
Wytłoczony logotyp producenta
jest gwarancją wysokiej jakości
i bezproblemowego montażu produktu.



Pas nadrynnowy PN



Nowość
w ofercie

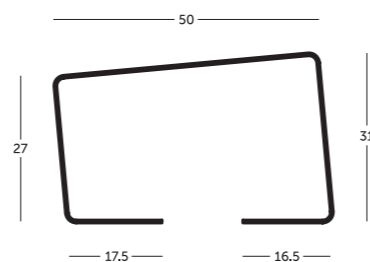
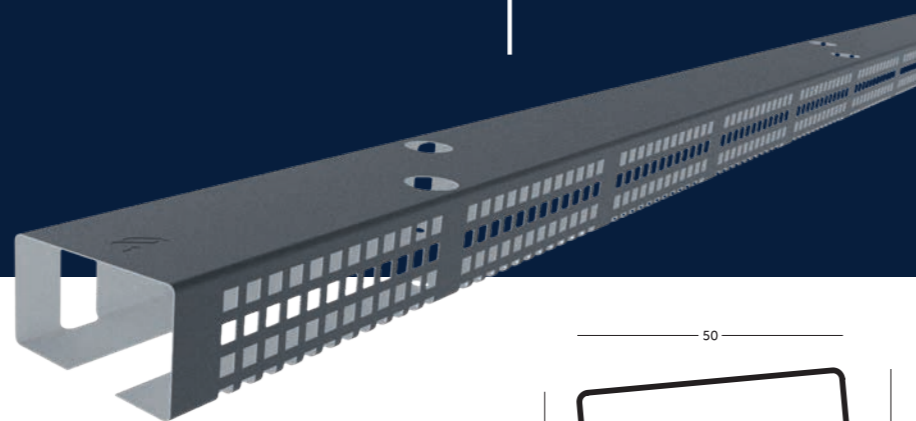


Zakończenie Gąsiora GSM-TOP Murano

Szerokość: 248 mm
Wysokość: 142 mm
Głębokość: 35 mm
Grubość blachy: 0,5 mm
Ilość w opakowaniu: 10 sztuk
Kolory: 8

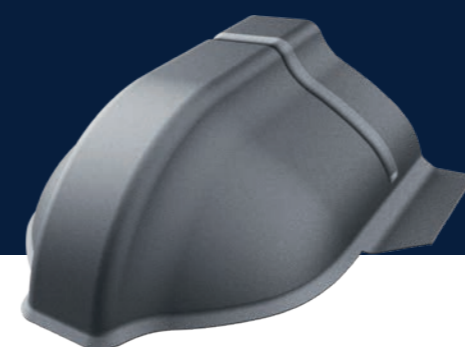
Zakończenie Gąsiora GSM-FLAT Murano

Szerokość: 272 mm
Wysokość: 125 mm
Głębokość: 35 mm
Grubość blachy: 0,5 mm
Ilość w opakowaniu: 10 sztuk
Kolory: 8



D-MATT SP35
Czarny RAL 9005
Brązowy RAL 8017
Ceglasty RAL 8004

Nowość
w ofercie



Zakończenie Gąsiora Kalenicy Skośnej do GS-LUX

Szerokość: 308 mm
Wysokość: 107 mm
Głębokość: 274 mm
Grubość blachy: 0,7 mm
Ilość w opakowaniu: 12 sztuk
Kolory: 8

Zakończenie Gąsiora Kalenicy Skośnej do GSM-FLAT

Szerokość: 300 mm
Wysokość: 102 mm
Głębokość: 232 mm
Grubość blachy: 0,7 mm
Ilość w opakowaniu: 12 sztuk
Kolory: 8

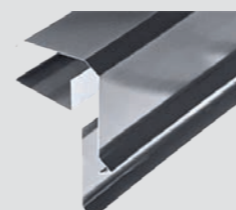
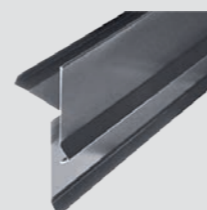
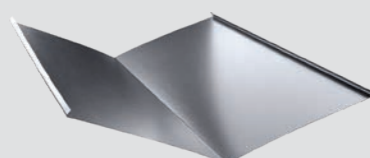
Wiatrownica modułowa Venecja

Lewa
Prawa

Listwa startowa wentylacyjna Venecja, Murano, Bella Sara, Rialto, Ferrara

Długość: 1200 mm
Grubość: 0,5 mm
Powierzchnia wentylacyjna: 132 cm²
Ilość w opakowaniu: 36 sztuk
Materiał: Blacha stalowa S280 ocynkowana Z275, z powłoką organiczną SP35

Materiał: Blacha stalowa S280 ocynkowana Z275, z powłoką organiczną SP35



Wiatrownica z nakładką WB

Rynna koszowa RK

Wiatrownica z rynną WZR

Wiatrownica z nakładką WZN

X-MATT SP30



Grafitowy 455 RAL 7024



Czarny 015 RAL 9005



Brązowy 384 RAL 8017

D-MATT SP35



Grafitowy RAL 7024



Czarny RAL 9005



Brązowy RAL 8017



Ceglasty RAL 8004



Antracyt RAL 7016



PVC

SYSTEMY

75/63

125/90
125/110

150/110

KOLORY

Brązowy ~RAL 8017
75 – 125 – 150

Ciemnobrązowy ~RAL 8019
75 – 125 – 150

Grafitowy ~RAL 7016
75 – 125 – 150

Czarny ~RAL 9005
75 – 125 – 150

Ceglasty ~RAL 8004
125 – 150

Biały ~RAL 9010
125 – 150

Przedstawione kolory są poglądowe i mogą się różnić od rzeczywistych.

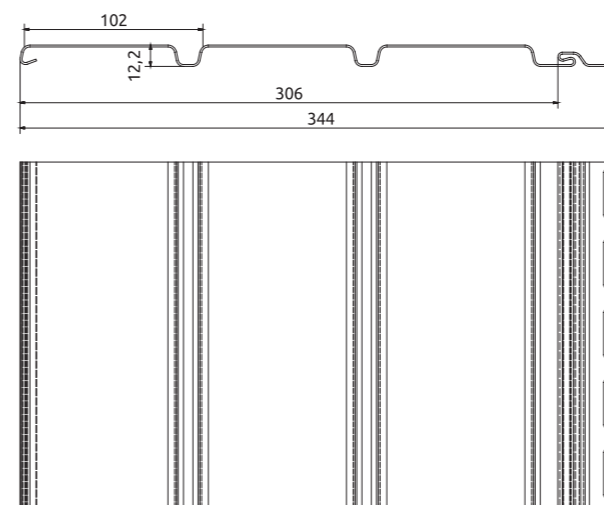
10
LAT
GWARANCJI

WŁAŚCIWOŚCI

Szerokość efektywna:
306 mm

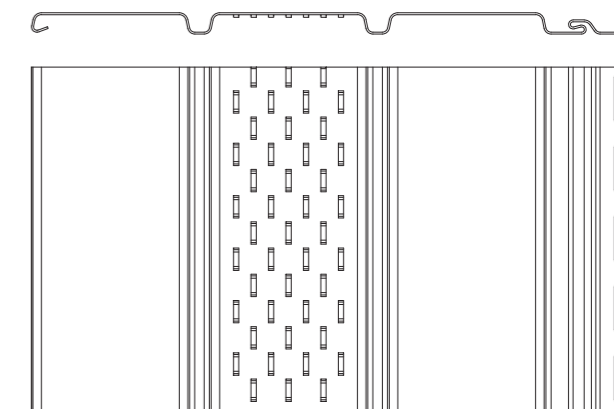
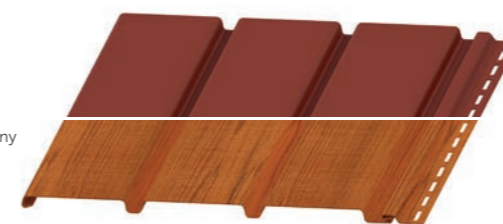
Wysokość panelu:
12,2 mm

Długość panelu:
3 m

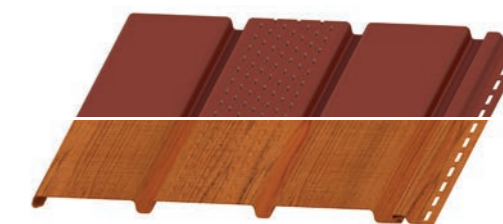


Panel podstawowy (pełny)

Tradycyjny
–
Drewnopodobny



Panel wentylacyjny (perforowany)



Listwa J

Tradycyjna – Drewnopodobna



Listwa H

Tradycyjna – Drewnopodobna



Narożnik wewnętrzny

Tradycyjny – Drewnopodobny



Narożnik zewnętrzny

Tradycyjny – Drewnopodobny

KOLORY

Brązowy
~RAL 8017

Ciemnobrązowy
~RAL 8019

Grafitowy
~RAL 7016

Czarny
~RAL 9005

Biały
~RAL 9010

Złoty dąb
Drewnopodobna

Orzech (ciemny dąb)
Drewnopodobna

Dąb Winchester
Drewnopodobna

Przedstawione kolory są poglądowe i mogą się różnić od rzeczywistych.



Złoty Medal MTP BUDMA 2010
dla Stalowego Systemu Rynnowego
Flamingo



Stal

SYSTEMY

125/90

125/100

135/90

135/100

150/90

150/100

30
LAT
GWARANCJI

GREENCOAT® RWS

SSAB

KOLORY

-  **Brązowy** ~RAL 8028/8017
GreenCoat RWS 434
125 – 135 – 150
-  **Ciemnobrązowy** ~RAL 8019
GreenCoat RWS 387
125 – 135 – 150
-  **Grafitowy** ~RAL 7011
GreenCoat RWS 087
125 – 135 – 150
-  **Antracytowy** ~RAL 7016
GreenCoat RWS 036
125 – 135 – 150
-  **Czarny** ~RAL 9005
GreenCoat RWS 015
125 – 135 – 150
-  **Ceglasty** ~RAL 8004
GreenCoat RWS 742
125 – 150
-  **Wiśniowy** ~RAL 3009
GreenCoat RWS 758
125 – 150
-  **Biały** ~RAL 9002
GreenCoat RWS 001
125 – 150
-  **Zielony** ~RAL 6020
GreenCoat RWS 830
125 – 150
-  **Miedziany** ~RAL 8003
GreenCoat RWS 778
125 – 150
-  **Srebrny metaliczny** ~RAL 9006
GreenCoat RWS 045
125 – 150

-  **Magnelis**
Naturalny ciemnoszary (efekt patynowania)
125 – 135 – 150

Przedstawione kolory są poglądowe i mogą się różnić od rzeczywistych.

WŁAŚCIWOŚCI

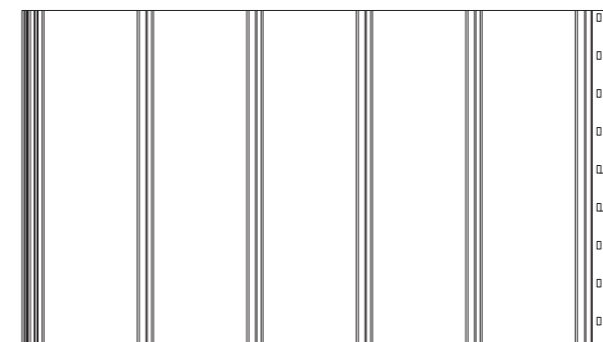
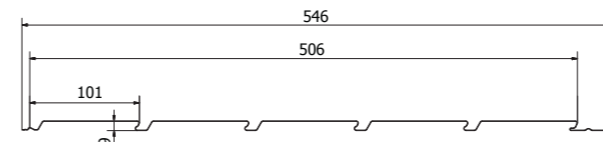
Szerokość efektywna:
506 mm

Powierzchnia efektywna:
1,518 m²

Wysokość panelu:
9 mm

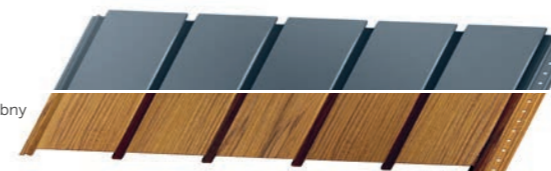
Długość panelu:
3 m

Grubość blachy:
0,5 mm



Panel podstawowy (pełny)

Tradycyjny
– Drewnopodobny



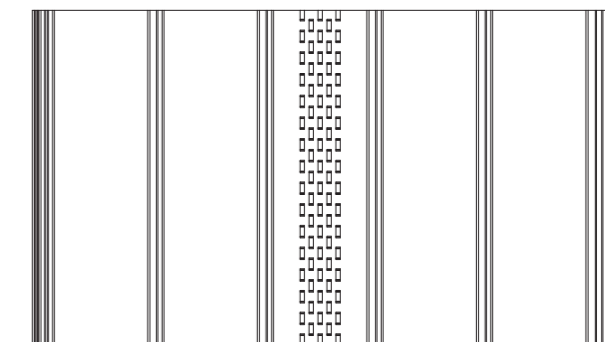
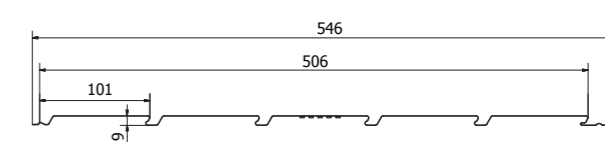
Listwa J

Tradycyjna – Drewnopodobna

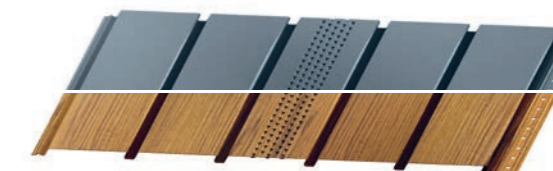


Listwa L







Tradycyjna – Drewnopodobna








Panel wentylacyjny (perforowany)



KOLORY

-  **Brązowy**
Poliester połysk
~RAL 8017
-  **Brązowy**
Poliester mat
~RAL 8017
-  **Brązowy**
GreenCoat X-MATT 384
-  **Antracytowy**
~RAL 7016
-  **Grafitowy**
~RAL 7024
-  **Grafitowy**
GreenCoat X-MATT 455

-  **Antyczny dąb**
Drewnopodobna
-  **Orzech**
Drewnopodobna
-  **Złoty dąb (struktura)**
Drewnopodobna
-  **Mahoń**
Drewnopodobna
-  **Złoty dąb**
Drewnopodobna

Przedstawione kolory są poglądowe i mogą się różnić od rzeczywistych.



REWOLUCJA NA DACHU

budmat.com



Złoty Medal MTP BUDMA 2019
dla Systemu Modułowych
Obróbek Blacharskich
BUDMAT



Złoty Medal MTP BUDMA 2017
dla Rodziny Blachodachówek
Modułowych BUDMAT



Złoty Medal MTP BUDMA 2016
dla Blachodachówki Modułowej
MURANO



Złoty Medal MTP BUDMA 2014
dla Blachodachówki Modułowej
VENEZIA



Najlepszy produkt dachowy roku 2015
Targi BUDPRAGRES,
Mińsk



Rekomendacja Polskiego
Stowarzyszenia Dekarzy
dla Blachodachówki Modułowej
VENEZIA



Godło Złoty Kask
Targów INTERBUD
za Blachodachówkę Modułową
VENEZIA

Chcesz wiedzieć więcej? Potrzebujesz wyceny?
A może chcesz się poradzić?
Jesteśmy do Twojej dyspozycji.

+48 502 197 197
budmat.com



DACHY MODUŁOWE



budmat.com