



**OGRZEWANIE PODŁOGOWE KANAŁOWE**

**REALIZACJE**

**PRZYKŁADY**

**REGULUS®-system CANAL**  
**REGULUS®-system CANAL VENT**



# OGRZEWANIE PODŁOGOWE KANAŁOWE

## ELEMENTY SKŁADOWE



**GRZEJNIK** – wymiennik kanałowy zbudowany z miedzianych rur grzewczych, na których osadzone są lamelki z blachy aluminiowej. Standardowo malowany na kolor czarny matowy, RAL 9005.

**WANNA KANAŁU** – wykonana z blachy ocynkowanej. Standardowo malowana na kolor czarny matowy, RAL 9005.

**PODEST KANAŁU** – produkowany z drewna lub z aluminium. Szczeble podestów z aluminium – w poprzek kanału – wersja fix (sztywne) lub roll (zwijane); wzdłuż kanału – wyłącznie fix (sztywne). Podesty z drewna – w poprzek kanału – wyłącznie w wersji roll (zwijane).

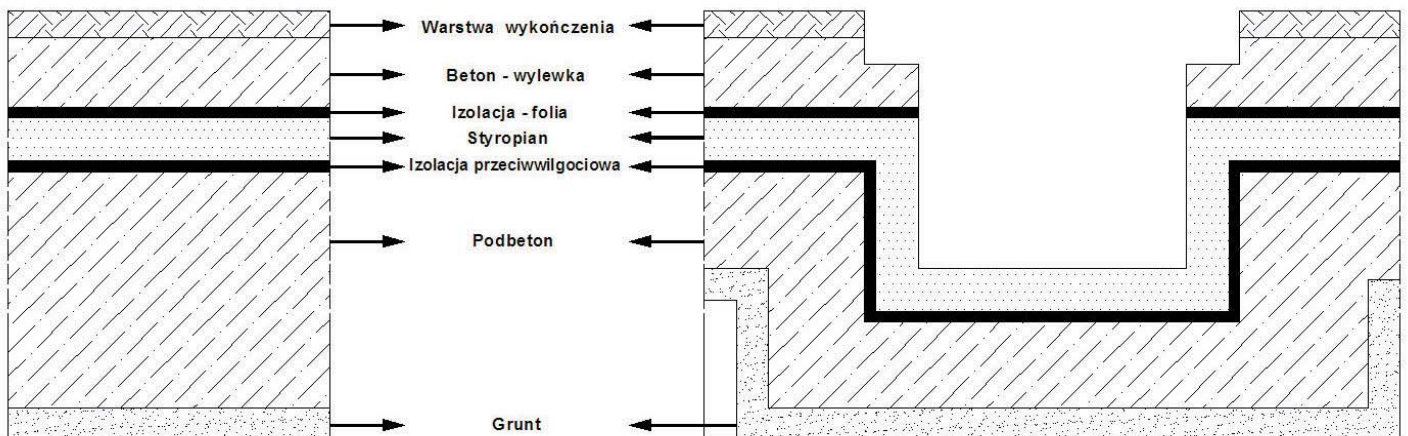
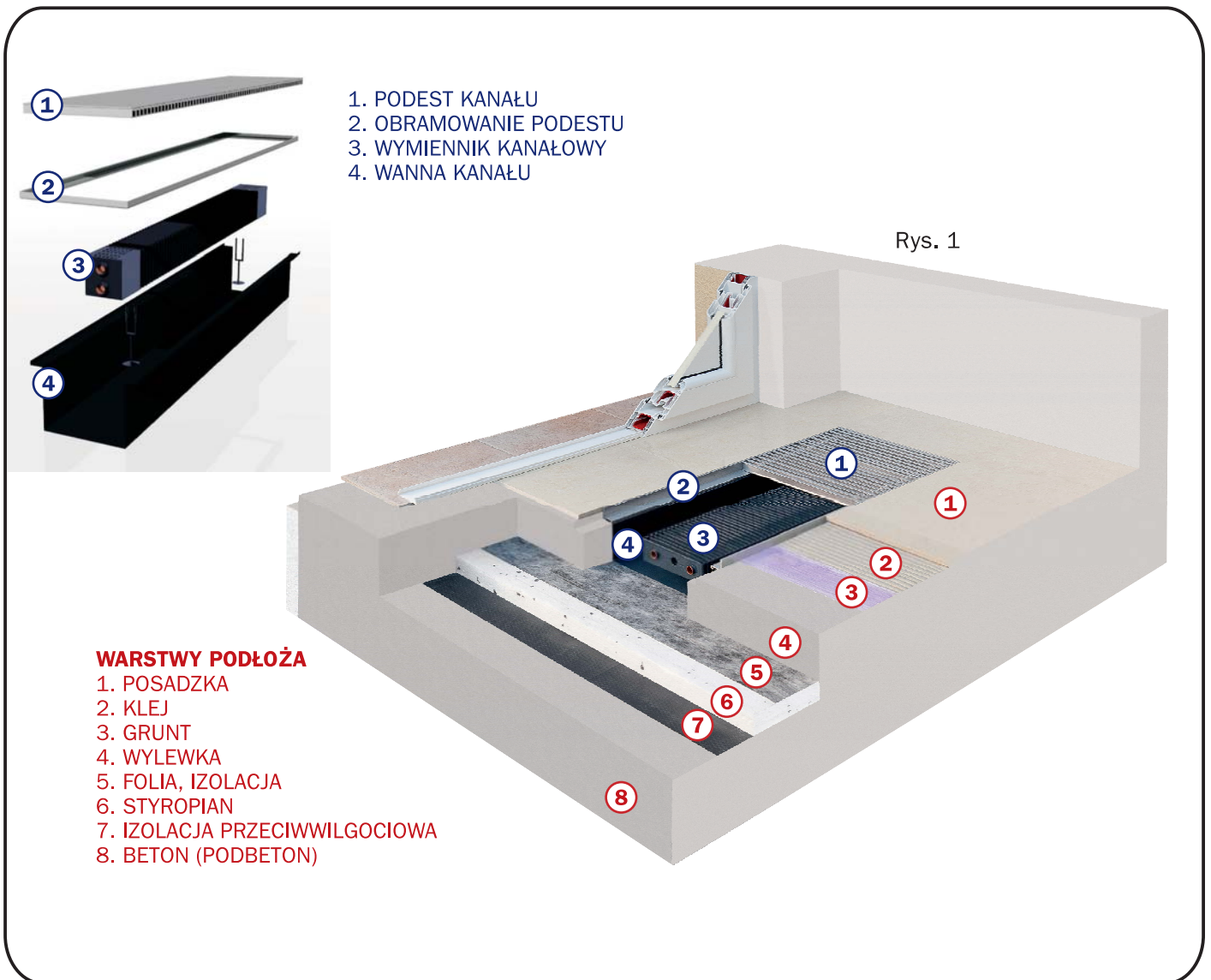
**PODEST POSEZONOWY PEŁNY** – wstawiany w miejsce podestu ażurowego po sezonie grzewczym.

**OBRAMOWANIE PODESTU** – element przenoszący obciążenie podestu na podłoże.

**WENTYLATOR** – znacznie zwiększa moc wymiennika, stosowany w płytkich kanałach grzewczych, w typoszeregach: TRIOVENT i QUATTROVENT.

**STEROWANIE** – kilka wariantów np.: programator pokojowy z bezpośrednim pomiarem temperatury ogrzewanego pomieszczenia.

# OGRZEWANIE PODŁOGOWE KANAŁOWE



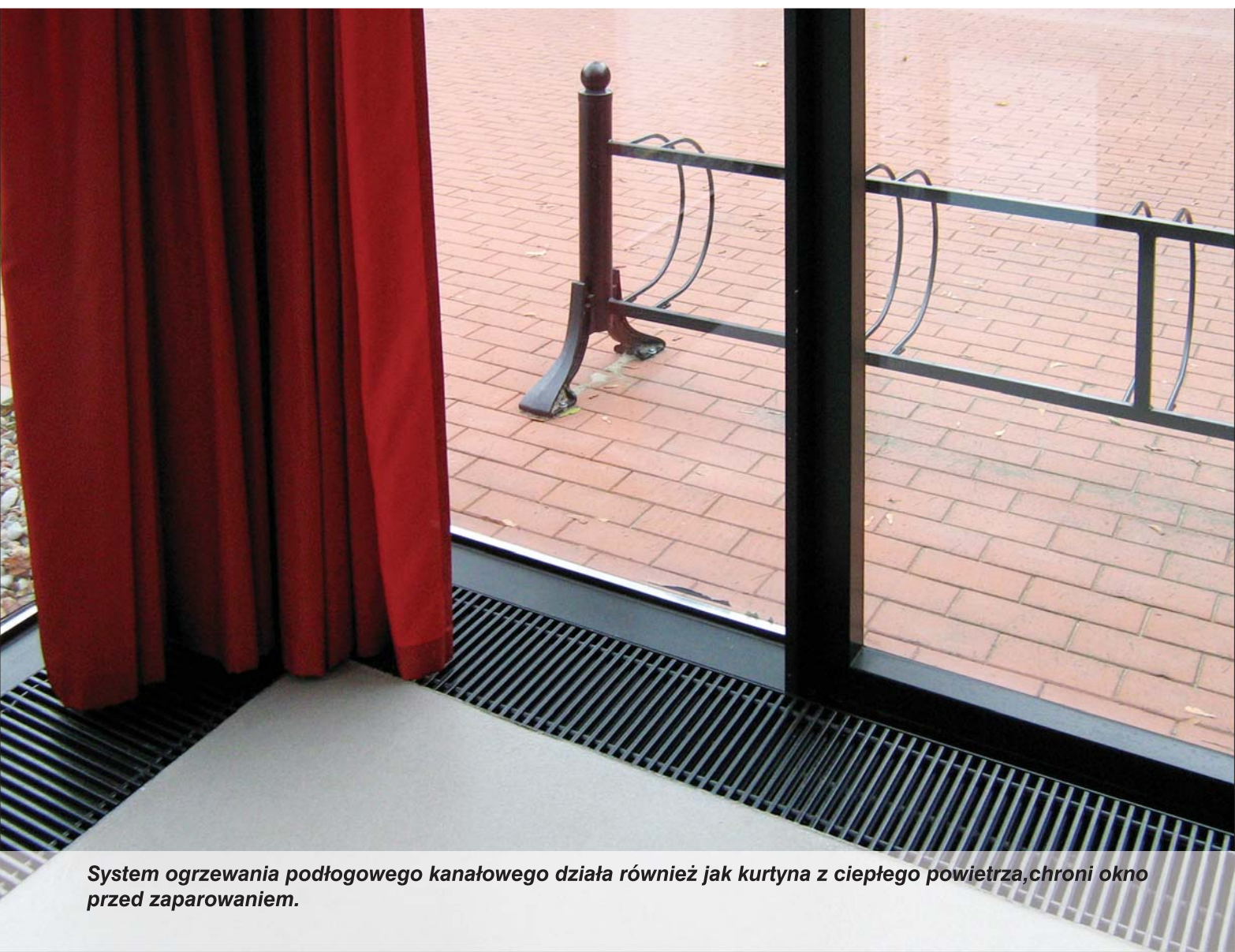
Warstwy podłoża obok i pod wanną kanału grzewczego powinny stanowić kontynuację jego zasadniczych warstw (chudy beton, izolacja, ocieplenie, wylewka) – jest to szczególnie ważne przy kanale grzewczym montowanym na gruncie.



*System ogrzewania podłogowego kanałowego najczęściej montuje się wzdłuż dużych przeszkleń.*



*Podest aluminiowy typu roll (zwijany), szczelnie w poprzek kanału. Kolor Burza Pustyni (RAL 1036).*



*System ogrzewania podłogowego kanałowego działa również jak kurtyna z ciepłego powietrza, chroni okno przed zaparowaniem.*



*Ogrzewanie kanałowe zapewnia wysoki komfort cieplny jako ogrzewanie samodzielne.*



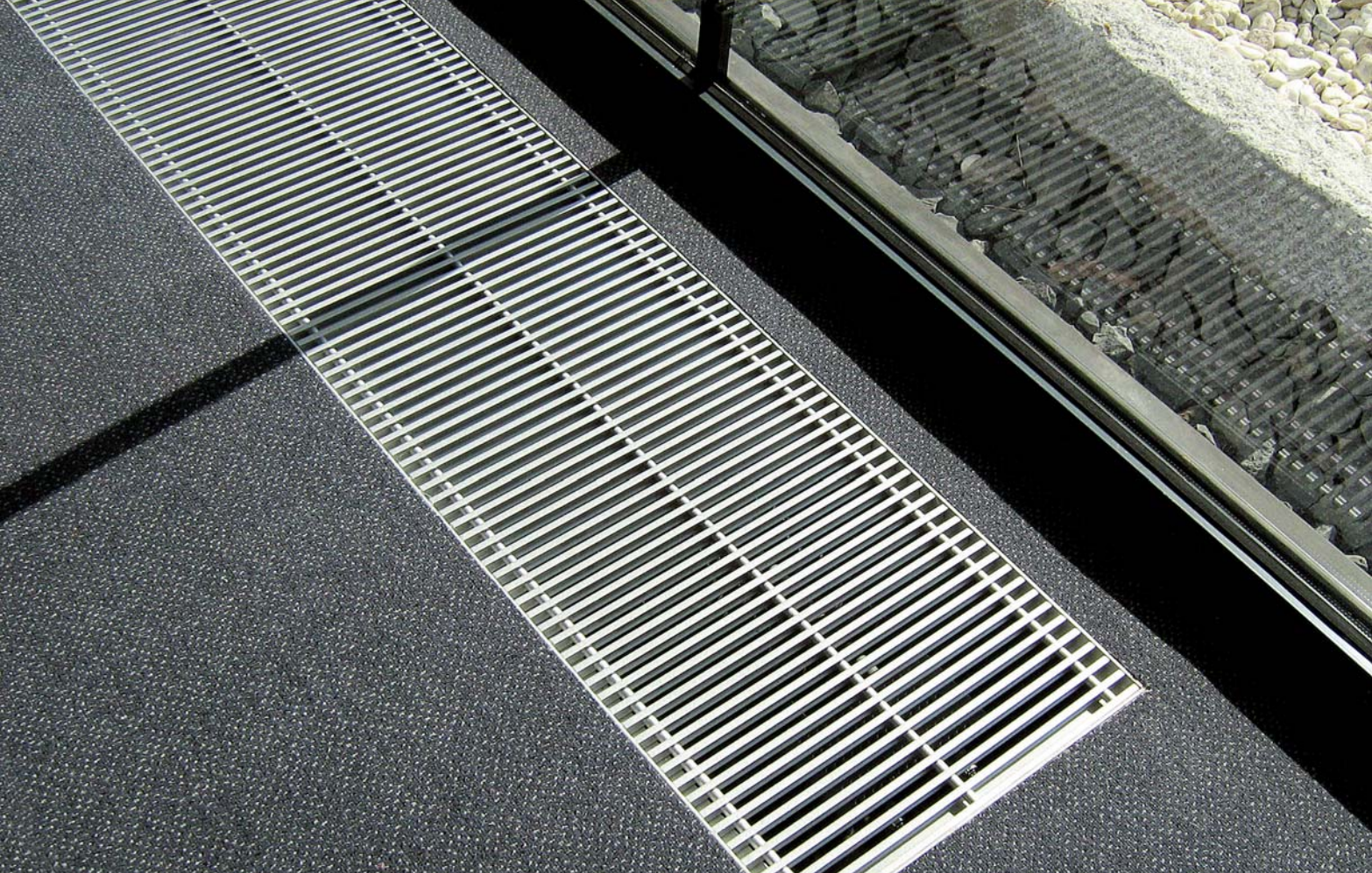
*Grzejnik kanałowy z wentylatorem stwarza duże możliwości sterowania dynamiką grzania (3 biegi wentylatora)*



*Grzejniki kanałowe nie ograniczają przestrzeni. Łagodne ciepło nie przesusza powietrza.*



*Podest aluminiowy (roll) zwijany może być wykonany w jednym odcinku o długości do 3,5 m.*



**System ogrzewania podłogowego kanałowego można zamontować wszędzie, w posadzce na gruncie a także w stropie pomiędzy kondygnacjami, w posadzce o każdym rodzaju pokrycia: parkiet, deski, panele, ceramika, wykładzina dywanowa, laminat.**



**Długość, szerokość oraz głębokość kanałów grzewczych dostosowuje się do potrzeb grzewczych pomieszczenia. W rozległych pomieszczeniach, poprzez odpowiednie rozmieszczenie kanałów grzewczych, można uzyskać jednolitą temperaturę wnętrza lub można podzielić przestrzeń na strefy o różnym stopniu nagrzania.**



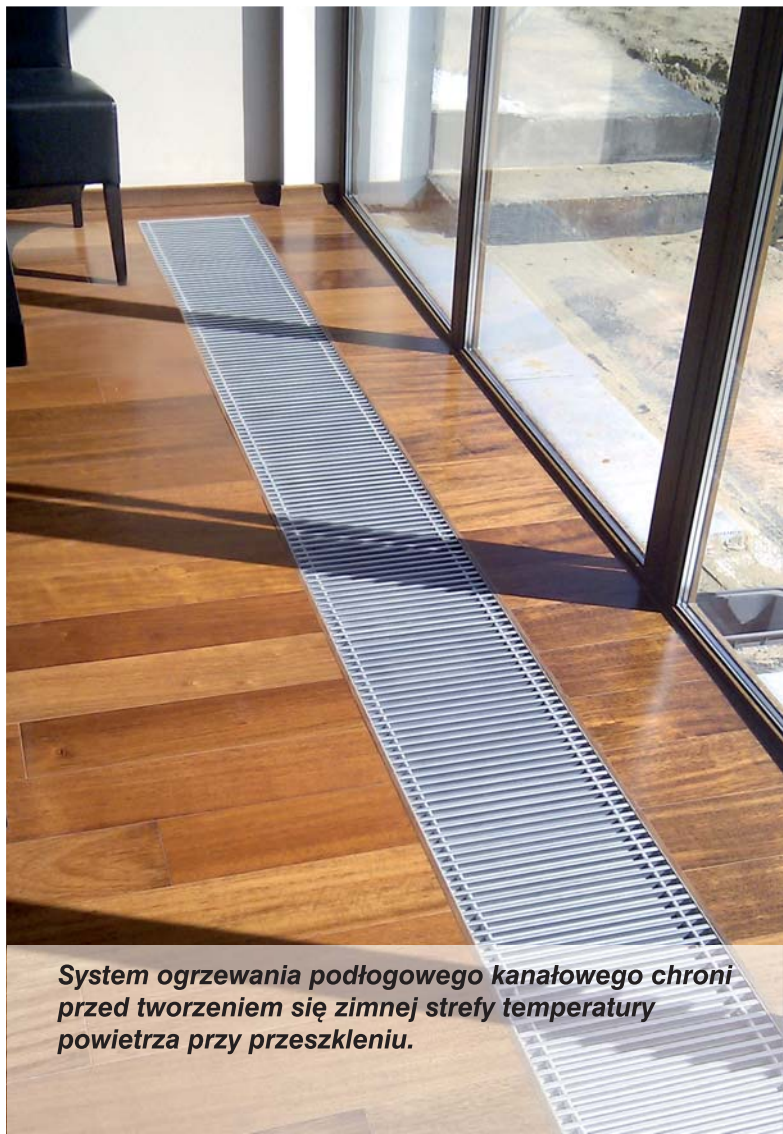
**Utrzymanie kanału grzewczego w czystości nie sprawia żadnego problemu. Po zrolowaniu podestu jego wnętrze można odkurzać lub przemyć.**



**System ogrzewania kanałowego znajduje szerokie zastosowanie również w obiektach handlowych, usługowych, sportowych i przemysłowych.**



**Szczelby aluminiowe mogą mieć odstęp pomiędzy sobą 7, 10 lub 13 mm. W przejściach oraz miejscach narażonych na duże obciążenia stosuje się ich większe zagęszczenie.**



**System ogrzewania podłogowego kanałowego chroni przed tworzeniem się zimnej strefy temperatury powietrza przy przeszkleniu.**



*Ogrzewanie kanałowe może pełnić funkcję ogrzewania samodzielnego lub wspomagającego.*



*Podest posezonoowy maskuje i chroni wannę kanału przed zabrudzeniem po zakończonym sezonie grzewczym.*



*System ogrzewania podłogowego kanałowego montuje się w miejscach, gdzie oprócz grzania istotnym celem jest utrzymanie dobrej widoczności przez witrynę.*



*Kolor podestów nie musi być dobierany według koloru posadzki, może stanowić do niej ciekawy kontrast i na przykład współgrać z barwą profili przeszkleń.*





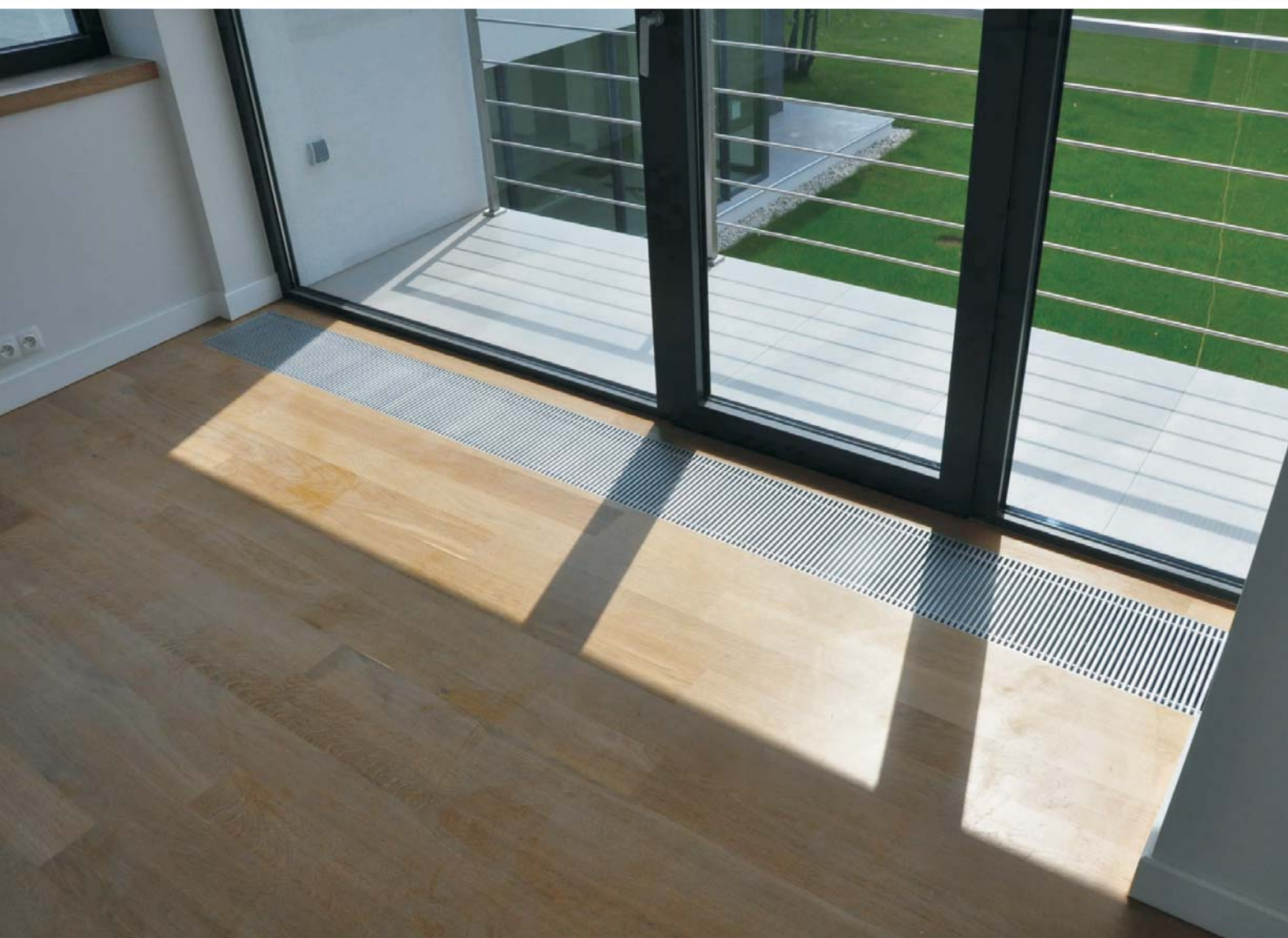
**Ogrzewanie kanałowe doskonale spełnia swoją funkcję w muzeach i salach wystawowych – wnętrzach, które niekoniecznie cechują się dużymi przeszkleniami, ale gdzie nie ma możliwości zamontowania grzejników na ścianie.**



**Pożądane dla konkretnego wnętrza wybarwienie szczelbi drewnianych, można uzyskać przy zastosowaniu odpowiedniego lakieru – odbiorca otrzymuje podest z drewna surowego bądź zaimpregnowanego lakierem bezbarwnym – (wybór opcji należy podać przy składaniu zamówienia).**



***Odrębną metodą pokrycia podestów aluminiowych jest ich anodowanie. Do wyboru jest pięć wersji kolorystycznych: C-0 naturalny, C-32 szampan, C-34 brązowy, C-35 czarny, C-45 inox. Podesty anodowane charakteryzują się większą odpornością na ścieranie oraz na działanie środków chemicznych. Anodowane są zarówno profile, dystanse jak i obramowanie podestów.***





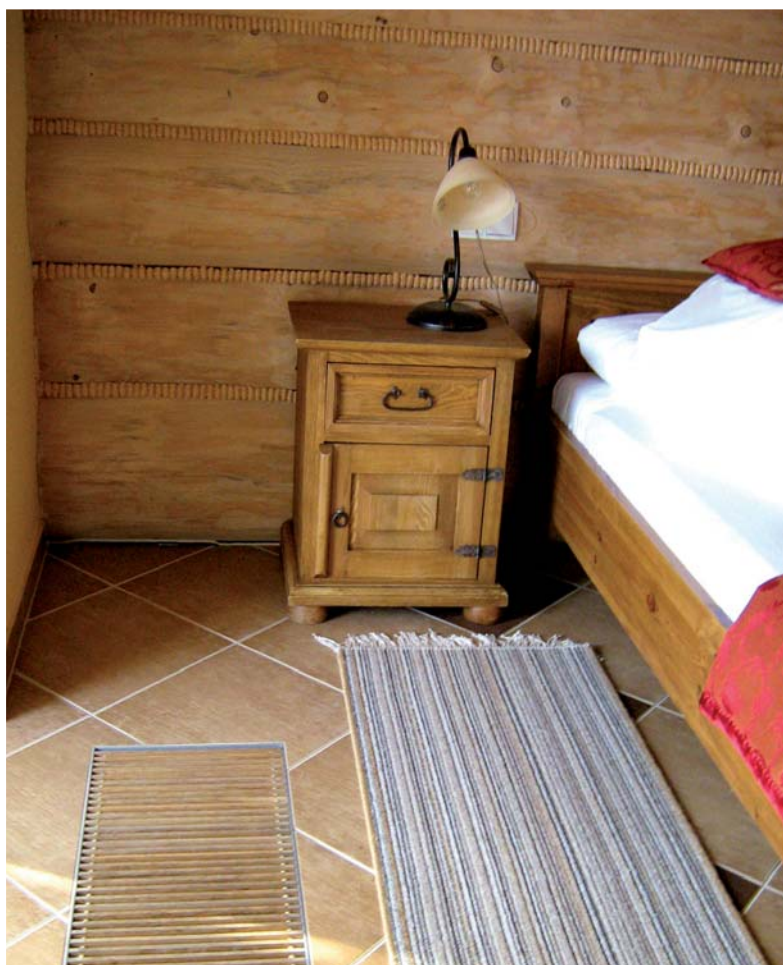
*Tuleje drewnianych podestów typu listwa wykonane są z aluminium i pomalowane na kolor podestu – RAL 1001.*



*Szczelby podestów mogą być powierzchniowo zabezpieczone przed zabrudzeniem i wilgocią roztworem lakieru bezbarwnego. Lakierowanie ostateczne wykonuje użytkownik.*

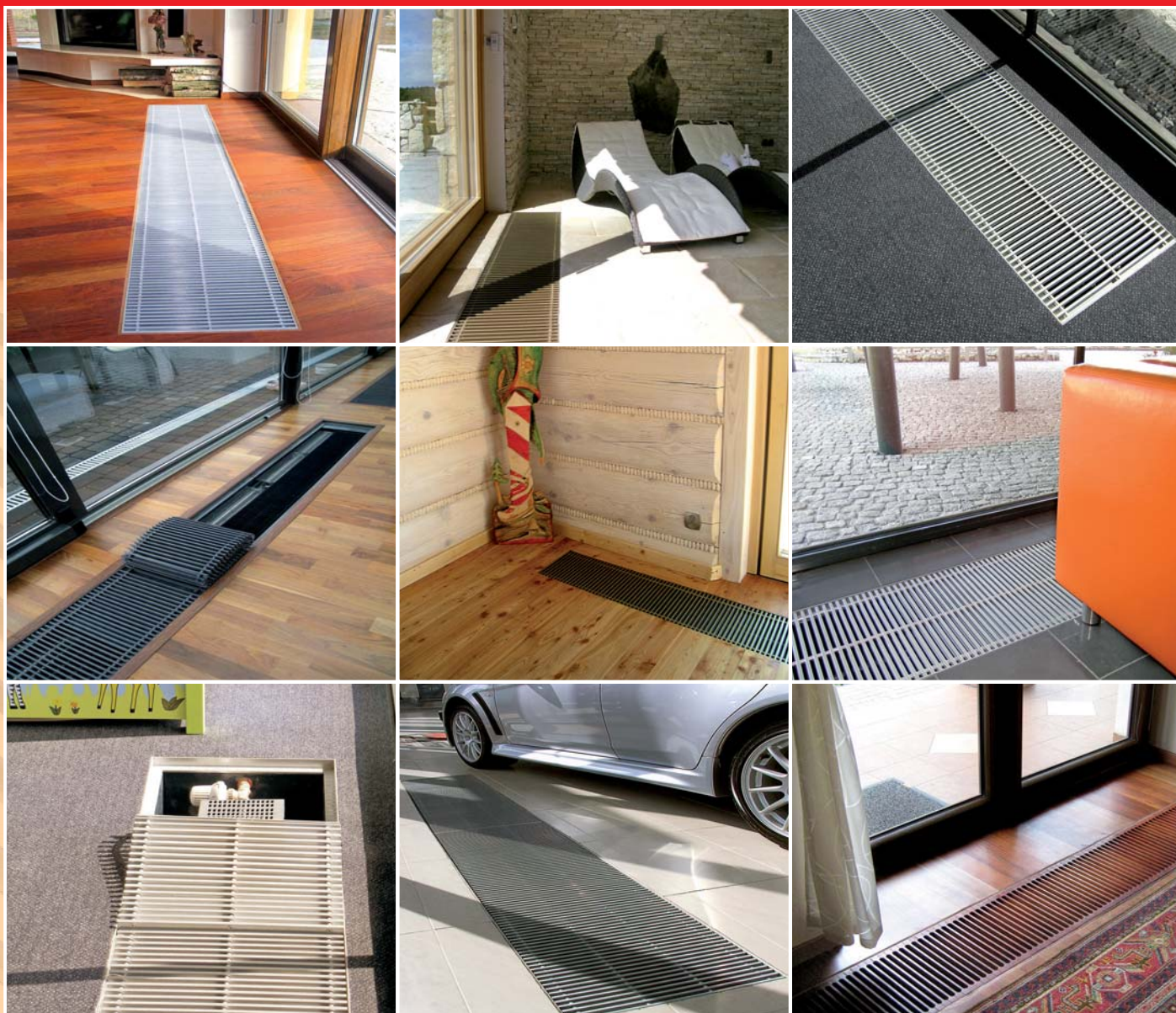


*Istnieje możliwość wykonania zestawu kanałów grzewczych połączonych narożnikami, kąt narożników dowolny – od 90° do półpełnego.*



*Podesty drewniane występują tylko w wersji roll. Szerokość prześwitu między szczelkami typu listwa – 11 mm.*

# OGRZEWANIE PODŁOGOWE KANAŁOWE



System ogrzewania kanałowego to uniwersalne i optymalne rozwiązanie do zastosowania w budynkach mieszkalnych, biurowych, salonach samochodowych i wystawienniczych, budowach sakralnych, zabytkowych, wielofunkcyjnych ogrodach zimowych, ale też w tradycyjnych oranżeriach. Dzięki żywotności materiałów z jakich zbudowany jest wymiennik kanałowy – miedź i aluminium – można mieć pewność, że to inwestycja na długie lata. To także znakomity wybór pod względem estetycznym, wzór oraz kolor ażurowych podestów przykrywających wannę, można dopasować do wystroju i stylu wnętrza.

**REGULUS** - System

43-300 BIELSKO-BIAŁA, ul. Grażyńskiego 51  
tel./fax +48 (33) 815-10-25, tel./fax (33) 812-36-69  
tel./fax +48 (33) 496 99 99  
[www.regulus.com.pl](http://www.regulus.com.pl), [regulus@regulus.com.pl](mailto:regulus@regulus.com.pl)